

令和5年4月9日執行

福岡県議会議員一般選挙

[総括]

- はじめに----- 1
- 主要日程表（主要日程、選挙期日、選挙人名簿登録者数） ----- 2
- 投票所 ----- 3

[投票]

- 投票状況集計表（投票区別投票者数、投票率） ----- 4
- 時刻別投票者に関する調べ ----- 5
- 期日前投票調べ ----- 6
- 投票総数、有効投票数及び無効投票数に関する調べ ----- 7

[立候補]

- 候補者に関する調べ----- 8

[開票]

- 開票結果に関する調べ ----- 9
- 時刻別開票状況----- 10

[選挙運動]

- ポスター掲示場（規格等） ----- 11
- 個人演説会を行うことができる公営施設 ----- 12

[資料]

- 広報資料

はじめに

令和5年統一地方選挙の前半戦として、任期満了に伴う福岡県議会議員選挙は、3月31日告示、4月9日に投票が行われました。

令和3年4月に知事の辞職に伴い福岡県知事選挙が実施されたことから、今回の県議会議員選挙は単独での選挙となりました。また、令和2年の国勢調査に基づき選挙区の区割りと定数見直しが行われ、久留米市（定数5）とうきは市（定数1）が合区となり新たに「久留米市・うきは市選挙区（定数5）」で選挙が実施されました。県内44選挙区中14選挙区が無投票の中で、久留米市選挙区は定数5人に対し、現職5人と新人3人の計8人が立候補しました。

投票率はいずれも、前回4年前の選挙と比較して、県全体、久留米市とも大幅に低下し過去最低の投票率でした。これまで県知事選挙と同日に行われていたが、県議選単独となった影響が大きかったものと考えられます。なお県下37の投票区分の中で、久留米市は20番目にあり、前回の25番目と比較すると県内での順位は上昇したことが見受けられます。

【表1】福岡県議会議員一般選挙

	前回(H31.4.7)	今回(R5.4.9)	前回との差
福岡県（平均）	43.32%	35.50%	7.82ポイント減
久留米市	44.88%	35.88%	9.00ポイント減
久留米市・うきは市選挙区	—	36.79%	—

期日前投票者の数およびその投票者数全体に占める割合は表2のとおりとなっています。期日前投票の占める割合は、県全体、久留米市ともに前回から大きく増加しています。

【表2】福岡県議会議員選挙における期日前投票者の比較

	前回(H31.4.7)	今回(R5.4.9)	前回との差
福岡県（全体）	342,500 (28.23%)	406,805 (35.32%)	7.09ポイント増
久留米市	28,280 (25.45%)	28,608 (32.56%)	7.11ポイント増

福岡県議会議員一般選挙における主要日程

〔令和5年4月9日執行〕

選挙人名簿登録者数

選挙時登録（令和5年3月30日現在） 248,133人

日程		内容	委員会等
2月17日	金	市区選管書記長会議（県選管）	
2月24日	金	委員長・書記長会議（県選管）	
3月1日	水	立候補予定者説明会（～3日まで 県庁）	
3月13日	月	立候補届出事前審査（1日目）	
3月27日	月	投票所入場券郵送開始	
3月29日	水	ポスター掲示場設置完了 不在者投票用紙発送開始日（告示日の2日前）	
3月30日	木	選挙人名簿登録基準日 投票所入場券郵送完了	選挙管理委員会 （臨時会）
3月31日 （公示日）	金	立候補受付・諸届受付・公営物資交付・通知/報告・告示 公営施設使用の個人演説会申込開始【4/2～4/8 使用分】	
4月1日	土	期日前投票開始【4/1～4/8】 商業施設期日前投票所設置（ゆめタウン久留米内 4/1～4/2）	
4月2日	日	公営施設使用の個人演説会開催開始 街頭啓発（ゆめタウン久留米内）	
4月3日	月	選挙公報配布開始（ポスティング）	
4月5日	水	郵便等投票の請求締切 久留米大学期日前投票所設置	
4月6日	木	開票立会人決定	
4月7日	金	開票立会人説明会 選挙公報配布完了	有権者見込作成
4月8日	土	当日有権者数確定・当日用名簿抄本作成 当日投票所物資交付	選挙管理委員会 （臨時会）
4月9日 （投・開票日）	日	中間速報 不在者投票送致 投開票終了 ※開票所：久留米総合スポーツセンター 久留米アリーナ	
4月11日	火	当選証書付与式	選挙会

令和5年4月執行 統一地方選挙
久留米市投票所一覧表

投票区コード	投票区	投票所名	投票場所	所在地
1	荘島	荘島投票所	荘島小学校体育館	荘島町19-4
2	篠山	篠山投票所	篠山小学校多目的室	久留米市篠山町270-1
3	日吉	日吉投票所	日吉校区コミュニティセンター	日吉町83
4	南薫第1	南薫第1投票所	櫛原中学校多目的ホール	東櫛原町1286-1
5	南薫第2	南薫第2投票所	南薫小学校せんだんホール	南薫西町1951-1
6	南薫第3	南薫第3投票所	久留米市野中生涯学習センター(旧久留米市勤労青少年ホーム)口	野中町1075-2
7	西国分第1	西国分第1投票所	諏訪中学校武道場	東町250-1
8	西国分第2	西国分第2投票所	西国分小学校視聴覚室	諏訪野町1972-1
9	東国分第1	東国分第1投票所	東国分小学校体育館	国分町444-1
10	東国分第2	東国分第2投票所	国分町日吉神社会館	国分町711-1
11	御井	御井投票所	御井校区コミュニティセンター	御井町1600-4
12	金丸第1	金丸第1投票所	金丸小学校体育館	原古賀町28-2
13	金丸第2	金丸第2投票所	金丸小学校体育館	原古賀町28-2
14	南第1	南第1投票所	南小学校体育館	南2丁目16-1
15	南第2	南第2投票所	久留米特別支援学校研修室	南1丁目2-1
16	鳥飼第1	鳥飼第1投票所	鳥飼小学校体育館	梅満町977
17	鳥飼第2	鳥飼第2投票所	津福東公民館	津福本町938-14
18	京町第1	京町第1投票所	出島地区集会所	大石町373-1
19	京町第2	京町第2投票所	京町小学校多目的室	京町256
20	小森野	小森野投票所	小森野小学校体育館	小森野5丁目21番23号
21	長門石	長門石投票所	長門石小学校図書室	長門石3丁目9番12号
22	山川	山川投票所	山川小学校体育館	山川追分2丁目10-2
23	合川第1	合川第1投票所	合川小学校体育館	合川町471-1
24	合川第2	合川第2投票所	久留米地域職業訓練センター多目的実習室	東合川5丁目9番10号
25	上津第1	上津第1投票所	上津児童体育館(小学校内)	上津町1923-3-1
26	上津第2	上津第2投票所	青陵中学校多目的ホール	藤山町1731-10
27	高良内第1	高良内第1投票所	高良内小学校体育館	高良内町523-1
28	高良内第2	高良内第2投票所	久留米聴覚特別支援学校体育館	高良内町2935
29	宮ノ陣	宮ノ陣投票所	宮ノ陣校区コミュニティセンター	宮ノ陣町大杜475-1
30	山本	山本投票所	山本小学校体育館	山本町耳納90
31	草野	草野投票所	草野小学校体育館	草野町矢作496-1
32	荒木第1	荒木第1投票所	荒木小学校体育館	荒木町荒木1500
33	荒木第2	荒木第2投票所	荒木中学校会議室	荒木町荒木1918-1
34	安武	安武投票所	安武小学校体育館	安武町武島776-1
35	大善寺	大善寺投票所	大善寺小学校体育館	大善寺町夜明1268
36	善導寺	善導寺投票所	善導寺小学校体育館	善導寺町与田450
37	大橋	大橋投票所	大橋小学校図書室	大橋町合楽1081
38	青峰	青峰投票所	青峰小学校体育館	青峰2丁目7番1号
39	津福第1	津福第1投票所	津福小学校ランチルーム	津福今町472-31
40	津福第2	津福第2投票所	津福団地集会所	津福本町1683-2
41	船越	船越投票所	船越校区コミュニティセンター	田主丸町船越175-4
42	水分	水分投票所	水分校区コミュニティセンター	田主丸町常盤988-5
43	柴刈	柴刈投票所	柴刈校区コミュニティセンター	田主丸町八幡940-2
44	川会	川会投票所	川会校区コミュニティセンター	田主丸町以真恵267-11
45	竹野	竹野投票所	竹野校区コミュニティセンター	田主丸町竹野2134-1
46	水縄	水縄投票所	水縄校区コミュニティセンター	田主丸町石垣913-15
47	田主丸	田主丸投票所	田主丸保健センター多目的室	田主丸町田主丸459-11
48	北野	北野投票所	北野生涯学習センター大ホール	北野町中273-1
49	弓削	弓削投票所	弓削コスモス館交流ホール	北野町高良1706-1
50	大城	大城投票所	大城ますかげセンター東館交流ホール	北野町大城83
51	金島	金島投票所	金島ふれあい交流センター交流ホール	北野町八重亀139
52	城島	城島投票所	城島小学校ランチルーム	城島町城島320
53	下田	下田投票所	下田校区コミュニティセンター	城島町下田293-3
54	青木	青木投票所	青木校区コミュニティセンター	城島町上青木750
55	江上	江上投票所	江上校区コミュニティセンター	城島町江上312-3
56	浮島	浮島投票所	浮島校区コミュニティセンター	城島町浮島388
57	犬塚	犬塚投票所	犬塚小学校体育館	三瀨町玉満1871
58	三瀨	三瀨投票所	三瀨校区コミュニティセンター	三瀨町高三瀨546-8
59	西牟田	西牟田投票所	西牟田小学校体育館	三瀨町西牟田4410

投票状況集計表

【福岡県議会議員一般選挙】

結了

No.	投票所名	当日有権者数			当日投票者数			期日前投票者数			不在者投票者数			投票者合計			投票率		
		男	女	計	男	女	計	男	女	計	男	女	計	男	女	計	男	女	計
1	莊島	2,320	2,611	4,931	507	566	1,073	257	364	621	5	2	7	769	932	1,701	33.15%	35.70%	34.50%
2	篠山	2,797	3,160	5,957	517	528	1,045	412	544	956	3	4	7	932	1,076	2,008	33.32%	34.05%	33.71%
3	日吉	2,385	2,792	5,177	592	637	1,229	245	344	589	7	4	11	844	985	1,829	35.39%	35.28%	35.33%
4	南薫第1	1,532	1,675	3,207	365	388	753	158	241	399	3	3	6	526	632	1,158	34.33%	37.73%	36.11%
5	南薫第2	1,656	1,931	3,587	394	421	815	156	243	399	5	0	5	555	664	1,219	33.51%	34.39%	33.98%
6	南薫第3	2,170	2,817	4,987	467	561	1,028	239	407	646	2	2	4	708	970	1,678	32.63%	34.43%	33.65%
7	西国分第1	1,796	2,256	4,052	472	582	1,054	162	246	408	5	8	13	639	836	1,475	35.58%	37.06%	36.40%
8	西国分第2	3,351	4,025	7,376	781	894	1,675	322	439	761	6	4	10	1,109	1,337	2,446	33.09%	33.22%	33.16%
9	東国分第1	2,793	2,922	5,715	584	657	1,241	224	276	500	4	3	7	812	936	1,748	29.07%	32.03%	30.59%
10	東国分第2	1,864	2,168	4,032	551	616	1,167	138	180	318	3	3	6	692	799	1,491	37.12%	36.85%	36.98%
11	御井	3,730	3,868	7,598	760	784	1,544	319	392	711	8	7	15	1,087	1,183	2,270	29.14%	30.58%	29.88%
12	金丸第1	3,276	3,969	7,245	827	896	1,723	287	447	734	1	3	4	1,115	1,346	2,461	34.04%	33.91%	33.97%
13	金丸第2	1,752	2,244	3,996	415	497	912	190	255	445	2	4	6	607	756	1,363	34.65%	33.69%	34.11%
14	南第1	3,571	4,378	7,949	929	1,075	2,004	297	431	728	4	10	14	1,230	1,516	2,746	34.44%	34.63%	34.55%
15	南第2	2,440	2,882	5,322	670	740	1,410	216	293	509	5	6	11	891	1,039	1,930	36.52%	36.05%	36.26%
16	鳥飼第1	2,730	2,942	5,672	612	637	1,249	234	290	524	5	4	9	851	931	1,782	31.17%	31.65%	31.42%
17	鳥飼第2	1,153	1,319	2,472	290	318	608	123	154	277	2	2	4	415	474	889	35.99%	35.94%	35.96%
18	京町第1	1,112	1,243	2,355	259	292	551	106	137	243	1	4	5	366	433	799	32.91%	34.84%	33.93%
19	京町第2	1,027	1,081	2,108	263	275	538	104	149	253	2	1	3	369	425	794	35.93%	39.32%	37.67%
20	小森野	1,734	1,813	3,547	424	406	830	139	190	329	5	4	9	568	600	1,168	32.76%	33.09%	32.93%
21	長門石	2,204	2,496	4,700	545	580	1,125	190	329	519	3	4	7	738	913	1,651	33.48%	36.58%	35.13%
22	山川	2,593	2,854	5,447	597	630	1,227	258	323	581	6	6	12	861	959	1,820	33.20%	33.60%	33.41%
23	合川第1	3,975	4,372	8,347	849	887	1,736	412	556	968	3	5	8	1,264	1,448	2,712	31.80%	33.12%	32.49%
24	合川第2	1,578	1,539	3,117	257	258	515	114	159	273	1	0	1	372	417	789	23.57%	27.10%	25.31%
25	上津第1	3,762	4,238	8,000	880	959	1,839	298	414	712	3	7	10	1,181	1,380	2,561	31.39%	32.56%	32.01%
26	上津第2	2,232	2,195	4,427	540	552	1,092	168	205	373	1	5	6	709	762	1,471	31.77%	34.72%	33.23%
27	高良内第1	1,781	2,054	3,835	569	616	1,185	118	141	259	6	8	14	693	765	1,458	38.91%	37.24%	38.02%
28	高良内第2	1,948	2,150	4,098	558	592	1,150	103	130	233	1	3	4	662	725	1,387	33.98%	33.72%	33.85%
29	宮ノ陣	3,440	4,208	7,648	825	885	1,710	393	606	999	19	18	37	1,237	1,509	2,746	35.96%	35.86%	35.90%
30	山本	1,128	1,313	2,441	366	340	706	103	145	248	2	2	4	471	487	958	41.76%	37.09%	39.25%
31	草野	819	868	1,687	287	276	563	93	138	231	1	1	2	381	415	796	46.52%	47.81%	47.18%
32	荒木第1	2,814	3,253	6,067	908	1,005	1,913	335	434	769	3	5	8	1,246	1,444	2,690	44.28%	44.39%	44.34%
33	荒木第2	2,341	2,497	4,838	681	740	1,421	225	278	503	4	5	9	910	1,023	1,933	38.87%	40.97%	39.95%
34	安武	2,175	2,483	4,658	635	656	1,291	214	321	535	3	6	9	852	983	1,835	39.17%	39.59%	39.39%
35	大善寺	2,903	3,496	6,399	690	717	1,407	369	502	871	5	8	13	1,064	1,227	2,291	36.65%	35.10%	35.80%
36	善導寺	2,867	3,315	6,182	791	808	1,599	242	383	625	7	9	16	1,040	1,200	2,240	36.27%	36.20%	36.23%
37	大橋	674	744	1,418	232	232	464	83	111	194	1	0	1	316	343	659	46.88%	46.10%	46.47%
38	青峰	901	1,127	2,028	247	295	542	87	143	230	5	2	7	339	440	779	37.62%	39.04%	38.41%
39	津福第1	3,205	3,760	6,965	815	964	1,779	292	441	733	10	3	13	1,117	1,408	2,525	34.85%	37.45%	36.25%
40	津福第2	1,258	1,578	2,836	345	449	794	102	148	250	4	0	4	451	597	1,048	35.85%	37.83%	36.95%
41	船越	733	788	1,521	197	184	381	108	140	248	1	2	3	306	326	632	41.75%	41.37%	41.55%
42	水分	771	842	1,613	187	197	384	131	149	280	2	1	3	320	347	667	41.50%	41.21%	41.35%
43	柴刈	728	866	1,594	235	274	509	100	109	209	3	3	6	338	386	724	46.43%	44.57%	45.42%
44	川会	737	866	1,603	218	237	455	135	182	317	0	2	2	353	421	774	47.90%	48.61%	48.28%
45	竹野	1,030	1,105	2,135	288	289	577	229	236	465	2	0	2	519	525	1,044	50.39%	47.51%	48.90%
46	水縄	962	1,089	2,051	275	299	574	128	142	270	0	0	0	403	441	844	41.89%	40.50%	41.15%
47	田主丸	2,224	2,593	4,817	448	477	925	442	564	1,006	4	7	11	894	1,048	1,942	40.20%	40.42%	40.32%
48	北野	3,229	3,627	6,856	780	787	1,567	429	541	970	4	3	7	1,213	1,331	2,544	37.57%	36.70%	37.11%
49	弓削	938	1,090	2,028	252	276	528	129	155	284	2	1	3	383	432	815	40.83%	39.63%	40.19%
50	大城	1,558	1,687	3,245	399	420	819	215	250	465	1	1	2	615	671	1,286	39.47%	39.77%	39.63%
51	金島	769	874	1,643	261	241	502	76	106	182	1	1	2	338	348	686	43.95%	39.82%	41.75%
52	城島	1,783	1,991	3,774	387	401	788	309	362	671	5	4	9	701	767	1,468	39.32%	38.52%	38.90%
53	下田	318	371	689	89	107	196	48	65	113	2	0	2	139	172	311	43.71%	46.36%	45.14%
54	青木	952	1,106	2,058	185	221	406	119	163	282	3	16	19	307	400	707	32.25%	36.17%	34.35%
55	江上	1,130	1,266	2,396	213	239	452	162	220	382	1	2	3	376	461	837	33.27%	36.41%	34.93%
56	浮島	196	251	447	57	64	121	26	46	72	0	0	0	83	110	193	42.35%	43.82%	43.18%
57	犬塚	2,340	2,704	5,044	526	555	1,081	331	421	752	3	5	8	860	981	1,841	36.75%	36.28%	36.50%
58	三瀧	2,507	2,803	5,310	582	600	1,182	318	443	761	5	4	9	905	1,047	1,952	36.10%	37.35%	36.76%
59	西牟田	1,752	1,916	3,668	432	443	875	188	235	423	1	3	4	621	681	1,302	35.45%	35.54%	35.50%
	当日投票者数				28,307	30,522	58,829							28,307	30,522	58,829	24.73%	23.39%	24.02%
	期日前投票者数							12,150	16,458	28,608				12,150	16,458	28,608	10.62%	12.61%	11.68%
	不在者投票者数										206	230	436	206	230	436	0.18%	0.18%	0.18%
	合計	114,444	130,471	244,915	28,307	30,522	58,829	12,150	16,458	28,608	206	230	436	40,663	47,210	87,873	35.53%	36.18%	35.88%

時刻別投票者に関する調べ

区分	平成28.7.10						平成31年4月7日						令和5年4月9日					
	・有権者数《在外有権者数》			・期日前投票			・有権者数			・期日前投票			・有権者数			・期日前投票		
分	男 117,056人《126人》			選挙区 34,153人			男 115,399人			28,280人			男 114,444人			28,608人		
	女 133,825人《167人》			比例代表 34,154人			女 132,166人						女 130,471人					
	計 250,881人《293人》						計 247,565人						計 244,915人					
	・在外投票			・不在者投票						・不在者投票						・不在者投票		
	選挙区 44人			選挙区 1,010人						552人						436人		
	比例代表 46人			比例代表 1,006人														
時間	投票者			投票率			投票者			投票率			投票者			投票率		
	男	女	計	男	女	計	男	女	計	男	女	計	男	女	計	男	女	計
	人	人	人	%	%	%	人	人	人	%	%	%	人	人	人	%	%	%
10:00	10,310	9,200	19,510	8.82	6.88	7.79	8,480	7,060	15,540	7.35	5.34	6.28	4,010	3,210	7,220	3.50	2.46	2.95
11:00	16,730	16,160	32,890	14.31	12.09	13.13	13,790	13,070	26,860	11.95	9.89	10.85	7,460	6,790	14,250	6.52	5.20	5.82
14:00	28,560	29,460	58,020	24.42	22.04	23.15	24,200	25,070	49,270	20.97	18.97	19.90	15,710	16,040	31,750	13.73	12.29	12.96
16:00	34,170	36,080	70,250	29.22	26.99	28.03	28,960	30,920	59,880	25.10	23.39	24.19	19,720	20,780	40,500	17.23	15.93	16.54
18:00	39,660	42,900	82,560	33.92	32.10	32.95	33,750	36,760	70,510	29.25	27.81	28.48	23,380	25,100	48,480	20.43	19.24	19.79
19:30	44,020	48,210	92,230	37.65	36.07	36.81	37,470	41,390	78,860	32.47	31.32	31.85	26,440	28,530	54,970	23.10	21.87	22.44
終了	61,170	70,461	131,631	52.26	52.65	52.47	51,590	60,503	112,093	44.71	45.78	45.28	40,663	47,210	87,873	35.53	36.18	35.88

R5統一選（県議選）期日前投票調

投票日		R5. 4. 9								
		本庁	田主丸	北野	城島	三潴	ゆめタウン	久留米大学	久留米市計	累計
4月1日（土）	男	482	90	141	53	192	438		1,396	1,396
	女	627	104	211	69	273	815		2,099	2,099
	計	1,109	194	352	122	465	1,253	0	3,495	3,495
2日（日）	男	586	116	196	86	227	585		1,796	3,192
	女	766	151	269	88	322	1,046		2,642	4,741
	計	1,352	267	465	174	549	1,631	0	4,438	7,933
3日（月）	男	518	126	159	63	147			1,013	4,205
	女	702	150	213	83	220			1,368	6,109
	計	1,220	276	372	146	367	0	0	2,381	10,314
4日（火）	男	579	130	152	61	198			1,120	5,325
	女	815	174	218	94	285			1,586	7,695
	計	1,394	304	370	155	483	0	0	2,706	13,020
5日（水）	男	508	198	193	76	192		72	1,239	6,564
	女	683	191	248	114	257		79	1,572	9,267
	計	1,191	389	441	190	449	0	151	2,811	15,831
6日（木）	男	563	187	198	105	199			1,252	7,816
	女	783	207	263	128	289			1,670	10,937
	計	1,346	394	461	233	488	0	0	2,922	18,753
7日（金）	男	773	226	243	109	267			1,618	9,434
	女	1,025	301	315	151	345			2,137	13,074
	計	1,798	527	558	260	612	0	0	3,755	22,508
8日（土）	男	1,333	365	419	194	405			2,716	12,150
	女	1,678	467	498	212	529			3,384	16,458
	計	3,011	832	917	406	934	0	0	6,100	28,608
合計	男	5,342	1,438	1,701	747	1,827	1,023	72	12,150	
	女	7,079	1,745	2,235	939	2,520	1,861	79	16,458	
	計	12,421	3,183	3,936	1,686	4,347	2,884	151	28,608	

投票総数、有効投票数及び無効投票数に関する調べ

投票総数	有効投票数	無効投票数	無効投票率	持ち帰り・不受理等
票	票	票	%	票
87,872 (うち点字 7票) (うち代理 270票)	86,683 (うち点字 6票)	1,189 (うち点字 1票)	1.35	1

○ 無効票の内訳

区 分	票 数
1. 所定の用紙を用いないもの	0
2. 候補者でない者又は候補者となることができない者の氏名を記載したもの	79
3. 2人以上の候補者の氏名を記載したもの	0
4. 被選挙権のない候補者の氏名を記載したもの	0
5. 候補者の氏名のほか、他事を記載したもの	13
6. 候補者の氏名を自書しないもの	0
7. 候補者の何人を記載したかを確認し難いもの	21
8. 白紙投票	733
9. 単に雑事を記載したもの	221
10. 単に記号、符号を記載したもの	121
11. 名刺・紙片等を貼付したもの	0
12. 印鑑を押なつしたもの	0
13. その他	1
計	1,189

候補者に関する調べ

届出 順位	候補者氏名	住 所	生年月日	党 派	職 業
1	ほそかわ 細川 ひろし	久留米市	満63歳	無所属	医師
2	よしなり きしもと 善成	久留米市	満48歳	日本維新の会	無職
3	はらぐち けんせい 原口 剣生	久留米市	満68歳	自由民主党	福岡県議会議員
4	いのうえ 井上 かん	久留米市	満57歳	公明党	無職
5	あらい ふみこ 新井 富美子	久留米市	満55歳	立憲民主党	福岡県議会議員
6	えぐち 江口 よしあき	久留米市	満49歳	無所属	福岡県議会議員
7	なかむら 中村 かつき	久留米市	満30歳	無所属	福岡県議会議員
8	せいじ おがわ 誠嗣	うきは市	満69歳	無所属	農業

開票結果に関する調べ

(県議)

候補者氏名	党派	得票数		結果
		久留米市	久留米市・ うきは市選挙区	
細川 ひろし	無所属	1,967	2,098	
きしもと 善成	日本維新の会	4,501	4,648	
原口 剣生	自由民主党	26,233	27,452	当選
井上 かん	公明党	15,097	16,355	当選
新井 富美子	立憲民主党	13,318	13,883	当選
江口 よしあき	無所属	11,711	11,821	当選
中村 かつき	無所属	11,945	13,462	当選
おがわ 誠嗣	無所属	1,911	7,738	
計		86,683	97,457	

時刻別開票状況

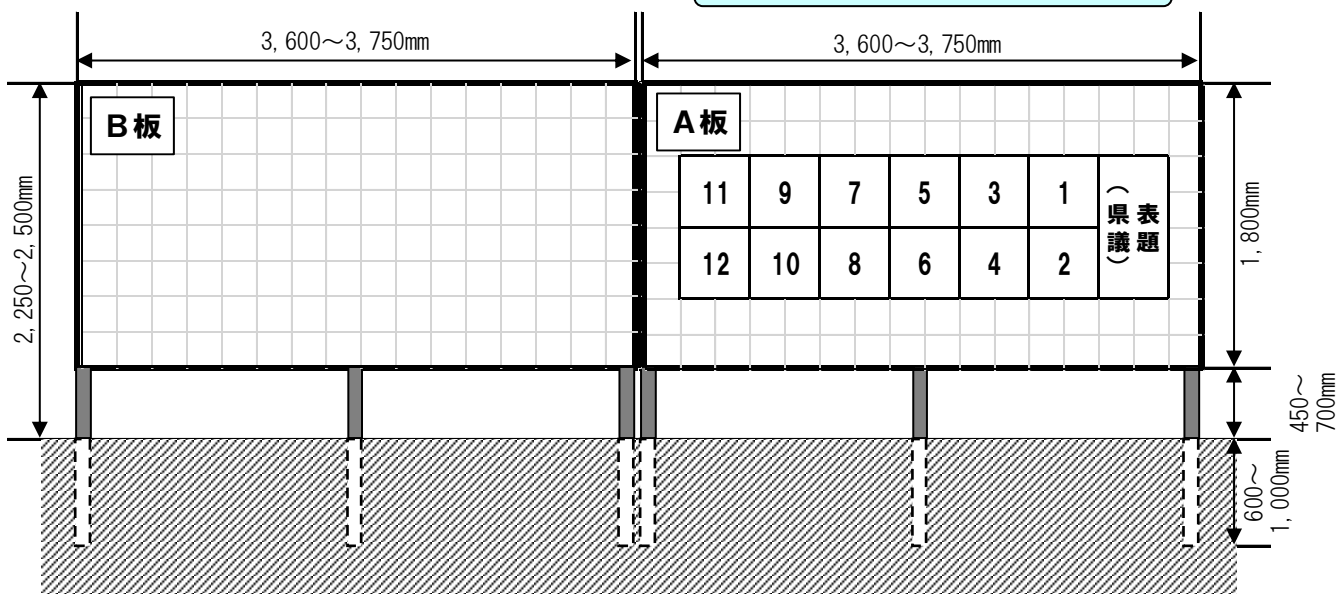
開票所 久留米総合スポーツセンター 久留米アリーナ
 開始時刻 21時30分

(開票率%) 候補者名	(0.00) 22:00	(53.49) 23:00	(終了) 23:26
細川 ひろし	0	1,500	1,967
きしもと 善成	0	4,000	4,501
原口 剣生	0	8,000	26,233
井上 かん	0	8,000	15,097
新井 富美子	0	8,000	13,318
江口 よしあき	0	8,000	11,711
中村 かつき	0	8,000	11,945
おがわ 誠嗣	0	1,500	1,911
計	0	47,000	86,683

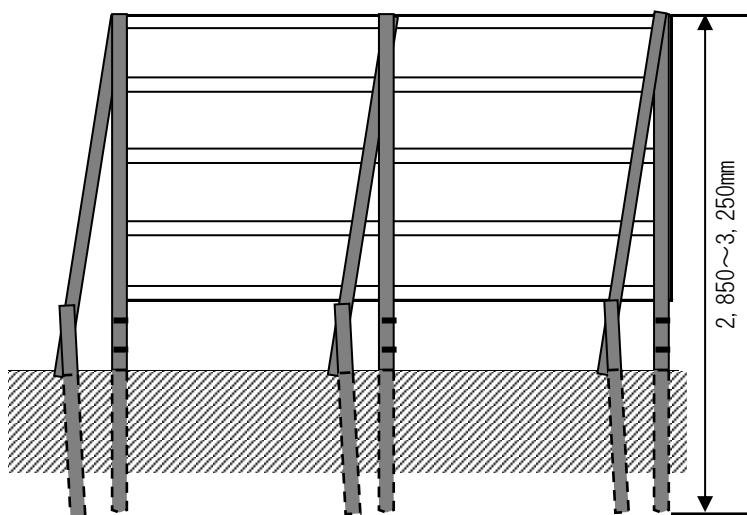
令和5年4月執行 統一地方選挙 ポスター掲示場 仕様図

＜県知事・県議＞ *設置から4月9日まで

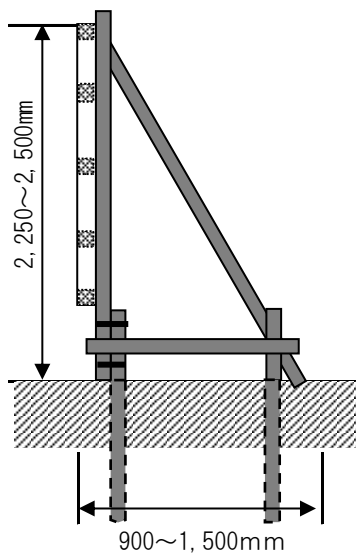
市議の掲示板を白シートで覆う



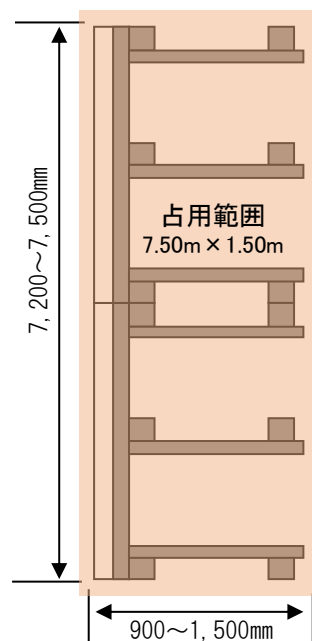
掲示場設置裏面図



側面図



平面図



注) この使用図は一例です。設置場所によっては、フェンスやブロック塀などへ設置する場所もあります。

注) 盤面の大きさは、立候補予定者の人数により増減する場合があります。

*材 質 板面 ペットボトル再生ボード又は再生紙ボード
支柱 単管パイプまたは木材

*占用面積 1 箇所 7.50m×1.50m=11.25㎡

*設置開始 許可日以降

*撤去期間 令和5年4月24日(投開票日翌日)から

令和5年5月12日までに撤去

*設置予定地に支障が生じた場合などは、下記までご連絡ください。

個人演説会を行うことができる公営施設一覧

公営施設使用の個人演説会に使用し得る公営の施設は、学校、公民館及び地方公共団体の管理に属する公会堂並びに市町村の選挙管理委員会が指定した施設です。

番号	施設の名称	所在地
1	生涯学習センター	諏訪野町1830-6
2	小森野校区コミュニティセンター	小森野6丁目3-46
3	コミュニティセンター高良内会館	高良内町606-1
4	御井校区コミュニティセンター	御井町1600-4
5	鳥飼校区コミュニティセンター	梅満町1223-1
6	東国分校区コミュニティセンター	国分町462-9
7	南校区コミュニティセンター	南1丁目2-41
8	西国分校区コミュニティセンター	諏訪野町1562-1
9	荘島校区コミュニティセンター	荘島町376-1
10	南薫校区コミュニティセンター	通外町58
11	京町校区コミュニティセンター	大石町272-5
12	篠山コミュニティセンター	城南町22-28
13	荒木校区コミュニティセンター	荒木町荒木1486
14	大善寺校区コミュニティセンター	大善寺町宮本1443-2
15	安武校区コミュニティセンター	安武町武島808
16	日吉校区コミュニティセンター	日吉町83
17	コミュニティセンター上津校区会館	上津町2201-1
18	大橋校区コミュニティセンター	大橋町合楽314-1
19	金丸校区コミュニティセンター	原古賀町28-2
20	長門石コミュニティセンター	長門石1丁目1-47
21	合川校区コミュニティセンター	合川町354-1
22	山川校区コミュニティセンター	山川追分2丁目10-16
23	宮ノ陣校区コミュニティセンター	宮ノ陣町大杜475-1
24	山本校区コミュニティセンター	山本町耳納79-2
25	草野校区コミュニティセンター	草野町矢作506-1
26	青峰校区コミュニティセンター	青峰2丁目25-12
27	津福校区コミュニティセンター	津福今町472-31
28	共同ホール	野中町959
29	文化センター 文化ホール	野中町1015
30	文化センター 小ホール	野中町1015
31	善導寺コミュニティセンター	善導寺町飯田424-1
32	筑邦市民センター多目的棟	大善寺町宮本165-6

番号	施設の名称	所在地
33	耳納市民センター多目的棟	善導寺町飯田202-1
34	田主丸複合文化施設そよ風ホール	田主丸町田主丸770-1
35	田主丸アリーナ	田主丸町常盤1111-1
36	水分校区コミュニティセンター	田主丸町常盤988-5
37	田主丸保健センター	田主丸町田主丸459-11
38	田主丸生涯学習センター	田主丸町田主丸770-1
39	船越校区コミュニティセンター	田主丸町船越175-4
40	柴刈校区コミュニティセンター	田主丸町八幡940-2
41	川会校区コミュニティセンター	田主丸町以真恵267-11
42	竹野校区コミュニティセンター	田主丸町竹野2134-1
43	水縄校区コミュニティセンター	田主丸町石垣913-15
44	北野生涯学習センター	北野町中273-1
45	金島ふれあい交流センター	北野町八重亀139
46	弓削コスモス館	北野町高良1706-1
47	大城ますかげセンター	北野町大城83
48	城島総合文化センター	城島町檜津1-1
49	城島体育センター	城島町檜津1468
50	浮島校区コミュニティセンター	城島町浮島388
51	下田校区コミュニティセンター	城島町下田293-3
52	城島校区コミュニティセンター	城島町城島743-2
53	青木校区コミュニティセンター	城島町上青木750
54	江上校区コミュニティセンター	城島町江上312-3
55	三瀨生涯学習センター	三瀨町玉満2949-1
56	犬塚校区コミュニティセンター	三瀨町玉満2922-2
57	三瀨校区コミュニティセンター	三瀨町高三瀨546-8
58	西牟田校区コミュニティセンター	三瀨町西牟田4412-1
59	久留米シティプラザ	六ツ門町6-1

☆ここに記載している施設のほか、市内の学校【公立、私立を問わないも公営施設に含まれます。（幼稚園は「学校」に含まれます）】

※ここでいう「学校」とは、学校教育法第1条に定められた学校であり、保育園や経理学校などの各種学校は含まれません。



あなたの意見を一票に

4月9日(日)に福岡県議会議員選挙が、4月23日(日)に久留米市議会議員選挙が行われます。今後の県政と市政を担う代表者を決める大切な選挙です。

入場券の確認を

県議選の投票入場券を3月31日までに、市議選の入場券を4月16日(日)までに郵送予定です。入場券に載っている投票所で投票してください。入場券が届いていない人や、なくした人も投票できます。マイナンバーカードや運転免許証など、本人確認できるものを投票所に持って来ててください。

誰もが投票しやすく

選挙当日に予定がある人や、混雑を避けたい人のために期日前投票

票があります。期間は県議選が4月1日から8日(土)まで、市議選が4月17日(月)から22日(土)までの毎日8時30分から20時まで。会場は市庁舎2階のくるみホールと各総合支所。ゆめタウン久留米や久留米大学御井キャンパスでも実施します。

障害があるなど、1人で投票ができない人や投票所に行けない人などのために、代理投票や点字投票、郵便投票などの制度があります。詳しくはホームページで確認

してください。

県議選の投票日

4月9日(日)
7時～20時

市議選の投票日

4月23日(日)
7時～20時

してください。

投票所の変更

前回の選挙から4会場が変わります。新会場は次の通り。

- 【西国分第2】西国分小学校視聴覚室
- 【荒木第2】荒木中学校会議室
- 【大橋】大橋小学校図書室
- 【津福第1】津福小学校ランチルーム
- ④選挙管理委員会事務局 (☎0942・30・9238、FAX0942・30・9752)

期日前投票

- 【県議選】4月1日～8日(土)
- 【市議選】4月17日(月)～22日(土)
- ◆会場は本庁舎2階のくるみホール、各総合支所(8時30分～20時)
- ◆限定した日程でゆめタウン久留米や久留米大学御井キャンパスでも実施

私たちの未来を決める投票を

学生が作成した動画はこちら



南筑高3年生の末次蓮さん(左)と久留米大3年生の佐々木隆さん(学年はともに取材時)



統一地方選挙に向けて、久留米大学と南筑高校の学生が共同で啓発動画を作りました。若い人に選挙への理解を深めてもらうため、分かりやすく面白い内容に。末次さんは「18歳になる皆さんにも、これを機に、ぜひ投票に行ってほしいです」と話しました。



選挙のお知らせ



福岡県議会議員選挙

投票日 4月9日(日)

久留米市議会議員選挙

投票日 4月23日(日)

◆投票時間…7:00~20:00

投票できる人は

- ①県議選
 - ・平成17年4月10日までに生まれた人
 - ・令和4年12月30日までに本市の住民基本台帳に登録され、引き続き本市に住んでいる人
 - ★県外へ引越した人は投票できません。

<久留米市から県内の他市町村へ引越した人は>
 久留米市の選挙人名簿に載っていて、引越先でまだ名簿に登録されていない人は、久留米市の元の投票所又は期日前投票所で投票できます。ただし、各市町村の市民課等で発行する「引き続き県内に住所を有する旨の証明書(無料)」を投票所に持参するか、投票所で「引き続き県内に住所を有する確認申請」を行う必要があります。

- ②市議選
 - ・平成17年4月24日までに生まれた人
 - ・令和5年1月15日までに本市の住民基本台帳に登録され、引き続き本市に住んでいる人
 - ★市外へ引越した人は投票できません。

投票所入場券(はがき)は

- ①県議選 3月31日頃までに郵送予定です。
- ②市議選 4月16日頃までに郵送予定です。
- ★2人分を1枚にまとめた圧着はがきで郵送します。3人以上の世帯の場合は、複数の圧着はがきが届きます。記載されている投票所で投票してください。
- 投票所に行くときは、届いたはがきの圧着部分を剥がし、自分の分を切り離して投票所へ持参してください。
- ★投票所入場券がなくても投票できます。入場券が届いていない人、なくなった人は投票所受付に申し出てください。(マイナンバーカードや運転免許証など、本人確認ができるものを持って投票所にお越しください。)

選挙公報は

- 候補者の氏名・政見などを掲載した選挙公報を、
- ①県議選 4月7日頃までに各世帯に配布します。
- ②市議選 4月21日頃までに各世帯に配布します。
- ★市役所2階くろみホール、各総合支所・市民センターなどの公共施設にも準備するほか、市の公式ホームページにも掲載します。期日前投票等で事前に確認したい場合や選挙公報が届かない場合にご利用ください。



期日前投票もできます!

★選挙当日に仕事や旅行などで投票区内にいない人や、新型コロナウイルス感染症対策として混雑を避けたい人は、期日前投票ができます。

- 【期間】 ①県議選 4月1日(土)~4月8日(土)
- ②市議選 4月17日(月)~4月22日(土)

【時間】 期間中毎日 8時30分~20時
(土、日曜日投票できます)

【場所】 右の7箇所で行います

★ゆめタウン久留米では、下記の日程・場所で期日前投票できます。

- 日時 ①県議選 4月1日(土)、4月2日(日) 各日9時30分~18時
- ②市議選 4月21日(金)、4月22日(土) 各日9時30分~18時
- 場所 1階ウエストコート北側通路特設会場

★久留米大学御井キャンパスでは、下記の日程・場所で期日前投票できます。

- 日時 ①県議選 4月5日(水) 10時~17時
- ②市議選 4月19日(水) 10時~17時
- 場所 御井本館2階 ラーニング commons B・C

<お知らせ>

期日前投票は、いずれの期日前投票所でも投票することができます。
(たとえば、田主丸にお住まいの方が、城島総合支所で期日前投票をすることができます)

久留米市役所2階くろみホール



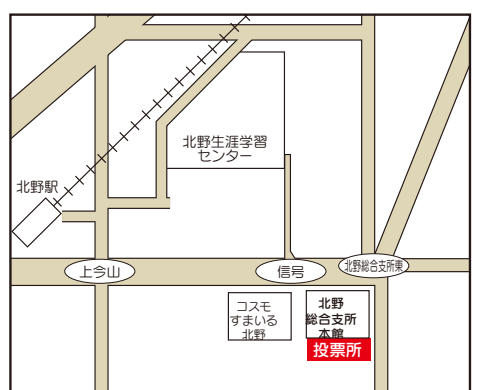
所在地:城南町15-3

田主丸総合支所2階201・202会議室



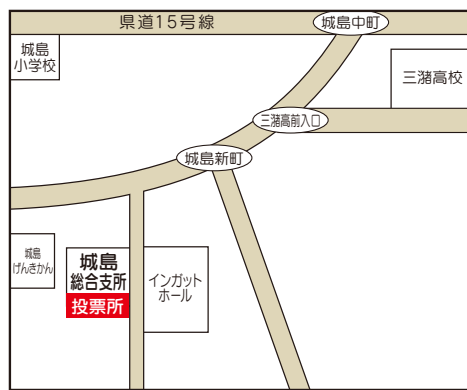
所在地:田主丸町田主丸459-11

北野総合支所本館1階101会議室



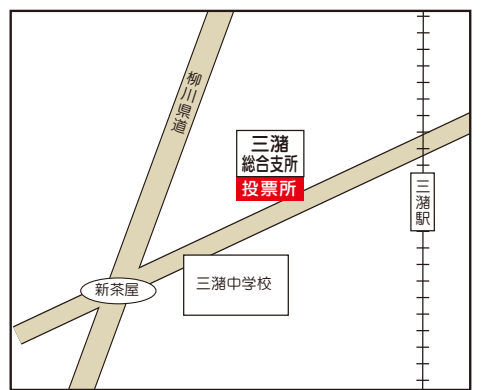
所在地:北野町中3245-3

城島総合支所3階



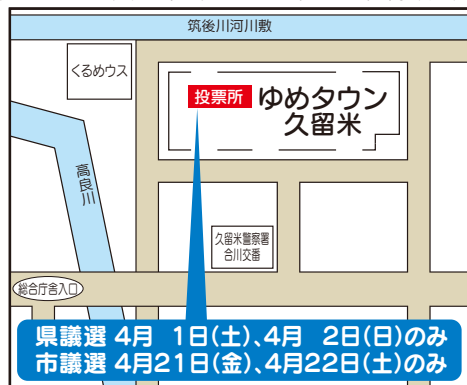
所在地:城島町橋津743-2

三瀬総合支所2階 運動指導室



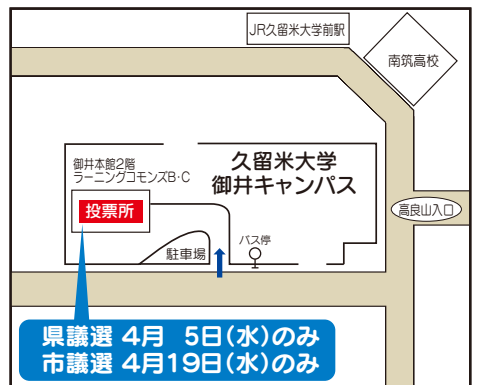
所在地:三瀬町玉満2779-1

ゆめタウン久留米1階ウエストコート特設会場



所在地:新合川1丁目2-1

久留米大学御井キャンパス



所在地:御井町1635番地

<投票所の場所が変わりました>

- ★西国分第2投票区の投票所が、西国分小学校体育館から西国分小学校視聴覚室に変わりました。
- ★荒木第2投票区の投票所が、荒木中学校体育館から荒木中学校会議室に変わりました。
- ★大橋投票区の投票所が、大橋小学校体育館から大橋小学校図書室に変わりました。
- ★津福第1投票区の投票所が、津福小学校体育館から津福小学校ランチルームに変わりました。

投票所入場券に記載している投票所名を確認ください。
 ※投票日当日は、記載されている投票所でのみ投票できます。

お問い合わせ 久留米市選挙管理委員会 ☎0942-30-9238

投票所の略図は次のとおりです。

投票所入場券に皆さんの投票所を記載していますのでよくお確かめのうえおでかけください。

- | | | | | | | | | | |
|---|--|---|---|--|---|---|---|--|--|
| <p>久留米地区</p> <p>1 荘島投票区 荘島小学校体育館
所在地: 荘島町19-4</p> <p>2 篠山投票区 篠山小学校多目的室
所在地: 篠山町270-1</p> <p>3 日吉投票区 日吉校区コミュニティセンター
所在地: 日吉町83</p> <p>4 南薫第1投票区 榑原中学校多目的ホール
所在地: 東榑原町1286-1</p> <p>5 南薫第2投票区 南薫小学校せんだんホール
所在地: 南薫西町1951-1</p> <p>6 南薫第3投票区 野中生涯学習センター(旧久留米市勤労青少年ホーム)
所在地: 野中町1075-2</p> | <p>7 西国分第1投票区 諏訪中学校武道場
所在地: 東町250-1</p> <p>8 西国分第2投票区 西国分小学校視聴覚室
所在地: 諏訪野町1972-1</p> <p>9 東国分第1投票区 東国分小学校体育館
所在地: 国分町444-1</p> <p>10 東国分第2投票区 国分町日吉神社会館(旧東国分校区コミュニティセンター)
所在地: 国分町711-1</p> <p>11 御井投票区 御井校区コミュニティセンター
所在地: 御井町1600-4</p> <p>12 13 金丸第1・第2投票区 金丸小学校体育館
所在地: 原古賀町28-2</p> | <p>14 南第1投票区 南小学校体育館
所在地: 南2-16-1</p> <p>15 南第2投票区 久留米特別支援学校研修室
所在地: 南1丁目2-1</p> <p>16 鳥飼第1投票区 鳥飼小学校体育館
所在地: 梅満町977</p> <p>17 鳥飼第2投票区 津福東公民館
所在地: 津福本町938-14</p> <p>18 京町第1投票区 出島地区集会所
所在地: 大石町373-1</p> <p>19 京町第2投票区 京町小学校多目的室
所在地: 京町256</p> | <p>20 小森野投票区 小森野小学校体育館
所在地: 小森野5-21-23</p> <p>21 長門石投票区 長門石小学校図書室
所在地: 長門石3-9-12</p> <p>22 山川投票区 山川小学校体育館
所在地: 山川追分2-10-2</p> <p>23 合川第1投票区 合川小学校体育館
所在地: 合川町471-1</p> <p>24 合川第2投票区 久留米地域職業訓練センター多目的実習室
所在地: 東合川15-9-10</p> <p>25 上津第1投票区 上津児童体育館
所在地: 上津町1923-3-1</p> | <p>26 上津第2投票区 青陵中学校多目的ホール
所在地: 藤山町1731-10</p> <p>27 高良内第1投票区 高良内小学校体育館
所在地: 高良内町523-1</p> <p>28 高良内第2投票区 久留米職業特別支援学校体育館
所在地: 高良内町2935</p> <p>29 宮ノ陣投票区 宮ノ陣校区コミュニティセンター
所在地: 宮ノ陣町大杜475-1</p> <p>30 山本投票区 山本小学校体育館
所在地: 山本町耳納90</p> <p>31 草野投票区 草野小学校体育館
所在地: 草野町矢作496-1</p> | <p>32 荒木第1投票区 荒木小学校体育館
所在地: 荒木町荒木1500</p> <p>33 荒木第2投票区 荒木中学校会議室
所在地: 荒木町荒木1918-1</p> <p>34 安武投票区 安武小学校体育館
所在地: 安武町武島776-1</p> <p>35 大善寺投票区 大善寺小学校体育館
所在地: 大善寺町夜明1268</p> <p>36 善導寺投票区 善導寺小学校体育館
所在地: 善導寺町与田450</p> <p>37 大橋投票区 大橋小学校図書室
所在地: 大橋町合案1081</p> | <p>38 青峰投票区 青峰小学校体育館
所在地: 青峰2-7-1</p> <p>39 津福第1投票区 津福小学校ランチルーム
所在地: 津福今町472-31</p> <p>40 津福第2投票区 津福団地集会所
所在地: 津福本町1683-2</p> <p>田主丸地区</p> <p>41 船越投票区 船越校区コミュニティセンター
所在地: 田主丸町船越175-4</p> <p>42 水分投票区 水分校区コミュニティセンター
所在地: 田主丸町常盤988-5</p> <p>43 柴刈投票区 柴刈校区コミュニティセンター
所在地: 田主丸町八幡940-2</p> | <p>44 川会投票区 川会校区コミュニティセンター
所在地: 田主丸町以真恵267-11</p> <p>45 竹野投票区 竹野校区コミュニティセンター
所在地: 田主丸町竹野2134-1</p> <p>46 水縄投票区 水縄校区コミュニティセンター
所在地: 田主丸町石垣913-15</p> <p>47 田主丸投票区 田主丸保健センター多目的室(田主丸総合支所内)
所在地: 田主丸町田主丸459-11</p> <p>北野地区</p> <p>48 北野投票区 北野生涯学習センター大ホール
所在地: 北野町中273-1</p> <p>49 弓削投票区 弓削コスモス交流ホール
所在地: 北野町高良1706-1</p> | <p>50 大城投票区 大城ますかけセンター東館交流ホール
所在地: 北野町大城83</p> <p>51 金島投票区 金島ふれあい交流センター交流ホール
所在地: 北野町八重巻139</p> <p>城島地区</p> <p>52 城島投票区 城島小学校ランチルーム
所在地: 城島町城島320</p> <p>53 下田投票区 下田校区コミュニティセンター
所在地: 城島町下田293-3</p> <p>54 青木投票区 青木校区コミュニティセンター
所在地: 城島町上青木750</p> <p>55 江上投票区 江上校区コミュニティセンター
所在地: 城島町江上312-3</p> | <p>56 浮島投票区 浮島校区コミュニティセンター
所在地: 城島町浮島388</p> <p>三瀬地区</p> <p>57 犬塚投票区 犬塚小学校体育館
所在地: 三瀬町玉満1871</p> <p>58 三瀬投票区 三瀬校区コミュニティセンター
所在地: 三瀬町高三瀬546-8</p> <p>59 西牟田投票区 西牟田小学校体育館
所在地: 三瀬町西牟田4410</p> |
|---|--|---|---|--|---|---|---|--|--|

お問い合わせ
久留米市選挙管理委員会
0942-30-9238