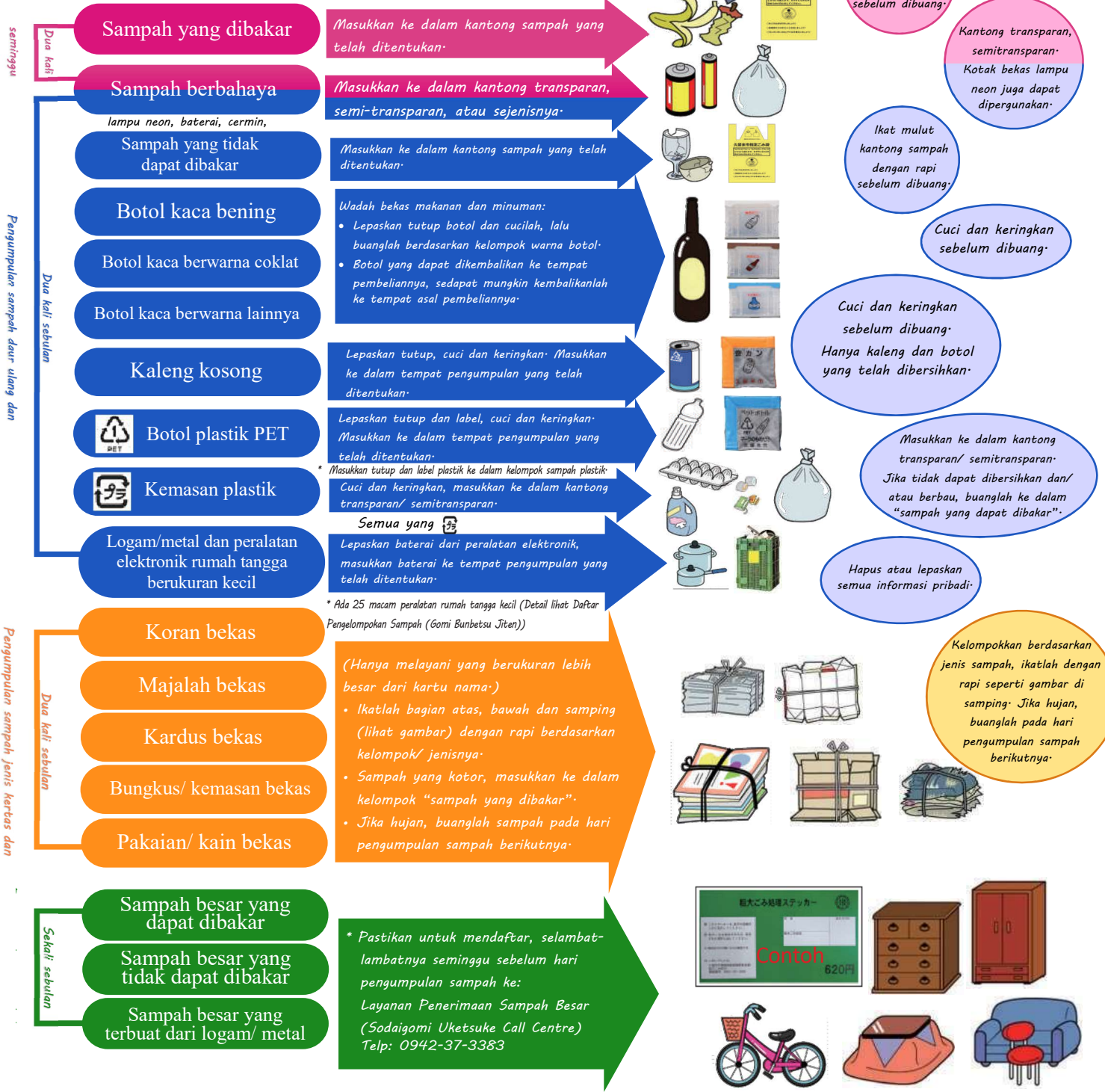


\* Kecuali wilayah Tanushimaru dan Kitano

# Panduan Pembuangan Sampah Kota Kurume

**Layanan informasi hubungi:**  
 (Wilayah Kurume)  
 Departemen Lingkungan Hidup, Divisi Promosi Daur Ulang 37-3342 (Kankyō-bu Shigen Junkan Suishin-ka 37-3342)  
 (Wilayah Jōjima)  
 Departemen Konstruksi Lingkungan Hidup, Divisi Umum Jōjima 62-2114 (Jōjima Sōgō Shisho Kankyō Kensetsu-ka 62-2114)  
 (Wilayah Mizuma)  
 Departemen Konstruksi Lingkungan Hidup, Divisi Umum Mizuma 64-2314 (Mizuma Sōgō Shisho Kankyō Kensetsu-ka 64-2314)



Berdasarkan peraturan, sampah yang dihasilkan oleh perusahaan harus ditangani sendiri oleh perusahaan tersebut. Jika jumlah sampah sedikit, dapat dibuang ke titik-titik pengumpulan sampah terdekat. Untuk informasi lebih lanjut, hubungi Departemen Lingkungan Hidup Divisi Promosi Daur Ulang (Kankyō-bu Shigen Junkan Suishin-ka) ☎0942-37-3342.

\* Pastikan untuk membuang sampah selambat-lambatnya pukul 8:30 pagi pada hari pengumpulan sampah.  
 \* Untuk detail pemilahan sampah, cara pembuangan sampah, dan kalender sampah, dapat dilihat/ pastikan di Daftar Pengelompokan Sampah (Gomi Bunbetsu Jiten).