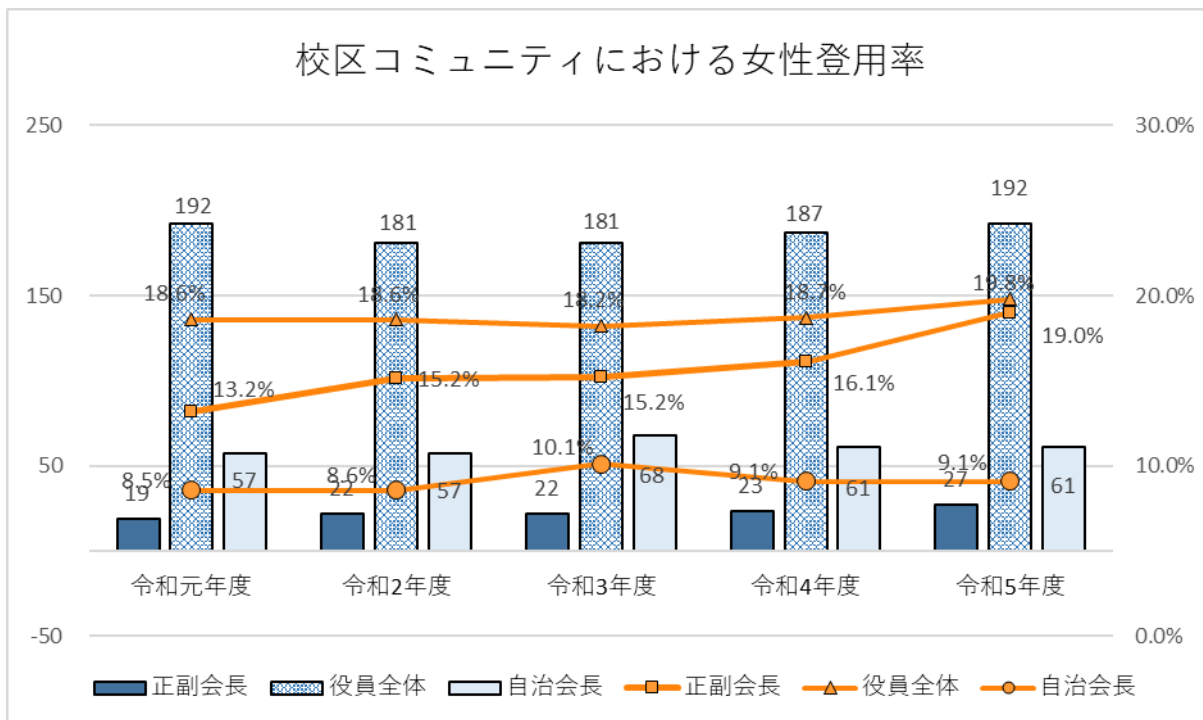


令和5年度校区コミュニティ組織及び自治会における女性の登用率

●それぞれに占める女性の割合

		目 標 (令和7年度)	令和元年度	令和2年度	令和3年度	令和4年度	令和5年度
正副会長	割合		13.2%	15.2%	15.2%	16.1%	19.0%
	女性/総数		19/144人	22/145人	22/145人	23/143人	27/142人
役員全体 (正副会長含む)	割合	20.0%	18.6%	18.6%	18.2%	18.7%	19.8%
	女性/総数		192/1,032人	181/974人	181/993人	187/999人	192/969人
自治会長	割合		8.5%	8.6%	10.1%	9.1%	9.1%
	女性/総数		57/667人	57/665人	68/672人	61/670人	61/668人

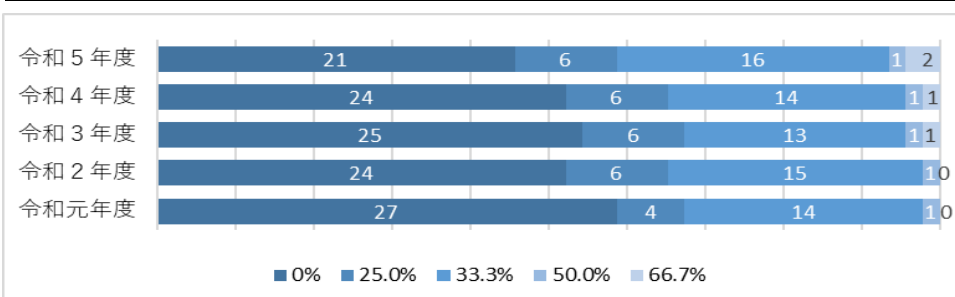
※目標は、第4次久留米市男女共同参画行動計画における目標値



●女性の登用率別の校区数内訳

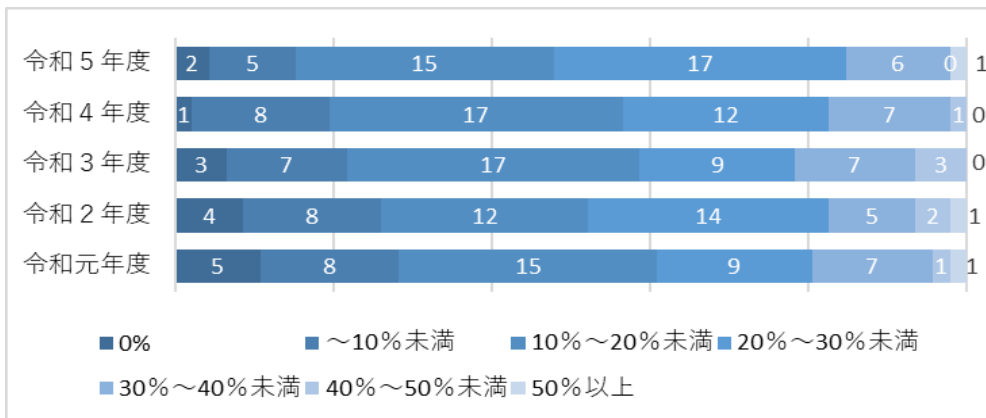
1. 正副会長

女性正副会長の割合	令和元年度	令和2年度	令和3年度	令和4年度	令和5年度
0%	27校区	24校区	25校区	24校区	21校区
25.0%	4校区	6校区	6校区	6校区	6校区
33.3%	14校区	15校区	13校区	14校区	16校区
50.0%	1校区	1校区	1校区	1校区	1校区
66.7%	0校区	0校区	1校区	1校区	2校区



2. 役員全体

女性役員の割合	令和元年度	令和2年度	令和3年度	令和4年度	令和5年度
0%	5校区	4校区	3校区	1校区	2校区
～10%未満	8校区	8校区	7校区	8校区	5校区
10%～20%未満	15校区	12校区	17校区	17校区	15校区
20%～30%未満	9校区	14校区	9校区	12校区	17校区
30%～40%未満	7校区	5校区	7校区	7校区	6校区
40%～50%未満	1校区	2校区	3校区	1校区	0校区
50%以上	1校区	1校区	0校区	0校区	1校区



3. 自治会長

女性自治会長の割合	令和元年度	令和2年度	令和3年度	令和4年度	令和5年度
0%	25校区	26校区	23校区	24校区	25校区
～10%未満	11校区	10校区	9校区	8校区	8校区
10%～20%未満	7校区	6校区	9校区	9校区	9校区
20%～30%未満	2校区	3校区	4校区	4校区	3校区
30%～40%未満	1校区	1校区	0校区	0校区	1校区
40%以上	0校区	0校区	1校区	1校区	0校区

