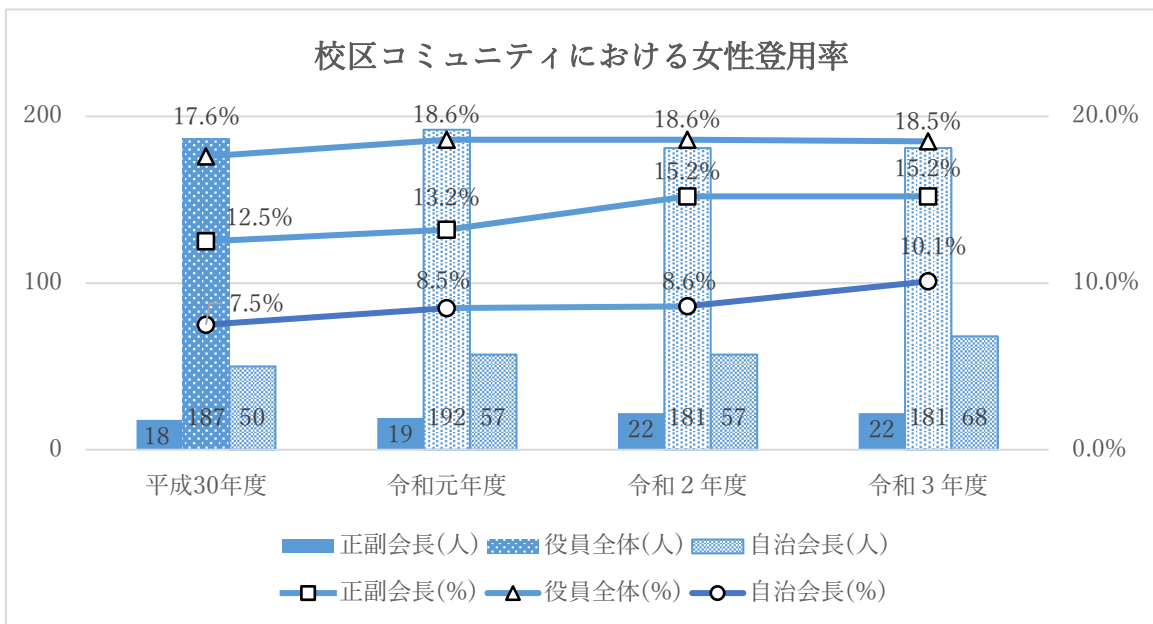


# 令和3年度校区コミュニティ組織及び自治会における女性の登用率

## ●それぞれに占める女性の割合

		目標 (令和7年度)	平成30年度	令和元年度	令和2年度	令和3年度
正副会長	割合		12.5%	13.2%	15.2%	15.2%
	女性/総数		18人/144人	19人/144人	22/145	22/145
役員全体 (正副会長含む)	割合	20.0%	17.6%	18.6%	18.6%	18.5%
	女性/総数		187人/1,060人	192人/1,032人	181人/974人	181人/979人
自治会長	割合		7.5%	8.5%	8.6%	10.1%
	女性/総数		50人/665人	57人/667人	57人/665人	68人/672人

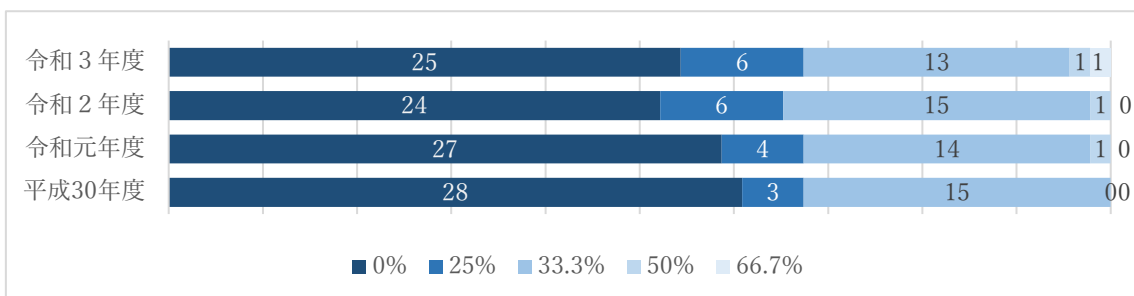
※目標は、第3次久留米市男女共同参画行動計画第2期実施計画における目標値



## ●女性の登用率別の校区数内訳

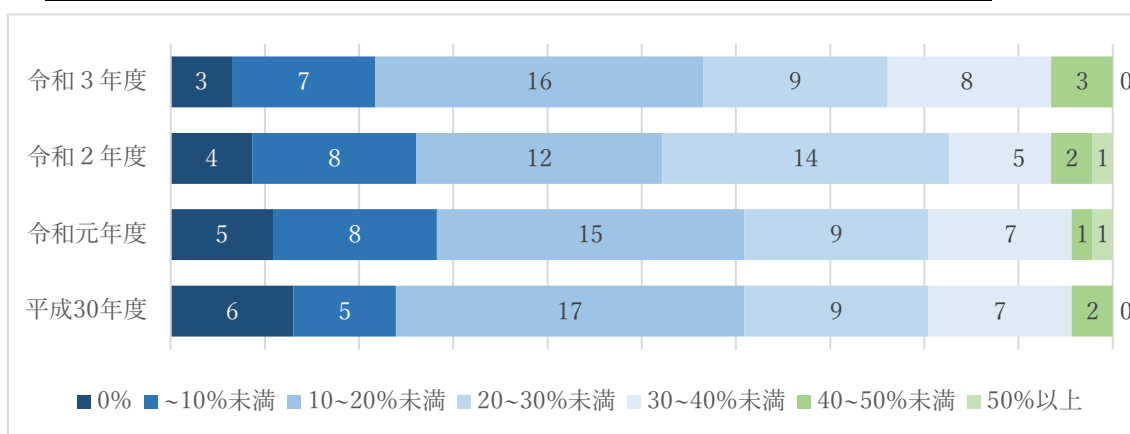
### 1. 正副会長

女性正副会長の割合	平成30年度	令和元年度	令和2年度	令和3年度
0%	28校区	27校区	24校区	25校区
25.0%	3校区	4校区	6校区	6校区
33.3%	15校区	14校区	15校区	13校区
50.0%	0校区	1校区	1校区	1校区
66.7%	0校区	0校区	0校区	1校区



## 2. 役員全体

女性役員の割合	平成30年度	令和元年度	令和2年度	令和3年度
0%	6校区	5校区	4校区	3校区
～10%未満	5校区	8校区	8校区	7校区
10%～20%未満	17校区	15校区	12校区	16校区
20%～30%未満	9校区	9校区	14校区	9校区
30%～40%未満	7校区	7校区	5校区	8校区
40%～50%未満	2校区	1校区	2校区	3校区
50%以上	0校区	1校区	1校区	0校区



## 3. 自治会長

女性自治会長の割合	平成30年度	令和元年度	令和2年度	令和3年度
0%	29校区	25校区	26校区	23校区
～10%未満	9校区	11校区	10校区	9校区
10%～20%未満	4校区	7校区	6校区	9校区
20%～30%未満	2校区	2校区	3校区	4校区
30%～40%未満	2校区	1校区	1校区	0校区
40%以上	0校区	0校区	0校区	1校区

