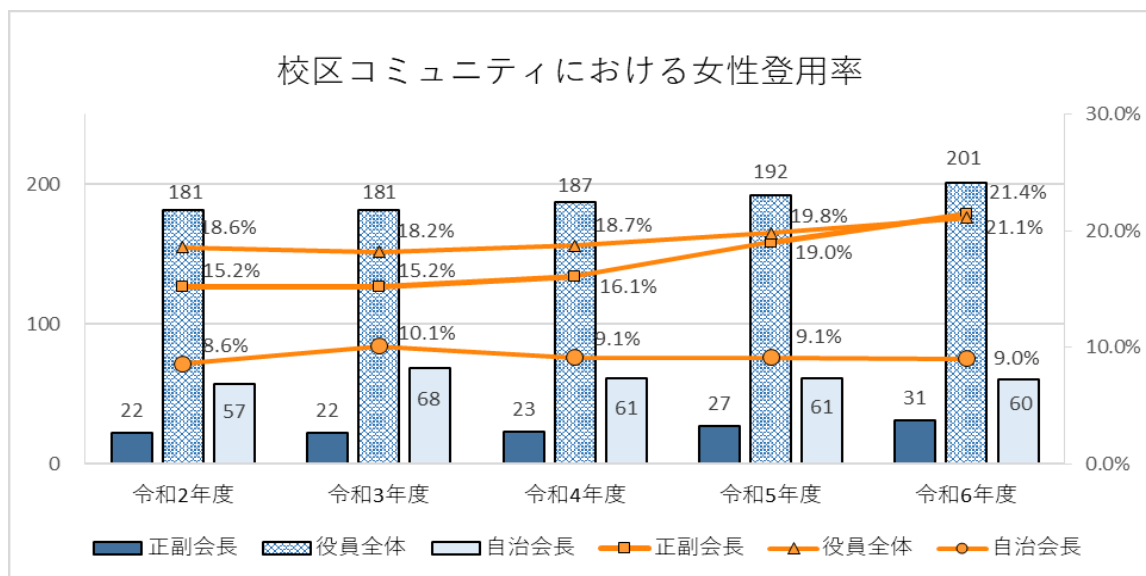


## 令和6年度校区コミュニティ組織及び自治会における女性の登用率

### ●それぞれに占める女性の割合

		目 標 (令和7年度)	令和2年度	令和3年度	令和4年度	令和5年度	令和6年度
正副会長	割合		15.2%	15.2%	16.1%	19.0%	21.4%
	女性/総数		22/145人	22/145人	23/143人	27/142人	31/145人
役員全体 (正副会長含む)	割合	20.0%	18.6%	18.2%	18.7%	19.8%	21.1%
	女性/総数		181/974人	181/993人	187/999人	192/969人	201/953人
自治会長	割合		8.6%	10.1%	9.1%	9.1%	9.0%
	女性/総数		57/665人	68/672人	61/670人	61/668人	60/667人

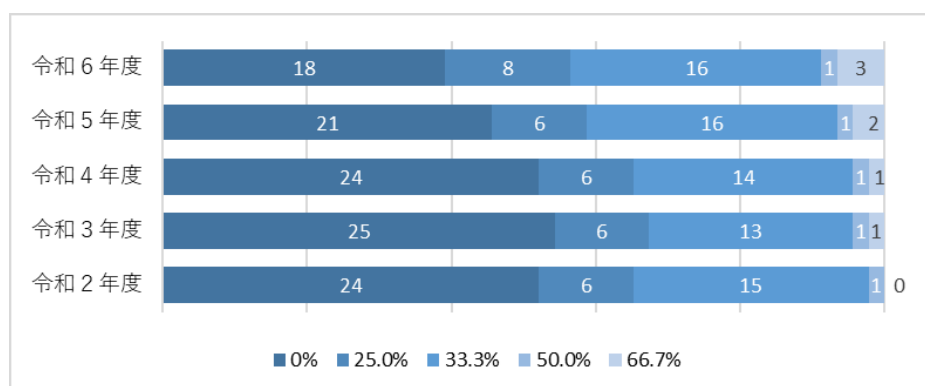
※目標は、第4次久留米市男女共同参画行動計画における目標値



### ●女性の登用率別の校区数内訳

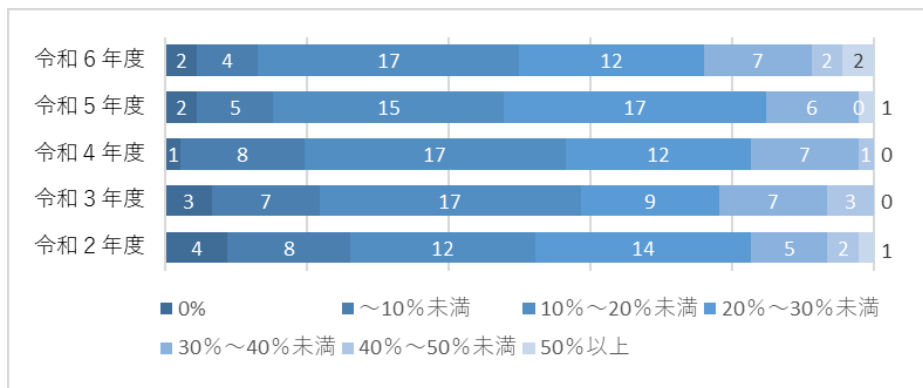
#### 1. 正副会長

女性正副会長の割合	令和2年度	令和3年度	令和4年度	令和5年度	令和6年度
0%	24校区	25校区	24校区	21校区	18校区
25.0%	6校区	6校区	6校区	6校区	8校区
33.3%	15校区	13校区	14校区	16校区	16校区
50.0%	1校区	1校区	1校区	1校区	1校区
66.7%	0校区	1校区	1校区	2校区	3校区



## 2. 役員全体

女性役員の割合	令和2年度	令和3年度	令和4年度	令和5年度	令和6年度
0%	4校区	3校区	1校区	2校区	2校区
～10%未満	8校区	7校区	8校区	5校区	4校区
10%～20%未満	12校区	17校区	17校区	15校区	17校区
20%～30%未満	14校区	9校区	12校区	17校区	12校区
30%～40%未満	5校区	7校区	7校区	6校区	7校区
40%～50%未満	2校区	3校区	1校区	0校区	2校区
50%以上	1校区	0校区	0校区	1校区	2校区



## 3. 自治会長

女性自治会長の割合	令和2年度	令和3年度	令和4年度	令和5年度	令和6年度
0%	26校区	23校区	24校区	25校区	26校区
～10%未満	10校区	9校区	8校区	8校区	9校区
10%～20%未満	6校区	9校区	9校区	9校区	6校区
20%～30%未満	3校区	4校区	4校区	3校区	3校区
30%～40%未満	1校区	0校区	0校区	1校区	2校区
40%以上	0校区	1校区	1校区	0校区	0校区

