

## Ⅲ 下水道事業

# 1 総 説

(1) 事業の沿革

(2) 最近10年間の事業推移

① 主要数値の推移

② 処理水量・処理区域内人口の推移

③ 収益・利益・純利益の推移

# 1. 総説

## (1) 事業の沿革

年	月	主な事項
昭和37	4	下水道事業計画立案
42	6	建設省より下水道事業の認可を受ける
	8	都市計画決定(622ha)及び事業認可(240ha)
43	2	下水道管渠布設工事着手
44	7	下水道事業計画変更及び都市計画事業変更認可(処理場を追加)
	12	津福終末処理場建設工事着手
46	3	筒川都市下水路の計画決定(500ha)
	12	筒川都市下水路の都市計画事業認可(503ha)
47	5	公共下水道供用開始(96ha) 津福終末処理場簡易処理で運転開始(処理能力:7,100m <sup>3</sup> /日)
	6	高良内処理場運転開始
48	6	津福終末処理場高級処理に切替(既設系拡張、処理能力:14,200m <sup>3</sup> /日)
	10	全体計画見直し(6,220ha)
50	11	篠山ポンプ場(都市下水路)改築基本協定成立(建設省筑後川工事事務所へ改築委託)
51	2	都市下水路篠山排水ポンプ場事業着手
54	4	津福終末処理場 新系1・2池増設(処理能力:32,000m <sup>3</sup> /日) 長門石中継ポンプ場運転開始
55	12	櫛原中継ポンプ場運転開始
56	3	全体計画見直し(有明流総に整合)
	4	宮ノ陣団地中継ポンプ場運転開始
57	4	篠山排水ポンプ場1台供用開始(14m <sup>3</sup> /S) 津福終末処理場 新系3・4増設(処理能力:42,600m <sup>3</sup> /日)
	5	都市計画決定の変更(南部処理区追加)
	7	下水道事業変更計画(1,936ha=津福処理区:1,474ha+南部処理区:462ha)
	8	都市計画事業変更認可(1,936ha)
58	4	筒川都市下水路を廃止 筒川雨水幹線として下水道法の認可
	9	筒川雨水幹線都市計画法事業認可
59	4	高良内処理場廃止
60	4	南部処理区の工事に着手
	6	安武・国分汚水幹線管渠築造着手(φ2,000mm)
61	3	津福終末処理場を中央浄化センターに名称変更 中央浄化センター第2プラント1池増設(処理能力:51,440m <sup>3</sup> /日)
平成元	3	中央浄化センター第2プラント2池増設(処理能力:60,280m <sup>3</sup> /日)
	4	大善寺団地中継ポンプ場運転開始
	6	南部浄化センター建設着工
3	3	公共下水道基本計画(全体計画)見直し(5,050ha)
	4	中央浄化センター第2プラント3池増設(処理能力:69,120m <sup>3</sup> /日)
6	4	南部浄化センター供用開始(1・2池、処理能力:12,420m <sup>3</sup> /日)
7	1	南部浄化センター3池増設(処理能力:18,630m <sup>3</sup> /日)
	10	宮ノ陣新産団地中継ポンプ場運転開始(平成19年度より若松中継ポンプ場に名称変更)
8	3	全体計画見直し(5,230ha)
9	4	小森野・大善寺中継ポンプ場運転開始

年	月	主な事項
	8	都市計画決定の変更(3,975ha)
	12	下水道事業計画変更(3,427ha)
10	1	都市計画事業変更認可(3,427ha)
	4	南部浄化センター4池増設(処理能力:24,840m <sup>3</sup> /日)
11	4	水環境創造事業(筒川雨水幹線)着手
12	3	大善寺団地中継ポンプ場廃止
	10	宮ノ陣中継ポンプ場運転開始(宮ノ陣団地中継ポンプ場廃止)
	11	都市計画決定の変更(4,000ha)
	12	下水道事業計画変更(3,452ha)
13	2	都市計画事業変更認可(3,452ha)
	11	「久留米市生活排水処理基本計画策定検討委員会」意見書市長報告
14	3	水環境創造事業(筒川雨水幹線)第1貯留施設整備完了 「久留米市生活排水処理基本計画」策定 公共下水道基本計画(全体計画)見直し(4,840ha)
	4	南部浄化センター5池増設(処理能力:31,050m <sup>3</sup> /日) 合川中継ポンプ場運転開始
15	2	田主丸町特定環境保全公共下水道基本計画(全体計画)策定(398ha)
	3	「福岡県汚水処理構想」策定
	6	田主丸町特定環境保全公共下水道事業計画認可(99ha)
	11	都市計画決定の変更(4,197ha)
16	2	下水道事業計画変更(3,762ha) 処理場の処理能力見直し、中央:55,090m <sup>3</sup> /日、南部:29,000m <sup>3</sup> /日
	3	都市計画事業変更認可(3,762ha) 北野町公共下水道基本計画(全体計画)策定(483ha)
	4	南部浄化センター6池増設(処理能力:34,800m <sup>3</sup> /日)
	9	北野町公共下水道都市計画決定(483ha)
	10	北野町公共下水道事業計画認可(99ha) 北野町公共下水道都市計画事業認可(99ha)
17	1	都市計画決定の変更(4,197ha)※北野町污水受入に伴う変更
	2	1市4町合併に伴い新久留米市誕生
	8	下水道事業計画変更(4,115ha=久留米:4,016ha+北野:99ha)
	10	都市計画事業変更認可(4,115ha=久留米:4,016ha+北野:99ha)
18	3	水環境創造事業(筒川雨水幹線)第2貯留施設整備完了
19	4	中央浄化センター第2プラント4池増設(処理能力:61,860m <sup>3</sup> /日) 南部浄化センター7池増設(処理能力:40,780m <sup>3</sup> /日) 下水道総合浸水対策緊急事業(諏訪野雨水幹線)着手
20	2	下水道事業計画変更(4,429ha=公共:4,321ha[久留米:4,187ha+北野:134ha]、 特環:108ha[田主丸])
	3	都市計画事業変更認可(4,321ha=久留米:4,187ha+北野:134ha)
	4	中核市へ移行 田主丸特定環境保全公共下水道一部供用開始(70.4ha) 田主丸浄化センター供用開始(1池、処理能力:2,100m <sup>3</sup> /日)
	8	「久留米市生活排水処理基本構想」策定 ※平成45年度の事業完了目標を設定 全体計画見直し(6,430ha:三潴・城島地区の拡大、公共:6,014ha、特環:416ha)

年	月	主な事項	
21	3	「福岡県汚水処理構想」策定(見直し)	
	4	公共下水道 北野地区一部供用開始(28ha) ※津福処理区	
	5	都市計画決定の変更(久留米地区:4,506ha、三潨地区43ha)	
	7	「有明海関連水域流域別下水道整備総合計画」策定(福岡県)	
22	4	北野地区(神代橋ルート)一部供用開始 ※南部処理区 北野・上津中継ポンプ場運転開始	
	5	下水道事業計画変更(5,029ha=公共:4,873ha[久留米:4,494ha+北野:271ha+三潨:43ha+城島:65ha]、特環:156ha[田主丸]) 処理場の処理能力見直し、中央:60,600m <sup>3</sup> /日、南部:41,200m <sup>3</sup> /日	
	6	都市計画事業変更認可(4,808ha=久留米:4,494ha+北野:271ha+三潨:43ha)	
	7	三潨・城島地区の基本設計業務に着手	
23	6	諏訪野地区の雨水貯留施設の整備(H20~24、一部繰越)が完了	
24	11	下水道事業計画変更(5,050ha=公共:4,885ha[久留米:4,506ha+北野:271ha+三潨:43ha+城島:65ha]、特環:165ha[田主丸])	
25	3	都市計画事業変更認可(4,820ha=久留米:4,506ha+北野:271ha+三潨:43ha)	
26	4	下水道事業に地方公営企業法を適用 下水道事業計画変更(5,072ha=公共:4,885ha[久留米:4,506ha+北野:271ha+三潨:43ha+城島:65ha]、特環:187ha[田主丸]) 全体計画見直し(6,480ha=公共:5,977ha+特環:503ha)	
	12	都市計画決定の変更(久留米地区:4,757ha、三潨地区:184ha)	
	27	4	三潨・城島地区一部供用開始(三潨地区=8ha、城島地区=27ha) 三潨中継ポンプ場運転開始
29	6	下水道事業計画変更(5,800ha=公共:5,490ha[久留米:4,757ha+北野:414ha+三潨:184ha+城島:135ha]、特環:310ha[田主丸]) 都市計画事業変更認可(5,355ha=久留米:4,757ha+北野:414ha+三潨:184ha)	
	2	南部浄化センター供用開始以来初となる電気設備改築工事(H27~28)が完了	
30	6	東楡原地区の雨水貯留施設の整備(H25~29)が完了	
	11	下水道事業計画変更(維持管理方針の追加、中央・南部浄化センターを段階的高度処理へ変更)	
31	4	全体計画見直し(6,460ha)	
令和元	10	都市計画決定の変更(久留米:4,839ha、三潨:304ha、城島:198ha、田主丸:405ha)	
	2	3	下水道事業計画変更(6,176ha=久留米:4,795ha+北野:474ha+三潨:304ha+城島:198ha+田主丸:405ha) ※特環を廃止し、全域を公共下水道へ変更 都市計画事業変更認可(6,176ha) ※面積内訳は同上、全域に都市計画法を適用 中央浄化センター第2プラント5池増設(処理能力:67,300m <sup>3</sup> /日)
3	3	久留米市上下水道事業経営戦略の策定 久留米市下水道ストックマネジメント計画の策定 全体計画見直し(6,481ha) 下水道事業計画変更(金丸5号雨水幹線、久留米大学雨水貯留施設の追加) 南部浄化センター8・9池増設(処理能力:46,500m <sup>3</sup> /日) 田主丸浄化センター2池増設(処理能力:4,200m <sup>3</sup> /日)	
	4	3	久留米市耐水化計画の策定
	5	5	下水道事業計画変更(御幣島公園雨水貯留施設の追加)
	5	3	下水道事業計画変更(筒川流域雨水貯留施設及び排水ポンプ場の追加)
	11	久留米大学雨水貯留施設の整備(R3~5)が完了	
6	3	「久留米市生活排水処理基本構想【改定】」策定 ※公共下水道事業整備区域を見直し	

(2)最近10年間の事業推移

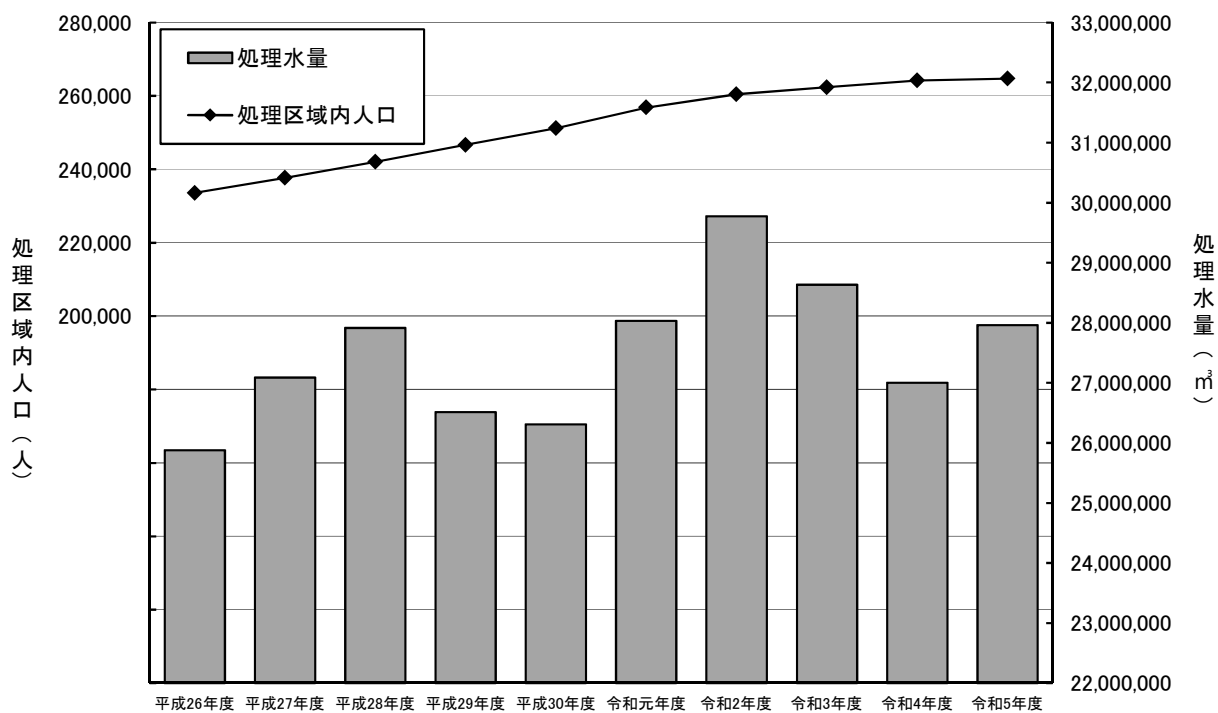
①主要数値の推移

項目	年度	平成26年度	平成27年度	平成28年度	平成29年度	平成30年度
	単位					
行政区域内人口(A)	人	305,549	305,993	306,211	305,581	304,703
市街地人口	人	183,547	183,547	188,031	188,031	188,031
全体計画人口	人	285,700	285,700	285,700	285,700	285,700
現在排水区域内人口	人	233,545	237,699	242,049	246,698	251,242
現在処理区域内人口(B)	人	233,545	237,699	242,049	246,698	251,242
現在水洗便所設置済人口	人	210,818	215,146	219,044	222,715	226,272
行政区域面積	ha	22,996	22,996	22,996	22,996	22,996
市街地面積	ha	3,252	3,252	3,244	3,244	3,244
全体計画面積	ha	6,480	6,480	6,480	6,480	6,480
現在排水区域面積	ha	4,695	4,813	4,941	5,035	5,142
現在処理区域面積	ha	4,695	4,813	4,941	5,035	5,142
人口普及率(B/A)	%	76.4%	77.7%	79.0%	80.7%	82.5%
年間総処理水量	m <sup>3</sup>	25,876,031	27,086,923	27,916,592	26,514,312	26,309,195
年間有収水量	m <sup>3</sup>	22,244,821	22,711,492	23,100,180	23,368,659	23,491,734
現在晴天時最大処理水量	m <sup>3</sup> /日	100,815	80,838	94,476	86,208	94,299
現在晴天時平均処理水量	m <sup>3</sup> /日	67,423	64,487	70,619	69,495	69,085
下水管布設延長	km	1,157	1,190	1,225	1,251	1,283
汚水管	km	1,142	1,175	1,210	1,236	1,268
雨水管	km	15	15	15	15	15
歳入 / 総収益	千円	6,454,821	6,524,808	6,537,369	6,544,564	6,566,138
(うち使用料収入/下水道収益)	千円	4,029,725	4,100,827	4,162,767	4,212,468	4,217,749
歳出 / 総費用	千円	6,112,585	6,212,390	6,198,657	6,192,529	6,286,889
翌年度へ繰越すべき財源	千円	-	-	-	-	-
実質収支 / 純利益	千円	342,236	312,418	338,712	352,035	279,249
職員数	人	55	53	52	52	52

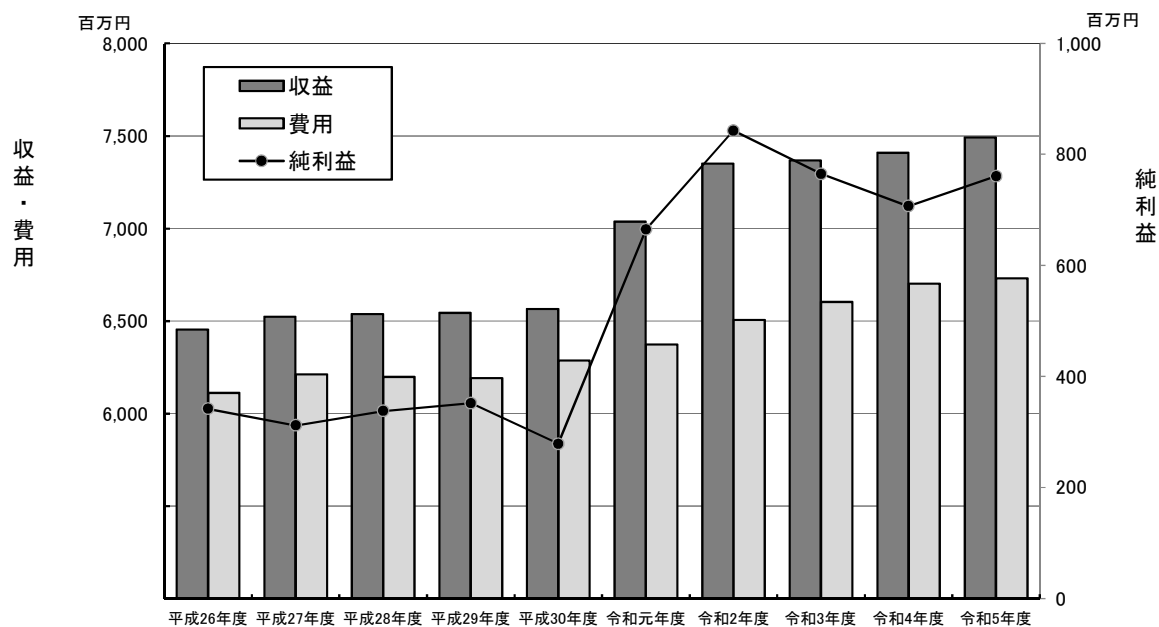
※ 下水道事業には、平成26年度より地方公営企業法の全部を適用している。

令和元年度		令和2年度		令和3年度		令和4年度		令和5年度	
	伸率(%)		伸率(%)		伸率(%)		伸率(%)		伸率(%)
304,705	0.0	304,079	△ 0.2	302,122	△ 0.6	301,612	△ 0.2	300,516	△ 0.4
188,031	0.0	188,031	0.0	188,031	0.0	188,872	0.4	188,872	0.0
279,600	△ 2.1	282,700	1.1	282,700	0.0	282,700	0.0	282,700	0.0
256,829	2.2	260,464	1.4	262,379	0.7	264,225	0.7	264,689	0.2
256,829	2.2	260,464	1.4	262,379	0.7	264,225	0.7	264,689	0.2
228,445	1.0	229,681	0.5	230,407	0.3	232,099	0.7	232,755	0.3
22,996	0.0	22,996	0.0	22,996	0.0	22,996	0.0	22,996	0.0
3,244	0.0	3,244	0.0	3,244	0.0	3,468	6.9	3,468	0.0
6,460	△ 0.3	6,481	0.3	6,481	0.0	6,481	0.0	6,481	0.0
5,250	2.1	5,338	1.7	5,450	2.1	5,518	1.2	5,560	0.8
5,250	2.1	5,338	1.7	5,450	2.1	5,518	1.2	5,560	0.8
84.3%	2.2	85.7%	1.7	86.8%	1.3	87.6%	0.9	88.1%	0.6
28,030,353	6.5	29,773,506	6.2	28,631,183	△ 3.8	27,001,148	△ 5.7	27,963,324	3.6
23,606,196	0.5	23,983,228	1.6	24,042,195	0.2	23,944,630	△ 0.4	24,067,522	0.5
93,959	△ 0.4	94,189	0.2	93,110	△ 1.1	84,232	△ 9.5	92,978	10.4
71,141	3.0	73,591	3.4	72,300	△ 1.8	70,939	△ 1.9	70,720	△ 0.3
1,316	2.6	1,340	1.8	1,382	3.1	1,406	1.7	1,420	1.0
1,301	2.6	1,325	1.8	1,367	3.2	1,391	1.8	1,405	1.0
15	0.0	15	0.0	15	0.0	15	0.0	15	0.0
7,038,493	7.2	7,350,879	4.4	7,368,452	0.2	7,410,764	0.6	7,493,334	1.1
4,228,584	0.3	4,230,931	0.1	4,258,522	0.7	4,256,984	0.0	4,289,577	0.8
6,373,414	1.4	6,506,988	2.1	6,603,385	1.5	6,702,806	1.5	6,732,323	0.4
-	-	-	-	-	-	-	-	-	-
665,079	138.2	843,891	26.9	765,067	△ 9.3	707,958	△ 7.5	761,011	7.5
52	0.0	51	△ 1.9	50	△ 3.8	50	0.0	50	0.0

② 処理水量・処理区域内人口の推移



③ 収益・費用・純利益の推移





## 2 終末処理場

### (1) 総括

- ① 月別流入水量
- ② 汚泥処理状況
- ③ 消化ガス利用状況

### (2) 中央浄化センター

- ① 施設概要
- ② 汚水処理状況
- ③ 放流水の水質基準及び水質状況
- ④ 下水精密試験結果
- ⑤ 汚泥処理状況

### (3) 南部浄化センター

- ① 施設概要
- ② 汚水処理状況
- ③ 放流水の水質基準及び水質状況
- ④ 下水精密試験結果
- ⑤ 汚泥処理状況

### (4) 田主丸浄化センター

- ① 処理フローシート
- ② 汚水・汚泥処理状況
- ③ 下水精密試験結果

## 2 終末処理場

### (1) 総括

#### ① 月別流入水量

(単位: m<sup>3</sup>)

		令和元年度	令和2年度	令和3年度	令和4年度	令和5年度
4月	中央	1,163,477	1,212,889	1,221,382	1,139,573	1,344,765
	南部	897,567	938,039	945,803	907,327	938,167
	田主丸	43,650	49,044	53,028	54,979	58,634
	計	2,104,694	2,199,972	2,220,213	2,101,879	2,341,566
5月	中央	1,183,143	1,230,868	1,559,380	1,137,262	1,428,148
	南部	917,152	968,790	1,065,000	928,741	1,022,376
	田主丸	45,620	50,765	59,883	57,519	64,239
	計	2,145,915	2,250,423	2,684,263	2,123,522	2,514,763
6月	中央	1,210,024	1,607,028	1,360,471	1,208,839	1,405,597
	南部	896,989	1,093,518	1,004,992	947,463	1,005,419
	田主丸	46,559	55,420	56,545	57,512	63,850
	計	2,153,572	2,755,966	2,422,008	2,213,814	2,474,866
7月	中央	1,805,607	2,729,660	1,266,742	1,399,361	2,062,783
	南部	1,122,908	1,462,417	996,355	1,052,793	1,255,940
	田主丸	55,959	77,467	58,220	64,664	82,652
	計	2,984,474	4,269,544	2,321,317	2,516,818	3,401,375
8月	中央	1,798,725	1,408,646	2,273,288	1,442,898	1,242,037
	南部	1,101,403	1,023,541	1,370,509	1,026,352	935,849
	田主丸	58,430	54,833	77,046	67,196	62,971
	計	2,958,558	2,487,020	3,720,843	2,536,446	2,240,857
9月	中央	1,415,511	1,366,102	1,343,483	1,277,824	1,181,857
	南部	946,016	999,981	977,425	933,453	900,262
	田主丸	48,080	52,139	53,267	60,944	60,915
	計	2,409,607	2,418,222	2,374,175	2,272,221	2,143,034
10月	中央	1,251,433	1,293,333	1,207,306	1,253,942	1,185,464
	南部	944,294	987,704	947,495	937,084	911,848
	田主丸	47,209	52,042	53,884	61,320	61,973
	計	2,242,936	2,333,079	2,208,685	2,252,346	2,159,285
11月	中央	1,149,253	1,192,604	1,213,199	1,180,214	1,133,927
	南部	910,672	936,515	899,260	890,788	884,288
	田主丸	46,502	49,199	52,615	57,218	53,915
	計	2,106,427	2,178,318	2,165,074	2,128,220	2,072,130
12月	中央	1,231,373	1,235,804	1,252,084	1,258,703	1,142,664
	南部	950,087	964,092	934,299	908,480	922,064
	田主丸	48,626	52,435	54,294	58,532	55,740
	計	2,230,086	2,252,331	2,240,677	2,225,715	2,120,468
1月	中央	1,208,651	1,197,307	1,221,513	1,275,092	1,136,672
	南部	947,176	970,208	927,988	917,608	922,714
	田主丸	48,452	54,957	54,559	60,350	56,189
	計	2,204,279	2,222,472	2,204,060	2,253,050	2,115,575
2月	中央	1,193,392	1,147,262	1,046,150	1,195,041	1,119,664
	南部	902,541	886,251	825,989	820,566	886,759
	田主丸	46,874	49,456	50,450	54,129	51,995
	計	2,142,807	2,082,969	1,922,589	2,069,736	2,058,418
3月	中央	1,327,182	1,287,382	1,173,950	1,326,134	1,297,031
	南部	968,648	982,880	916,800	921,517	968,429
	田主丸	51,168	52,928	56,529	59,730	55,527
	計	2,346,998	2,323,190	2,147,279	2,307,381	2,320,987
中央合計		15,937,771	16,908,885	16,138,948	15,094,883	15,680,609
南部合計		11,505,453	12,213,936	11,811,915	11,192,172	11,554,115
田主丸合計		587,129	650,685	680,320	714,093	728,600
総合計		28,030,353	29,773,506	28,631,183	27,001,148	27,963,324
月平均		2,335,863	2,481,126	2,385,932	2,250,096	2,330,277
日平均		76,586	81,571	78,442	73,976	76,403
雨量		2,288	2,659	2,352	1,668	2,107

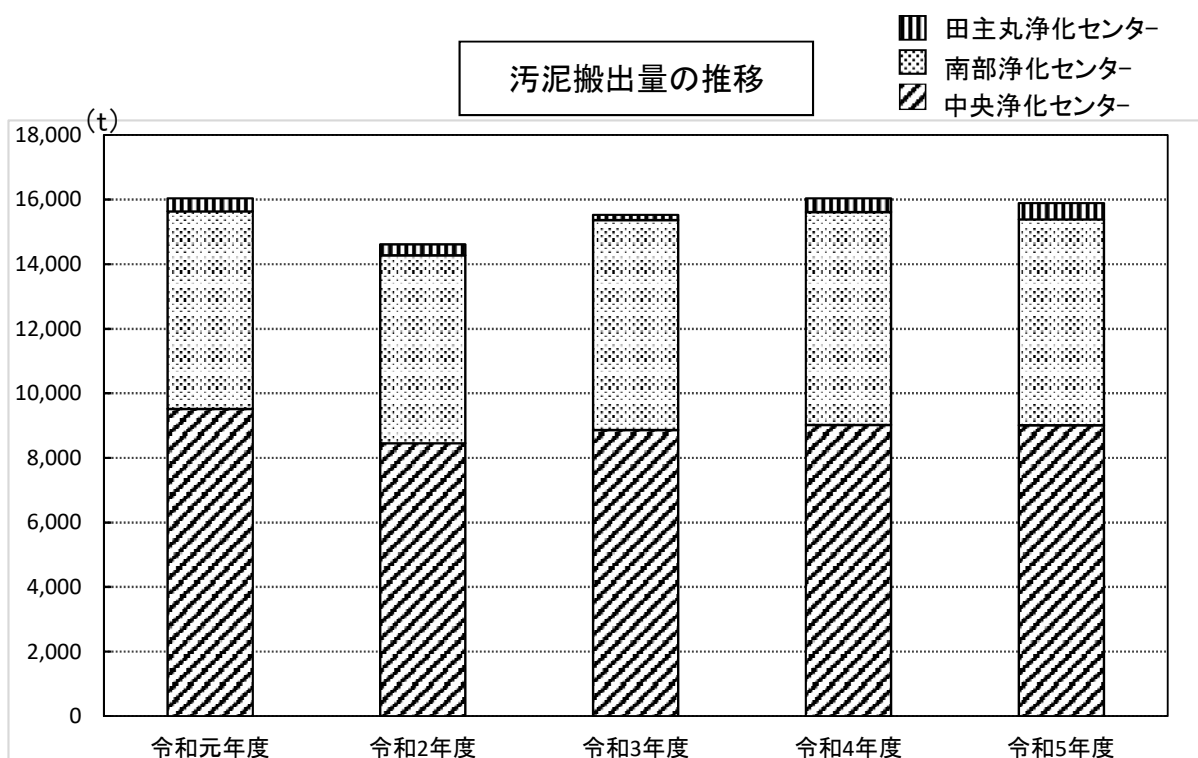
※ 中央…中央浄化センター、南部…南部浄化センター、田主丸…田主丸浄化センター

② 汚泥処理状況

	中央浄化センター			南部浄化センター		
	流入量 (m <sup>3</sup> )	汚泥搬出量 (t)	再利用方法	流入量 (m <sup>3</sup> )	汚泥搬出量 (t)	再利用方法
令和元年度	15,937,771	9,521	コンポスト	11,505,453	6,117	セメント原料 建設資材
令和2年度	16,908,885	8,460	セメント原料 建設資材	12,213,936	5,814	コンポスト
令和3年度	16,138,948	8,859	セメント原料 建設資材	11,811,915	6,513	コンポスト
令和4年度	15,094,883	9,019	セメント原料 建設資材	11,192,172	6,593	コンポスト
令和5年度	15,680,609	9,008	セメント原料 建設資材	11,554,115	6,381	セメント原料 建設資材

	田主丸浄化センター			合 計
	流入量 (m <sup>3</sup> )	汚泥搬出量 (t)	再利用方法	汚泥搬出量 (t)
令和元年度	587,129	410	コンポスト	16,048
令和2年度	650,685	344	コンポスト	14,618
令和3年度	680,320	154	セメント原料 建設資材	15,526
令和4年度	714,093	428	コンポスト	16,040
令和5年度	728,600	508	コンポスト	15,898

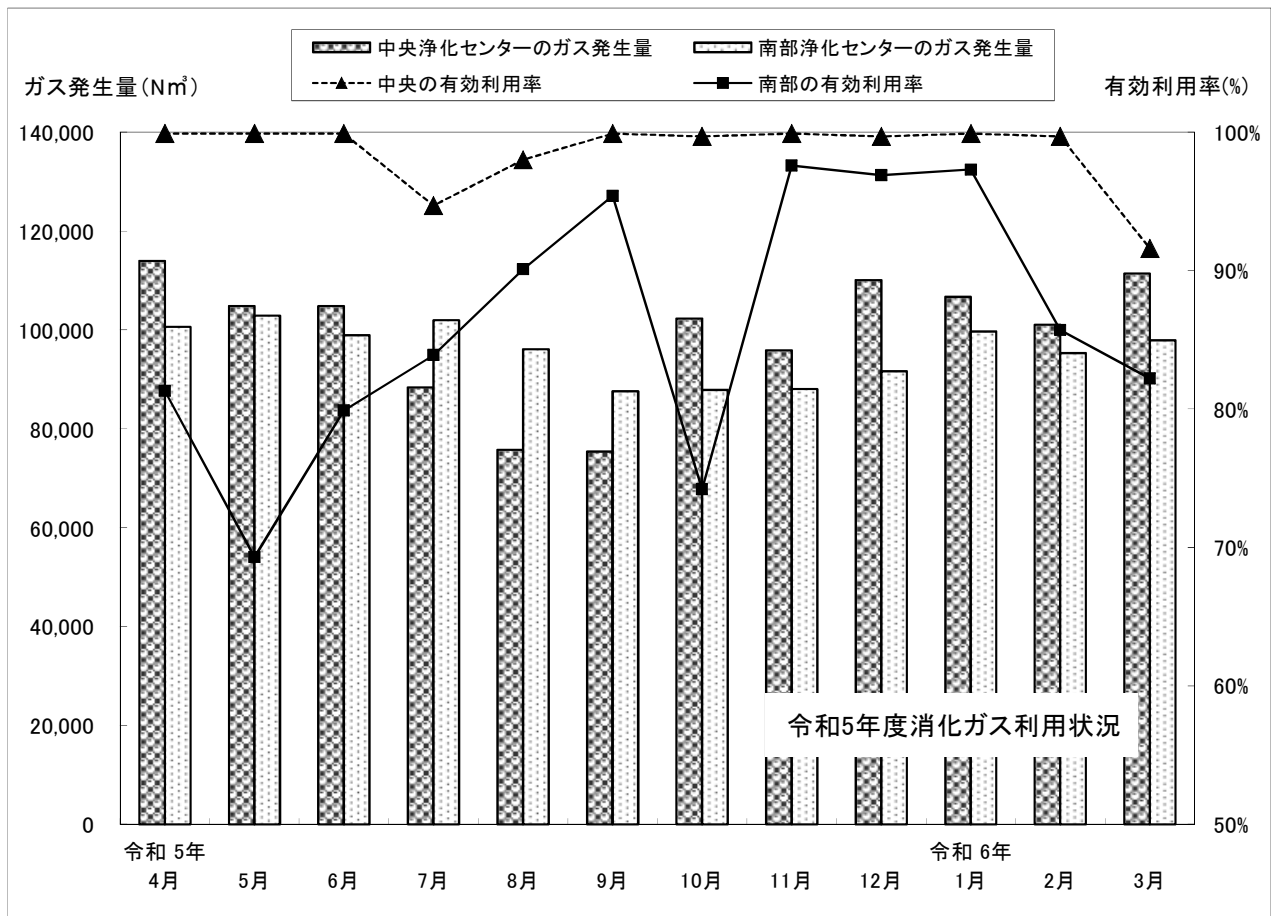
汚泥搬出量の推移



③ 消化ガス利用状況

	中央浄化センター				南部浄化センター				中央・南部 総消化ガス 計 (Nm <sup>3</sup> )
	発電機使用及 びボイラー燃焼 (Nm <sup>3</sup> )	余剰ガス (Nm <sup>3</sup> )	総消化ガス量 (Nm <sup>3</sup> )	有効利用率 (%)	発電機使用及 びボイラー燃焼 (Nm <sup>3</sup> )	余剰ガス (Nm <sup>3</sup> )	総消化ガス量 (Nm <sup>3</sup> )	有効利用率 (%)	
令和5年4月	113,939	22	113,961	99.9%	81,803	18,804	100,607	81.3%	214,568
5月	104,816	11	104,827	99.9%	71,370	31,500	102,870	69.3%	207,697
6月	104,793	11	104,804	99.9%	79,062	19,856	98,918	79.9%	203,722
7月	83,706	4,675	88,381	94.7%	85,610	16,354	101,964	83.9%	190,345
8月	74,274	1,474	75,748	98.0%	86,645	9,451	96,096	90.1%	171,844
9月	75,380	11	75,391	99.9%	83,554	4,025	87,579	95.4%	162,970
10月	102,025	286	102,311	99.7%	65,210	22,671	87,881	74.2%	190,192
11月	95,898	11	95,909	99.9%	85,959	2,089	88,048	97.6%	183,957
12月	109,771	308	110,079	99.7%	88,822	2,822	91,644	96.9%	201,723
令和6年1月	106,688	11	106,699	99.9%	97,022	2,653	99,675	97.3%	206,374
2月	100,829	231	101,060	99.7%	81,750	13,538	95,288	85.7%	196,348
3月	102,130	9,295	111,425	91.6%	80,506	17,391	97,897	82.2%	209,322
計	1,174,249	16,346	1,190,595	98.6%	987,313	161,154	1,148,467	85.9%	2,339,062
最大	113,939	9,295	113,961	99.9%	97,022	31,500	102,870	97.6%	214,568
最小	74,274	11	75,391	91.6%	65,210	2,089	87,579	69.3%	162,970
令和5年度平均	97,854	1,362	99,216	98.6%	82,276	13,430	95,706	86.2%	194,922
令和4年度平均	99,525	1,120	100,645	98.8%	80,228	12,563	92,791	86.8%	193,436
令和3年度平均	88,210	1,767	89,978	98.0%	64,916	7,960	72,876	89.0%	162,853
令和2年度平均	112,427	897	113,324	99.2%	79,481	13,607	93,088	85.3%	206,411

中央・南部両浄化センター有効利用率 合計 92.4%



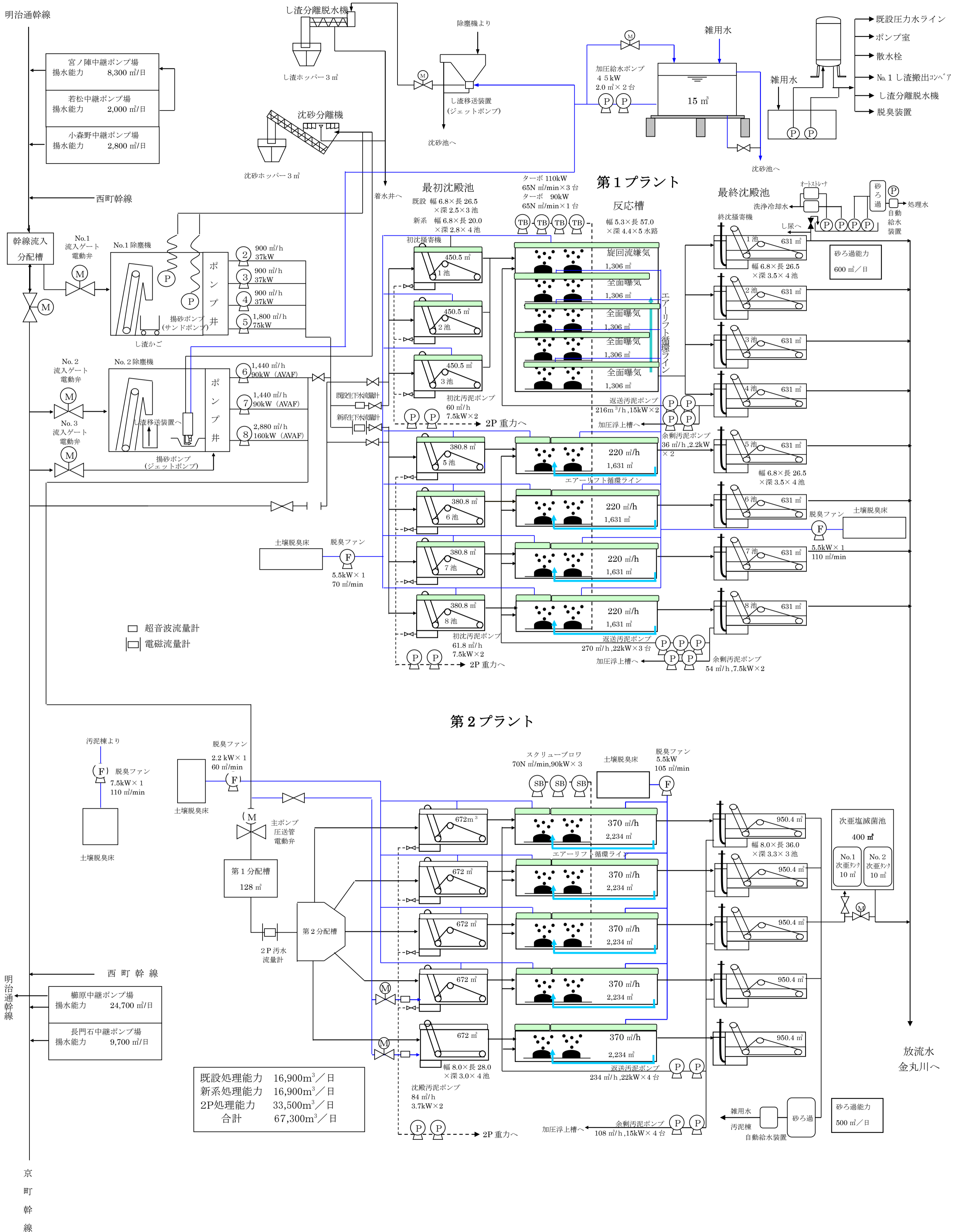
## (2) 中央浄化センター

### ① 施設概要

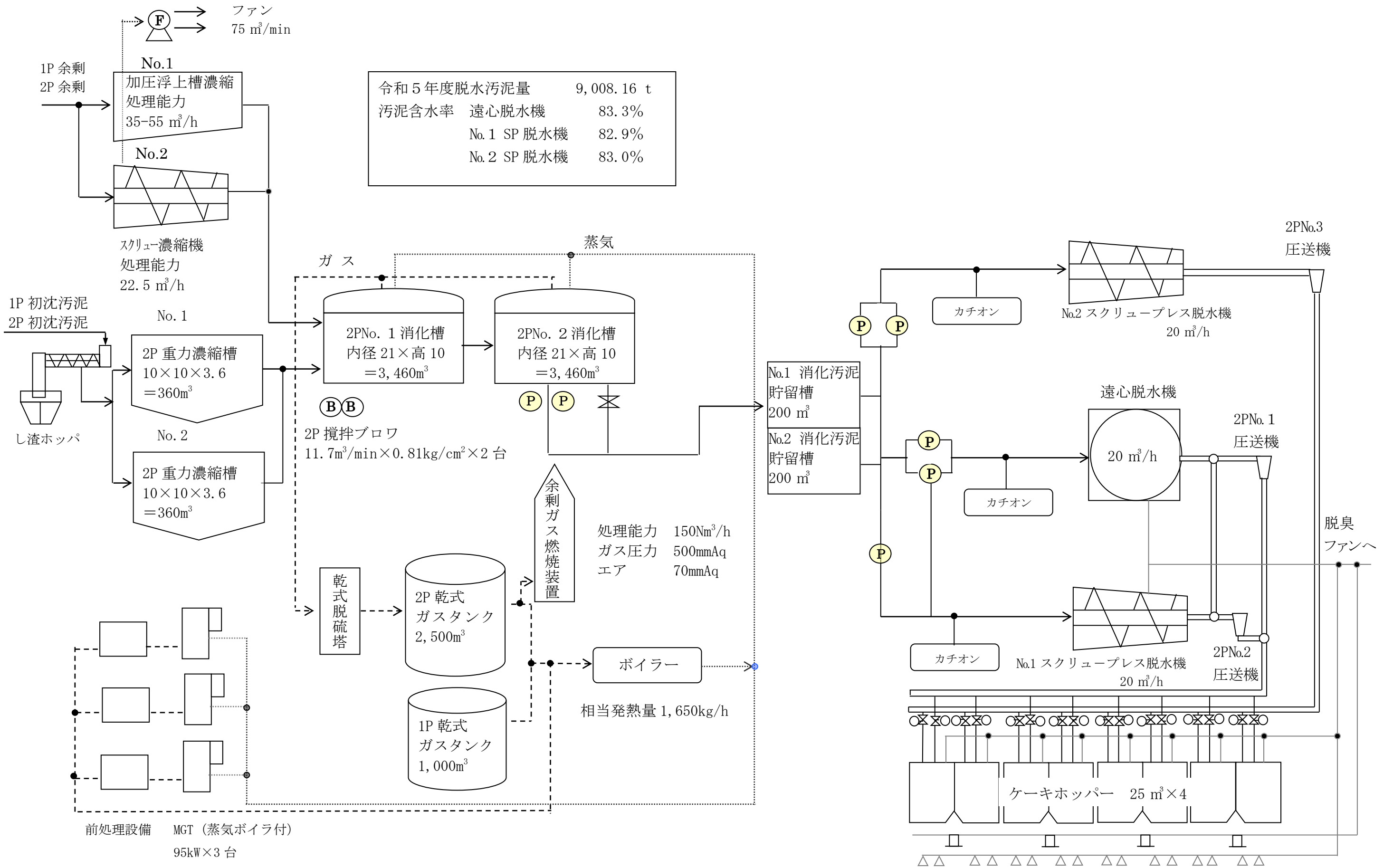


# ○水処理フローシート

(令和6年3月31日時点)



○ 汚泥処理フローシート（令和6年3月31日時点）



## ② 汚水処理状況

### ○ 流入水量(月別)

上段=月の合計  
下段=日量の平均

(単位:m<sup>3</sup>)

年度 月	令和元年度	令和2年度	令和3年度	令和4年度	令和5年度
4月	1,163,477	1,212,889	1,221,382	1,139,573	1,344,765
	38,783	40,430	40,713	37,986	44,826
5月	1,183,143	1,230,868	1,559,380	1,137,262	1,428,148
	38,166	39,705	50,303	36,686	46,069
6月	1,210,024	1,607,028	1,360,471	1,208,839	1,405,597
	40,334	53,568	45,349	40,295	46,853
7月	1,805,607	2,729,660	1,266,742	1,399,361	2,062,783
	58,245	88,054	40,863	45,141	66,541
8月	1,798,725	1,408,646	2,273,288	1,442,898	1,242,037
	58,023	45,440	73,332	46,545	40,066
9月	1,415,511	1,366,102	1,343,483	1,277,824	1,181,857
	47,184	45,537	44,783	42,594	39,395
10月	1,251,433	1,293,333	1,207,306	1,253,942	1,185,464
	40,369	41,720	38,945	40,450	38,241
11月	1,149,253	1,192,604	1,213,199	1,180,214	1,133,927
	38,308	39,753	40,440	39,340	37,798
12月	1,231,373	1,235,804	1,252,084	1,258,703	1,142,664
	39,722	39,865	40,390	40,603	36,860
1月	1,208,651	1,197,307	1,221,513	1,275,092	1,136,672
	38,989	38,623	39,404	41,132	36,667
2月	1,193,392	1,147,262	1,046,150	1,195,041	1,119,664
	41,151	40,974	37,363	42,680	38,609
3月	1,327,182	1,287,382	1,173,950	1,326,134	1,297,031
	42,812	41,528	37,869	42,779	41,840
合計	15,937,771	16,908,885	16,138,948	15,094,883	15,680,609
月平均	1,328,148	1,409,074	1,344,912	1,257,907	1,306,717
日平均	43,546	46,326	44,216	41,356	42,843

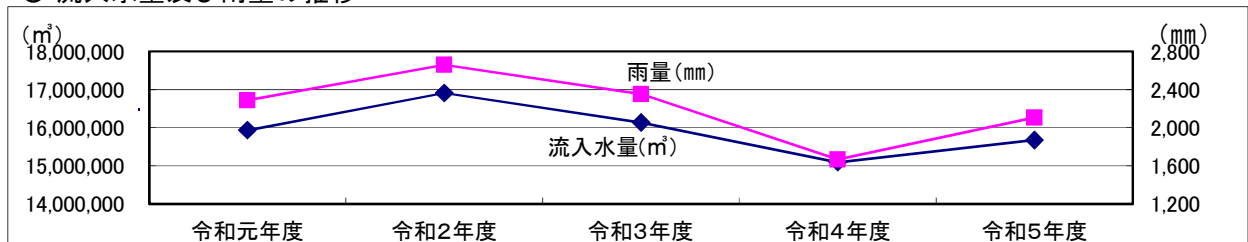
(単位: m<sup>3</sup>, mm, kWh)

日最大※1	57,294	55,278	52,956	49,117	54,559
年間総雨量	2,288	2,659	2,352	1,668	2,107
電力使用量※2	5,365,268	5,696,776	5,517,169	5,153,666	5,084,155

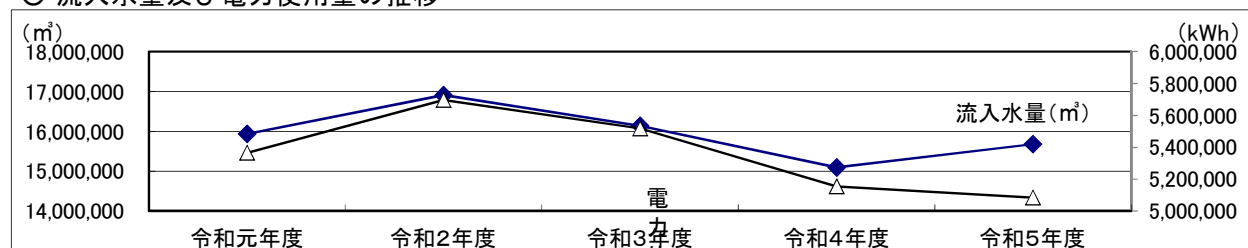
※1) 日最大は、雨の日及び翌日を除く日最大

※2) 電力使用量=受電電力量+発電電力量

### ○ 流入水量及び雨量の推移



### ○ 流入水量及び電力使用量の推移





・ 各種データ(中央浄化センター)

月	項目	流入水量(m <sup>3</sup> )				返送汚泥量(m <sup>3</sup> )		
		1P既設	1P新系	2P	合計	1P既設	1P新系	2P
4月		401,805	402,432	540,528	1,344,765	295,174	295,374	397,151
5月		445,727	452,239	530,182	1,428,148	309,198	308,990	371,550
6月		424,512	448,475	532,610	1,405,597	298,709	298,077	400,345
7月		533,417	694,697	834,669	2,062,783	328,191	316,967	416,796
8月		386,058	389,719	466,260	1,242,037	303,271	303,452	416,804
9月		387,395	389,258	405,204	1,181,857	293,650	293,196	404,142
10月		382,060	385,492	417,912	1,185,464	298,619	300,487	401,645
11月		340,545	371,857	421,525	1,133,927	276,625	293,473	392,736
12月		0	464,440	678,224	1,142,664	0	304,201	436,216
1月		0	420,033	716,639	1,136,672	0	302,791	447,420
2月		0	400,227	719,437	1,119,664	0	290,561	419,578
3月		0	465,029	832,002	1,297,031	0	312,707	444,692
合計		3,301,519	5,283,898	7,095,192	15,680,609	2,403,437	3,620,276	4,949,075
令和5年度 月平均		275,127	440,325	591,266	1,306,717	200,286	301,690	412,423
令和5年度 日平均		9,021	14,437	19,386	42,843	6,567	9,891	13,522
令和4年度 月平均		380,398	384,500	493,009	1,257,907	290,791	297,197	390,866
令和3年度 月平均		433,429	447,068	464,416	1,344,912	270,741	294,842	308,327

月	項目	余剰汚泥量(m <sup>3</sup> )				重力濃縮汚泥量 (m <sup>3</sup> )	浮上濃縮汚泥量 (m <sup>3</sup> )	消化槽投入 汚泥量 (m <sup>3</sup> )
		1P既設	1P新系	2P	合計			
4月		6,980	6,540	8,300	21,820	4,952	3,267	8,218
5月		6,040	5,860	6,740	18,640	5,155	3,083	8,238
6月		5,462	6,507	10,704	22,673	5,283	3,534	8,817
7月		4,151	2,316	4,082	10,549	4,766	1,964	6,729
8月		3,660	5,160	10,090	18,910	6,169	3,041	9,209
9月		5,000	7,120	10,400	22,520	6,420	3,395	9,815
10月		6,530	4,450	7,050	18,030	5,841	2,632	8,473
11月		7,434	7,206	5,029	19,669	5,030	2,755	7,785
12月		0	6,150	8,610	14,760	5,024	2,948	7,971
1月		0	6,990	10,100	17,090	4,781	3,209	7,990
2月		0	5,860	8,980	14,840	4,503	3,021	7,524
3月		0	7,970	11,040	19,010	4,744	3,500	8,243
合計		45,257	72,129	101,125	218,511	62,665	36,347	99,012
令和5年度 月平均		3,771	6,011	8,427	18,209	5,222	3,029	8,251
令和5年度 日平均		124	197	276	597	171	99	271
令和4年度 月平均		5,873	5,294	8,484	19,651	3,229	5,417	8,646
令和3年度 月平均		5,892	5,662	6,823	18,377	5,106	3,334	8,441

返送率(%)			空気量(m <sup>3</sup> )			空気倍率月平均値(倍)		
1P既設	1P新系	2P	1P既設	1P新系	2P	1P既設	1P新系	2P
81.7	81.6	78.9	2,409,984	2,615,488	3,174,206	6.00	6.50	5.87
78.4	77.9	82.8	2,530,103	2,534,778	3,123,812	5.68	5.60	5.89
80.6	79.9	93.0	2,428,676	2,591,716	3,029,079	5.72	5.78	5.69
67.3	62.1	85.0	2,482,347	2,591,053	3,087,081	4.65	3.73	3.70
92.0	90.6	100.8	2,382,380	2,543,803	3,083,027	6.17	6.53	6.61
87.6	87.3	113.1	2,398,876	2,556,498	2,978,010	6.19	6.57	7.35
92.9	91.6	111.5	2,316,316	2,636,453	2,991,501	6.06	6.84	7.16
93.4	96.7	110.7	2,096,114	2,636,332	2,845,923	6.16	7.09	6.75
0.0	69.3	83.8	566,910	2,992,258	4,092,118	-	6.44	6.03
0.0	74.8	80.9	0	2,776,940	4,191,095	-	6.61	5.85
0.0	75.6	79.4	0	2,806,693	4,025,220	-	7.01	5.59
0.0	69.7	68.1	4,128	2,968,648	4,339,438	-	6.38	5.22
			19,615,834	32,250,660	40,960,510			
56.2	79.8	90.7	1,634,653	2,687,555	3,413,376	5.94	6.10	5.77
			53,595	88,117	111,914			
88.1	89.7	92.0	2,308,014	2,509,980	3,091,843	6.07	6.53	6.27
71.9	80.4	85.1	2,603,621	2,670,173	2,666,345	6.01	5.97	5.74

消化槽引抜 汚泥量 (m <sup>3</sup> )	脱水機供給 汚泥量 (m <sup>3</sup> )	2P第一 消化槽温度(°C)	搬出汚泥量 (t)	受電電力量 (kWh)	発電電力量 (kWh)	使用電力量 (kWh)
7,306	7,805	37.8	741.82	237,650	191,886	429,536
7,491	8,022	37.9	729.55	265,889	178,328	444,217
8,306	9,248	36.8	846.84	276,108	166,104	442,212
5,586	6,119	33.2	526.68	337,358	124,094	461,452
8,614	9,123	32.1	787.82	314,448	109,959	424,407
9,676	9,322	34.5	875.73	312,667	121,603	434,270
9,859	9,181	37.7	815.87	258,756	171,151	429,907
8,020	8,021	37.4	698.87	253,678	160,407	414,085
7,559	7,658	36.7	647.97	235,740	178,995	414,735
7,825	8,626	34.0	788.56	230,402	166,432	396,834
7,380	8,117	32.9	742.15	218,364	163,683	382,047
7,555	8,720	34.0	806.30	250,483	159,972	410,455
95,175	99,963		9,008.16	3,191,543	1,892,612	5,084,155
7,931	8,330	35.4	750.68	265,962	157,718	423,680
260	273		24.61	8,720	5,171	13,891
7,862	8,451	33.5	751.60	297,670	131,802	429,472
8,167	8,340	33.5	738.28	338,680	121,084	459,764

③ 放流水の水質基準及び水質状況

	試験項目	単位	令和元年度	令和2年度	令和3年度	令和4年度	令和5年度	下水道法 技術上の基準
生活環境項目	水素イオン濃度(pH)	-	6.7	6.8	6.8	6.8	6.9	5.8-8.6
	生物化学的酸素要求量(BOD)	mg/L	3.0	3.7	4.7	3.5	4.2	15
	浮遊物質(SS)	mg/L	1.3	1.6	2.4	2.1	2.3	40
	n-ヘキサン抽出物質(鉱物油)	mg/L	<0.5	<0.5	<0.5	<0.5	<0.5	5
	n-ヘキサン抽出物質(動植物油脂類)							30
	大腸菌群数	個/cm <sup>3</sup>	14	44	<1	15	<1	3000
	窒素含有量(N)	mg/L	9.9	9.9	9.8	8.7	8.8	20
	磷含有量(P)	mg/L	1.08	0.90	0.96	1.2	0.96	16(日間平均8)
処理困難物質	フェノール類含有量	mg/L	<0.5	<0.5	<0.5	<0.5	<0.5	5
	銅含有量	mg/L	<0.3	<0.3	<0.3	<0.3	<0.3	3
	亜鉛含有量	mg/L	<0.2	<0.2	<0.2	<0.2	<0.2	2
	溶解性鉄含有量	mg/L	<1	<1	<1	<1	<1	10
	溶解性マンガン含有量	mg/L	<1	<1	<1	<1	<1	10
	クロム含有量	mg/L	<0.2	<0.2	<0.2	<0.2	<0.2	2
	カドミウム及びその化合物	mg/L	<0.003	<0.003	<0.003	<0.003	<0.003	0.03
	シアン化合物	mg/L	<0.1	<0.1	<0.1	<0.1	<0.1	1
	有機燐化合物(パラチオン・メチルパラチオン・メチルジメトンおよびEPNIに限る。)	mg/L	<0.1	<0.1	<0.1	<0.1	<0.1	1
	鉛及びその化合物	mg/L	<0.01	<0.01	<0.01	<0.01	<0.01	0.1
	六価クロム化合物	mg/L	<0.05	<0.05	<0.05	<0.05	<0.05	0.5
	砒素及びその化合物	mg/L	<0.01	<0.01	<0.01	<0.01	<0.01	0.1
	水銀及びアルキル水銀その他の水銀化合物	mg/L	<0.0005	<0.0005	<0.0005	<0.0005	<0.0005	0.005
	アルキル水銀化合物	mg/L	検出せず	検出せず	検出せず	検出せず	検出せず	検出されないこと
	ポリ塩化ビフェニル	mg/L	<0.0005	<0.0005	<0.0005	<0.0005	<0.0005	0.003
	トリクロロエチレン	mg/L	<0.01	<0.01	<0.01	<0.01	<0.01	0.1
	テトラクロロエチレン	mg/L	<0.01	<0.01	<0.01	<0.01	<0.01	0.1
	ジクロロメタン	mg/L	<0.02	<0.02	<0.02	<0.02	<0.02	0.2
	四塩化炭素	mg/L	<0.002	<0.002	<0.002	<0.002	<0.002	0.02
	1, 2-ジクロロエタン	mg/L	<0.004	<0.004	<0.004	<0.004	<0.004	0.04
	1, 1-ジクロロエチレン	mg/L	<0.1	<0.1	<0.1	<0.1	<0.1	1
	シス-1,2-ジクロロエチレン	mg/L	<0.04	<0.04	<0.04	<0.04	<0.04	0.4
	1,1,1-トリクロロエタン	mg/L	<0.3	<0.3	<0.3	<0.3	<0.3	3
	1,1,2-トリクロロエタン	mg/L	<0.006	<0.006	<0.006	<0.006	<0.006	0.06
	1, 3-ジクロロプロペン	mg/L	<0.002	<0.002	<0.002	<0.002	<0.002	0.02
	チウラム	mg/L	<0.006	<0.006	<0.006	<0.006	<0.006	0.06
	シマジン	mg/L	<0.003	<0.003	<0.003	<0.003	<0.003	0.03
	チオベンカルブ	mg/L	<0.02	<0.02	<0.02	<0.02	<0.02	0.2
	ベンゼン	mg/L	<0.01	<0.01	<0.01	<0.01	<0.01	0.1
	セレン及びその化合物	mg/L	<0.01	<0.01	<0.01	<0.01	<0.01	0.1
	ほう素及びその化合物	mg/L	<1	<1	<1	<1	<1	10
	ふっ素及びその化合物	mg/L	<0.8	<0.8	<0.8	<0.8	<0.8	8
1, 4-ジオキサン	mg/L	<0.05	<0.05	<0.05	<0.05	<0.05	0.50	
アンモニア、アンモニア化合物、亜硝酸化合物及び硝酸化合物	mg/L	8.21	7.95	7.38	6.71	6.54	100	

④下水精密試験結果

○ 流入水

日付	項目		水温	pH	透視度	蒸発 残留物	溶解性 物質	SS	強熱 残留物	強熱 減量	強熱 減量	COD	BOD
			(°C)		(cm)	(mg/L)	(mg/L)	(mg/L)	(mg/L)	(mg/L)	(%)	(mg/L)	(mg/L)
R5	4	5	22.4	7.2	4.7	572	452	120	304	268	46.9	87.9	141
		19	23.0	7.1	4.0	614	442	172	252	362	59.0	103	149
	5	10	22.2	7.1	5.3	372	280	92	180	192	51.6	76.5	89.8
		23	24.2	7.1	3.7	590	392	198	270	320	54.2	117	174
	6	7	24.5	7.1	4.5	518	348	170	242	276	53.3	103	145
		14	25.3	7.1	3.4	628	402	226	220	408	65.0	125	184
	7	5	25.2	7.2	5.9	464	336	128	218	246	53.0	70.9	123
		19	26.5	7.1	5.7	550	438	112	286	264	48.0	73.9	104
	8	1	28.3	7.1	3.7	646	440	206	302	344	53.3	109	251
		8	29.0	7.1	2.8	860	580	280	412	448	52.1	128	295
	9	5	29.1	6.9	1.8	1,126	630	496	348	778	69.1	248	389
		20	29.0	7.8	3.9	694	538	156	272	422	60.8	166	304
10	4	28.0	7.1	3.5	626	464	162	262	364	58.1	104	213	
	18	26.8	7.1	3.8	598	420	178	302	296	49.5	102	145	
11	1	25.3	7.1	3.3	618	400	218	260	358	57.9	119	214	
	8	25.1	7.1	3.6	630	404	226	266	364	57.8	122	234	
12	4	22.0	7.2	2.5	852	492	360	298	554	65.0	170	178	
	19	21.7	7.3	3.4	692	512	180	342	350	50.6	158	210	
R6	1	10	20.4	7.4	3.9	596	438	158	322	274	46.0	123	215
		23	20.0	7.4	3.5	764	592	172	416	348	45.5	122	210
	2	8	19.5	7.4	3.7	532	352	180	244	288	54.1	112	203
		20	20.3	7.4	3.9	664	490	174	302	362	54.5	126	178
	3	5	18.5	7.4	3.8	544	418	126	278	266	48.9	99.3	158
		13	19.2	7.3	3.9	436	284	152	186	250	57.3	111	163
最大		29.1	7.8	5.9	1,126	630	496	416	778	69.1	248	389	
最小		18.5	6.9	1.8	372	280	92	180	192	45.5	70.9	89.8	
令和5年度平均		24.0	7.2	3.8	633	439	193	283	350	54.6	120	195	
令和4年度平均		24.0	7.2	4.4	578	425	152	289	289	50.1	108	158	
令和3年度平均		23.6	7.1	4.7	594	436	157	299	295	49.6	109	173	

○ 放流水

日付	項目		水温	pH	透視度	蒸発 残留物	溶解性 物質	SS	強熱 残留物	強熱 減量	強熱 減量	COD	BOD
			(°C)		(cm)	(mg/L)	(mg/L)	(mg/L)	(mg/L)	(mg/L)	(%)	(mg/L)	(mg/L)
R5	4	5	21.9	6.8	>100	345	343	2.2	252	93	27.0	8.2	5.0
		19	22.9	6.7	>100	328	327	1.5	234	94	28.7	8.2	2.3
	5	10	22.2	6.8	>100	297	295	1.8	218	79	26.6	7.1	1.5
		23	24.1	6.9	>100	282	280	2.5	211	71	25.2	8.2	8.0
	6	7	25.0	6.8	>100	279	277	2.0	203	76	27.2	6.5	1.9
		14	25.8	6.7	>100	288	286	2.0	199	89	30.9	8.4	2.2
	7	5	25.2	6.9	>100	397	395	2.0	212	185	46.6	4.8	2.8
		19	27.0	7.0	>100	335	335	<1	237	98	29.3	5.2	1.4
	8	1	28.9	6.9	>100	328	325	2.7	241	87	26.5	6.5	2.4
		8	29.1	6.9	>100	354	351	3.5	248	106	29.9	7.9	4.2
	9	5	29.4	7.0	>100	364	362	2.0	223	141	38.7	8.0	1.9
		20	29.3	6.9	>100	435	433	2.0	238	197	45.3	8.8	3.2
10	4	28.0	6.9	>100	359	357	2.0	248	111	30.9	11.3	14	
	18	26.1	6.8	>100	349	347	2.5	262	87	24.9	8.3	3.2	
11	1	24.9	6.8	>100	332	330	2.5	246	86	25.9	8.1	2.9	
	8	24.8	6.8	>100	330	327	3.2	238	92	27.9	9.1	7.2	
12	4	21.7	6.8	>100	296	294	2.5	202	94	31.8	7.9	5.1	
	19	20.9	6.9	>100	323	321	2.5	225	98	30.3	8.4	5.8	
R6	1	10	19.8	7.0	>100	357	354	3.2	277	80	22.4	9.7	7.1
		23	19.2	7.0	>100	309	307	2.5	224	85	27.5	8.4	4.0
	2	8	19.2	7.0	>100	307	305	2.3	233	74	24.1	8.5	2.9
		20	20.1	6.9	>100	331	329	2.3	227	104	31.4	7.8	3.3
	3	5	19.6	7.0	>100	312	309	3.2	233	79	25.3	9.0	5.3
		13	18.9	7.0	>100	280	278	2.2	220	60	21.4	8.4	2.0
最大		29.4	7.0	>100	435	433	3.5	277	197	46.6	11.3	14	
最小		18.9	6.7	>100	279	277	1.5	199	60	21.4	4.8	1.4	
令和5年度平均		23.9	6.9	>100	330	328	2.3	231	99	29.4	8.0	4.2	
令和4年度平均		23.9	6.8	>100	325	323	2.1	242	84	25.8	8.0	3.5	
令和3年度平均		23.9	6.8	>100	336	334	2.4	242	94	27.9	8.7	4.7	

\* pH:水素イオン指数 SS:浮遊物質

\* COD:化学的酸素要求量 BOD:生物化学的酸素要求量 C-BOD:有機物質の分解に伴う酸素消費量

塩化物イオン (mg/L)	全窒素 (mg/L)	有機性窒素 (mg/L)	アンモニア性窒素 (mg/L)	全りん (mg/L)	油分 (mg/L)
78.8	51	17	34	8.9	-
57.8	47	18	29	7.6	-
41.2	34	14	20	4.5	-
92.2	46	18	28	6.8	-
53.8	42	17	25	7.1	12.8
50.8	49	23	26	7.3	-
56.8	29	13	16	4.2	-
105	28	13	15	3.1	-
81.2	45	20	25	5.2	-
81.8	48	20	28	6.5	-
92.4	68	39	29	10	-
68.8	64	39	25	7.6	-
68.6	47	19	28	8.6	-
61.2	49	20	29	8.3	17.7
58.2	51	23	28	7.2	-
60.2	50	23	27	8.4	-
86.6	60	30	30	8.0	-
127	56	25	31	7.4	-
71.0	57	18	39	10	-
156	56	24	32	7.4	-
67.2	49	18	31	7.7	-
80.0	48	18	30	7.0	-
85.2	43	15	28	7.2	-
54.2	47	17	30	8.7	-
156	68	39	39	10	17.7
41.2	28	13	15	3.1	12.8
76.5	49	21	28	7.3	15.3
85.2	48	19	30	7.2	15.1
79.7	47	18	28	7.5	17.7

C-BOD (mg/L)	塩化物イオン (mg/L)	全窒素 (mg/L)	有機性窒素 (mg/L)	アンモニア性窒素 (mg/L)	亜硝酸性窒素 (mg/L)	硝酸性窒素 (mg/L)	全りん (mg/L)	油分 (mg/L)	大腸菌群数 (個/cm <sup>3</sup> )	窒素三態 (mg/L)	残留塩素 (mg/L)
1.0	65.6	8.8	1.2	0.75	0.088	6.8	0.76	<0.5	<1	7.19	0.55
1.1	60.2	7.9	2.3	0.61	0.088	4.9	1.0	0.5	<1	5.23	0.40
1.0	68.4	7.9	1.8	0.54	0.057	5.5	1.5	<0.5	<1	5.77	0.45
1.2	62.0	8.6	1.8	2.3	0.11	4.4	0.34	0.5	<1	5.43	0.51
1.3	58.6	6.4	1.0	0	<0.01	5.4	0.45	0.7	1	5.41	0.27
1.4	58.0	7.0	0.87	0	0.035	6.1	0.51	<0.5	<1	6.14	0.27
1.3	62.2	5.5	0.50	0	<0.01	5.0	0.83	0.8	1	5.01	0.32
0.7	38.8	7.2	0.79	0	0.012	6.4	0.38	0.6	<1	6.41	0.34
0.9	67.8	8.0	1.4	0	<0.01	6.6	0.32	0.6	2	6.61	0.28
1.1	72.8	8.9	1.4	0.40	0.056	7.0	0.35	<0.5	1	7.22	0.26
0.8	67.8	7.4	0.89	0	0.014	6.5	0.45	0.5	1	6.51	0.30
2.0	63.2	8.0	1.6	0	0.085	6.3	2.3	0.5	<1	6.39	0.42
3.8	71.8	11	2.5	1.8	0.20	6.5	1.6	0.7	<1	7.42	0.53
1.1	66.2	8.7	1.6	0	0.086	7.0	1.0	0.7	<1	7.09	0.56
0.9	63.0	9.9	2.2	0.30	0.071	7.3	1.0	<0.5	<1	7.49	0.40
1.2	60.8	10	2.3	0.88	0.089	6.7	1.2	0.6	2	7.14	0.45
1.0	48.6	10	1.0	2.1	0.097	6.8	0.20	0.6	<1	7.74	0.53
1.2	64.0	11	1.9	2.6	0.13	6.4	0.30	<0.5	<1	7.57	0.48
1.7	64.2	10	1.2	3.7	0.11	5.0	6.6	0.5	<1	6.59	0.73
1.1	58.4	9.6	1.9	2.3	0.14	5.3	0.24	0.6	<1	6.36	0.45
1.1	58.2	10	1.6	3.3	0.16	4.9	0.30	0.6	<1	6.38	0.45
1.1	58.2	8.9	1.0	2.1	0.067	5.7	0.21	<0.5	1	6.61	0.28
1.6	58.2	11	1.0	4.9	0.10	5.0	0.86	0.5	<1	7.06	0.38
1.4	63.0	9.4	1.6	2.9	0.15	4.8	0.38	<0.5	<1	6.11	0.39
3.8	72.8	11	2.5	4.9	0.20	7.3	6.6	0.8	2	7.74	0.73
0.7	38.8	5.5	0.50	0	<0.01	4.4	0.20	<0.5	<1	5.01	0.26
1.3	61.7	8.8	1.5	1.3	0.081	5.9	0.96	<0.5	<1	6.54	0.42
1.1	67.9	8.7	1.7	0.60	0.065	6.4	1.23	<0.5	15	6.71	0.37
1.3	62.6	9.8	1.6	1.3	0.079	6.7	0.96	<0.5	<1	7.38	0.38

下水精密試験結果(処理困難物質)

○ 流入水

年月	フェノール類 (mg/L)	銅 (mg/L)	亜鉛 (mg/L)	溶解性鉄 (mg/L)	溶解性マンガン (mg/L)	全クロム (mg/L)	ガドリウム (mg/L)	全シアン (mg/L)	有機りん (mg/L)	鉛 (mg/L)	六価クロム (mg/L)	ひ素 (mg/L)	総水銀 (mg/L)	アルキル水銀 (mg/L)	PCB (mg/L)	トリクロロエチレン (mg/L)	テトラクロロエチレン (mg/L)
R5. 5	<0.5	<0.3	<0.2	<1	<1	<0.2	<0.003	<0.1	<0.1	<0.01	<0.05	<0.01	<0.0005	検出せず	<0.0005	<0.01	<0.01
R5. 11	<0.5	<0.3	<0.2	<1	<1	<0.2	<0.003	<0.1	<0.1	<0.01	<0.05	<0.01	<0.0005	検出せず	<0.0005	<0.01	<0.01
最大	<0.5	<0.3	<0.2	<1	<1	<0.2	<0.003	<0.1	<0.1	<0.01	<0.05	<0.01	<0.0005	検出せず	<0.0005	<0.01	<0.01
最小	<0.5	<0.3	<0.2	<1	<1	<0.2	<0.003	<0.1	<0.1	<0.01	<0.05	<0.01	<0.0005	検出せず	<0.0005	<0.01	<0.01
平均	<0.5	<0.3	<0.2	<1	<1	<0.2	<0.003	<0.1	<0.1	<0.01	<0.05	<0.01	<0.0005	検出せず	<0.0005	<0.01	<0.01
下水道水質基準	5	3	2	10	10	2	0.03	1	1	0.1	0.5	0.1	0.005	検出されないこと	0.003	0.1	0.1

年月	ジクロロメタン (mg/L)	四塩化炭素 (mg/L)	1,2-ジクロロエタン (mg/L)	1,1-ジクロロエチレン (mg/L)	シス1,2-ジクロロエチレン (mg/L)	1,1,1-トリクロロエタン (mg/L)	1,1,2-トリクロロエタン (mg/L)	1,3-ジクロロプロペン (mg/L)	チウラム (mg/L)	シマジン (mg/L)	チオベンカルブ (mg/L)	ベンゼン (mg/L)	セレン (mg/L)	ほう素 (mg/L)	ふっ素 (mg/L)	1,4-ジオキサン (mg/L)
R5. 5	<0.02	<0.002	<0.004	<0.1	<0.04	<0.3	<0.006	<0.002	<0.006	<0.003	<0.02	<0.01	<0.01	<1	<0.8	<0.05
R5. 11	<0.02	<0.002	<0.004	<0.1	<0.04	<0.3	<0.006	<0.002	<0.006	<0.003	<0.02	<0.01	<0.01	<1	<0.8	<0.05
最大	<0.02	<0.002	<0.004	<0.1	<0.04	<0.3	<0.006	<0.002	<0.006	<0.003	<0.02	<0.01	<0.01	<1	<0.8	<0.05
最小	<0.02	<0.002	<0.004	<0.1	<0.04	<0.3	<0.006	<0.002	<0.006	<0.003	<0.02	<0.01	<0.01	<1	<0.8	<0.05
平均	<0.02	<0.002	<0.004	<0.1	<0.04	<0.3	<0.006	<0.002	<0.006	<0.003	<0.02	<0.01	<0.01	<1	<0.8	<0.05
下水道水質基準	0.2	0.02	0.04	1	0.4	3	0.06	0.02	0.06	0.03	0.2	0.1	0.1	10	8	0.5

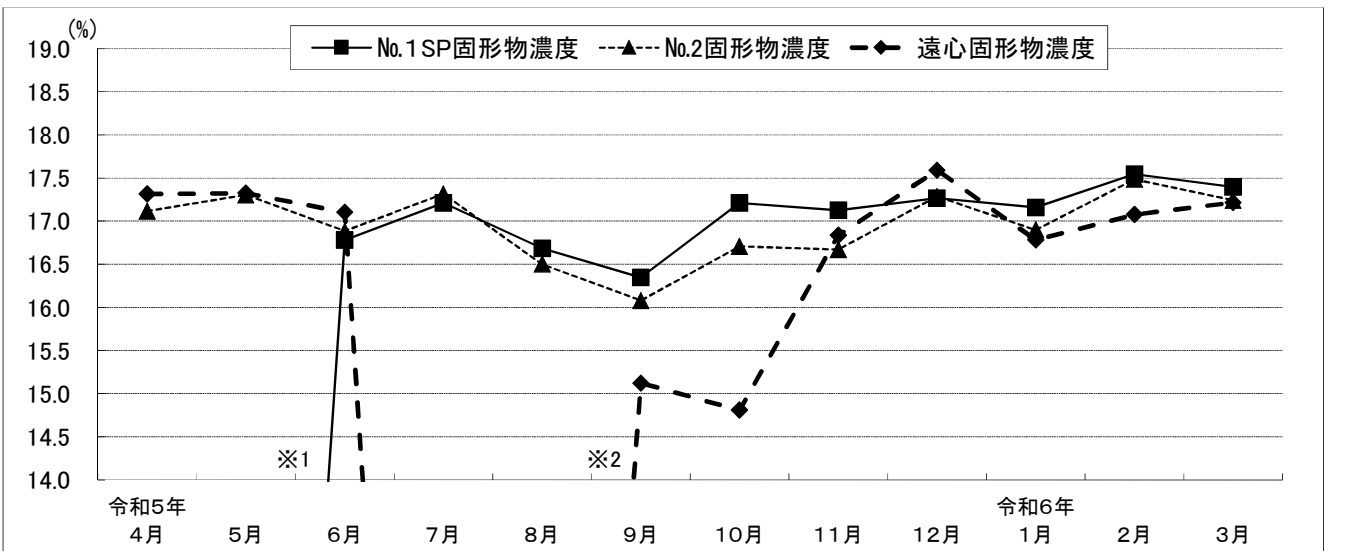
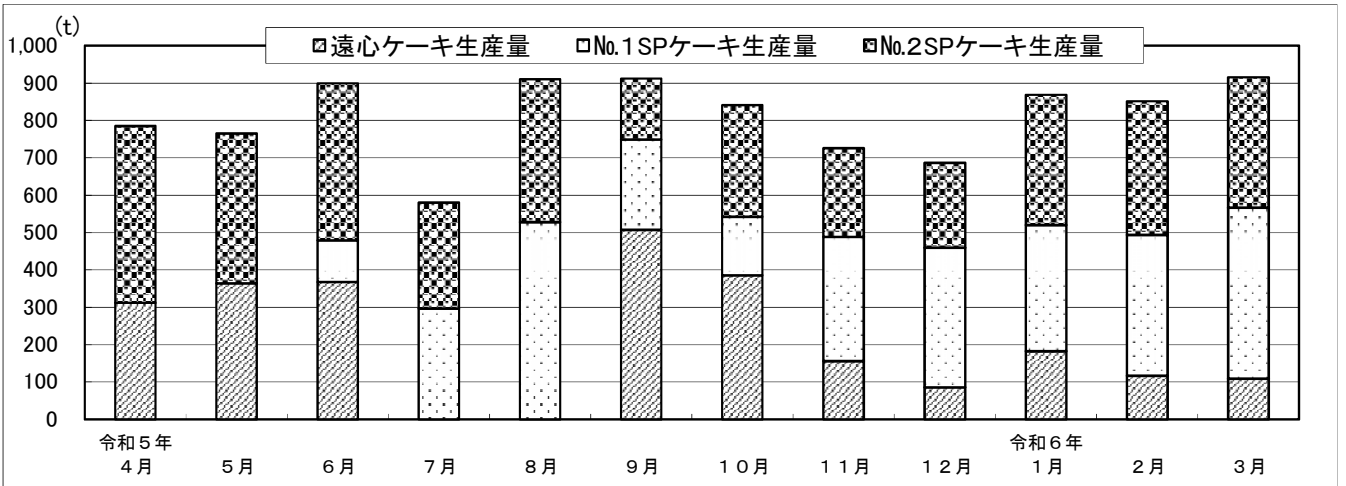
○ 放流水

年月	フェノール類 (mg/L)	銅 (mg/L)	亜鉛 (mg/L)	溶解性鉄 (mg/L)	溶解性マンガン (mg/L)	全クロム (mg/L)	ガドリウム (mg/L)	全シアン (mg/L)	有機りん (mg/L)	鉛 (mg/L)	六価クロム (mg/L)	ひ素 (mg/L)	総水銀 (mg/L)	アルキル水銀 (mg/L)	PCB (mg/L)	トリクロロエチレン (mg/L)	テトラクロロエチレン (mg/L)
R5. 5	<0.5	<0.3	<0.2	<1	<1	<0.2	<0.003	<0.1	<0.1	<0.01	<0.05	<0.01	<0.0005	検出せず	<0.0005	<0.01	<0.01
R5. 7	<0.5	<0.3	<0.2	<1	<1	<0.2	<0.003	<0.1	<0.1	<0.01	<0.05	<0.01	<0.0005	検出せず	<0.0005	<0.01	<0.01
R5. 9	<0.5	<0.3	<0.2	<1	<1	<0.2	<0.003	<0.1	<0.1	<0.01	<0.05	<0.01	<0.0005	検出せず	<0.0005	<0.01	<0.01
R5. 11	<0.5	<0.3	<0.2	<1	<1	<0.2	<0.003	<0.1	<0.1	<0.01	<0.05	<0.01	<0.0005	検出せず	<0.0005	<0.01	<0.01
R6. 1	<0.5	<0.3	<0.2	<1	<1	<0.2	<0.003	<0.1	<0.1	<0.01	<0.05	<0.01	<0.0005	検出せず	<0.0005	<0.01	<0.01
R6. 3	<0.5	<0.3	<0.2	<1	<1	<0.2	<0.003	<0.1	<0.1	<0.01	<0.05	<0.01	<0.0005	検出せず	<0.0005	<0.01	<0.01
最大	<0.5	<0.3	<0.2	<1	<1	<0.2	<0.003	<0.1	<0.1	<0.01	<0.05	<0.01	<0.0005	検出せず	<0.0005	<0.01	<0.01
最小	<0.5	<0.3	<0.2	<1	<1	<0.2	<0.003	<0.1	<0.1	<0.01	<0.05	<0.01	<0.0005	検出せず	<0.0005	<0.01	<0.01
平均	<0.5	<0.3	<0.2	<1	<1	<0.2	<0.003	<0.1	<0.1	<0.01	<0.05	<0.01	<0.0005	検出せず	<0.0005	<0.01	<0.01
下水道水質基準	5	3	2	10	10	2	0.03	1	1	0.1	0.5	0.1	0.005	検出されないこと	0.003	0.1	0.1

年月	ジクロロメタン (mg/L)	四塩化炭素 (mg/L)	1,2-ジクロロエタン (mg/L)	1,1-ジクロロエチレン (mg/L)	シス1,2-ジクロロエチレン (mg/L)	1,1,1-トリクロロエタン (mg/L)	1,1,2-トリクロロエタン (mg/L)	1,3-ジクロロプロペン (mg/L)	チウラム (mg/L)	シマジン (mg/L)	チオベンカルブ (mg/L)	ベンゼン (mg/L)	セレン (mg/L)	ほう素 (mg/L)	ふっ素 (mg/L)	1,4-ジオキサン (mg/L)
R5. 5	<0.02	<0.002	<0.004	<0.1	<0.04	<0.3	<0.006	<0.002	<0.006	<0.003	<0.02	<0.01	<0.01	<1	<0.8	<0.05
R5. 7	<0.02	<0.002	<0.004	<0.1	<0.04	<0.3	<0.006	<0.002	<0.006	<0.003	<0.02	<0.01	<0.01	<1	<0.8	<0.05
R5. 9	<0.02	<0.002	<0.004	<0.1	<0.04	<0.3	<0.006	<0.002	<0.006	<0.003	<0.02	<0.01	<0.01	<1	<0.8	<0.05
R5. 11	<0.02	<0.002	<0.004	<0.1	<0.04	<0.3	<0.006	<0.002	<0.006	<0.003	<0.02	<0.01	<0.01	<1	<0.8	<0.05
R6. 1	<0.02	<0.002	<0.004	<0.1	<0.04	<0.3	<0.006	<0.002	<0.006	<0.003	<0.02	<0.01	<0.01	<1	<0.8	<0.05
R6. 3	<0.02	<0.002	<0.004	<0.1	<0.04	<0.3	<0.006	<0.002	<0.006	<0.003	<0.02	<0.01	<0.01	<1	<0.8	<0.05
最大	<0.02	<0.002	<0.004	<0.1	<0.04	<0.3	<0.006	<0.002	<0.006	<0.003	<0.02	<0.01	<0.01	<1	<0.8	<0.05
最小	<0.02	<0.002	<0.004	<0.1	<0.04	<0.3	<0.006	<0.002	<0.006	<0.003	<0.02	<0.01	<0.01	<1	<0.8	<0.05
平均	<0.02	<0.002	<0.004	<0.1	<0.04	<0.3	<0.006	<0.002	<0.006	<0.003	<0.02	<0.01	<0.01	<1	<0.8	<0.05
下水道水質基準	0.2	0.02	0.04	1	0.4	3	0.06	0.02	0.06	0.03	0.2	0.1	0.1	10	8	0.5

⑤ 汚泥処理状況

	遠心ケーキ生産量			No.1 SPケーキ生産量			No.2 SPケーキ生産量			総ケーキ生産量		合計 出荷量 (t)
	ケーキ量 (t)	固形物濃度 (%)	固形物 (t)	ケーキ量 (t)	固形物濃度 (%)	固形物 (t)	ケーキ量 (t)	固形物濃度 (%)	固形物 (t)	(参考値) (t)	固形物 (t)	
令和5年 4月	311.6	17.3	54.0	0.0		0.0	473.4	17.1	81.0	785.0	135.0	741.82
5月	363.8	17.3	63.0	0.0		0.0	401.5	17.3	69.5	765.3	132.5	729.55
6月	367.2	17.1	62.8	112.2	16.8	18.8	419.1	16.9	70.8	898.5	152.4	846.84
7月	0.0		0.0	296.6	17.2	51.1	283.6	17.3	49.1	580.2	100.2	526.68
8月	0.0		0.0	528.1	16.7	88.1	382.1	16.5	63.1	910.2	151.2	787.82
9月	506.9	15.1	76.7	241.8	16.3	39.5	163.0	16.1	26.2	911.7	142.4	875.73
10月	385.6	14.8	57.1	156.7	17.2	27.0	298.0	16.7	49.8	840.3	133.9	815.87
11月	156.1	16.8	26.3	332.5	17.1	57.0	237.3	16.7	39.6	725.9	122.8	698.87
12月	85.5	17.6	15.0	373.9	17.3	64.6	227.0	17.3	39.2	686.4	118.8	647.97
令和6年 1月	182.8	16.8	30.7	337.1	17.2	57.9	348.5	16.9	58.9	868.4	147.4	788.56
2月	116.3	17.1	19.9	377.4	17.5	66.2	357.0	17.5	62.4	850.7	148.5	742.15
3月	108.8	17.2	18.7	457.9	17.4	79.7	348.8	17.2	60.1	915.5	158.5	806.30
合計	2,584.6		424.1	3,214.2		549.7	3,939.3		669.7	9,738.1	1,643.5	9,008.16
令和5年度月平均	215.4	16.7	35.3	267.9	17.1	45.8	328.3	17.0	55.8	811.5	137.0	750.68
令和5年度日平均	7.1	16.7	1.2	8.8	17.1	1.5	10.8		1.8	26.6	4.5	24.6
令和4年度日平均	2.3	16.5	0.4	13.4	17.0	2.3	11.0		1.9	26.8	4.5	24.7
令和3年度日平均	2.8	17.0	0.5	13.7	17.0	2.3	9.4		1.6	25.9	4.4	24.3

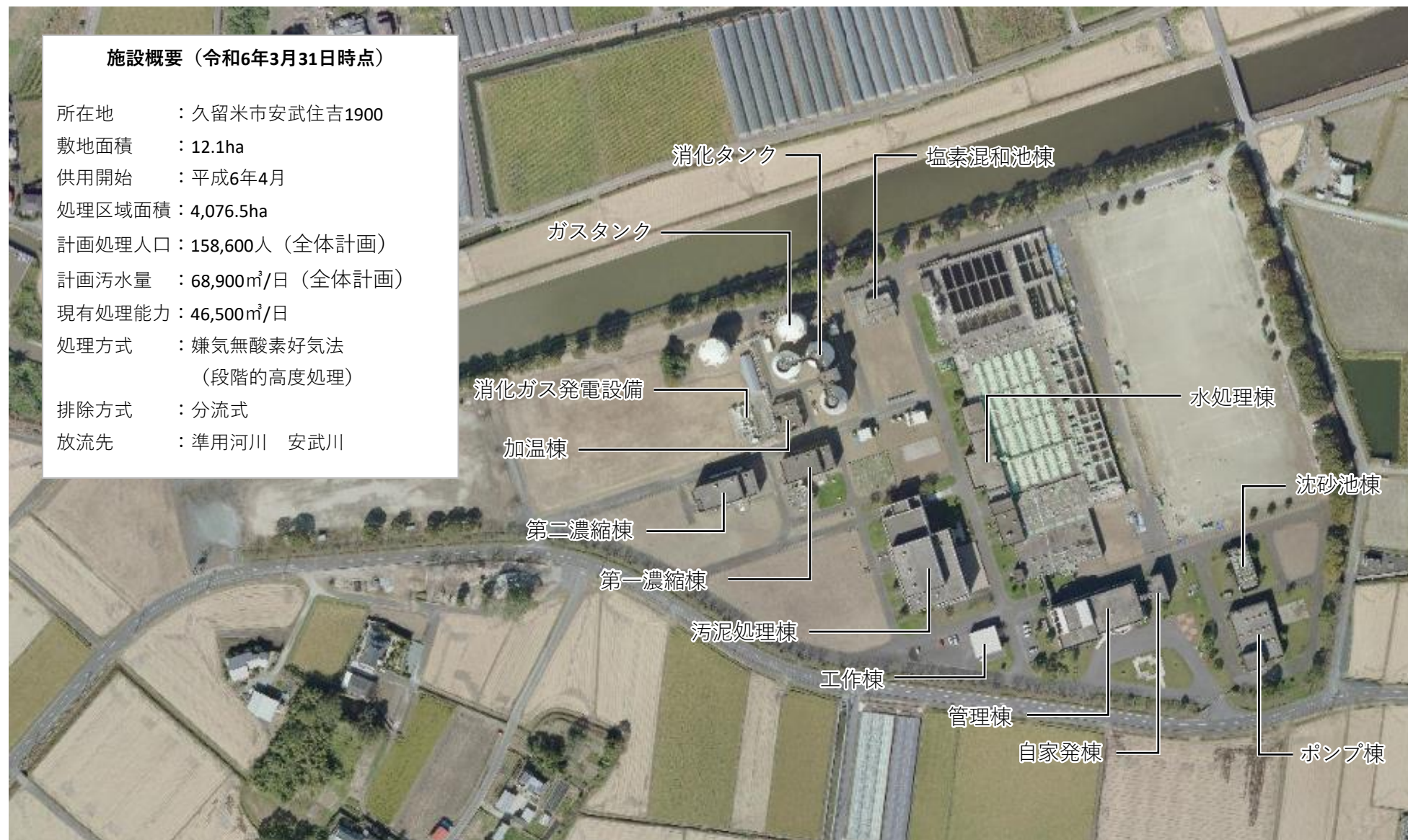


※1 令和5年4月・5月分No.1SPケーキ生産量は0tであるため、固形物濃度は0%である。

※2 令和5年7月・8月分遠心ケーキ生産量は0tであるため、固形物濃度は0%である。

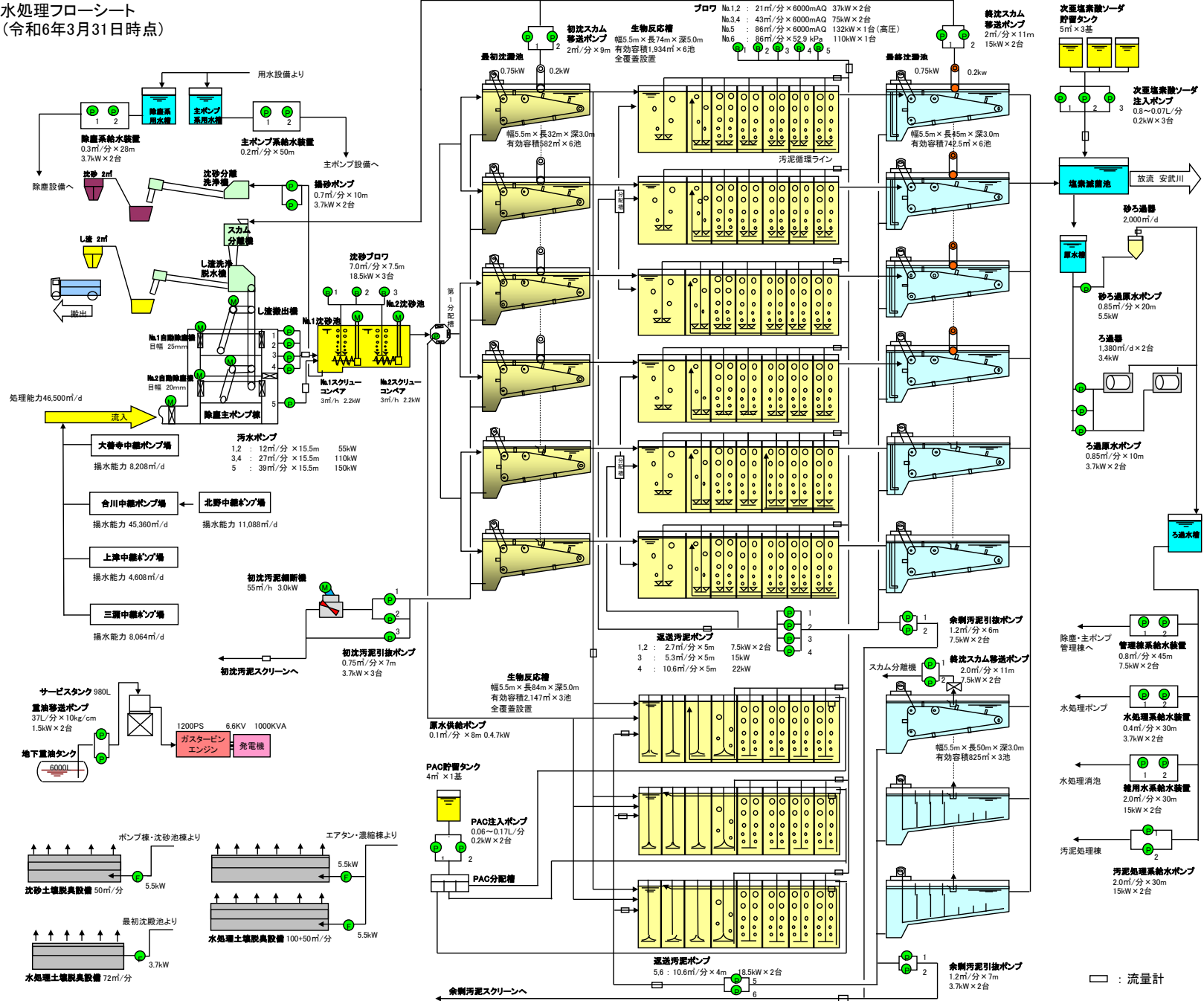
### (3) 南部浄化センター

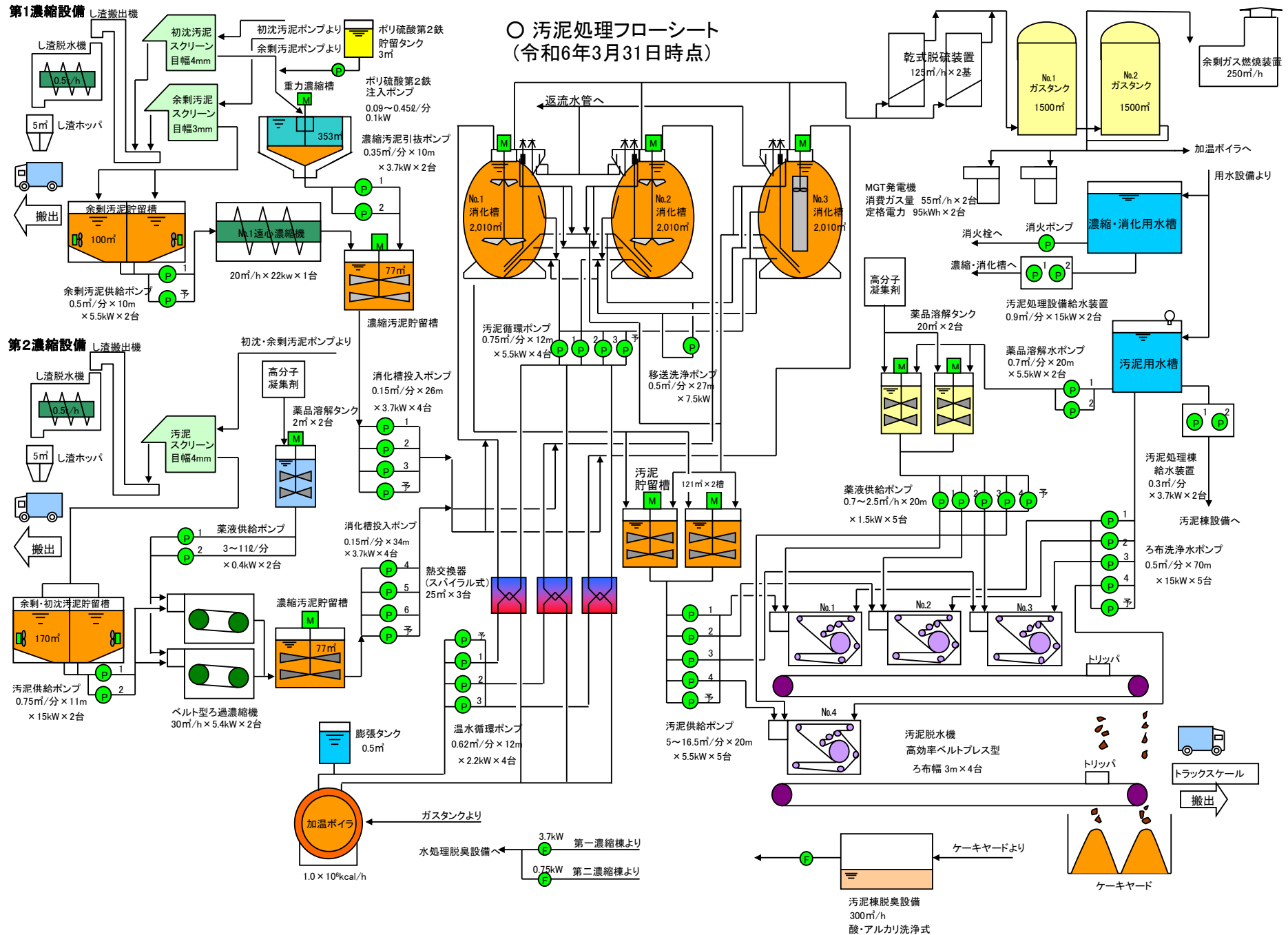
#### ① 施設概要





○ 水処理フローシート  
(令和6年3月31日時点)





## ② 汚水処理状況

### ○ 流入水量(月別)

上段=月の合計  
下段=日量の平均

(単位:m<sup>3</sup>)

年度 月	令和元年度	令和2年度	令和3年度	令和4年度	令和5年度
4月	897,567	938,039	945,803	907,327	938,167
	29,919	31,268	31,527	30,244	31,272
5月	917,152	968,790	1,065,000	928,741	1,022,376
	29,586	31,251	34,355	29,959	32,980
6月	896,989	1,093,518	1,004,992	947,463	1,005,419
	29,900	36,451	33,500	31,582	33,514
7月	1,122,908	1,462,417	996,355	1,052,793	1,255,940
	36,223	47,175	32,140	33,961	40,514
8月	1,101,403	1,023,541	1,370,509	1,026,352	935,849
	35,529	33,017	44,210	33,108	30,189
9月	946,016	999,981	977,425	933,453	900,262
	31,534	33,333	32,581	31,115	30,009
10月	944,294	987,704	947,495	937,084	911,848
	30,461	31,861	30,564	30,229	29,414
11月	910,672	936,515	899,260	890,788	884,288
	30,356	31,217	29,975	29,693	29,476
12月	950,087	964,092	934,299	908,480	922,064
	30,648	31,100	30,139	29,306	29,744
1月	947,176	970,208	927,988	917,608	922,714
	30,554	31,297	29,935	29,600	29,765
2月	902,541	886,251	825,989	820,566	886,759
	31,122	31,652	29,500	29,306	30,578
3月	968,648	982,880	916,800	921,517	968,429
	31,247	31,706	29,574	29,726	31,240
合計	11,505,453	12,213,936	11,811,915	11,192,172	11,554,115
月平均	958,788	1,017,828	984,326	932,681	962,843
日平均	31,435	33,463	32,361	30,663	31,569

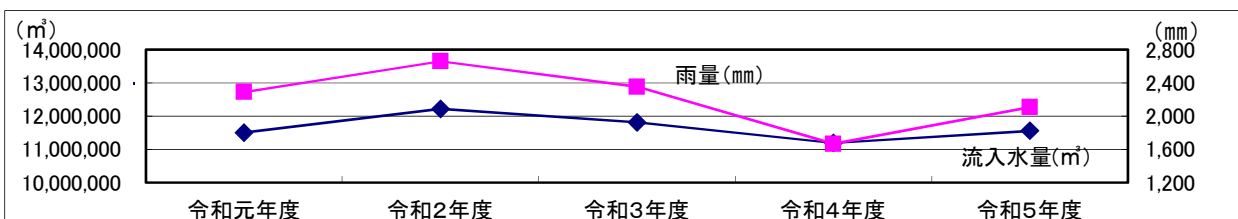
(単位:m<sup>3</sup>, mm, kWh)

日最大※1	34,897	36,912	38,163	32,922	35,943
年間総雨量	2,288	2,659	2,352	1,668	2,107
電力使用量※2	4,146,158	4,229,717	5,829,311	4,738,469	4,551,171

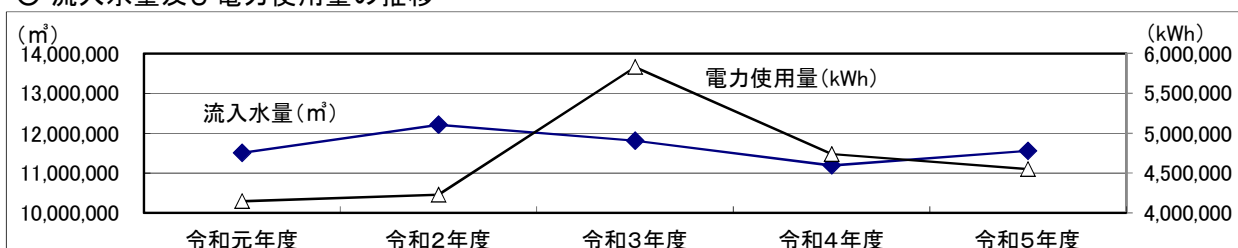
※1) 日最大は、雨の日及び翌日を除く日最大

※2) 電力使用量=受電電力量+発電電力量

### ○ 流入水量及び雨量の推移



### ○ 流入水量及び電力使用量の推移



・各種データ(南部浄化センター)

月	項目 平均気温 (10時) (℃)	降雨量総量 (mm)	下水流入量( m <sup>3</sup> )			返送汚泥量( m <sup>3</sup> )		
			A系	B系	合計	A系	B系	合計
4月	17.7	208.5	688,731	249,436	938,167	277,695	213,736	491,431
5月	21.5	253.5	753,791	268,585	1,022,376	290,245	228,378	518,623
6月	25.0	332.5	745,810	259,609	1,005,419	284,386	224,012	508,398
7月	28.5	689.5	997,666	258,274	1,255,940	352,014	230,695	582,709
8月	30.9	94.0	699,372	236,477	935,849	324,035	229,261	553,296
9月	28.1	63.5	654,652	245,610	900,262	327,256	224,806	552,062
10月	20.2	28.0	655,395	256,453	911,848	287,986	244,350	532,336
11月	14.6	45.0	622,334	261,954	884,288	292,559	243,492	536,051
12月	8.9	33.0	639,842	282,222	922,064	300,571	285,090	585,661
1月	6.9	47.0	599,501	323,213	922,714	285,695	293,536	579,231
2月	9.5	142.5	544,616	342,143	886,759	254,189	278,932	533,121
3月	11.7	169.5	732,341	236,088	968,429	339,424	209,574	548,998
合計		2,106.5	8,334,051	3,220,064	11,554,115	3,616,055	2,905,862	6,521,917
最大	30.9	689.5	997,666	342,143	1,255,940	352,014	293,536	585,661
最小	6.9	28.0	544,616	236,088	884,288	254,189	209,574	491,431
令和5年度月平均	18.6	175.5	694,504	268,339	962,843	301,338	242,155	543,493
令和5年度日平均			22,771	8,798	31,569	9,880	7,940	17,819
令和4年度月平均	18.7	139.0			932,681			585,806
令和3年度月平均	18.2	198.0			984,326			612,608

月	項目	余剰汚泥量( m <sup>3</sup> )			第1濃縮 投入量 ( m <sup>3</sup> )	第2濃縮 投入量 ( m <sup>3</sup> )	消化槽投入 汚泥量 ( m <sup>3</sup> )	消化槽引抜 汚泥量 ( m <sup>3</sup> )	脱水機供給 汚泥量 ( m <sup>3</sup> )
		A系	B系	合計					
4月		7,639	3,280	10,919	4,682.5	1,905.0	6,587.5	6,390.6	6,334.6
5月		9,178	2,800	11,978	4,960.2	2,107.5	7,067.7	6,948.0	6,796.1
6月		8,998	2,399	11,397	4,802.6	2,176.5	6,979.1	6,656.8	6,630.3
7月		9,802	2,417	12,219	4,717.8	2,088.6	6,806.4	7,250.2	6,204.9
8月		10,650	2,477	13,127	4,762.8	2,068.5	6,831.3	6,748.5	6,387.0
9月		10,180	2,400	12,580	4,530.0	2,117.0	6,647.0	7,200.0	6,191.6
10月		11,616	2,608	14,224	4,880.6	2,314.3	7,194.9	7,609.4	6,910.3
11月		10,638	3,020	13,658	4,722.2	2,295.6	7,017.8	8,309.6	7,270.1
12月		11,017	4,013	15,030	4,735.4	2,367.3	7,102.7	7,416.2	7,050.7
1月		11,827	4,679	16,506	4,874.5	2,798.1	7,672.6	8,012.9	7,355.0
2月		8,109	3,600	11,709	4,410.4	1,829.5	6,239.9	6,494.6	6,012.9
3月		4,525	2,101	6,626	4,075.5	1,531.6	5,607.1	5,587.3	5,365.2
合計		114,179	35,794	149,973	56,155	25,600	81,754.0	84,624.1	78,508.7
最大		11,827	4,679	16,506	4,960	2,798	7,672.6	8,309.6	7,355.0
最小		4,525	2,101	6,626	4,076	1,532	5,607.1	5,587.3	5,365.2
令和5年度月平均		9,515	2,983	12,498	4,680	2,133	6,812.8	7,052.0	6,542.4
令和5年度日平均		312	98	410	153.4	69.9	223.4	231.2	214.5
令和4年度月平均				14,166			6,897.0	7,249.2	6,625.8
令和3年度月平均				15,046			5,863.1	6,272.8	5,315.8

※端数処理により集計が合わない場合がある。

返送汚泥率(%)			個別加算風量(m <sup>3</sup> )			空気倍率(倍)			初沈汚泥量 (m <sup>3</sup> )
A系	B系	全体	A系	B系	合計	A系	B系	全体	
40.3	85.7	52.4	3,137,223	890,196	4,027,419	4.6	3.6	4.29	15,699
38.5	85.0	50.7	2,841,856	883,819	3,725,675	3.8	3.3	3.64	16,495
38.1	86.3	50.6	2,709,266	855,561	3,564,827	3.6	3.3	3.55	15,067
35.3	89.3	46.4	2,728,755	876,616	3,605,371	2.7	3.4	2.87	15,547
46.3	96.9	59.1	2,929,160	884,959	3,814,119	4.2	3.7	4.08	15,768
50.0	91.5	61.3	2,830,678	857,995	3,688,673	4.3	3.5	4.10	15,010
43.9	95.3	58.4	3,242,363	878,271	4,120,634	4.9	3.4	4.52	15,536
47.0	93.0	60.6	3,018,214	949,454	3,967,668	4.8	3.6	4.49	15,690
47.0	101.0	63.5	2,983,385	980,126	3,963,511	4.7	3.5	4.30	16,834
47.7	90.8	62.8	2,585,306	1,112,863	3,698,169	4.3	3.4	4.01	17,952
46.7	81.5	60.1	2,400,296	1,267,627	3,667,923	4.4	3.7	4.14	16,675
46.3	88.8	56.7	3,352,416	887,740	4,240,156	4.6	3.8	4.38	16,782
			34,758,918	11,325,227	46,084,145				193,055
50.0	101.0	63.5	3,352,416	1,267,627	4,240,156	4.9	3.8	4.52	17,952
35.3	81.5	46.4	2,400,296	855,561	3,564,827	2.7	3.3	2.87	15,010
43.9	90.4	56.9	2,896,577	943,769	3,840,345	4.2	3.5	4.03	16,088
			94,970	30,943	125,913				527
		62.7			4,135,921			4.56	15,307
		63.5			4,418,371			4.72	13,966

消化槽温度下部(°C)			脱水汚泥量 (t)	使用電力量 (kWh)	発電電力量 (再工分) (kWh)	売電電力量 (kWh)
No.1	No.2	No.3				
40.5	40.0	38.5	481.34	377,898	139,377	109,651
40.1	39.6	37.4	568.56	383,437	120,272	93,162
40.5	40.0	38.0	515.30	375,863	130,462	101,833
40.3	39.9	37.4	546.09	403,472	136,227	106,178
39.8	39.3	36.9	560.49	397,719	132,976	104,131
39.9	39.5	37.0	499.00	379,784	132,092	104,303
40.4	39.8	37.1	534.70	381,237	111,167	85,969
39.4	38.8	36.5	570.08	368,425	129,507	101,906
39.1	38.5	36.6	592.65	377,977	122,310	94,837
38.0	37.6	36.2	542.12	377,429	129,898	100,759
38.5	38.0	36.6	609.20	357,806	126,344	98,557
39.4	38.8	37.3	361.85	370,125	137,046	107,701
			6,381.38	4,551,171	1,547,677	1,208,987
40.5	40.0	38.5	609.20	403,472	139,377	109,651
38.0	37.6	36.2	361.85	357,806	111,167	85,969
39.7	39.2	37.1	531.78	379,264	128,973	100,749
			17.44	12,435	4,229	3,303
			549.45	394,872	133,730	104,453
			542.75	485,776	102,221	83,494

③ 放流水の水質基準及び水質状況

	試験項目	単位	令和元年度	令和2年度	令和3年度	令和4年度	令和5年度	下水道法 技術上の基準
生活環境項目	水素イオン濃度(pH)	-	7.2	7.1	7.0	7.0	7.1	5.8-8.6
	生物化学的酸素要求量(BOD)	mg/L	3.2	2.9	2.8	3.1	2.9	15
	浮遊物質(SS)	mg/L	2.3	2.6	2.9	2.0	2.3	40
	n-ヘキサン抽出物質(鉱物油)	mg/L	<0.5	<0.5	<0.5	<0.5	<0.5	5
	n-ヘキサン抽出物質(動植物油脂類)							30
	大腸菌群数	個/cm <sup>3</sup>	3	2	25	<1	<1	3000
	窒素含有量(N)	mg/L	28	27	21	20	24	120(日間平均60)
	磷含有量(P)	mg/L	0.54	0.83	0.67	1.1	0.86	3
処理困難物質	フェノール類含有量	mg/L	<0.5	<0.5	<0.5	<0.5	<0.5	5
	銅含有量	mg/L	<0.3	<0.3	<0.3	<0.3	<0.3	3
	亜鉛含有量	mg/L	<0.2	<0.2	<0.2	<0.2	<0.2	2
	溶解性鉄含有量	mg/L	<1	<1	<1	<1	<1	10
	溶解性マンガン含有量	mg/L	<1	<1	<1	<1	<1	10
	クロム含有量	mg/L	<0.2	<0.2	<0.2	<0.2	<0.2	2
	カドミウム及びその化合物	mg/L	<0.003	<0.003	<0.003	<0.003	<0.003	0.03
	シアン化合物	mg/L	<0.1	<0.1	<0.1	<0.1	<0.1	1
	有機燐化合物(パラチオン・メチルパラチオン・メチルジメトンおよびEPNIに限る。)	mg/L	<0.1	<0.1	<0.1	<0.1	<0.1	1
	鉛及びその化合物	mg/L	<0.01	<0.01	<0.01	<0.01	<0.01	0.1
	六価クロム化合物	mg/L	<0.05	<0.05	<0.05	<0.05	<0.05	0.5
	砒素及びその化合物	mg/L	<0.01	<0.01	<0.01	<0.01	<0.01	0.1
	水銀及びアルキル水銀その他の水銀化合物	mg/L	<0.0005	<0.0005	<0.0005	<0.0005	<0.0005	0.005
	アルキル水銀化合物	mg/L	検出せず	検出せず	検出せず	検出せず	検出せず	検出されないこと
	ポリ塩化ビフェニル	mg/L	<0.0005	<0.0005	<0.0005	<0.0005	<0.0005	0.003
	トリクロロエチレン	mg/L	<0.01	<0.01	<0.01	<0.01	<0.01	0.1
	テトラクロロエチレン	mg/L	<0.01	<0.01	<0.01	<0.01	<0.01	0.1
	ジクロロメタン	mg/L	<0.02	<0.02	<0.02	<0.02	<0.02	0.2
	四塩化炭素	mg/L	<0.002	<0.002	<0.002	<0.002	<0.002	0.02
	1, 2-ジクロロエタン	mg/L	<0.004	<0.004	<0.004	<0.004	<0.004	0.04
	1, 1-ジクロロエチレン	mg/L	<0.1	<0.1	<0.1	<0.1	<0.1	1
	シス-1,2-ジクロロエチレン	mg/L	<0.04	<0.04	<0.04	<0.04	<0.04	0.4
	1,1,1-トリクロロエタン	mg/L	<0.3	<0.3	<0.3	<0.3	<0.3	3
	1,1,2-トリクロロエタン	mg/L	<0.006	<0.006	<0.006	<0.006	<0.006	0.06
	1, 3-ジクロロプロペン	mg/L	<0.002	<0.002	<0.002	<0.002	<0.002	0.02
	チウラム	mg/L	<0.006	<0.006	<0.006	<0.006	<0.006	0.06
	シマジン	mg/L	<0.003	<0.003	<0.003	<0.003	<0.003	0.03
	チオベンカルブ	mg/L	<0.02	<0.02	<0.02	<0.02	<0.02	0.2
	ベンゼン	mg/L	<0.01	<0.01	<0.01	<0.01	<0.01	0.1
	セレン及びその化合物	mg/L	<0.01	<0.01	<0.01	<0.01	<0.01	0.1
	ほう素及びその化合物	mg/L	<1	<1	<1	<1	<1	10
	ふっ素及びその化合物	mg/L	<0.8	<0.8	<0.8	<0.8	<0.8	8
1, 4-ジオキサン	mg/L	<0.05	<0.05	<0.05	<0.05	<0.05	0.5	
アンモニア、アンモニア化合物、亜硝酸化合物及び硝酸化合物	mg/L	10.4	10.2	9.1	10.1	10.3	100	

④ 下水精密試験結果

○ 流入水

項目		水温	pH	透視度	蒸発	溶解性	SS	強熱	強熱	強熱	COD	
日付		(°C)		(cm)	残留物	物質	(mg/L)	残留物	減量	減量	(mg/L)	
					(mg/L)	(mg/L)		(mg/L)	(mg/L)	(%)		
R5	4	5	21.5	7.4	4.0	556	300	256	210	346	62.2	112
		12	21.2	7.3	4.9	544	358	186	248	296	54.4	105
	5	10	22.3	7.4	4.6	554	346	208	260	294	53.1	149
		17	23.5	7.2	4.8	572	362	210	250	322	56.3	127
	6	7	24.4	7.2	4.9	576	378	198	242	334	58.0	107
		14	25.0	7.2	4.7	544	338	206	232	312	57.4	95.8
	7	5	25.8	7.2	6.2	476	300	176	226	250	52.5	91.6
		12	25.6	7.1	5.5	446	230	216	178	268	60.1	97.4
	8	3	28.4	7.1	4.3	602	374	228	244	358	59.5	99.4
		8	28.3	7.4	4.6	524	370	154	246	278	53.1	113
	9	6	28.5	7.2	4.4	516	316	200	236	280	54.3	109
		13	28.5	7.2	4.4	526	346	180	234	292	55.5	101
10	4	27.5	7.3	4.5	562	356	206	204	358	63.7	112	
	11	27.0	7.3	4.1	546	338	208	252	294	53.8	111	
11	8	24.3	7.3	4.0	562	350	212	232	330	58.7	109	
	14	24.2	7.4	4.1	568	328	240	250	318	56.0	119	
12	5	21.2	7.2	3.9	524	320	204	228	296	56.5	106	
	13	22.7	6.9	3.5	656	412	244	260	396	60.4	118	
R6	1	10	20.6	7.3	4.1	518	322	196	224	294	56.8	110
		16	20.2	7.2	3.9	642	322	320	236	406	63.2	127
	2	7	19.7	7.2	4.7	492	306	186	218	274	55.7	111
		14	19.4	7.3	4.2	590	350	240	260	330	55.9	116
	3	6	18.9	7.3	4.5	534	298	236	208	326	61.0	117
		13	19.6	7.4	4.2	520	300	220	214	306	58.8	115
最大			28.5	7.4	6.2	656	412	320	260	406	63.7	149
最小			18.9	6.9	3.5	446	230	154	178	250	52.5	91.6
令和5年度平均			23.7	7.3	4.5	548	334	214	233	315	57.4	112
令和4年度平均			23.7	7.3	4.5	574	347	227	242	332	57.7	115
令和3年度平均			23.5	7.2	3.8	674	386	287	281	392	58.2	126

※ 1時間毎の24時間等量混合採水試料での分析値

○ 放流水

項目		水温	pH	透視度	蒸発	溶解性	SS	強熱	強熱	強熱	COD	
日付		(°C)		(cm)	残留物	物質	(mg/L)	残留物	減量	減量	(mg/L)	
					(mg/L)	(mg/L)		(mg/L)	(mg/L)	(%)		
R5	4	5	21.9	7.1	>100	300	298	2.4	211	89	29.7	11.1
		12	22.1	7.1	>100	306	303	2.6	232	74	24.2	11.4
	5	10	23.2	7.0	>100	324	322	2.5	250	74	22.8	10.8
		17	24.2	7.2	>100	297	295	2.0	230	67	22.6	10.9
	6	7	25.3	7.0	>100	296	294	2.0	220	76	25.7	9.6
		14	25.6	7.0	>100	283	281	2.0	207	76	26.9	10.6
	7	5	26.2	6.9	>100	297	294	2.6	215	82	27.6	9.1
		12	26.2	6.9	>100	218	215	3.2	136	82	37.6	8.9
	8	3	29.1	7.1	>100	299	297	2.0	220	79	26.4	10.5
		8	29.0	7.1	>100	308	305	2.8	226	82	26.6	10.7
	9	6	29.2	7.1	>100	298	296	1.6	220	78	26.2	10.5
		13	29.2	7.0	>100	298	296	1.8	214	84	28.2	10.8
10	4	27.8	7.1	>100	296	293	2.6	204	92	31.1	9.9	
	11	26.6	7.1	>100	299	298	1.5	227	72	24.1	9.6	
11	8	25.2	7.0	>100	281	280	1.2	205	76	27.0	9.5	
	14	24.1	7.1	>100	296	294	2.2	223	73	24.7	10.4	
12	5	22.5	7.0	>100	297	296	1.4	216	81	27.3	9.8	
	13	22.5	7.0	>100	299	297	2.0	210	89	29.8	10.5	
R6	1	10	20.7	7.1	>100	281	279	1.6	210	71	25.3	10.5
		16	19.8	7.1	>100	288	286	2.2	219	69	24.0	10.7
	2	7	19.5	7.0	>100	276	274	1.6	202	74	26.8	12.2
		14	19.6	7.2	>100	315	311	4.2	234	81	25.7	12.7
	3	6	19.5	7.1	95	263	259	3.6	192	71	27.0	13.2
		13	19.9	7.1	95	269	266	3.2	197	72	26.8	12.8
最大			29.2	7.2	>100	324	322	4.2	250	92	37.6	13.2
最小			19.5	6.9	95	218	215	1.2	136	67	22.6	8.9
令和5年度平均			24.1	7.1	>100	291	289	2.3	213	78	26.8	10.7
令和4年度平均			24.2	7.0	99	302	300	2.0	225	77	25.5	10.4
令和3年度平均			24.1	7.0	99	311	308	2.9	234	77	24.8	10.5

BOD (mg/L)	全窒素 (mg/L)	有機性 窒素 (mg/L)	アンモニア 性窒素 (mg/L)	全りん (mg/L)	油分 (mg/L)
231	40	10	30	7.8	-
197	41	12	29	6.9	-
199	39	14	25	6.7	-
198	46	18	28	7.2	5.0
184	39	14	25	6.6	-
178	45	17	28	7.2	-
140	30	11	19	5.3	-
105	30	10	20	4.7	-
158	37	8	29	7.1	-
149	43	5	38	8.7	-
180	37	9	28	6.9	-
216	42	11	31	7.3	-
174	40	4	36	6.9	4.6
189	40	12	28	7.4	-
181	38	10	28	7.3	-
186	39	10	29	7.9	-
160	46	12	34	6.7	-
230	49	15	34	9.2	-
196	39	6	33	7.5	-
225	49	12	37	7.3	-
163	42	14	28	6.3	-
208	43	10	33	7.1	-
224	44	15	29	6.5	-
184	41	9	32	6.1	-
231	49	18	38	9.2	5.0
105	30	4	19	4.7	4.6
186	41	11	30	7.0	4.8
211	42	13	29	7.4	9.9
240	44	16	28	8.0	9.6

BOD (mg/L)	C-BOD (mg/L)	全窒素 (mg/L)	有機性 窒素 (mg/L)	アンモニア 性窒素 (mg/L)	亜硝酸 性窒素 (mg/L)	硝酸性 窒素 (mg/L)	窒素 三態 (mg/L)	全りん (mg/L)	油分 (mg/L)	大腸菌 群数 (個/cm <sup>3</sup> )	残留塩素 (mg/L)
2.9	2.0	24	1.5	20	0.51	2.0	10.5	1.2	<0.5	<1	0.15
3.6	2.0	25	1.9	20	0.99	2.1	11.1	1.1	<0.5	<1	0.20
2.3	1.7	21	1.7	16	0.91	2.4	9.7	1.9	<0.5	<1	0.16
2.7	2.2	26	5.0	18	0.96	2.0	10.2	1.0	<0.5	<1	0.11
1.6	0.6	23	2.9	17	0.66	2.4	9.9	0.7	<0.5	1	0.14
1.6	1.2	23	3.5	16	0.98	2.5	9.9	1.5	<0.5	<1	0.09
3.1	1.3	16	2.3	10	1.3	2.4	7.7	1.4	<0.5	<1	0.14
3.5	2.3	12	2.4	6.8	1.0	1.8	5.5	1.6	<0.5	<1	0.18
1.8	0.8	21	1.9	16	0.29	2.8	9.5	0.75	<0.5	1	0.15
3.1	1.2	23	2.7	16	1.1	3.2	10.7	0.73	<0.5	1	0.15
2.3	1.7	20	3.1	13	0.64	3.3	9.1	1.0	<0.5	<1	0.09
3.3	1.2	20	2.7	13	0.09	4.0	9.4	1.0	<0.5	<1	0.12
2.5	1.7	22	1.5	16	0.37	4.1	10.9	1.1	<0.5	1	0.11
1.8	1.1	23	3.0	16	0.03	4.0	10.4	0.66	<0.5	1	0.10
1.4	0.8	27	5.4	18	0.25	3.4	10.9	0.54	<0.5	<1	0.12
3.6	1.1	28	3.9	21	0.05	3.1	11.6	0.69	<0.5	1	0.12
3.5	2.9	28	7.0	17	0.04	4.0	10.8	0.42	<0.5	<1	0.12
2.7	1.6	25	6.1	16	0.65	2.3	9.4	0.36	<0.5	<1	0.08
1.7	1.0	27	1.3	22	0.31	3.4	12.5	0.38	<0.5	<1	0.14
3.8	1.4	29	4.1	21	0.42	3.5	12.3	0.26	<0.5	1	0.14
4.4	2.5	27	3.3	21	0.48	2.2	11.1	0.66	<0.5	<1	0.13
4.7	2.3	29	2.0	24	0.74	1.8	12.3	0.44	<0.5	<1	0.15
4.7	3.1	30	5.0	24	0.47	0.57	10.6	0.77	<0.5	2	0.16
3.8	2.6	29	2.7	25	0.76	0.59	11.4	0.37	<0.5	<1	0.17
4.7	3.1	30	7.0	25	1.3	4.1	12.5	1.9	<0.5	2	0.20
1.4	0.6	12	1.3	6.8	0.03	0.57	5.5	0.26	<0.5	<1	0.08
2.9	1.7	24	3.2	18	0.58	2.7	10.3	0.86	<0.5	<1	0.13
3.1	1.7	20	1.9	14	0.56	4.2	10.1	1.1	<0.5	1	0.14
2.8	1.8	21	2.9	15	1.1	1.99	9.1	0.67	<0.5	25	0.13



下水精密試験結果(処理困難物質)

○ 流入水

年月	項目	フェノール類 (mg/L)	銅 (mg/L)	亜鉛 (mg/L)	溶解性鉄 (mg/L)	溶解性マンガン (mg/L)	全クロム (mg/L)	ガドリウム (mg/L)	全シアン (mg/L)	有機りん (mg/L)	鉛 (mg/L)	六価クロム (mg/L)	ひ素 (mg/L)	総水銀 (mg/L)	アルキル水銀 (mg/L)	PCB (mg/L)	トリクロロエチレン (mg/L)	テトラクロロエチレン (mg/L)
R5. 5		<0.5	<0.3	<0.2	<1	<1	<0.2	<0.003	<0.1	<0.1	<0.01	<0.05	<0.01	<0.0005	検出せず	<0.0005	<0.01	<0.01
R5. 11		<0.5	<0.3	<0.2	<1	<1	<0.2	<0.003	<0.1	<0.1	<0.01	<0.05	<0.01	<0.0005	検出せず	<0.0005	<0.01	<0.01
最大		<0.5	<0.3	<0.2	<1	<1	<0.2	<0.003	<0.1	<0.1	<0.01	<0.05	<0.01	<0.0005	検出せず	<0.0005	<0.01	<0.01
最小		<0.5	<0.3	<0.2	<1	<1	<0.2	<0.003	<0.1	<0.1	<0.01	<0.05	<0.01	<0.0005	検出せず	<0.0005	<0.01	<0.01
平均		<0.5	<0.3	<0.2	<1	<1	<0.2	<0.003	<0.1	<0.1	<0.01	<0.05	<0.01	<0.0005	検出せず	<0.0005	<0.01	<0.01
下水道水質基準		5	3	2	10	10	2	0.03	1	1	0.1	0.5	0.1	0.005	検出されないこと	0.003	0.1	0.1

年月	項目	ジクロロメタン (mg/L)	四塩化炭素 (mg/L)	1, 2-ジクロロエタン (mg/L)	1, 1-ジクロロエチレン (mg/L)	シス1,2-ジクロロエチレン (mg/L)	1, 1, 1-トリクロロエタン (mg/L)	1, 1, 2-トリクロロエタン (mg/L)	1, 3-ジクロロプロペン (mg/L)	テトラム (mg/L)	シマジン (mg/L)	チオベンカルブ (mg/L)	ベンゼン (mg/L)	セレン (mg/L)	ほう素 (mg/L)	ふっ素 (mg/L)	1, 4-ジオキサン (mg/L)
R5. 5		<0.02	<0.002	<0.004	<0.1	<0.04	<0.3	<0.006	<0.002	<0.006	<0.003	<0.02	<0.01	<0.01	<1	<0.8	<0.05
R5. 11		<0.02	<0.002	<0.004	<0.1	<0.04	<0.3	<0.006	<0.002	<0.006	<0.003	<0.02	<0.01	<0.01	<1	<0.8	<0.05
最大		<0.02	<0.002	<0.004	<0.1	<0.04	<0.3	<0.006	<0.002	<0.006	<0.003	<0.02	<0.01	<0.01	<1	<0.8	<0.05
最小		<0.02	<0.002	<0.004	<0.1	<0.04	<0.3	<0.006	<0.002	<0.006	<0.003	<0.02	<0.01	<0.01	<1	<0.8	<0.05
平均		<0.02	<0.002	<0.004	<0.1	<0.04	<0.3	<0.006	<0.002	<0.006	<0.003	<0.02	<0.01	<0.01	<1	<0.8	<0.05
下水道水質基準		0.2	0.02	0.04	1	0.4	3	0.06	0.02	0.06	0.03	0.2	0.1	0.1	10	8	0.5

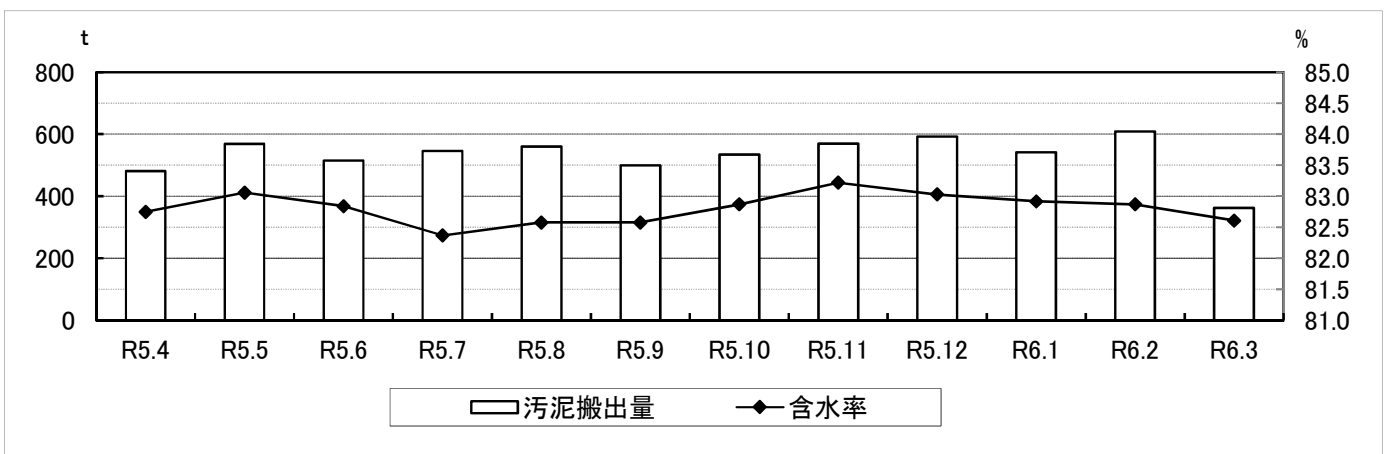
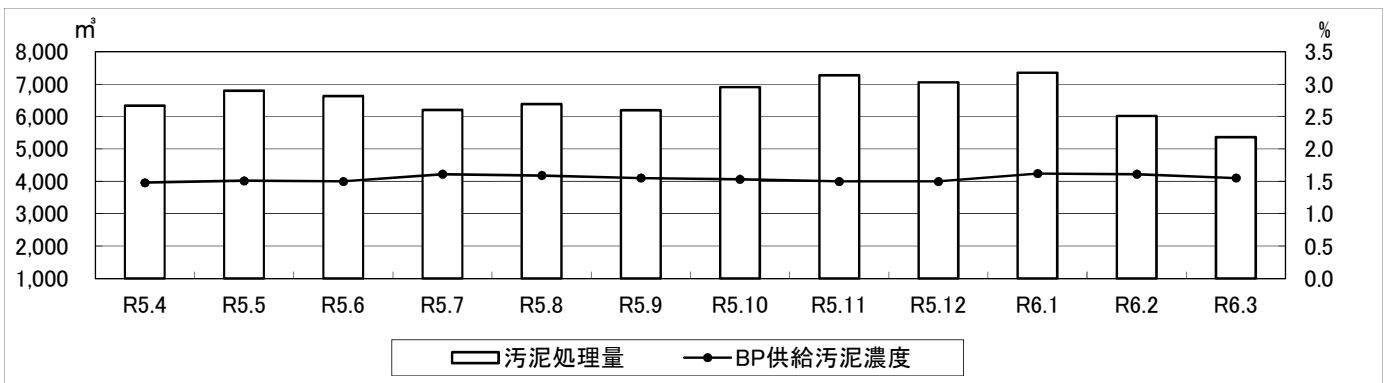
○ 放流水

年月	項目	フェノール類 (mg/L)	銅 (mg/L)	亜鉛 (mg/L)	溶解性鉄 (mg/L)	溶解性マンガン (mg/L)	全クロム (mg/L)	ガドリウム (mg/L)	全シアン (mg/L)	有機りん (mg/L)	鉛 (mg/L)	六価クロム (mg/L)	ひ素 (mg/L)	総水銀 (mg/L)	アルキル水銀 (mg/L)	PCB (mg/L)	トリクロロエチレン (mg/L)	テトラクロロエチレン (mg/L)
R5. 5		<0.5	<0.3	<0.2	<1	<1	<0.2	<0.003	<0.1	<0.1	<0.01	<0.05	<0.01	<0.0005	検出せず	<0.0005	<0.01	<0.01
R5. 7		<0.5	<0.3	<0.2	<1	<1	<0.2	<0.003	<0.1	<0.1	<0.01	<0.05	<0.01	<0.0005	検出せず	<0.0005	<0.01	<0.01
R5. 9		<0.5	<0.3	<0.2	<1	<1	<0.2	<0.003	<0.1	<0.1	<0.01	<0.05	<0.01	<0.0005	検出せず	<0.0005	<0.01	<0.01
R5. 11		<0.5	<0.3	<0.2	<1	<1	<0.2	<0.003	<0.1	<0.1	<0.01	<0.05	<0.01	<0.0005	検出せず	<0.0005	<0.01	<0.01
R6. 1		<0.5	<0.3	<0.2	<1	<1	<0.2	<0.003	<0.1	<0.1	<0.01	<0.05	<0.01	<0.0005	検出せず	<0.0005	<0.01	<0.01
R6. 3		<0.5	<0.3	<0.2	<1	<1	<0.2	<0.003	<0.1	<0.1	<0.01	<0.05	<0.01	<0.0005	検出せず	<0.0005	<0.01	<0.01
最大		<0.5	<0.3	<0.2	<1	<1	<0.2	<0.003	<0.1	<0.1	<0.01	<0.05	<0.01	<0.0005	検出せず	<0.0005	<0.01	<0.01
最小		<0.5	<0.3	<0.2	<1	<1	<0.2	<0.003	<0.1	<0.1	<0.01	<0.05	<0.01	<0.0005	検出せず	<0.0005	<0.01	<0.01
平均		<0.5	<0.3	<0.2	<1	<1	<0.2	<0.003	<0.1	<0.1	<0.01	<0.05	<0.01	<0.0005	検出せず	<0.0005	<0.01	<0.01
下水道水質基準		5	3	2	10	10	2	0.03	1	1	0.1	0.5	0.1	0.005	検出されないこと	0.003	0.1	0.1

年月	項目	ジクロロメタン (mg/L)	四塩化炭素 (mg/L)	1, 2-ジクロロエタン (mg/L)	1, 1-ジクロロエチレン (mg/L)	シス1,2-ジクロロエチレン (mg/L)	1, 1, 1-トリクロロエタン (mg/L)	1, 1, 2-トリクロロエタン (mg/L)	1, 3-ジクロロプロペン (mg/L)	テトラム (mg/L)	シマジン (mg/L)	チオベンカルブ (mg/L)	ベンゼン (mg/L)	セレン (mg/L)	ほう素 (mg/L)	ふっ素 (mg/L)	1, 4-ジオキサン (mg/L)
R5. 5		<0.02	<0.002	<0.004	<0.1	<0.04	<0.3	<0.006	<0.002	<0.006	<0.003	<0.02	<0.01	<0.01	<1	<0.8	<0.05
R5. 7		<0.02	<0.002	<0.004	<0.1	<0.04	<0.3	<0.006	<0.002	<0.006	<0.003	<0.02	<0.01	<0.01	<1	<0.8	<0.05
R5. 9		<0.02	<0.002	<0.004	<0.1	<0.04	<0.3	<0.006	<0.002	<0.006	<0.003	<0.02	<0.01	<0.01	<1	<0.8	<0.05
R5. 11		<0.02	<0.002	<0.004	<0.1	<0.04	<0.3	<0.006	<0.002	<0.006	<0.003	<0.02	<0.01	<0.01	<1	<0.8	<0.05
R6. 1		<0.02	<0.002	<0.004	<0.1	<0.04	<0.3	<0.006	<0.002	<0.006	<0.003	<0.02	<0.01	<0.01	<1	<0.8	<0.05
R6. 3		<0.02	<0.002	<0.004	<0.1	<0.04	<0.3	<0.006	<0.002	<0.006	<0.003	<0.02	<0.01	<0.01	<1	<0.8	<0.05
最大		<0.02	<0.002	<0.004	<0.1	<0.04	<0.3	<0.006	<0.002	<0.006	<0.003	<0.02	<0.01	<0.01	<1	<0.8	<0.05
最小		<0.02	<0.002	<0.004	<0.1	<0.04	<0.3	<0.006	<0.002	<0.006	<0.003	<0.02	<0.01	<0.01	<1	<0.8	<0.05
平均		<0.02	<0.002	<0.004	<0.1	<0.04	<0.3	<0.006	<0.002	<0.006	<0.003	<0.02	<0.01	<0.01	<1	<0.8	<0.05
下水道水質基準		0.2	0.02	0.04	1	0.4	3	0.06	0.02	0.06	0.03	0.2	0.1	0.1	10	8	0.5

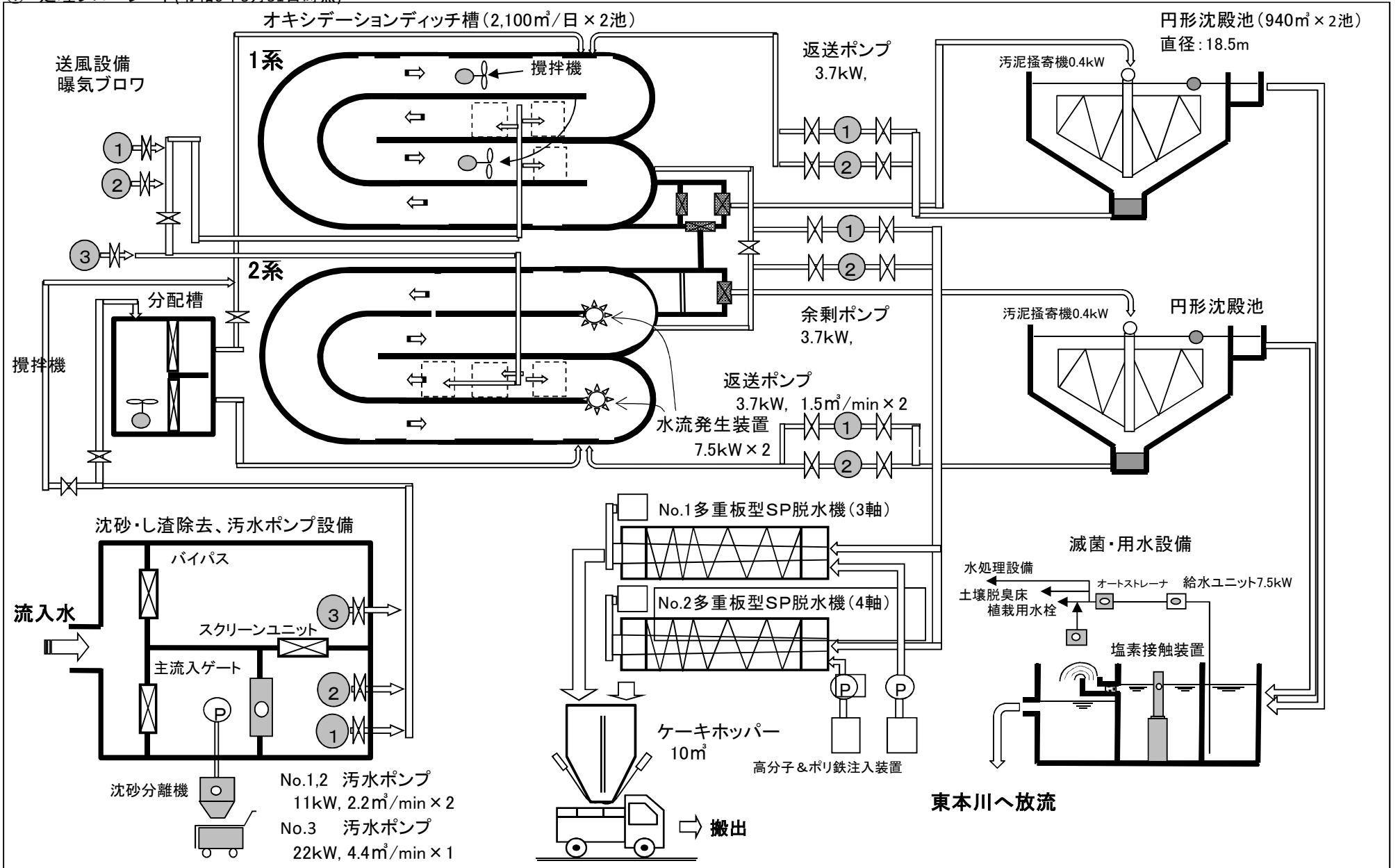
⑤ 汚泥処理状況

項目 月	BP脱水機						BP脱水ケーキ		
	汚泥処理量 (m <sup>3</sup> )	濃度 (%)	固形物 (t)	薬品使用量 (kg)	注入率 (%)	薬品溶解量 (m <sup>3</sup> )	含水率 (%)	固形物 (t)	汚泥搬出量 (t)
令和5年 4月	6,334.6	1.48	93.75	1,702.89	1.82	567.63	82.75	83.03	481.34
令和5年 5月	6,796.1	1.51	102.62	1,779.30	1.73	593.10	83.06	96.31	568.56
令和5年 6月	6,630.3	1.50	99.45	1,780.17	1.79	593.39	82.84	88.43	515.30
令和5年 7月	6,204.9	1.61	99.90	1,728.84	1.73	576.28	82.37	96.28	546.09
令和5年 8月	6,387.0	1.59	101.55	1,716.48	1.69	572.16	82.58	97.64	560.49
令和5年 9月	6,191.6	1.55	95.97	1,594.23	1.66	531.41	82.58	86.93	499.00
令和5年 10月	6,910.3	1.53	105.73	1,695.84	1.60	565.28	82.87	91.59	534.70
令和5年 11月	7,270.1	1.50	109.05	1,809.00	1.66	603.00	83.22	95.66	570.08
令和5年 12月	7,050.7	1.50	105.76	1,832.58	1.73	610.86	83.03	100.57	592.65
令和6年 1月	7,355.0	1.62	119.15	1,996.32	1.68	665.44	82.92	92.59	542.12
令和6年 2月	6,012.9	1.61	96.81	1,654.56	1.71	551.52	82.87	104.36	609.20
令和6年 3月	5,365.2	1.55	83.16	1,350.03	1.62	450.01	82.61	62.93	361.85
合計	78,508.7	-	1,212.90	20,640.24	-	6,880.08	-	1,096.32	6,381.38
令和5年度月平均	6,542.4	1.55	101.08	1,720.02	1.70	573.34	82.81	91.36	531.78
令和5年度日平均	214.5	1.55	3.31	56.39	1.70	18.80	82.81	3.00	17.44
令和4年度日平均	217.8	1.56	3.38	54.91	1.63	18.30	82.95	3.05	18.06
令和3年度日平均	174.8	1.81	3.15	51.19	1.62	17.06	83.15	3.00	17.84



(4) 田主丸浄化センター

① 処理フローシート(令和6年3月31日時点)



② 汚水・汚泥処理状況

○ 流入水量

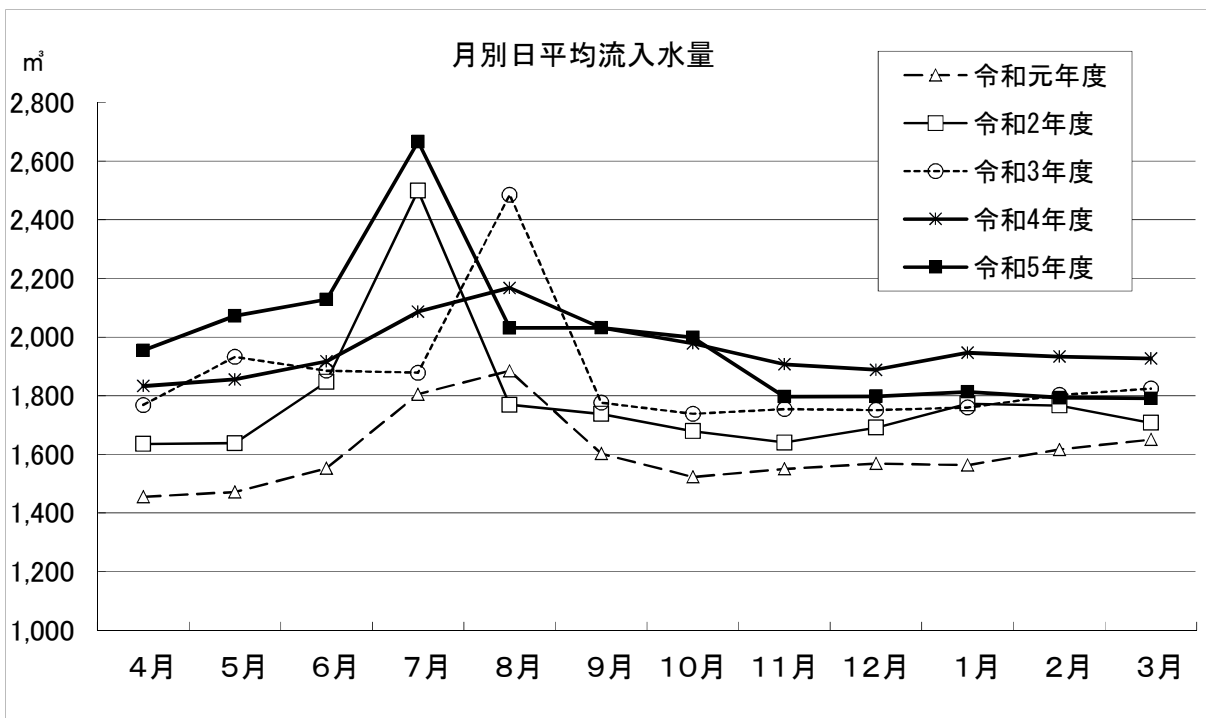
上段:月の合計  
下段:日平均水量 (単位 m<sup>3</sup>)

年度 月	令和元年度	令和2年度	令和3年度	令和4年度	令和5年度
4月	43,650 1,455	49,044 1,635	53,028 1,768	54,979 1,833	58,634 1,954
5月	45,620 1,472	50,765 1,638	59,883 1,932	57,519 1,855	64,239 2,072
6月	46,559 1,552	55,420 1,847	56,545 1,885	57,512 1,917	63,850 2,128
7月	55,959 1,805	77,467 2,499	58,220 1,878	64,664 2,086	82,652 2,666
8月	58,430 1,885	54,833 1,769	77,046 2,485	67,196 2,168	62,971 2,031
9月	48,080 1,603	52,139 1,738	53,267 1,776	60,944 2,031	60,915 2,031
10月	47,209 1,523	52,049 1,679	53,884 1,738	61,320 1,978	61,973 1,999
11月	46,502 1,550	49,199 1,640	52,615 1,754	57,218 1,907	53,915 1,797
12月	48,626 1,569	52,435 1,691	54,294 1,751	58,532 1,888	55,740 1,798
1月	48,452 1,563	54,957 1,773	54,559 1,760	60,350 1,947	56,189 1,813
2月	46,874 1,616	49,456 1,766	50,450 1,802	54,129 1,933	51,995 1,793
3月	51,168 1,651	52,928 1,707	56,529 1,824	59,730 1,927	55,527 1,791
合計	587,129	650,692	680,320	714,093	728,600
月平均	48,927	54,224	56,693	59,508	60,717
日平均	1,604	1,783	1,863	1,956	1,991

○ 返送汚泥量

上段:月の合計  
下段:日平均水量 (単位 m<sup>3</sup>)

年度 月	令和元年度	令和2年度	令和3年度	令和4年度	令和5年度
4月	52,396 1,747	54,235 1,808	48,223 1,607	76,697 2,557	92,437 3,081
5月	62,085 2,003	51,219 1,652	42,911 1,384	83,944 2,708	94,095 3,035
6月	54,381 1,813	47,110 1,570	50,724 1,691	81,986 2,733	97,095 3,237
7月	56,412 1,820	51,553 1,663	55,235 1,782	101,272 3,267	110,036 3,550
8月	55,553 1,792	57,037 1,840	64,389 2,077	151,183 4,877	121,058 3,905
9月	53,870 1,796	52,341 1,745	70,410 2,347	168,867 5,629	99,019 3,301
10月	55,996 1,806	55,124 1,778	66,228 2,136	158,394 5,109	102,028 3,291
11月	54,141 1,805	52,421 1,747	67,201 2,240	83,844 2,795	99,560 3,319
12月	55,592 1,793	52,556 1,695	74,260 2,395	74,782 2,412	102,058 3,292
1月	50,616 1,633	54,490 1,758	76,904 2,481	122,912 3,965	101,886 3,287
2月	48,497 1,672	51,501 1,839	68,761 2,456	103,865 3,709	84,512 2,914
3月	56,230 1,814	44,790 1,445	76,087 2,454	85,103 2,745	64,376 2,077
合計	655,769	624,377	761,333	1,292,849	1,168,160
月平均	54,647	52,031	63,444	107,737	97,347
日平均	1,792	1,712	2,088	3,542	3,191



## ○ 余剰汚泥量

(単位 m<sup>3</sup>)

年度 月	令和元年度	令和2年度	令和3年度	令和4年度	令和5年度
4月	1,240	2,696	251	2,385	3,056
5月	1,870	3,052	636	1,410	2,929
6月	2,318	673	309	1,148	2,679
7月	2,043	1,026	0	348	997
8月	1,146	785	468	1,431	1,799
9月	1,808	2,527	432	1,518	1,468
10月	1,518	2,420	878	3,237	2,026
11月	1,455	3,111	1,469	4,049	1,295
12月	1,001	2,597	751	510	1,142
1月	1,236	2,021	951	2,500	1,879
2月	1,400	2,090	1,223	1,987	1,648
3月	1,920	112	1,675	3,061	1,025
合計	18,955	23,110	9,043	23,584	21,943
月平均	1,580	1,926	754	1,965	1,829

## ○ 脱水汚泥発生量

(単位 t)

年度 月	令和元年度	令和2年度	令和3年度	令和4年度	令和5年度
4月	36.1	50.1	0	36.50	48.50
5月	43.8	42.8	6.99	14.46	49.40
6月	43.4	7.1	0	21.74	56.49
7月	35.9	14.3	2.99	14.37	24.46
8月	21.5	14.4	7.06	21.68	39.51
9月	28.6	50.4	7.07	36.12	33.81
10月	28.7	42.9	14.24	58.95	47.55
11月	35.8	35.4	21.17	61.10	39.79
12月	28.6	28.6	21.57	17.88	32.06
1月	28.9	21.5	14.40	45.54	47.89
2月	36.0	29.0	29.88	36.55	56.96
3月	42.5	7.2	28.74	62.64	32.05
合計	409.8	343.7	154.11	427.53	508.47
月平均	34.1	28.6	12.8	35.6	42.3

③ 下水精密試験結果

○ 流入水

年月	項目		pH	透視度 (cm)	SS (mg/L)	COD (mg/L)	BOD (mg/L)	塩化物 イオン (mg/L)	全窒素 (mg/L)	アンモニア 性窒素 (mg/L)	全りん (mg/L)	油分 (mg/L)
	R5	4	13	6.9	8	135	95	240	32	26	18	3.1
	5	11	6.8	7	219	110	186	43	29	13	3.5	35
	6	15	6.7	18	218	94	269	33	31	17	3.6	-
	7	6	6.9	35	226	74	192	25	26	16	3.0	-
	8	3	6.6	6	159	84	203	40	28	18	3.1	-
	9	7	6.9	7	244	84	283	28	32	19	3.1	-
	10	5	6.8	6	204	98	237	32	28	17	2.9	-
	11	2	7.2	5	220	110	188	30	26	18	3.1	12
	12	7	7.3	5	232	110	199	45	28	21	3.2	-
R6	1	11	7.2	5	208	110	217	33	34	23	3.5	-
	2	1	7.1	5	200	110	217	33	34	21	3.2	-
	3	7	7.3	5	256	95	210	33	34	22	3.1	-
最大			7.3	35	256	110	283	45	34	23	3.6	35
最小			6.6	5	135	74	186	25	26	13	2.9	12
令和5年度平均			7.0	9	210	98	220	34	30	19	3.2	24
令和4年度平均			6.9	8	100	83	133	36	34	22	2.9	17
令和3年度平均			7.0	8	81	-	114	36	31	22	3.3	5.7

※流入水においては、有機性窒素、亜硝酸性窒素、硝酸性窒素及び大腸菌群数については測定しない

○ 放流水

年月日	項目		水温 (°C)	pH	透視度 (cm)	SS (mg/L)	COD (mg/L)	BOD (mg/L)	塩化物 イオン (mg/L)	全窒素 (mg/L)	有機性 窒素 (mg/L)	アンモニア 性窒素 (mg/L)	亜硝酸 性窒素 (mg/L)
	R5	4	13	20.4	7.0	>100	3	8.6	1.1	34	1.4	0.75	0.60
		20	23.5	6.8	>100	3	8.9	0.8	-	3.1	2.3	0.74	<0.01
	5	11	23.8	6.8	>100	2	8.1	0.6	28	1.3	0.93	0.32	<0.01
		25	23.6	7.1	>100	3	6.3	0.8	-	1.3	1.0	0.24	<0.01
	6	1	25.9	6.8	>100	1	6.1	0.5	31	0.9	0.62	0.23	<0.01
		15	25.5	6.9	>100	1	7.1	0.9	-	1.6	0.66	0.88	0.01
	7	6	26.0	6.9	>100	2	5.6	0.6	23	0.8	0.52	0.23	<0.01
		20	26.6	6.9	>100	2	6.1	0.5	-	0.8	0.54	0.21	<0.01
	8	3	28.8	6.8	>100	<1	5.9	<0.5	30	0.8	0.51	0.24	<0.01
		17	28.2	6.8	>100	<1	6.3	<0.5	-	0.9	0.60	0.25	<0.01
	9	7	28.9	7.0	>100	<1	6.5	<0.5	30	0.9	0.43	0.42	<0.01
		21	27.6	7.1	>100	3	6.8	<0.5	-	3.1	1.2	1.8	<0.01
	10	5	25.9	7.2	>100	2	6.8	<0.5	32	2.9	1.1	1.7	0.02
		19	25.8	7.0	>100	1	5.6	0.6	-	0.9	0.47	0.33	<0.01
	11	2	25.1	7.1	>100	2	5.6	<0.5	32	1.0	0.38	0.41	0.01
		16	22.5	7.1	>100	5	5.9	<0.5	-	0.9	0.45	0.35	<0.01
	12	7	21.3	7.2	>100	<1	6.6	0.6	31	0.9	0.49	0.31	<0.01
		21	19.0	7.1	>100	2	6.5	0.6	-	0.9	0.45	0.25	<0.01
R6	1	11	18.4	7.1	>100	<1	6.1	0.6	33	0.9	0.50	0.35	<0.01
		25	17.8	7.2	>100	1	5.7	0.8	-	0.9	0.41	0.29	<0.01
	2	1	18.3	6.9	>100	1	5.7	0.5	32	0.9	0.44	0.36	<0.01
		15	17.9	7.0	>100	1	6.3	0.6	-	1.0	0.39	0.56	<0.01
	3	7	18.9	7.1	>100	2	7.0	0.9	32	2.9	0.64	2.2	0.01
		14	19.4	6.9	>100	1	6.8	1.0	-	5.3	1.5	3.7	0.02
最大			28.9	7.2	>100	5	8.9	1.1	34	5.3	2.3	3.7	0.02
最小			17.8	6.8	>100	<1	5.6	<0.5	23	0.8	0.38	0.21	<0.01
令和5年度平均			23.3	7.0	>100	2	6.5	0.5	31	1.5	0.72	0.71	<0.01
令和4年度平均			22.5	7.1	92	2	7.0	1.4	33	2.5	1.0	1.4	<0.01
令和3年度平均			22.7	7.0	84	2	7.3	1.6	34	2.9	0.8	1.9	<0.01

硝酸性窒素 (mg/L)	全りん (mg/L)	油分 (mg/L)	大腸菌群数 (個/cm <sup>3</sup> )	窒素三態 (mg/L)	残留塩素 (mg/L)
<0.1	1.3	<0.5	<1	0.30	0.4
<0.1	1.3	<0.5	<1	0.35	0.7
<0.1	0.65	<0.5	<1	0.18	1.0
<0.1	0.91	<0.5	<1	0.15	0.4
<0.1	0.74	<0.5	<1	0.15	0.3
<0.1	0.83	<0.5	<1	0.41	0.7
<0.1	0.57	<0.5	<1	0.15	1.0
<0.1	1.3	<0.5	<1	0.14	1.5
<0.1	1.8	<0.5	<1	0.15	0.7
<0.1	2.0	<0.5	<1	0.16	1.5
<0.1	0.55	<0.5	<1	0.22	1.0
<0.1	1.0	<0.5	<1	0.78	1.0
<0.1	0.88	<0.5	<1	0.75	1.5
0.1	0.68	<0.5	<1	0.24	1.0
0.2	2.3	<0.5	<1	0.37	1.0
0.1	1.8	<0.5	<1	0.25	1.5
0.1	2.2	<0.5	<1	0.23	1.0
0.2	1.7	<0.5	<1	0.31	0.7
<0.1	1.3	<0.5	<1	0.20	0.5
0.2	1.0	<0.5	<1	0.32	1.0
0.1	1.3	<0.5	<1	0.25	0.7
<0.1	2.4	<0.5	<1	0.28	0.7
<0.1	1.4	<0.5	<1	0.94	1.0
<0.1	1.7	<0.5	<1	1.55	1.0
0.2	2.4	<0.5	<1	1.55	1.5
<0.1	0.55	<0.5	<1	0.14	0.3
<0.1	1.3	<0.5	<1	0.37	0.9
<0.1	1.2	<0.5	<1	0.64	0.9
0.1	1.4	<0.5	<1	0.89	0.8

下水精密試験結果(処理困難物質)

○ 流入水

項目 年月	フェノール類 (mg/L)	銅 (mg/L)	亜鉛 (mg/L)	溶解性鉄 (mg/L)	溶解性マンガン (mg/L)	全クロム (mg/L)	カドミウム (mg/L)	全シアン (mg/L)	有機りん (mg/L)	鉛 (mg/L)	六価クロム (mg/L)	ひ素 (mg/L)	総水銀 (mg/L)	アルキル水銀 (mg/L)	PCB (mg/L)	トリクロロエチレン (mg/L)	テトラクロロエチレン (mg/L)
R5.11	<0.5	<0.3	<0.2	<1	<1	<0.2	<0.003	<0.1	<0.1	<0.01	<0.05	<0.01	<0.0005	検出せず	<0.0005	<0.01	<0.01
下水道法基準	5	3	2	10	10	2	0.03	1	1	0.1	0.5	0.1	0.005	検出されないこと	0.003	0.1	0.1

項目 年月	ジクロロメタン (mg/L)	四塩化炭素 (mg/L)	1,2-ジクロロエタン (mg/L)	1,1-ジクロロエチレン (mg/L)	シス1,2-ジクロロエチレン (mg/L)	1,1,1-トリクロロエタン (mg/L)	1,1,2-トリクロロエタン (mg/L)	1,3-ジクロロプロパン (mg/L)	テトラム (mg/L)	シマジン (mg/L)	チオベンカルブ (mg/L)	ベンゼン (mg/L)	セレン (mg/L)	ほう素 (mg/L)	ふっ素 (mg/L)	1,4-ジオキサン (mg/L)
R5.11	<0.02	<0.002	<0.004	<0.1	<0.04	<0.3	<0.006	<0.002	<0.006	<0.003	<0.02	<0.01	<0.01	<1	<0.8	<0.05
下水道法基準	0.2	0.02	0.04	1	0.4	3	0.06	0.02	0.06	0.03	0.2	0.1	0.1	10	8	0.5

○ 放流水

項目 年月	フェノール類 (mg/L)	銅 (mg/L)	亜鉛 (mg/L)	溶解性鉄 (mg/L)	溶解性マンガン (mg/L)	全クロム (mg/L)	カドミウム (mg/L)	全シアン (mg/L)	有機りん (mg/L)	鉛 (mg/L)	六価クロム (mg/L)	ひ素 (mg/L)	総水銀 (mg/L)	アルキル水銀 (mg/L)	PCB (mg/L)	トリクロロエチレン (mg/L)	テトラクロロエチレン (mg/L)
R5.5	<0.5	<0.3	<0.2	<1	<1	<0.2	<0.003	<0.1	<0.1	<0.01	<0.05	<0.01	<0.0005	検出せず	<0.0005	<0.01	<0.01
R5.11	<0.5	<0.3	<0.2	<1	<1	<0.2	<0.003	<0.1	<0.1	<0.01	<0.05	<0.01	<0.0005	検出せず	<0.0005	<0.01	<0.01
最大	<0.5	<0.3	<0.2	<1	<1	<0.2	<0.003	<0.1	<0.1	<0.01	<0.05	<0.01	<0.0005	検出せず	<0.0005	<0.01	<0.01
最小	<0.5	<0.3	<0.2	<1	<1	<0.2	<0.003	<0.1	<0.1	<0.01	<0.05	<0.01	<0.0005	検出せず	<0.0005	<0.01	<0.01
平均	<0.5	<0.3	<0.2	<1	<1	<0.2	<0.003	<0.1	<0.1	<0.01	<0.05	<0.01	<0.0005	検出せず	<0.0005	<0.01	<0.01
下水道法基準	5	3	2	10	10	2	0.03	1	1	0.1	0.5	0.1	0.005	検出されないこと	0.003	0.1	0.1

項目 年月	ジクロロメタン (mg/L)	四塩化炭素 (mg/L)	1,2-ジクロロエタン (mg/L)	1,1-ジクロロエチレン (mg/L)	シス1,2-ジクロロエチレン (mg/L)	1,1,1-トリクロロエタン (mg/L)	1,1,2-トリクロロエタン (mg/L)	1,3-ジクロロプロパン (mg/L)	テトラム (mg/L)	シマジン (mg/L)	チオベンカルブ (mg/L)	ベンゼン (mg/L)	セレン (mg/L)	ほう素 (mg/L)	ふっ素 (mg/L)	1,4-ジオキサン (mg/L)
R5.5	<0.02	<0.002	<0.004	<0.1	<0.04	<0.3	<0.006	<0.002	<0.006	<0.003	<0.02	<0.01	<0.01	<1	<0.8	<0.05
R5.11	<0.02	<0.002	<0.004	<0.1	<0.04	<0.3	<0.006	<0.002	<0.006	<0.003	<0.02	<0.01	<0.01	<1	<0.8	<0.05
最大	<0.02	<0.002	<0.004	<0.1	<0.04	<0.3	<0.006	<0.002	<0.006	<0.003	<0.02	<0.01	<0.01	<1	<0.8	<0.05
最小	<0.02	<0.002	<0.004	<0.1	<0.04	<0.3	<0.006	<0.002	<0.006	<0.003	<0.02	<0.01	<0.01	<1	<0.8	<0.05
平均	<0.02	<0.002	<0.004	<0.1	<0.04	<0.3	<0.006	<0.002	<0.006	<0.003	<0.02	<0.01	<0.01	<1	<0.8	<0.05
下水道法基準	0.2	0.02	0.04	1	0.4	3	0.06	0.02	0.06	0.03	0.2	0.1	0.1	10	8	0.5