

# 久留米の水だより

久留米の水だよりバックナンバーを市ホームページで公開しています。



バックナンバーはこちらからも！

久留米の水だより

検索

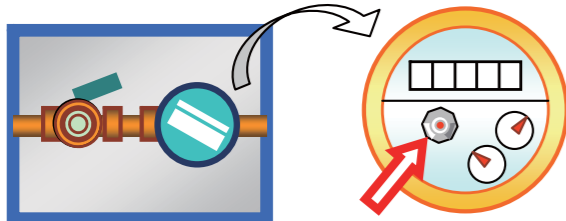
特集 久留米市上下水道事業経営戦略を策定しました

## 寒波による漏水減免の申請はお済みですか？

1月上旬の寒波で水道管破裂による漏水が多数発生しました。水道管から漏水したときは、料金を減免できる場合があります。工事店などが発行した「漏水修繕証明書」を持参のうえ、漏水減免申請を行ってください。

## 漏水の調べ方

家庭内の蛇口を全て閉め、水道メーターのパイロット（銀色の円盤）を確認してください。まわっていたら漏水の可能性がります。



メーターボックス内の水道メーターパイロット

もしもの時に備えて、ご家庭の水道メーターボックスの場所を確認してください。

問 上下水道料金センター TEL:30-8512 FAX:30-8560

## 浄化槽の適切な管理をお願いします

浄化槽の「保守点検」「清掃」「法定検査」が浄化槽法で義務づけられています。専門業者に依頼して定期的に管理を行いましょ。

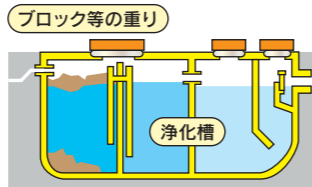


保守点検 清掃 法定検査

## 大雨災害が起きる前に浄化槽の確認を



ブロワー（浄化槽ポンプ）が浸水すると故障の原因となります。可能であればブロワーの電源を切り、屋内や高い所などの浸水しない場所に移動しましょう。



浄化槽のフタをしっかりと閉め、その上に重りを置き、流出を防ぎましょう。

問 給排水設備課(浄化槽) TEL:30-9237 FAX:38-2694

## 上下水道クイズ



正解者の中から抽選で10名に図書カードを差し上げます。

「久留米市上下水道事業経営戦略」の中で、水道事業の3つの柱は、安全、強靱ともう一つは何でしょう。

安全、強靱、○○

応募締切

6月30日(水) 必着

応募方法

クイズの答え、住所、氏名、年齢、電話番号、紙面への意見や感想、取り上げてほしい内容を、はがきかFAXで営業管理課へ。複数の応募は不可。なお、当選者の発表は発送をもって代えさせていただきます。

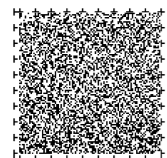
申込み先

〒839-8501

上下水道部 営業管理課(住所記入不要)

TEL:0942-30-9078

FAX:0942-38-2694



## 電話番号のご案内

市外局番(0942)を省略しています

### 上下水道料金センター

TEL:30-8512 FAX:30-8560

### 営業管理課

TEL:30-9078 FAX:38-2694

### 給排水設備課

TEL:30-8522 FAX:38-2694

### 上水道整備課

TEL:30-8516 FAX:38-2694

### 下水道整備課

TEL:30-9079 FAX:38-2694

### 総務

TEL:30-8504 FAX:30-8570

### 経理課

TEL:30-8506 FAX:30-8570

### 浄水管理センター(山本町)

TEL:43-5826 FAX:43-7910

### 下水道施設課

TEL:39-1155 FAX:39-1155

### 中央浄化センター(津福本町)

TEL:39-1155 FAX:39-1155

### 南部浄化センター(安武町)

TEL:26-2111 FAX:26-2111

### 夜間・休日保安受付

TEL:30-8500

(月～金)17:15～翌朝8:30

(土・日・祝日・年末年始)24時間受付

●上下水道の利用開始・中止

●水道メーター検針

●料金のお支払い

●上下水道料金制度に関する業務

●下水道受益者負担金に関する業務

●電算システムの運用管理

●上下水道の宅内工事に関する業務

●浄化槽に関する業務

●道路下の水道管の工事

●古くなった水道管の入替工事

●上水道管の維持管理(漏水・出水不良)

●道路下の下水道管の工事

●下水道管の維持管理(管づまりなど)

●下水道の整備計画

●局全体の事務調整

●事業の経営計画

●上下水道事業の決算に関する業務

●上下水道事業の資金運用

●浄水施設の運転や維持管理

●水質検査

●施設見学の相談

●下水道処理施設の運転や維持管理

●施設見学の相談

●漏水等緊急を要するとき

## 豆知識

ミネラルウォーター500mlを約100円とすると、久留米市の水道水は同じ100円でどのくらい飲めるとおもいますか？(答えは2ページ欄外へ)

