

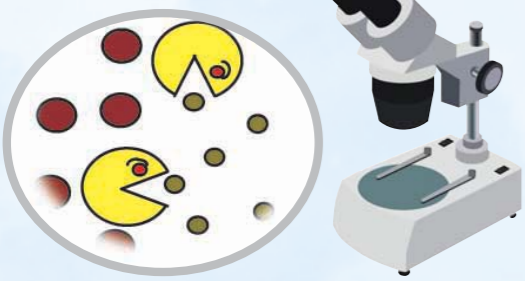
微生物の役割と

私たちにできること

私たちは毎日、台所、トイレ、お風呂など、家庭でたくさんの水を使っています。
この使ったあとの汚れた水を“下水”といいます。
その下水をきれいにし、私たちの生活する環境を守る大切な役割をはたしているのが**微生物**です。

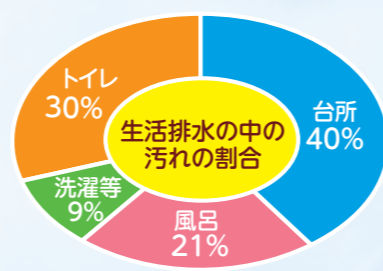
小さな体で大きな働き

微生物は流れてきた水に含まれている汚れを食べてきれいにするという大切な働きをしています。



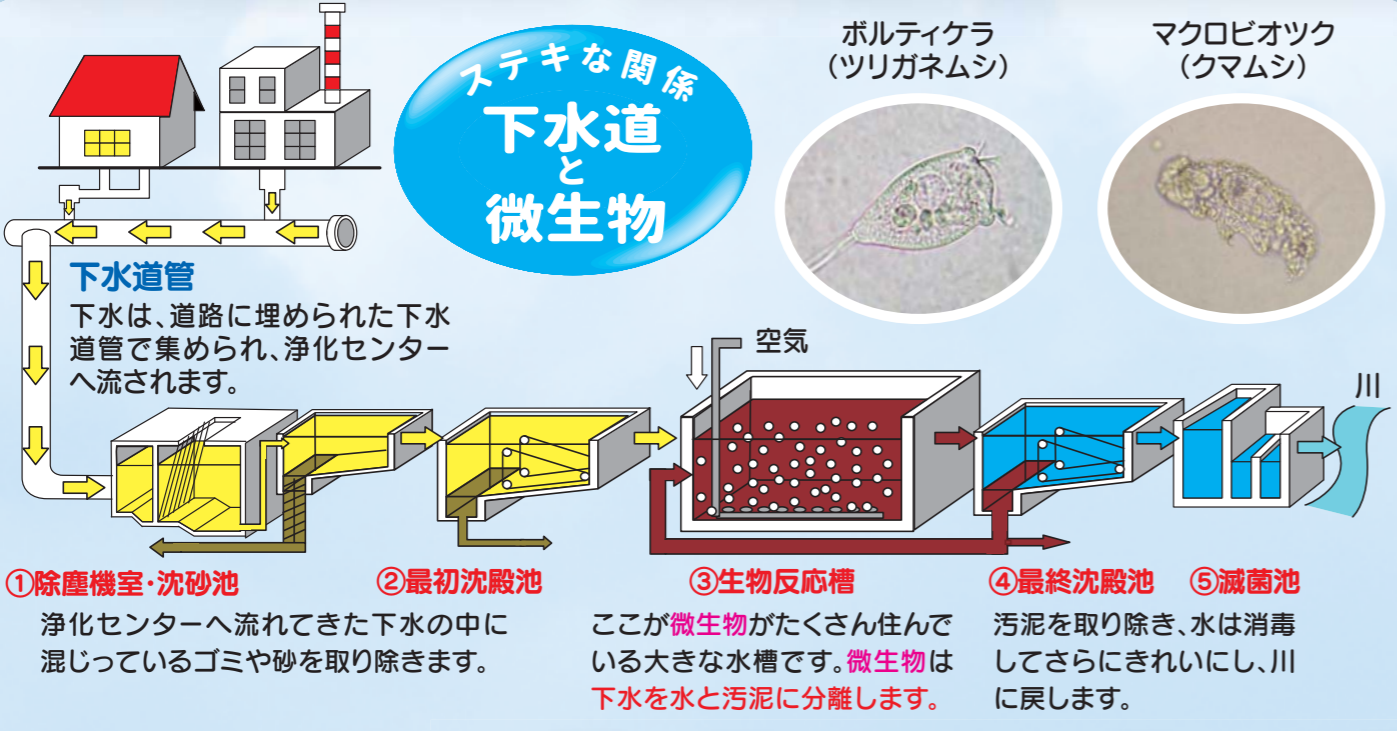
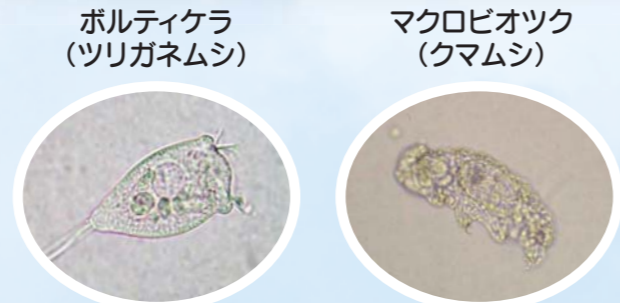
微生物が元気に働くため

微生物も生き物です。私たちの少しの気づかいで、微生物たちが元気に働きます。



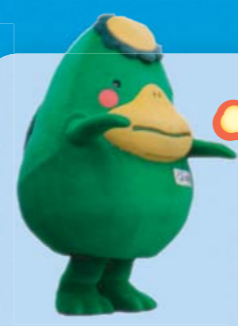
<p>石鹸・洗剤は適量使いましょう! 洗い物や洗濯をする際は、必要な分だけ使いましょう。</p>	<p>家庭のゴミを流さない! ティッシュ・タバコ・ガム・野菜くずなどは流さないでください。</p>	<p>天ぷら油など流さない! 天ぷら油は固めて処理しましょう。</p>
---	--	--

ステキな関係 下水道と微生物



下水道まめ知識 マンホールのフタが丸い理由

フタが角型だと、対角線上にフタを立てるとフタの外径はマンホール内径の対角線より必ず短くなるため落下の危険がありますが、丸型だとマンホール内径よりもフタ外径が必ず大きいため落下する心配がないからです。



下水道 Q&A



下水道マスコットキャラクター「スイスイ」

おしえて!スイスイ!

Q1 汚れた水は、どのくらいきれいな水になるの?

A 水のきれいさは、微生物が水をきれいにするときに使う酸素の量BOD(生物学的酸素量)で表されます。水がきれいなほど、使われる酸素の量が少なくなり、BODの数字が小さくなるため、水がどのくらいきれいなのかを知るひとつの目安になります。浄化センターから川に戻す水のBODには法律で定められた基準があって、「15mg/ℓ」以下と決められています。現在、久留米市が川に戻している水は、4.1~0.8mg/ℓ(平成26年実績)です。

Q2 浄化センターで、汚れた水がきれいになるにはどのくらい時間がかかるの?

A 浄化センターに流れてきた水の量によって変わる事がありますが、おおよそ12時間くらいです。

Q3 浄化センターや微生物の事をもっと知りたい!見たい!

A 久留米にある3つの浄化センターのうち、南部浄化センターで施設見学ができます。9月23日(水・祝)には「南部浄化センター」で「下水道フェア」が開催されますのでぜひ、来てくださいね!



詳しくは裏面へ

上下水道クイズ

このコーナーは、久留米の水だよりに掲載した記事に関するクイズを出題します。



みんなが使った後の水の汚れを食べる大きな仕事をしているけど、体はとても小さい生き物を何というのでしょうか。
○に文字を入れてください。

【応募締切】9月25日(金)必着
【応募方法】クイズの答え、住所、氏名、年齢、電話番号、紙面への意見や感想を、はがきか電子メールで営業管理課へ。複数の応募は不可。正解者の中から抽選で10名の方に図書カードを差し上げます。なお、当選者の発表は発送をもって代えさせていただきます。
【申込み先】
〒839-8501 上下水道部 営業管理課 (住所記入不要)
E-mail eigyokan@city.kurume.fukuoka.jp

下水道への接続のお願い

上下水道部では、清潔で快適な生活環境やきれいな川・海の水環境を実現するため、計画的に公共下水道の整備を進めています。
皆さんがお住まいの地域で下水道が整備されましたら、速やかに宅内工事(水洗化)を行って、公共下水道へ接続していただきますようお願いいたします。

- 接続工事をされる際は、市の指定を受けた工事店にご依頼ください。
- 下水道への改造資金融資あっせん・利子補給制度もご利用いただけます。条件がありますので、詳しくはお問い合わせください。(担当:給排水設備課 0942-30-8569)