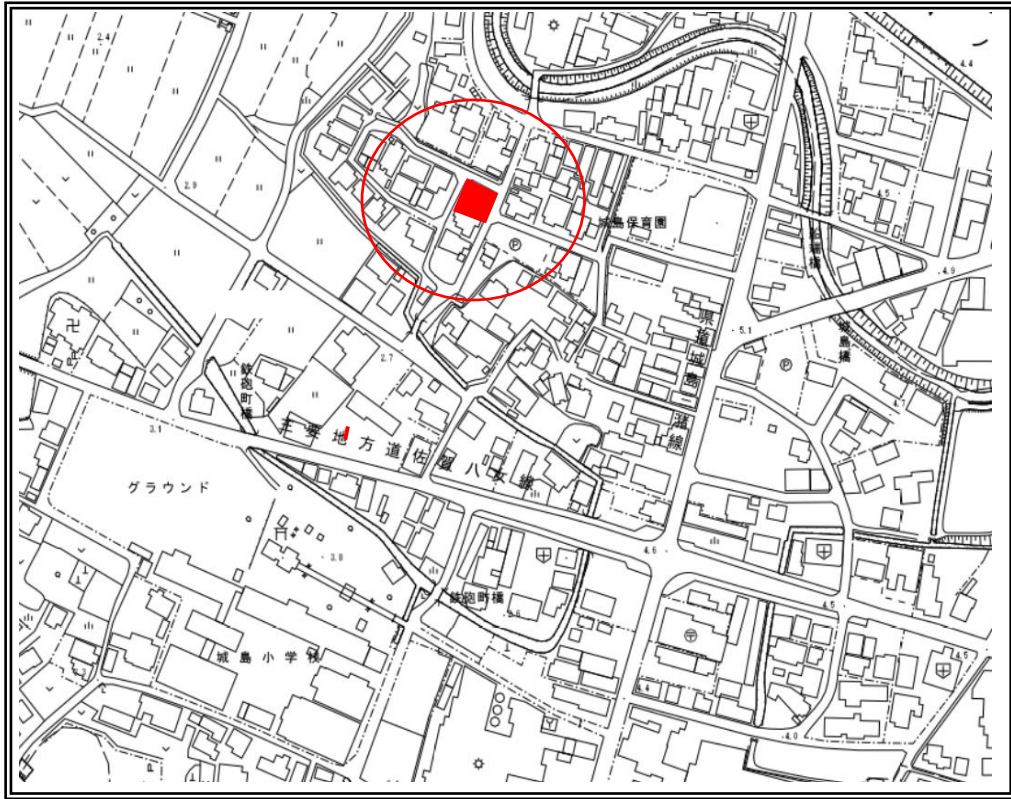


【物件番号 1】物件の詳細

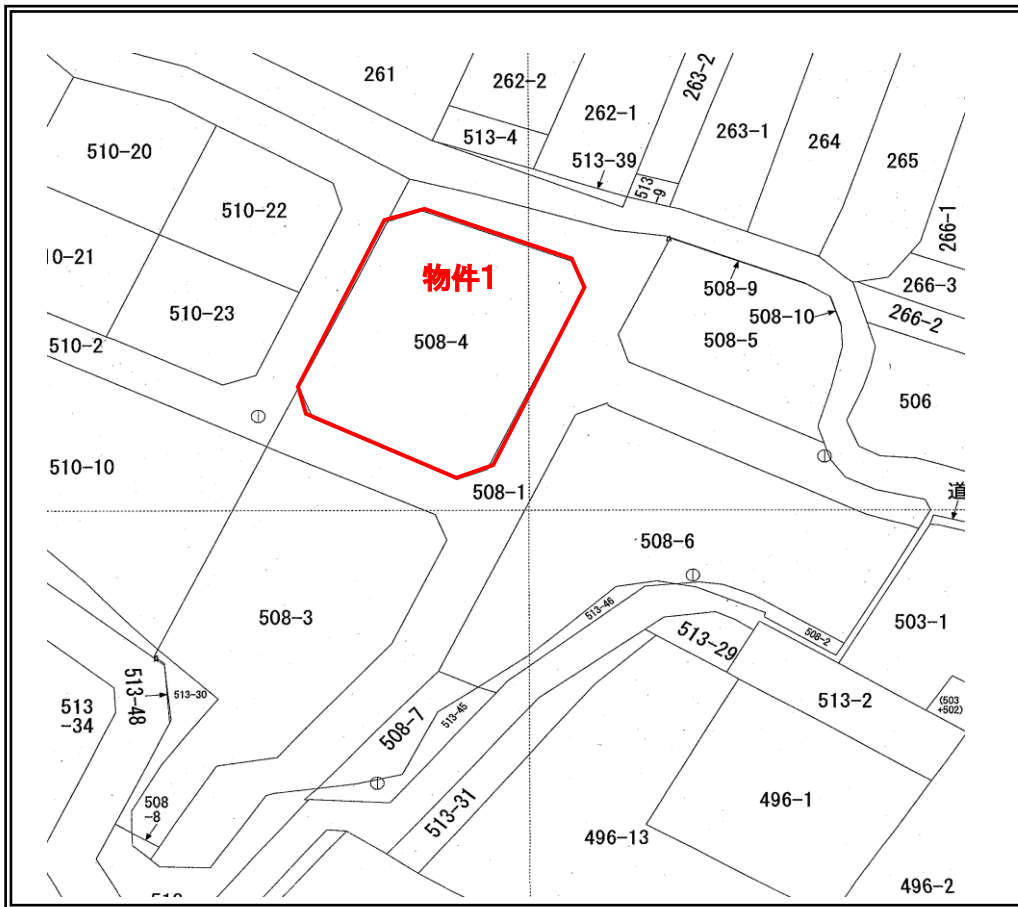
所在地	久留米市城島町城島字日渡 508 番 4			
名称	日渡住宅跡地			
予定価格 =最低売却価格	6,140,000 円(約 13,500 円/㎡) (約 44,600 円/坪)			
位置	城島総合支所から 北方約 710m (直線距離)			
地目	公簿・現況	宅地	面積	公簿・実測 454.67 ㎡ (約 137 坪)
形状	長方形	間口	約 25.0m	奥行 約 19.0m
道路状況	北東、北西、南東：幅員約 5m 舗装市道、南西：幅員約 5m 舗装道路			
法令等に基づく制限	都市計画区域	非線引区域	用途地域	第 1 種住居地域
	建ぺい率	60%	容積率	200%
	防火地域等	—	その他の制限	—
供給処理施設の状況	電気	引込可能	上水道	引込可能
	ガス	プロパンガス	下水道	引込可能
交通機関	鉄道	西鉄「犬塚駅」南東方約 3.9 km (直線距離)		
	バス	西鉄「城島中町」バス停 南東方約 200m (直線距離)		
公共施設	小学校	城島小学校 南南西方約 240m (直線距離)		
	中学校	城島中学校 南西方約 1.2 km (直線距離)		
	その他	城島総合支所 南方約 710m (直線距離)		
その他	<ul style="list-style-type: none"> ・埋蔵文化財について、開発等を行う場合には、久留米市市民文化部文化財保護課への照会が必要である。 ・敷地内に電柱等（電柱 1 本）が設置されている。 			
備考	<ol style="list-style-type: none"> 1 現況での引渡しとなります。 2 越境物等に関する関係者との協議は、全て落札者において行ってください。 3 現地説明会は実施しません。入札参加申込前に必ず現地をご確認ください。 4 図面等の詳細は、本庁舎 10 階、財産管理課にて閲覧できます。 			

* 電気・上下水道の供給については、前面道路までの配線・配管がなされていない場合があるので、別途供給事業者との協議が必要となります。

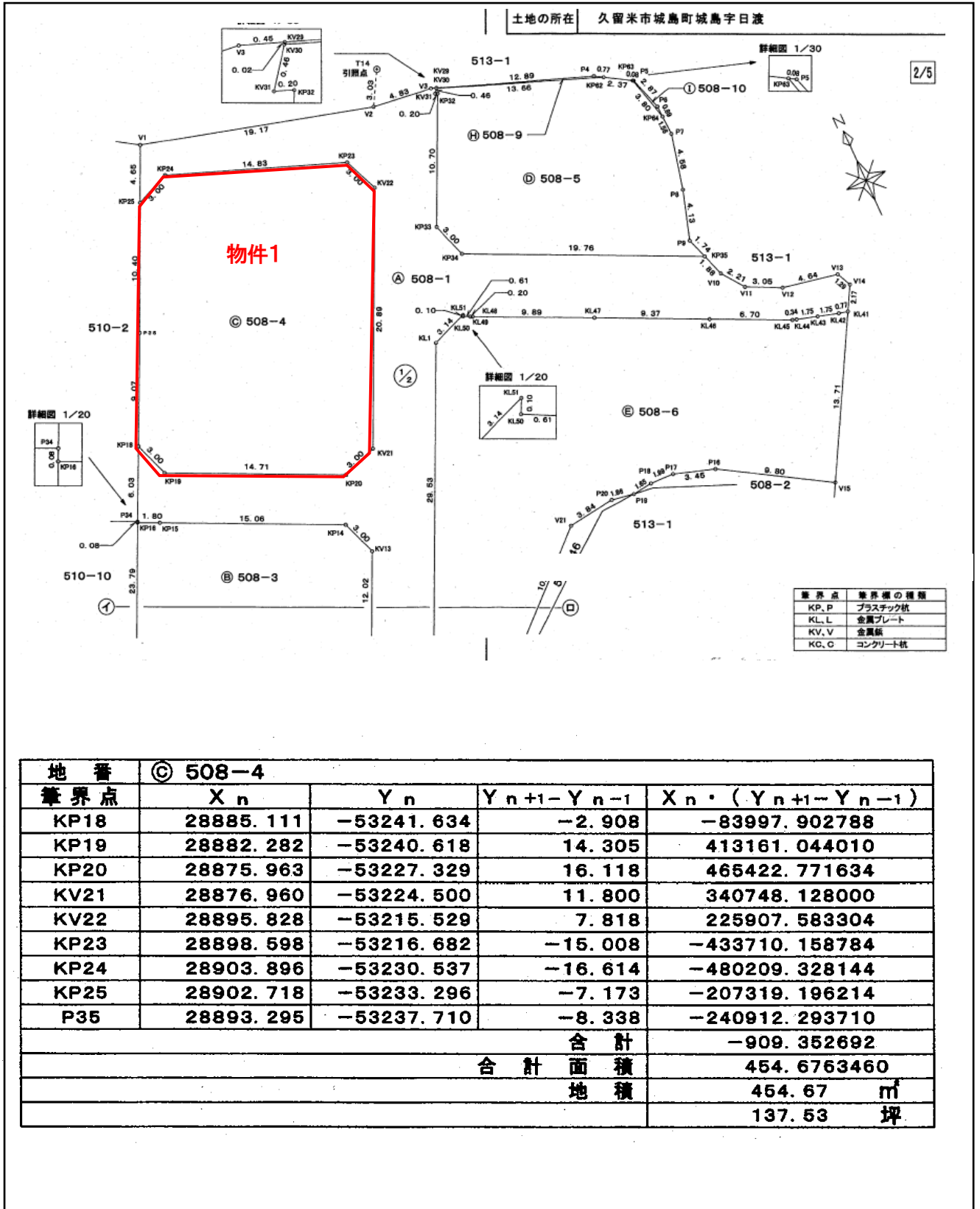
位置図



公図



平面図



地番	◎ 508-4				
筆界点	X_n	Y_n	$Y_{n+1} - Y_{n-1}$	$X_n \cdot (Y_{n+1} - Y_{n-1})$	
KP18	28885.111	-53241.634	-2.908	-83997.902788	
KP19	28882.282	-53240.618	14.305	413161.044010	
KP20	28875.963	-53227.329	16.118	465422.771634	
KV21	28876.960	-53224.500	11.800	340748.128000	
KV22	28895.828	-53215.528	7.818	225907.583304	
KP23	28898.598	-53216.682	-15.008	-433710.158784	
KP24	28903.896	-53230.537	-16.614	-480209.328144	
KP25	28902.718	-53233.296	-7.173	-207319.196214	
P35	28893.295	-53237.710	-8.338	-240912.293710	
		合計		-909.352692	
		合計面積		454.6763460	
		地積		454.67 m ²	
				137.53 坪	

物件写真



物件の北東から撮影



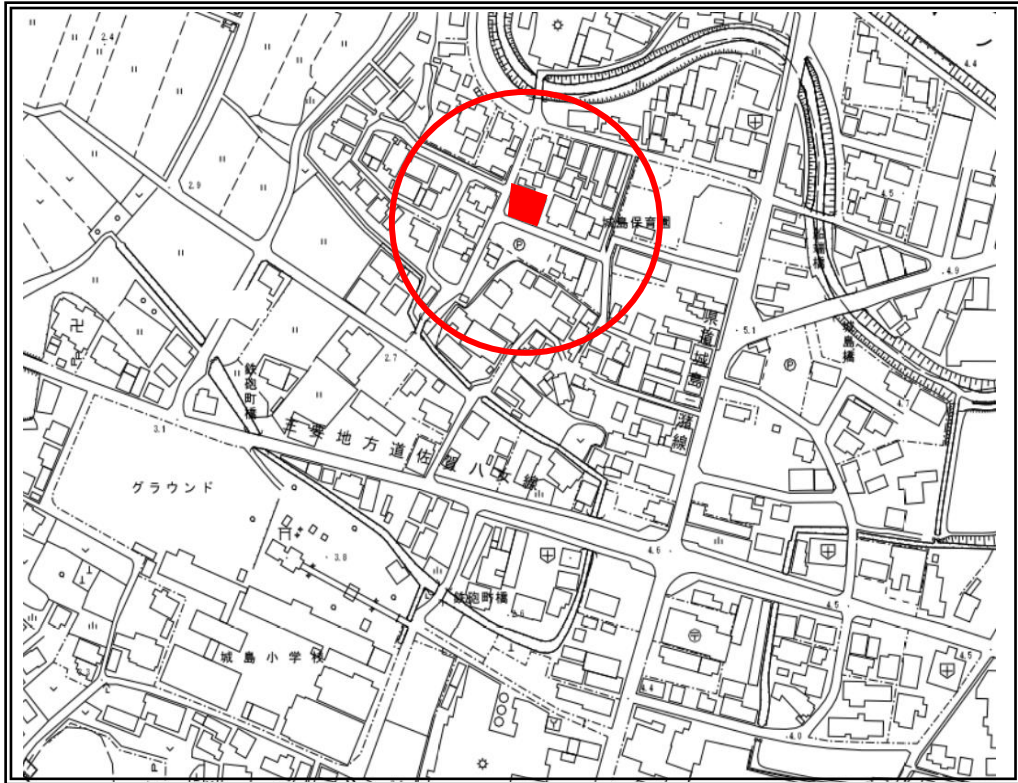
物件の南西より撮影

【物件番号2】物件の詳細

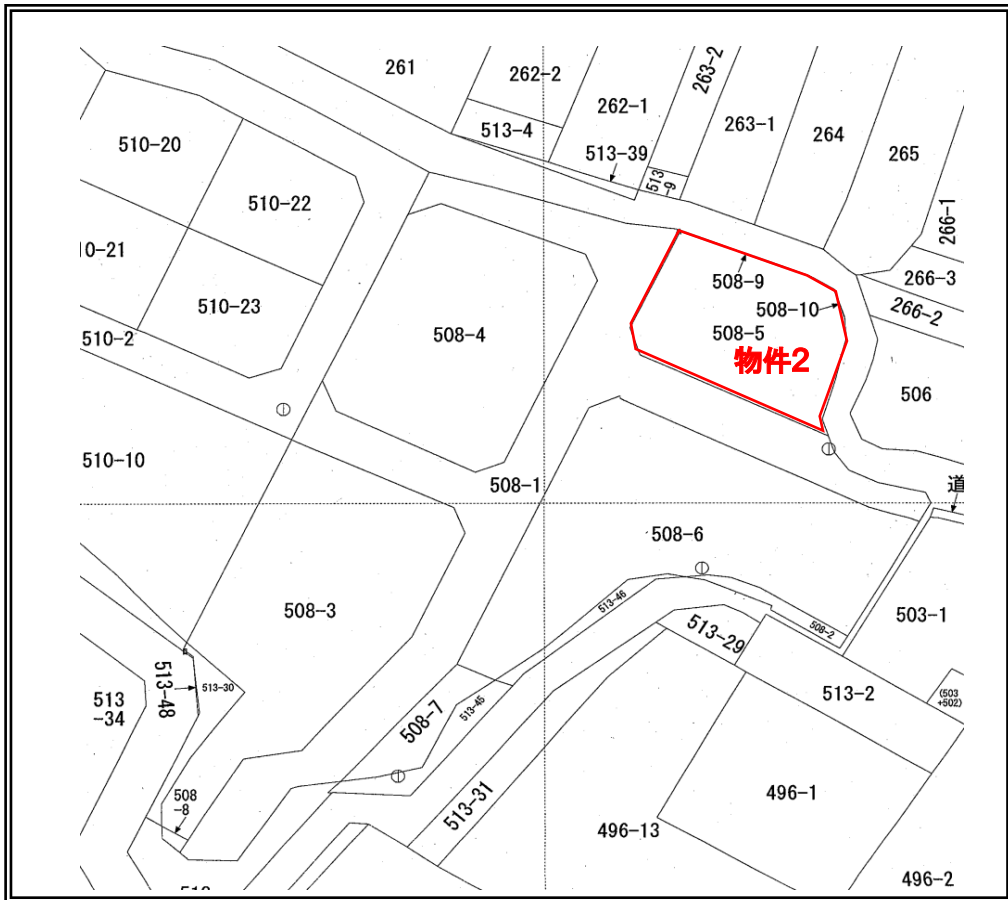
所在地	久留米市城島町城島字日渡 508 番 5			
名称	日渡住宅跡地			
予定価格 =最低売却価格	4,590,000 円(約 17,200 円/㎡) (約 56,900 円/坪)			
位置	城島総合支所から 北方約 720m (直線距離)			
地目	公簿・現況	宅地	面積	公簿・実測 266.90 ㎡ (約 80 坪)
形状	ほぼ整形	間口	約 21.0m	奥行 約 14.0m
道路状況	南西、北西：幅員約 5m 舗装市道			
法令等に基 づく制限	都市計画区域	非線引区域	用途地域	第 1 種住居専用地域
	建ぺい率	60%	容積率	200%
	防火地域等	—	その他の制限	—
供給処理施 設の状況	電気	引込可能	上水道	引込可能
	ガス	プロパンガス	下水道	引込可能
交通機関	鉄道	西鉄「犬塚駅」南東方約 3.9 km (直線距離)		
	バス	西鉄「城島中町」バス停 南東方約 200m (直線距離)		
公共施設	小学校	城島小学校 南南西方約 240m (直線距離)		
	中学校	城島中学校 南西方約 1.2 km (直線距離)		
	その他	城島総合支所 南方約 720m (直線距離)		
その他	<ul style="list-style-type: none"> ・埋蔵文化財について、開発等を行う場合には、久留米市市民文化部文化財保護課への照会が必要である。 ・敷地内に電柱等（電柱 1 本、カーブミラー 1 本）が設置されている。 			
備考	<ol style="list-style-type: none"> 1 現況での引渡しとなります。 2 越境物等に関する関係者との協議は、全て落札者において行ってください。 3 現地説明会は実施しません。入札参加申込前に必ず現地をご確認ください。 4 図面等の詳細は、本庁舎 10 階、財産管理課にて閲覧できます。 			

* 電気・上下水道の供給については、前面道路までの配線・配管がなされていない場合があるので、別途供給事業者との協議が必要となります。

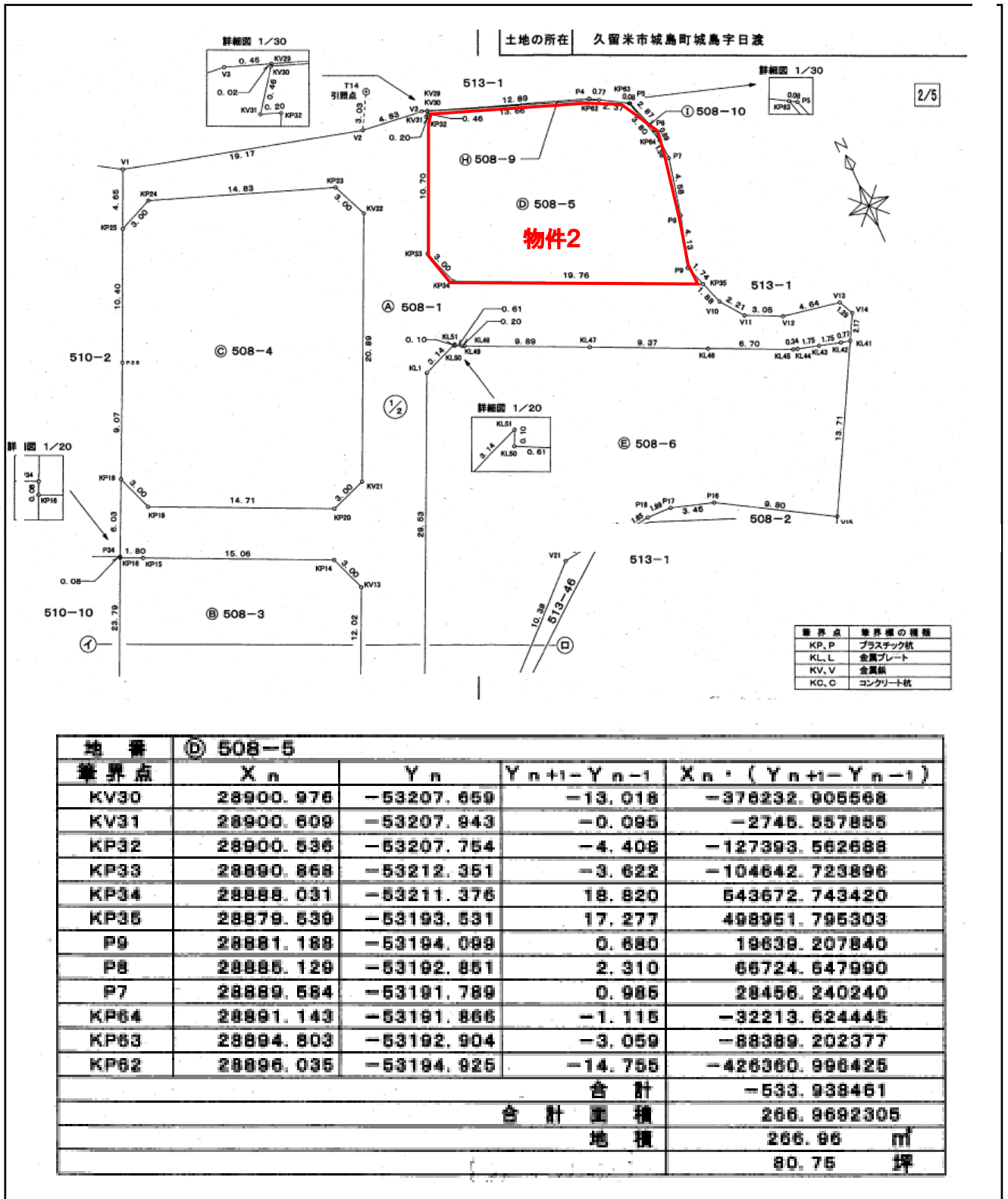
位置図



公図



平面図



物件写真



物件の西側より撮影



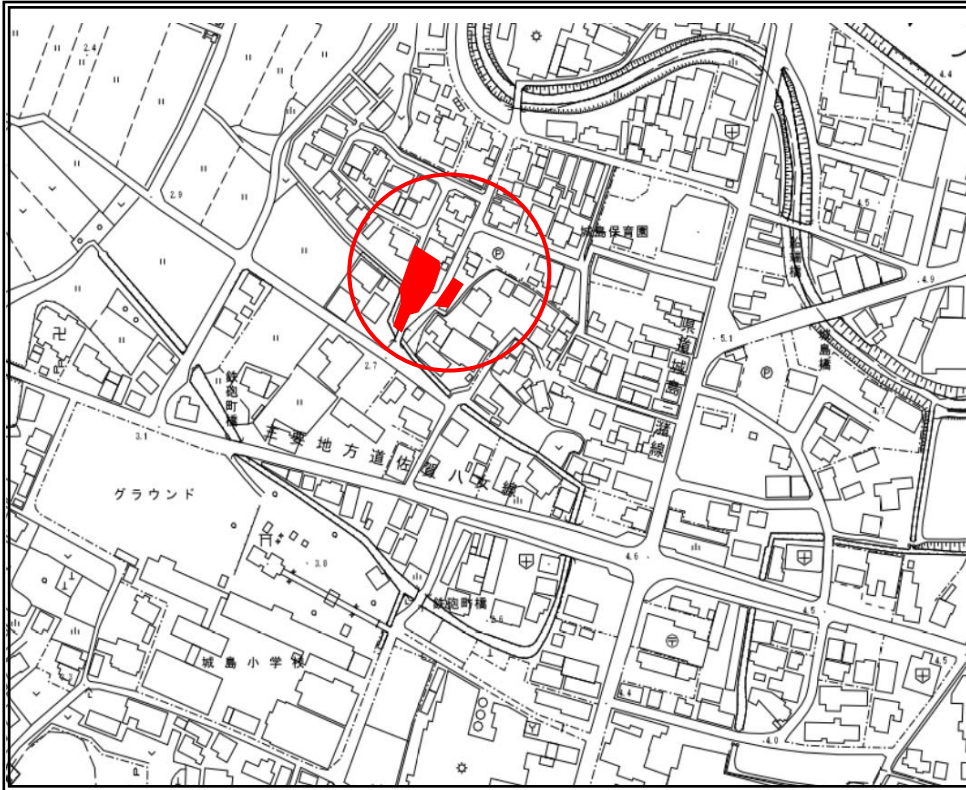
物件の南西側から撮

【物件番号3】物件の詳細

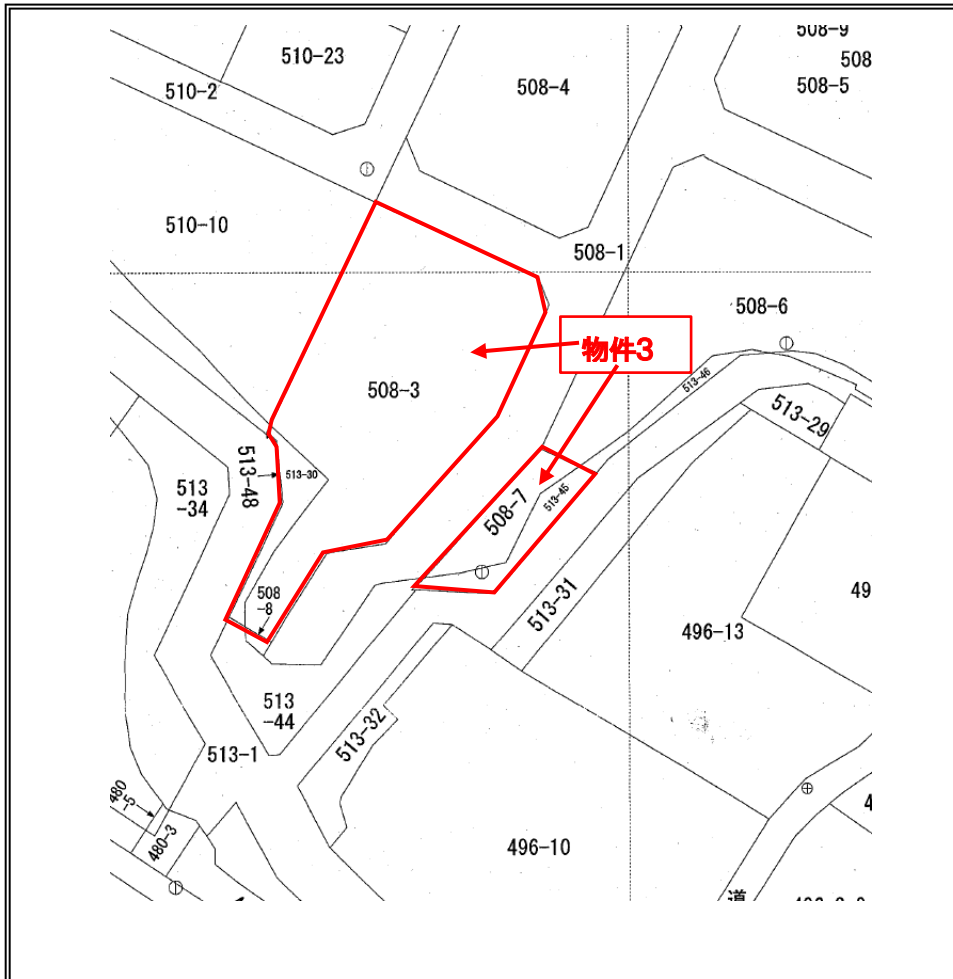
所在地	久留米市城島町城島字日渡 508 番 3・同所 513 番 30 久留米市城島町城島字日渡 508 番 7・同所 513 番 45			
名称	日渡住宅跡地			
予定価格 =最低売却価格	7,380,000 円(約 11,000 円/㎡) (約 36,200 円/坪)			
位置	城島総合支所から 北方約 650m (直線距離)			
久留米市城島町城島字日渡 508 番 3・513 番 30 について				
地目	公簿・現況	宅地・用悪水路	面積	公簿・実測 540.26 ㎡・35.91 ㎡ 合計：576.17 ㎡ (約 174 坪)
形状	不整形	間口	約 44.0m	奥行 約 19.0m
道路状況	南東：幅員約 5m 舗装市道、北東：幅員約 5m 舗装道路			
久留米市城島町城島字日渡 508 番 7・513 番 45 について				
地目	公簿・現況	宅地・用悪水路	面積	公簿・実測 58.90 ㎡・38.33 ㎡ 合計：97.23 ㎡ (約 29 坪)
形状	ほぼ整形	間口	約 18.0m	奥行 約 6.0m
道路状況	北西：幅員約 5m 舗装市道			
法令等に基 づく制限	都市計画区域	非線引区域		用途地域 第 1 種住居地域
	建ぺい率	60%		容積率 200%
	防火地域等	-		その他の制限 -
供給処理施 設の状況	電気	引込可能		上水道 引込可能
	ガス	プロパンガス		下水道 引込可能
交通機関	鉄道	西鉄「犬塚駅」南東方約 3.9km (直線距離)		
	バス	西鉄「城島中町」バス停 南東方約 200m (直線距離)		
公共施設	小学校	城島小学校 南南西方約 220m (直線距離)		
	中学校	城島中学校 南西方約 1.2km (直線距離)		
	その他	城島総合支所 南方約 650m (直線距離)		
その他	<ul style="list-style-type: none"> ・埋蔵文化財について、開発等を行う場合には、久留米市市民文化部文化財保護課への照会が必要である。 ・敷地内に電柱等 (電柱 4 本支線 2 本) が設置されている。 			
備考	<ol style="list-style-type: none"> 1 現況での引渡しとなります。 2 越境物等に関する関係者との協議は、全て落札者において行ってください。 3 現地説明会は実施しません。入札参加申込前に必ず現地をご確認ください。 4 図面等の詳細は、本庁舎 10 階、財産管理課にて閲覧できます。 			

* 電気・上下水道の供給については、前面道路までの配線・配管がなされていない場合があるので、別途供給事業者との協議が必要となります。

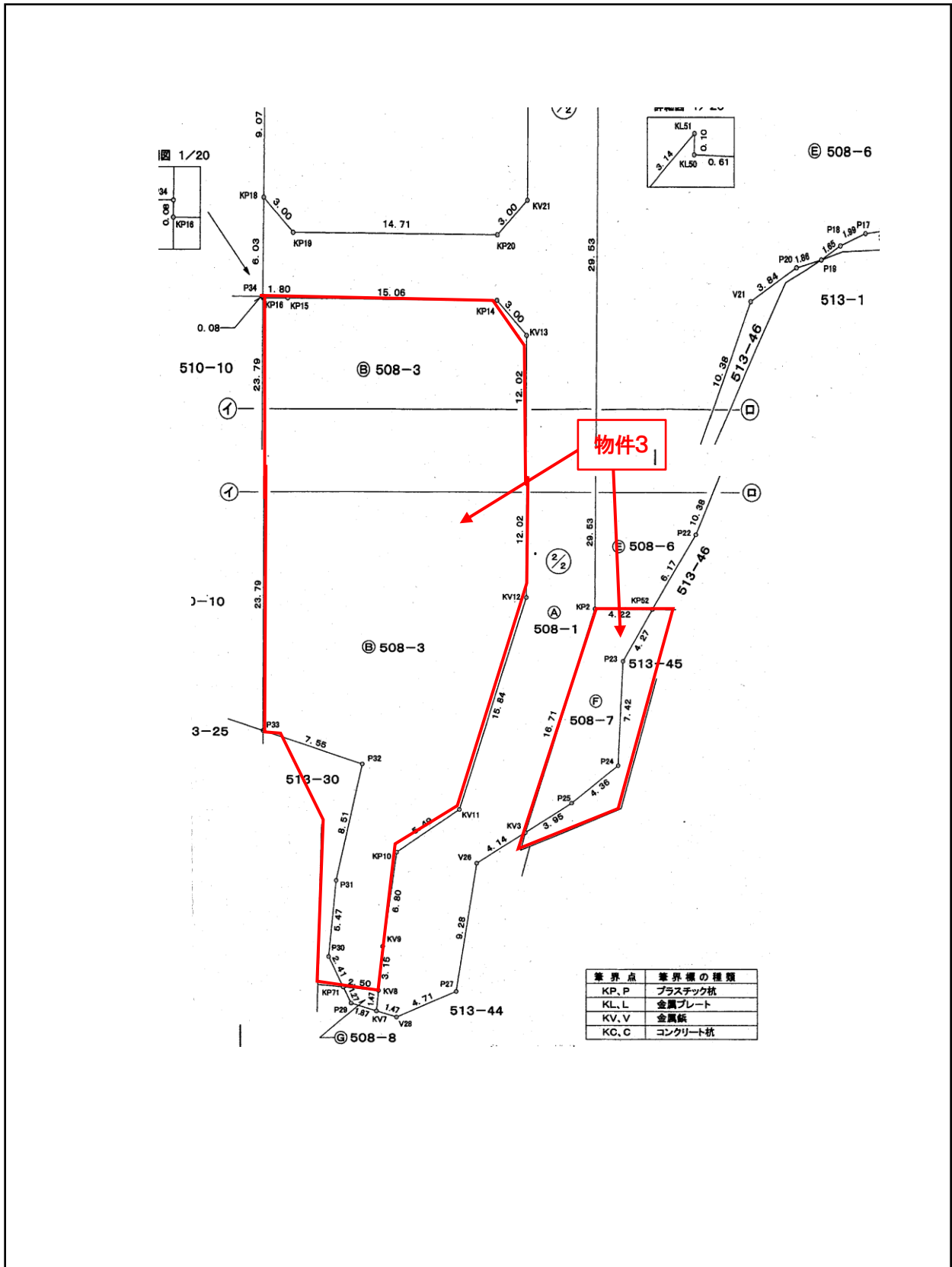
位置図



公図



平面図



地 番 ㊸ 508-3					
筆界点	X_n	Y_n	$Y_{n+1}-Y_{n-1}$	$X_n \cdot (Y_{n+1}-Y_{n-1})$	
KV8	28837.797	-53254.722	3.759	108401.278923	
KV9	28840.518	-53253.127	5.335	153864.163530	
KP10	28846.200	-53249.387	9.168	264461.961600	
KV11	28847.043	-53243.959	16.189	467004.779127	
KV12	28858.668	-53233.198	15.925	459574.287900	
KV13	28869.528	-53228.034	4.151	119837.410728	
KP14	28872.352	-53229.047	-14.619	-422084.913888	
A15KP	28878.820	-53242.653	-15.232	-439882.186240	
KP16	28879.593	-53244.279	-11.766	-339797.291238	
P33	28858.075	-53254.419	-4.635	-133757.177625	
P32	28852.902	-53248.914	0.291	8396.194482	
P31	28846.170	-53254.128	-8.015	-231202.052550	
P30	28841.473	-53256.929	-2.758	-79544.782534	
KP71	28839.059	-53256.886	2.207	63647.803213	
合 計				-1080.524572	
合 計 面 積				540.2622860	
地 積				540.26 m ²	
				163.42 坪	

地 番 ㊸ 513-30					
筆界点	X_n	Y_n	$Y_{n+1}-Y_{n-1}$	$X_n \cdot (Y_{n+1}-Y_{n-1})$	
P33	28858.075	-53254.419	5.817	167867.422275	
P32	28852.902	-53248.914	0.291	8396.194482	
P31	28846.170	-53254.128	-8.015	-231202.052550	
P30	28841.473	-53256.929	-2.758	-79544.782534	
KP71	28839.059	-53256.886	-1.578	-45508.035102	
KV80	28840.004	-53258.507	3.482	100420.893928	
P78	28850.244	-53253.404	5.147	148492.205868	
KP78	28850.332	-53253.360	-0.369	-10645.772508	
P79	28856.434	-53253.773	-0.427	-12321.697318	
KP77	28856.644	-53253.787	-0.958	-27644.664952	
KP76	28857.408	-53254.731	-0.632	-18237.880592	
合 計				71.830997	
合 計 面 積				35.9154985	
地 積				35.91 m ²	
				10.86 坪	

地 番 ㊸ 508-7					
筆界点	X_n	Y_n	$Y_{n+1}-Y_{n-1}$	$X_n \cdot (Y_{n+1}-Y_{n-1})$	
KP2	28855.834	-53229.009	-15.153	-437252.452602	
KV3	28843.561	-53240.350	-7.416	-213903.848376	
P25	28844.053	-53236.425	8.171	235684.757063	
P24	28845.028	-53232.179	7.723	222770.151244	
P23	28851.584	-53228.702	6.982	201441.759488	
KP52	28854.022	-53225.197	-0.307	-8858.184754	
合 計				-117.817937	
合 計 面 積				58.9089685	
地 積				58.90 m ²	
				17.81 坪	

地 番 ㊸ 513-45					
筆界点	X_n	Y_n	$Y_{n+1}-Y_{n-1}$	$X_n \cdot (Y_{n+1}-Y_{n-1})$	
KP52	28854.022	-53225.197	-5.024	-144962.606528	
P23	28851.584	-53228.702	-6.982	-201441.759488	
P24	28845.028	-53232.179	-7.723	-222770.151244	
P25	28844.053	-53236.425	-8.171	-235684.757063	
KV3	28843.561	-53240.350	-4.754	-137122.288994	
KP82	28842.561	-53241.179	-0.126	-3634.162686	
P72	28842.526	-53240.476	7.897	227769.427822	
P69	28842.166	-53233.282	16.798	484490.704468	
KP90	28853.299	-53223.678	8.085	233278.922415	
合 計				-76.671298	
合 計 面 積				38.3356490	
地 積				38.33 m ²	
				11.59 坪	

物件写真



物件の北側より撮影



物件の北西側より撮影



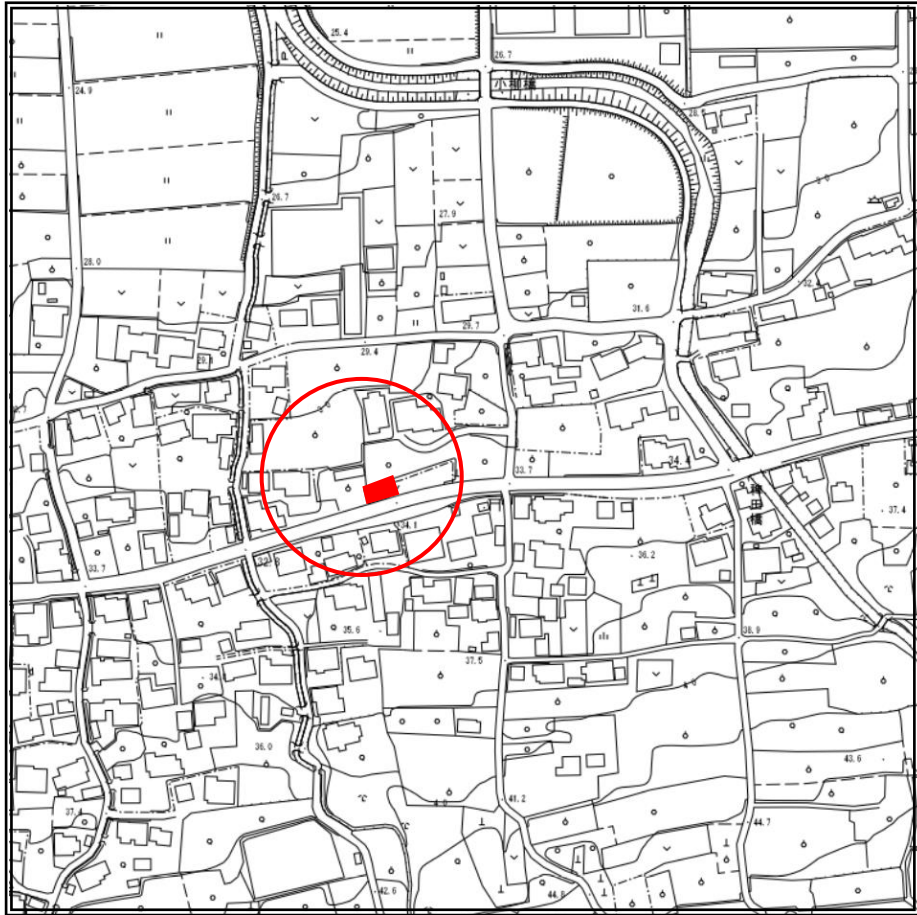
物件の南側より撮影

【物件番号4】物件の詳細

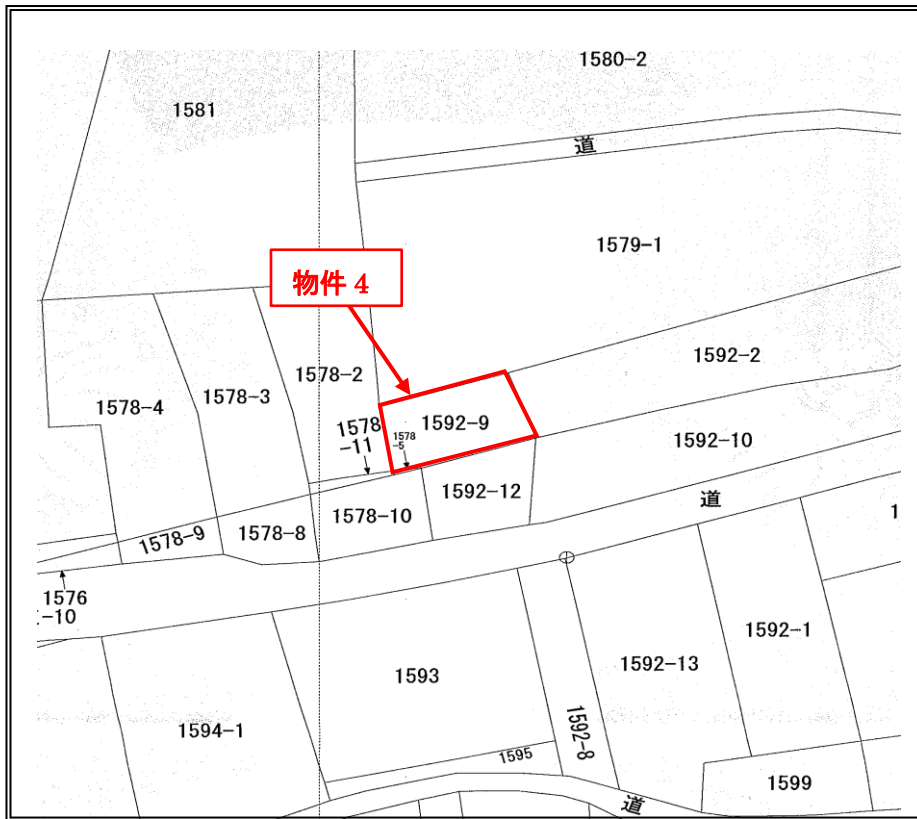
所在地	久留米市田主丸町益生田字本屋敷 1578 番 5・同所 1592 番 9			
名称	消防団第 2 7 分団第 2 部格納庫跡地			
予定価格 =最低売却価格	950,000 円(約 10,800 円/㎡) (約 35,900 円/坪)			
位置	JR「田主丸」駅の南西方約 1.4km (直線距離)			
地目	公簿・現況	宅地	面積	公簿・実測 0.17 ㎡・87.37 ㎡ 合計: 87.54 ㎡ (約 26 坪)
形状	ほぼ長方形	間口	約 12.9m	奥行 約 6.7m
道路状況	北側: 幅員約 12.0m 舗装県道			
法令等に基づく制限	都市計画区域	非線引区域	用途地域	田園居住区域
	建ぺい率	70%	容積率	200%
	防火地域等	土砂災害警戒区域	その他の制限	—
供給処理施設の状況	電気	引込可能	上水道	引込可能
	ガス	プロパンガス	下水道	引込可能
交通機関	鉄道	JR「田主丸」駅 北東方約 1.4km (直線距離)		
	バス	西鉄「益永」バス停 東方約 300m (直線距離)		
公共施設	小学校	水縄小学校 東方約 1.4km (直線距離)		
	中学校	田主丸中学校 北方約 2.4m (直線距離)		
	その他	田主丸総合支所 北東約 1.9km (直線距離)		
その他	・埋蔵文化財について、開発等を行う場合には、久留米市市民文化部文化財保護課への照会が必要である。			
備考	<p>1 現況での引渡しとなります。</p> <p>2 越境物等に関する関係者との協議は、全て落札者において行ってください。</p> <p>3 現地説明会は実施しません。入札参加申込前に必ず現地をご確認ください。</p> <p>4 図面等の詳細は、本庁舎 10 階、財産管理課にて閲覧できます。</p>			

* 電気・上下水道の供給については、前面道路までの配線・配管がなされていない場合があるので、別途供給事業者との協議が必要となります。

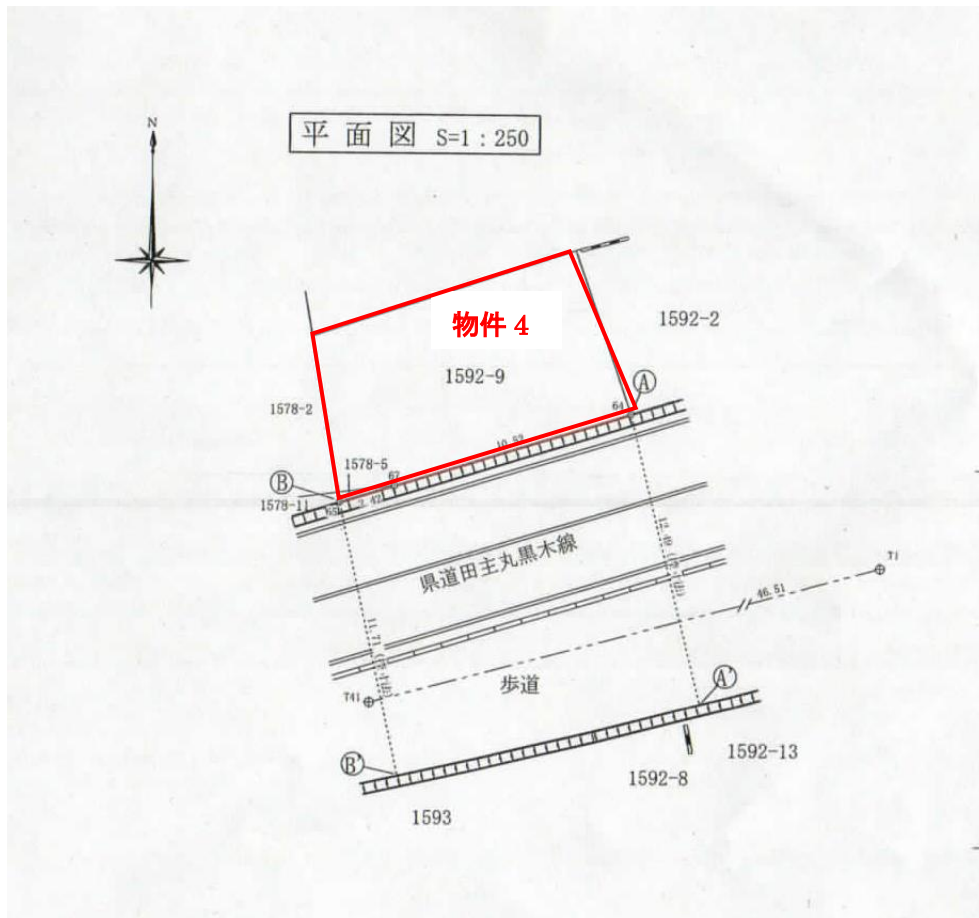
位置图



公 图



平面図



基準点	
金属板	T1, T41
使用した基準点	電子基準点 田主丸・小石原・前津江

点番	X座標	Y座標
T1	36295.877	-29167.961
T41	36284.052	-29212.949
64	36296.178	-29201.873
65	36292.427	-29214.270
67	36293.130	-29211.947

境界標の種類	
金属標	64, 65
座標管理	67

物件写真



物件の南側より撮影



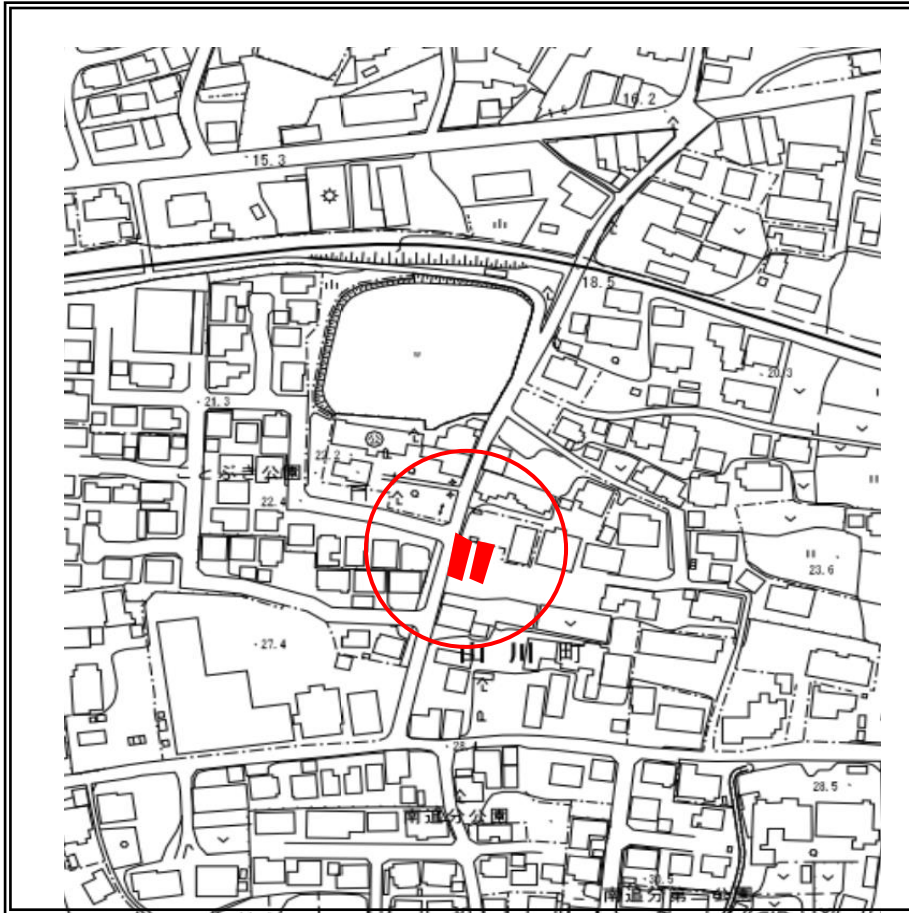
物件の東南側より撮影

【物件番号5】物件の詳細

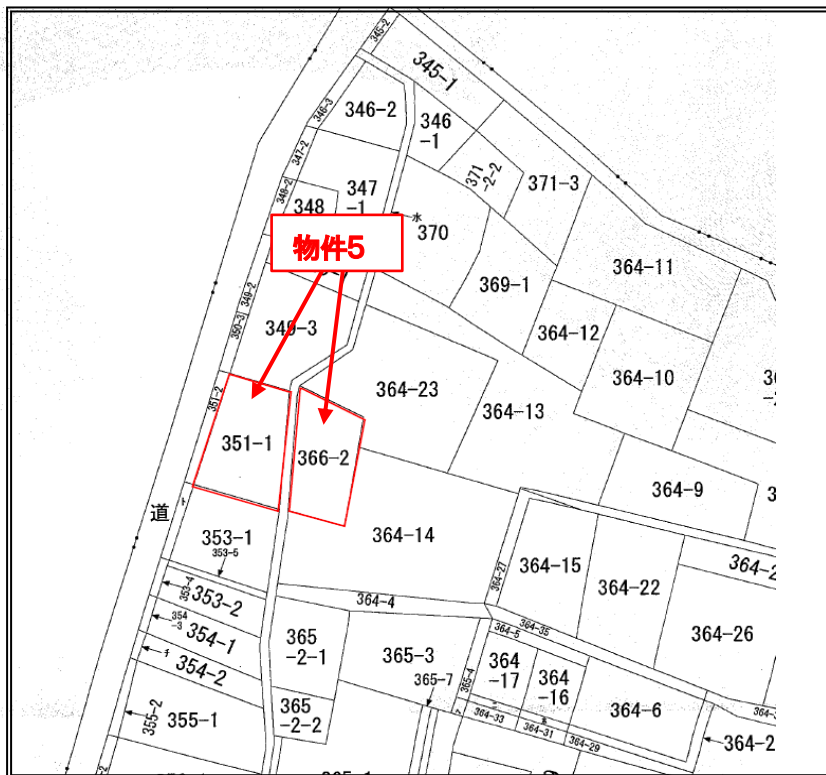
所在地	久留米市山川町字東追分 351 番 1・同所 366 番 2				
名称	山川駐在所跡地				
予定価格 =最低売却価格	6,880,000 円(約 33,100 円/㎡) (約 109,600 円/坪)				
位置	JR 久大線「御井」駅の東南東方約 360m (直線距離)				
地目	公簿・現況	宅地	面積	公簿・実測	106.44 ㎡・101.15 ㎡ 合計: 207.59 ㎡ (約 62 坪) 水路の面積は含まず。
形状	やや不整形	間口	約 13.0m	奥行	約 16.8m
道路状況	西側: 幅員約 7.7m 舗装市道				
法令等に基づく制限	都市計画区域	市街化区域	用途地域	第一種住居地域	
	建ぺい率	60%	容積率	200%	
	防火地域等	土砂災害警戒区域	その他の制限	-	
供給処理施設の状況	電気	引込可能	上水道	引込可能	
	ガス	プロパンガス	下水道	引込可能	
交通機関	鉄道	JR 久大線「御井」駅 西北西方約 360m (直線距離)			
	バス	西鉄「追分」バス停 北方約 150m (直線距離)			
公共施設	小学校	山川小学校 北東方約 200m (直線距離)			
	中学校	良山中学校 西南西方約 900m (直線距離)			
	その他	千歳市民センター 北西方約 2.2 km (直線距離)			
その他	<ul style="list-style-type: none"> ・埋蔵文化財について、開発等を行う場合には、久留米市市民文化部文化財保護課への照会が必要である。 ・敷地内に電柱等（電柱 1 本）が設置されている。 ・351 番 1 と 366 番 2 との間にある水路には全面に蓋掛けを行い売却物件と一体的に利用することはできません。蓋掛けをする範囲は必要最小限の通路に限られます。また、蓋掛けを行う際には水路管理者の許可が必要になります。手続き窓口は、本庁舎 10 階 都市建設部路政課になります。 				
備考	<ol style="list-style-type: none"> 1 現況での引渡しとなります。 2 越境物等に関する関係者との協議は、全て落札者において行ってください。 3 現地説明会は実施しません。入札参加申込前に必ず現地をご確認ください。 4 図面等の詳細は、本庁舎 10 階、財産管理課にて閲覧できます。 				

* 電気・上下水道の供給については、前面道路までの配線・配管がなされていない場合があるので、別途供給事業者との協議が必要となります。

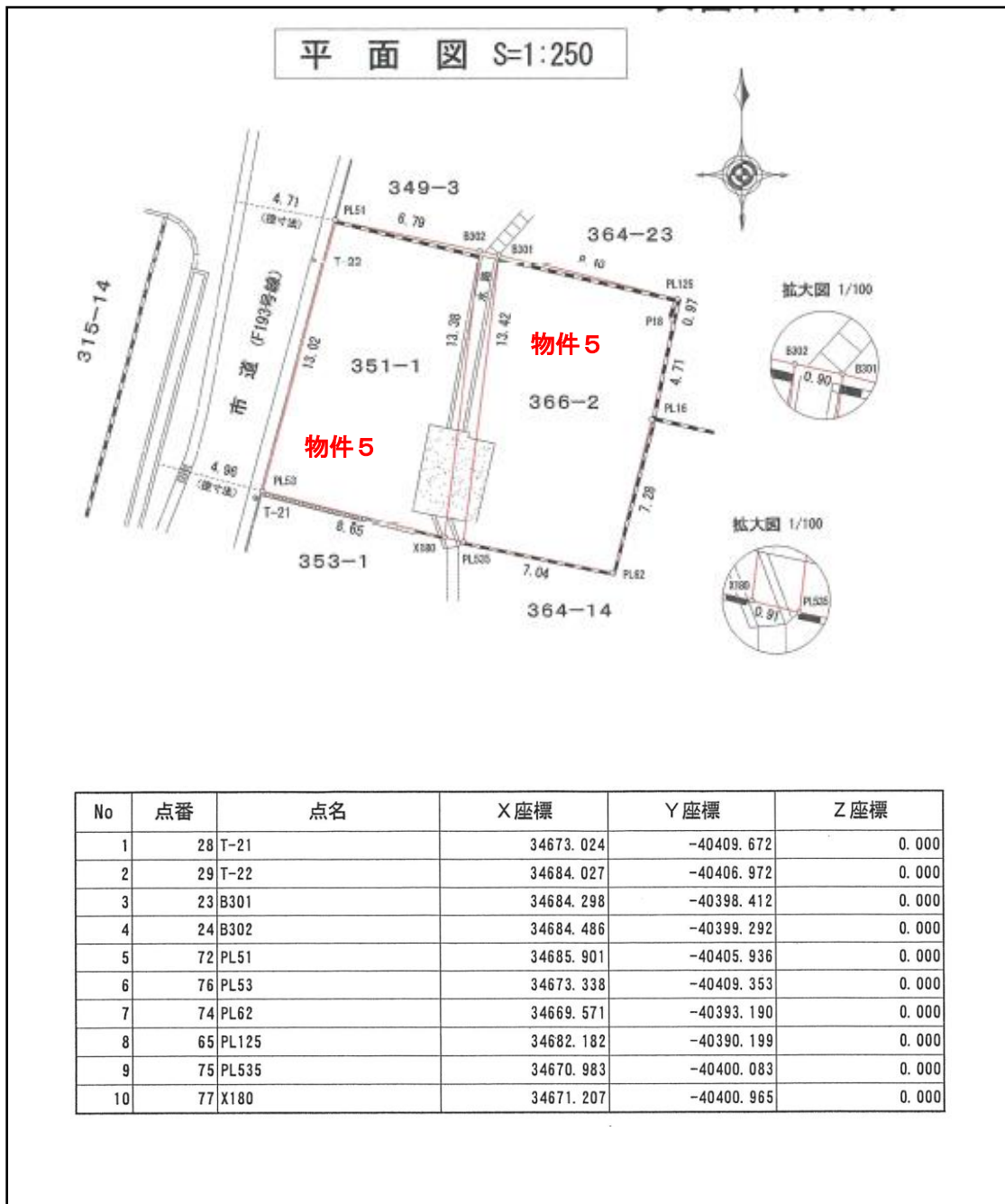
位置图



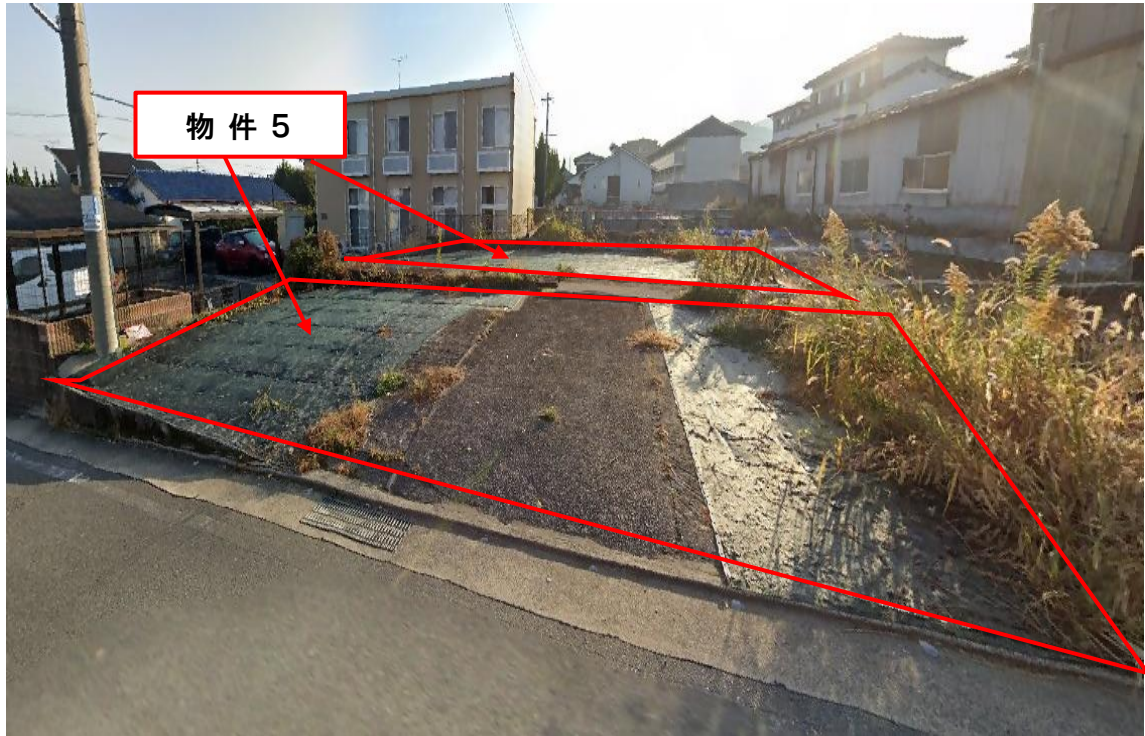
公 图



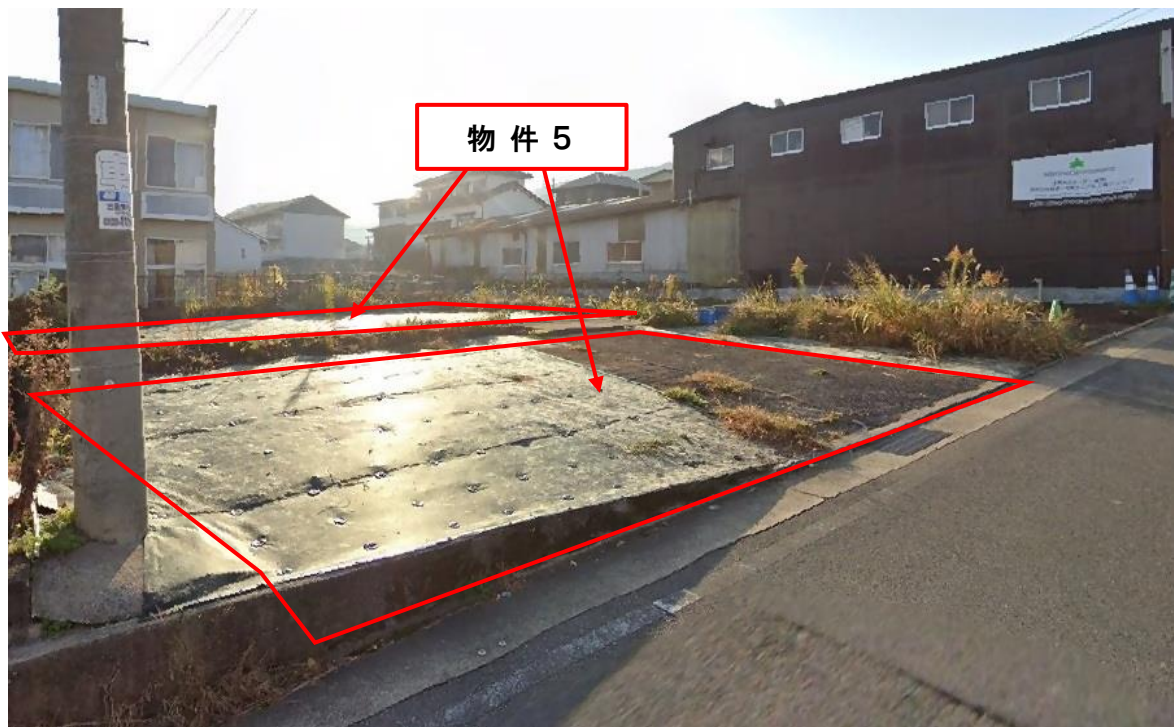
平面図



物件写真



物件の西側より撮影



物件の北西より撮影

【物件番号6】物件の詳細

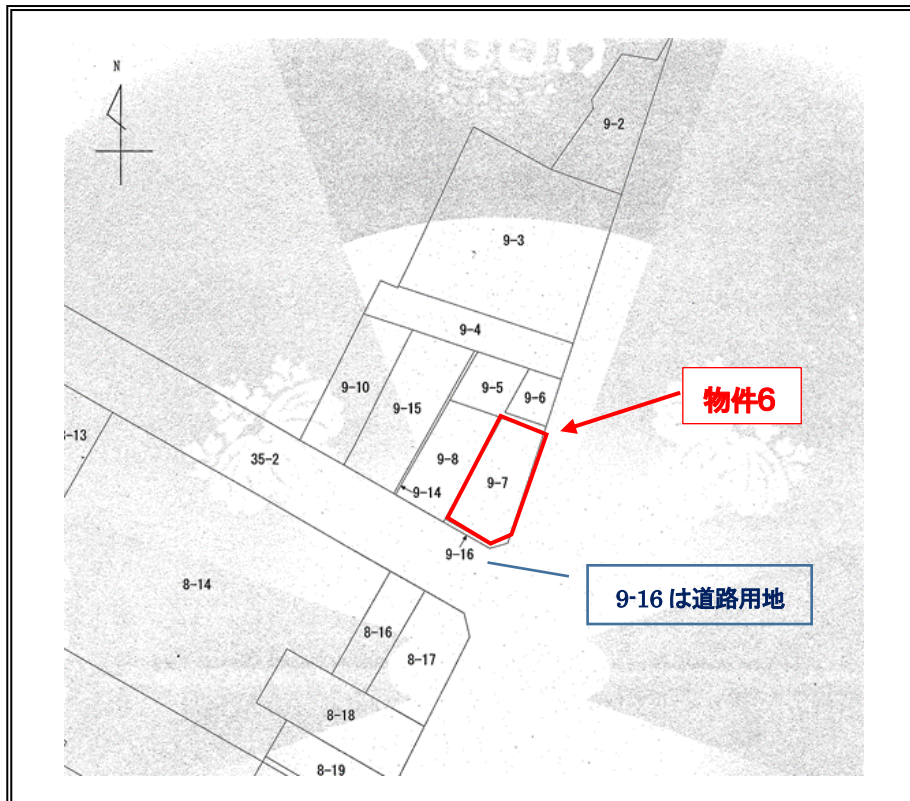
所在地	久留米市城南町9番7			
名称	機材・資材倉庫跡地			
予定価格 =最低売却価格	13,490,000円(約109,600円/㎡)(約362,600円/坪)			
位置	JR「久留米」駅の東方400m(直線距離)			
地目	公簿・現況	宅地	面積	公簿・実測 123.00㎡(約37坪)
形状	台形	間口	約8.0m	奥行 約17.5m
道路状況	東側：幅員約8.0m 南西側：幅員約10m 舗装市道			
法令等に基づく制限	都市計画区域	市街化区域	用途地域	第一種住居地域
	建ぺい率	70%	容積率	200%
	防火地域等	—	その他の制限	—
供給処理施設の状況	電気	引込可能	上水道	引込可能
	ガス	都市ガス	下水道	引込可能
交通機関	鉄道	JR「久留米」駅 西方400m(直線距離)		
	バス	西鉄「築島」バス停 南東方約100m(直線距離)		
公共施設	小学校	篠山小学校 北北東方約260m(直線距離)		
	中学校	城南中学校 北東方約100m(直線距離)		
	その他	久留米市役所本庁舎 東方約210m(直線距離)		
その他	・埋蔵文化財について、開発等を行う場合には、久留米市市民文化部文化財保護課への照会が必要である。			
備考	1 現況での引渡しとなります。 2 越境物等に関する関係者との協議は、全て落札者において行ってください。 3 現地説明会は実施しません。入札参加申込前に必ず現地をご確認ください。 4 図面等の詳細は、本庁舎10階、財産管理課にて閲覧できます。			

* 電気・上下水道の供給については、前面道路までの配線・配管がなされていない場合があるので、別途供給事業者との協議が必要となります。

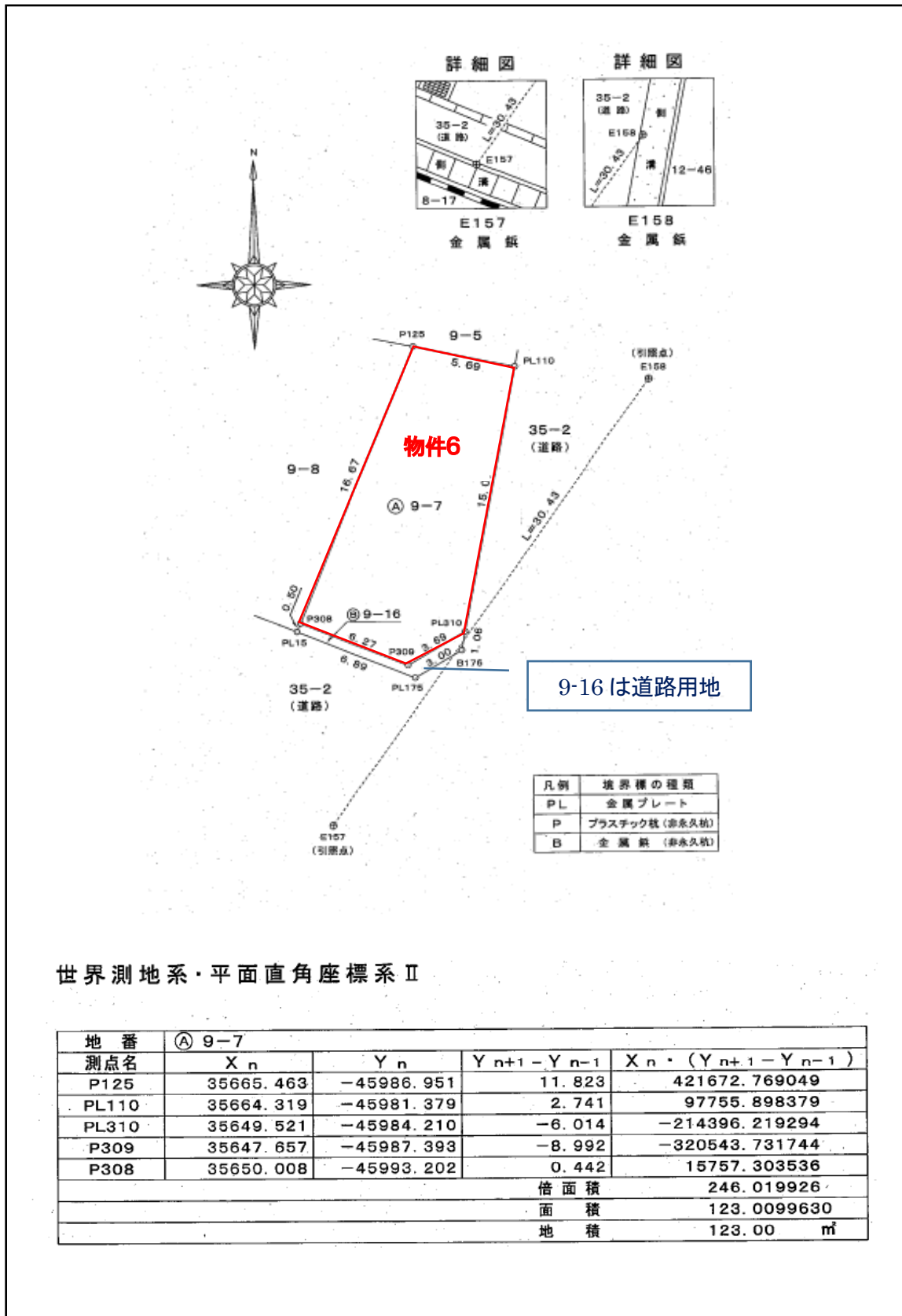
位置図



公 図



平面図



世界測地系・平面直角座標系Ⅱ

地番	㊤ 9-7				
測点名	X_n	Y_n	$Y_{n+1} - Y_{n-1}$	$X_n \cdot (Y_{n+1} - Y_{n-1})$	
P125	35665.463	-45986.951	11.823	421672.769049	
PL110	35664.319	-45981.379	2.741	97755.898379	
PL310	35649.521	-45984.210	-6.014	-214396.219294	
P309	35647.657	-45987.393	-8.992	-320543.731744	
P308	35650.008	-45993.202	0.442	15757.303536	
			倍面積	246.019926	
			面積	123.0099630	
			地積	123.00 m ²	



物件の南東側より撮影



物件の北東側より撮影