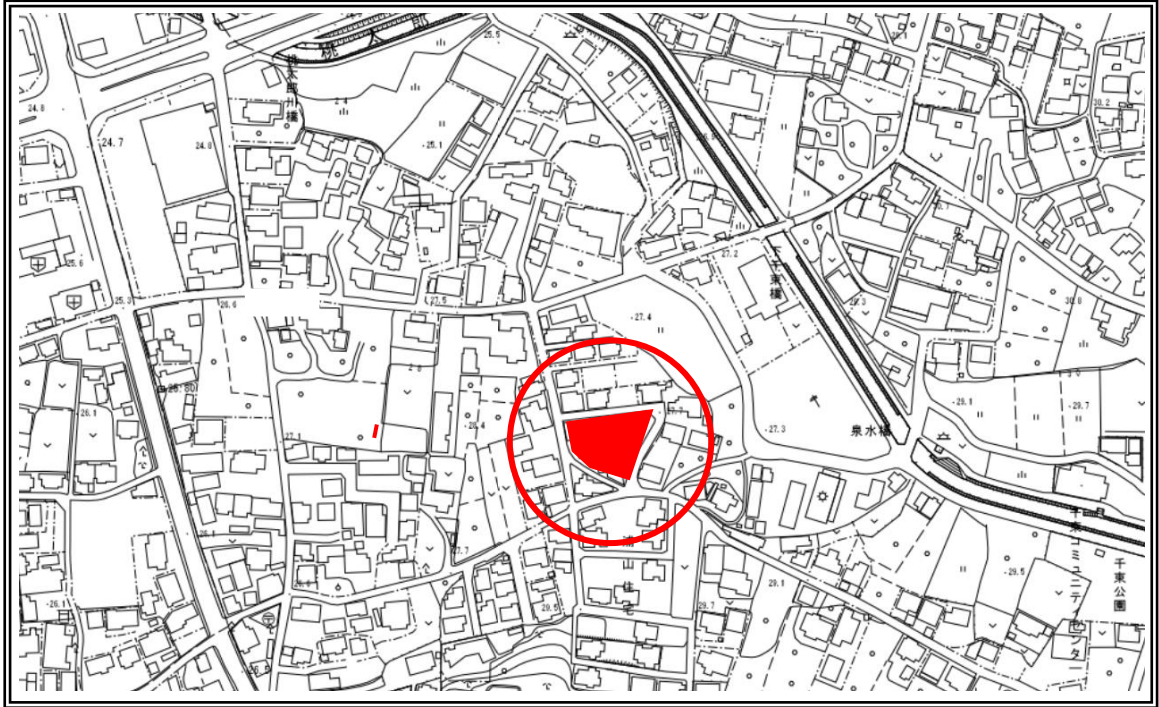


## 【物件番号 13】物件の詳細

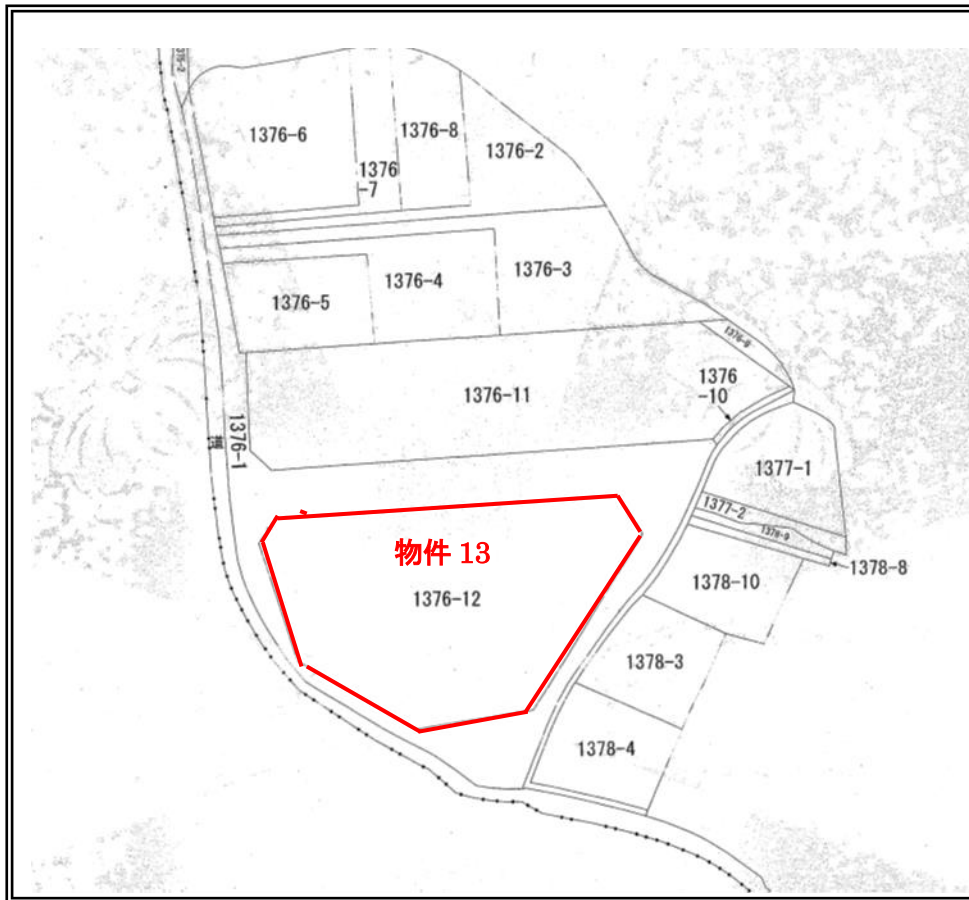
所在地	久留米市上津町字上中川 1376 番 12			
名称	上津町住宅跡地			
予定価格 =最低売却価格	54,400,000 円(約 50,700 円/㎡) (約 167,500 円/坪)			
位置	JR「南久留米」駅の南方約 1.7km (直線距離)			
地目	公簿・現況	宅地	面積	公簿・実測 1073.46 ㎡ (約 324 坪)
形状	不整形	間口	約 45.0m	奥行 約 28.0m
道路状況	東側、西側、北側、南西側：幅員約 5m 舗装市道			
法令等に基づく制限	都市計画区域	市街化区域	用途地域	第 1 種低層住居地域
	建ぺい率	50%	容積率	80%
	防火地域等	—	その他の制限	—
供給処理施設の状況	電気	引込可能	上水道	引込可能
	ガス	プロパンガス	下水道	引込可能
交通機関	鉄道	JR「南久留米」駅 北方約 1.7km (直線距離)		
	バス	西鉄「上津荒木」バス停 北西方約 280m (直線距離) 西鉄「上津町」バス停 南西方約 300m (直線距離)		
公共施設	小学校	上津小学校 南方約 800m (直線距離)		
	中学校	明星中学校 東方約 650m (直線距離)		
	その他	上津市民センター 西方約 630m (直線距離)		
その他	<ul style="list-style-type: none"> <li>・埋蔵文化財について、開発等を行う場合には、久留米市市民文化部文化財保護課への照会が必要である。</li> <li>・敷地内に電柱 3 本・街灯 1 本が設置されている。</li> </ul>			
備考	<ol style="list-style-type: none"> <li>1 現況での引渡しとなります。</li> <li>2 越境物等に関する関係者との協議は、全て落札者において行ってください。</li> <li>3 現地説明会は実施しません。入札参加申込前に必ず現地をご確認ください。</li> <li>4 図面等の詳細は、本庁舎 10 階、財産管理課にて閲覧できます。</li> </ol>			

\* 電気・上下水道の供給については、前面道路までの配線・配管がなされていない場合があるので、別途供給事業者との協議が必要となります。

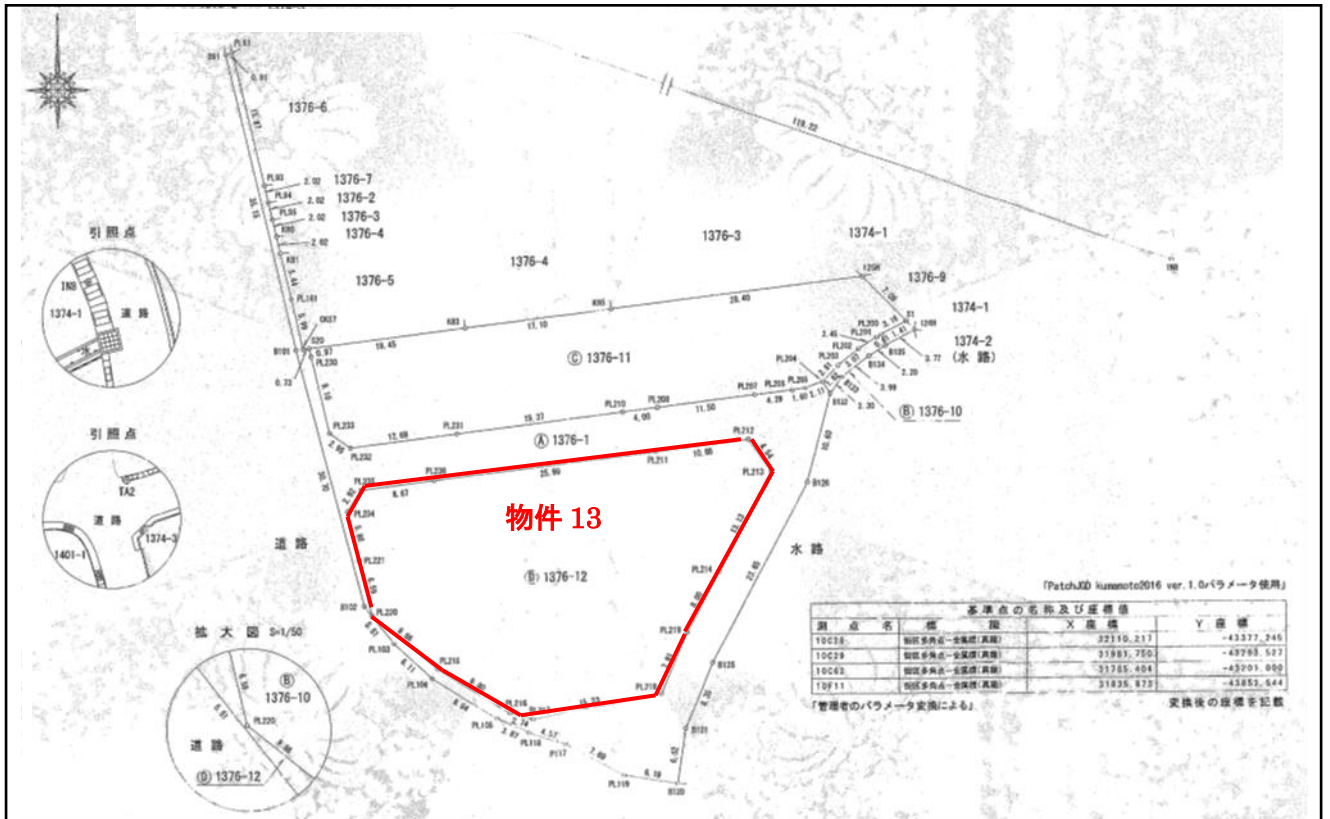
位置图



公图

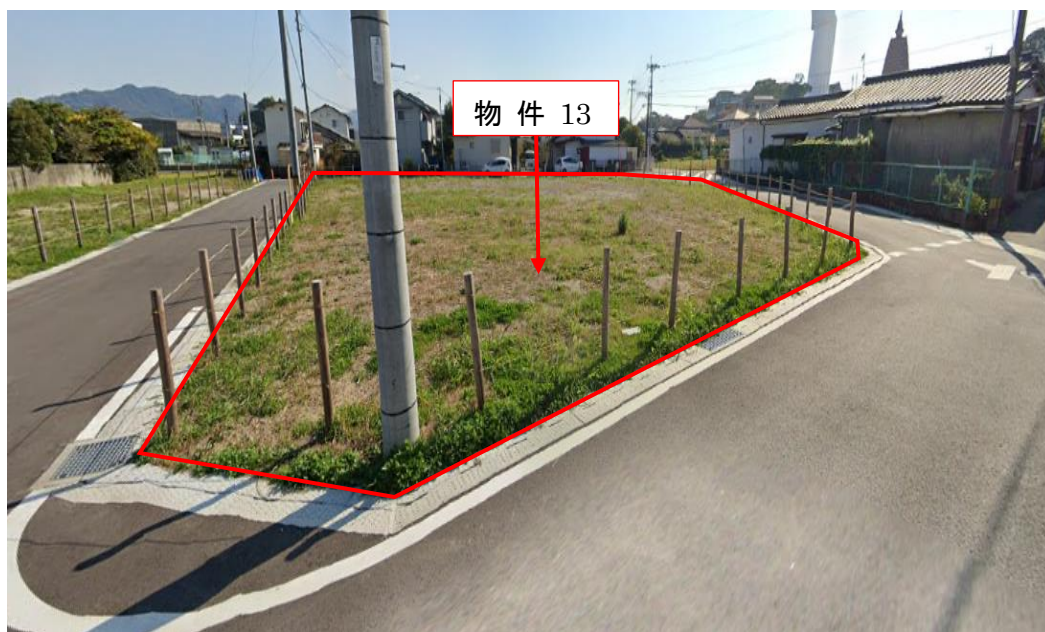


平面図



地番	① 1376-12				
NO	X <sub>n</sub>	Y <sub>n</sub>	Y <sub>n+1</sub> - Y <sub>n-1</sub>	X <sub>n</sub> × (Y <sub>n+1</sub> - Y <sub>n-1</sub> )	
PL235	32002.464	-43482.234	10.170	325465.058880	
PL236	32003.538	-43473.629	34.407	1101145.731966	
PL211	32006.690	-43447.827	36.593	1171220.807170	
PL212	32008.052	-43437.036	13.411	429259.985372	
PL213	32004.340	-43434.416	-3.525	-112815.298500	
PL214	31992.738	-43440.561	-10.005	-320087.343690	
PL219	31985.729	-43444.421	-6.932	-221725.073428	
PL218	31978.546	-43447.493	-18.032	-576637.141472	
PL217	31975.699	-43462.453	-17.592	-562516.496808	
PL216	31976.441	-43465.085	-10.926	-349374.594366	
PL215	31981.654	-43473.379	-15.950	-510107.381300	
PL220	31987.867	-43481.035	-9.139	-292337.116513	
PL221	31994.289	-43482.518	-2.764	-88432.214796	
PL234	32000.002	-43483.799	0.284	9088.000568	
			合計	2146.923083	
			合計面積	1073.4615415	
			地積	1073.46 m <sup>2</sup>	

物件写真



物件西側より撮影



物件の東側から撮影