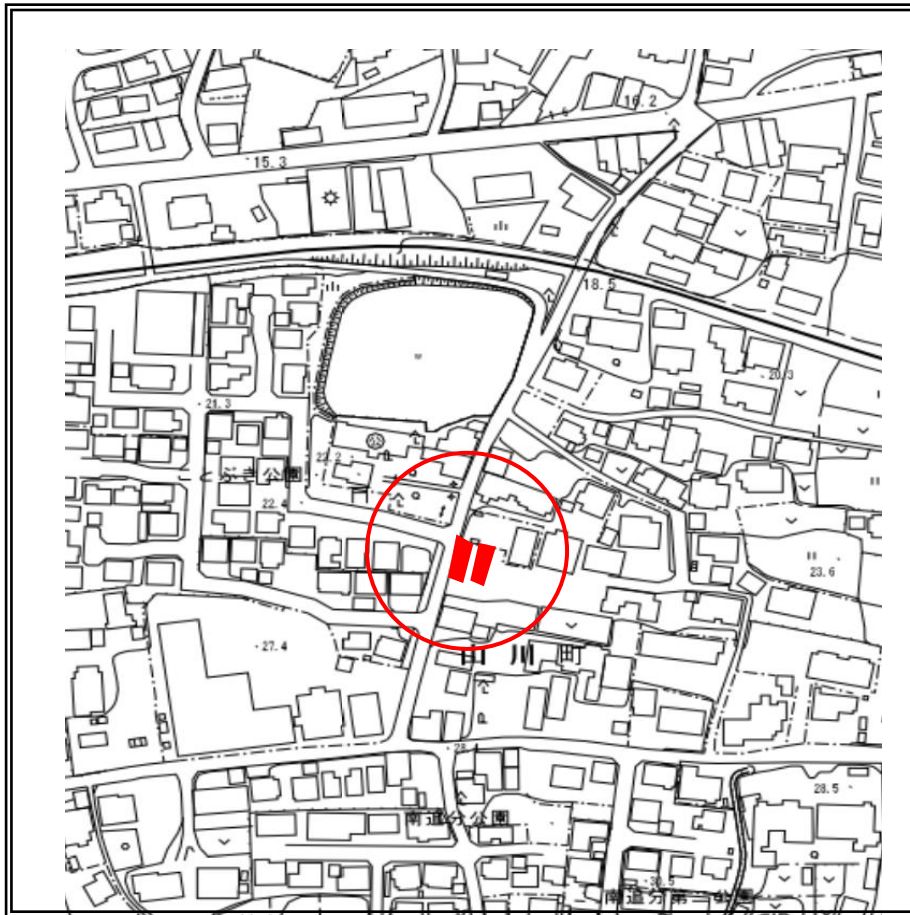


【物件番号5】物件の詳細

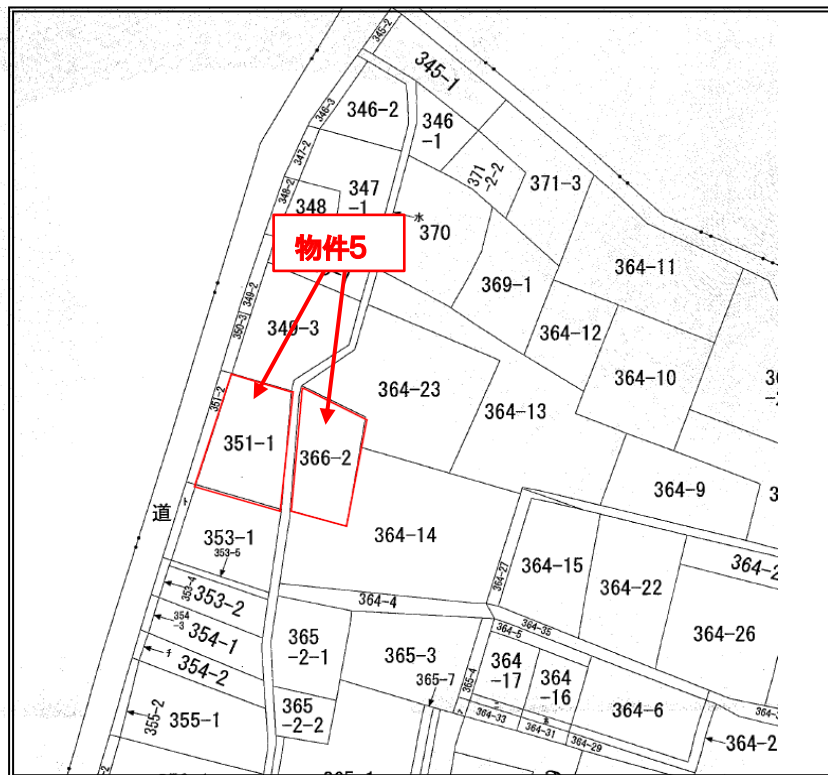
所在地	久留米市山川町字東追分 351 番 1・同所 366 番 2				
名称	山川駐在所跡地				
予定価格 =最低売却価格	6,880,000 円(約 33,100 円/㎡) (約 109,600 円/坪)				
位置	JR 久大線「御井」駅の東南東方約 360m (直線距離)				
地目	公簿・現況	宅地	面積	公簿・実測	106.44 ㎡・101.15 ㎡ 合計: 207.59 ㎡ (約 62 坪) 水路の面積は含まず。
形状	やや不整形	間口	約 13.0m	奥行	約 16.8m
道路状況	西側: 幅員約 7.7m 舗装市道				
法令等に基づく制限	都市計画区域	市街化区域	用途地域	第一種住居地域	
	建ぺい率	60%	容積率	200%	
	防火地域等	土砂災害警戒区域	その他の制限	-	
供給処理施設の状況	電気	引込可能	上水道	引込可能	
	ガス	プロパンガス	下水道	引込可能	
交通機関	鉄道	JR 久大線「御井」駅 西北西方約 360m (直線距離)			
	バス	西鉄「追分」バス停 北方約 150m (直線距離)			
公共施設	小学校	山川小学校 北東方約 200m (直線距離)			
	中学校	良山中学校 西南西方約 900m (直線距離)			
	その他	千歳市民センター 北西方約 2.2 km (直線距離)			
その他	<ul style="list-style-type: none"> ・埋蔵文化財について、開発等を行う場合には、久留米市市民文化部文化財保護課への照会が必要である。 ・敷地内に電柱等（電柱 1 本）が設置されている。 ・351 番 1 と 366 番 2 との間にある水路には全面に蓋掛けを行い売却物件と一体的に利用することはできません。蓋掛けをする範囲は必要最小限の通路に限られます。また、蓋掛けを行う際には水路管理者の許可が必要になります。手続き窓口は、本庁舎 10 階 都市建設部路政課になります。 				
備考	<ol style="list-style-type: none"> 1 現況での引渡しとなります。 2 越境物等に関する関係者との協議は、全て落札者において行ってください。 3 現地説明会は実施しません。入札参加申込前に必ず現地をご確認ください。 4 図面等の詳細は、本庁舎 10 階、財産管理課にて閲覧できます。 				

* 電気・上下水道の供給については、前面道路までの配線・配管がなされていない場合があるので、別途供給事業者との協議が必要となります。

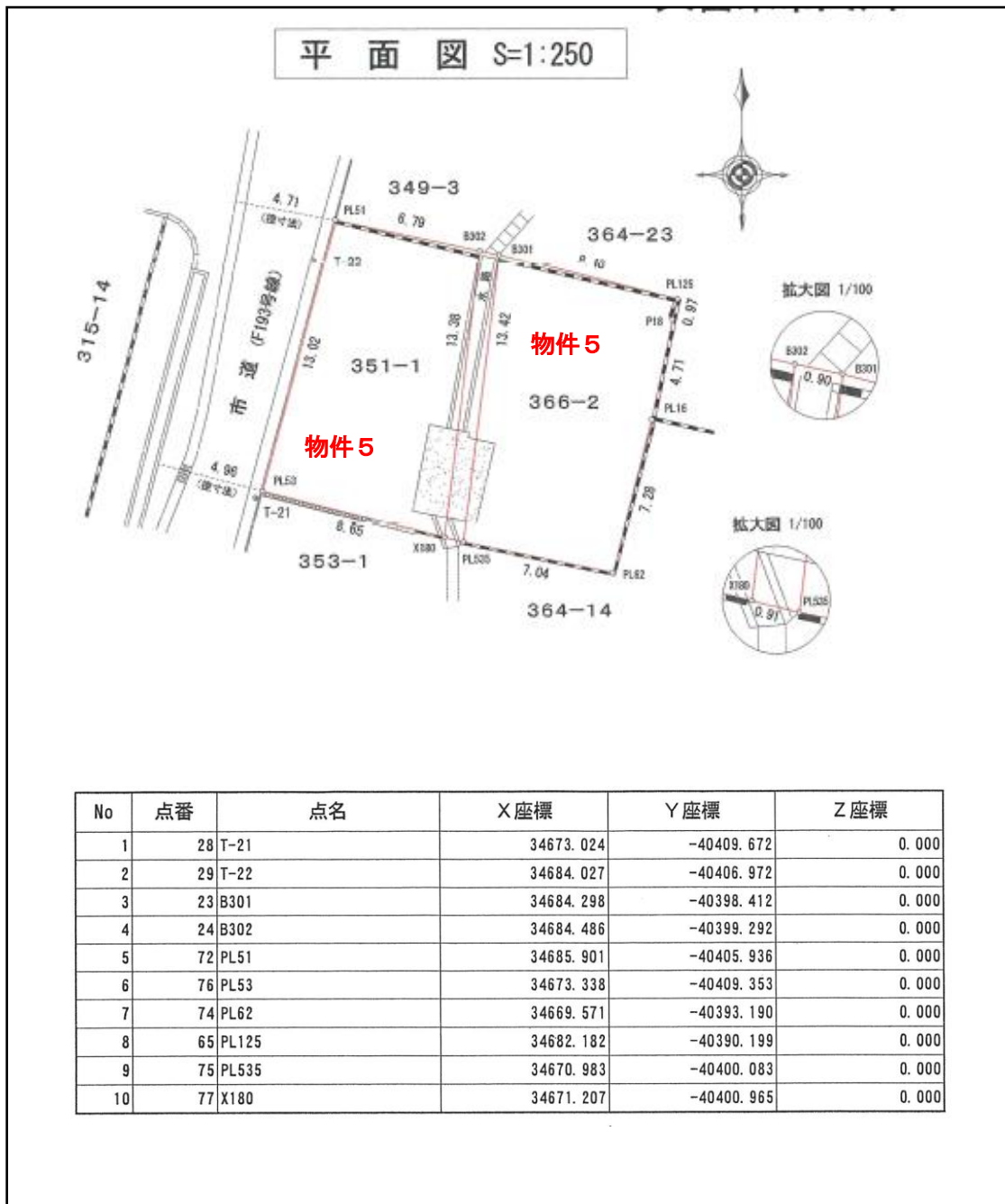
位置图



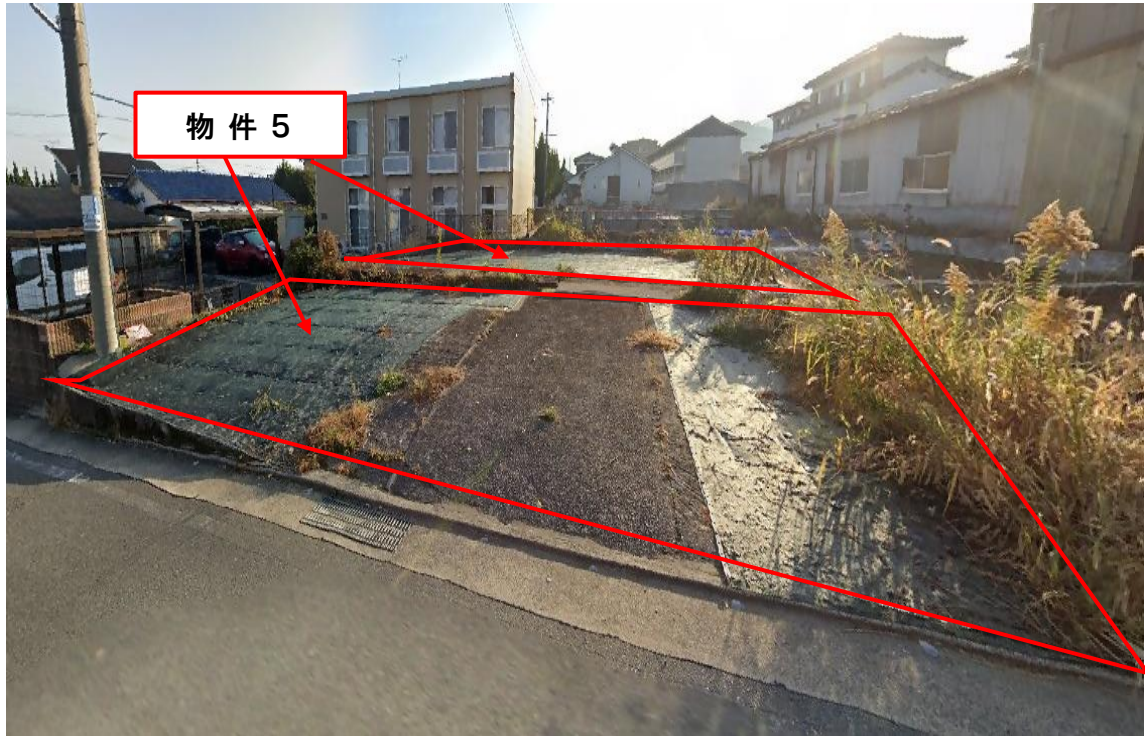
公 图



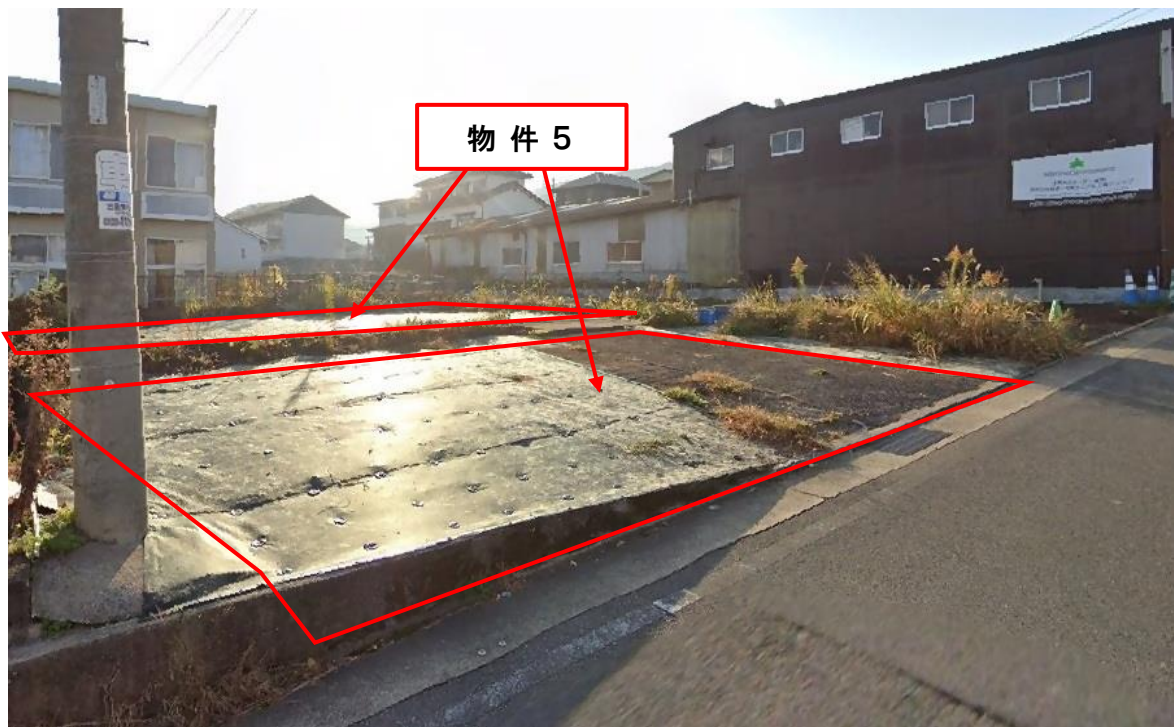
平面図



物件写真



物件の西側より撮影



物件の北西より撮影