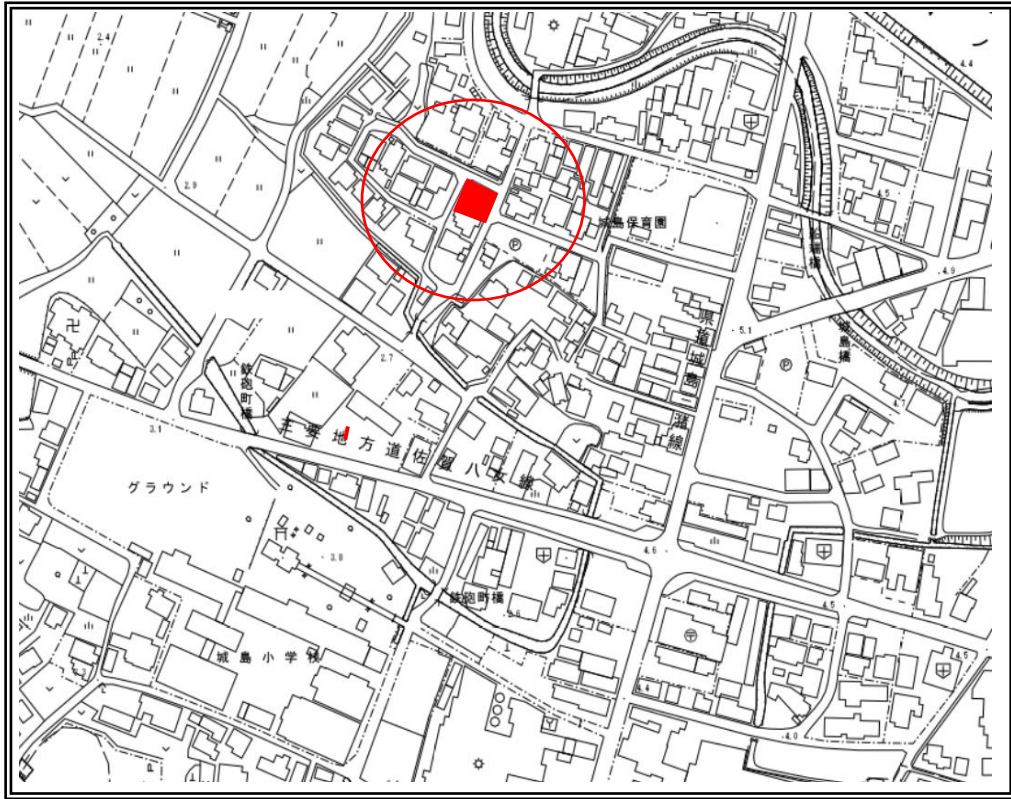


【物件番号 1】物件の詳細

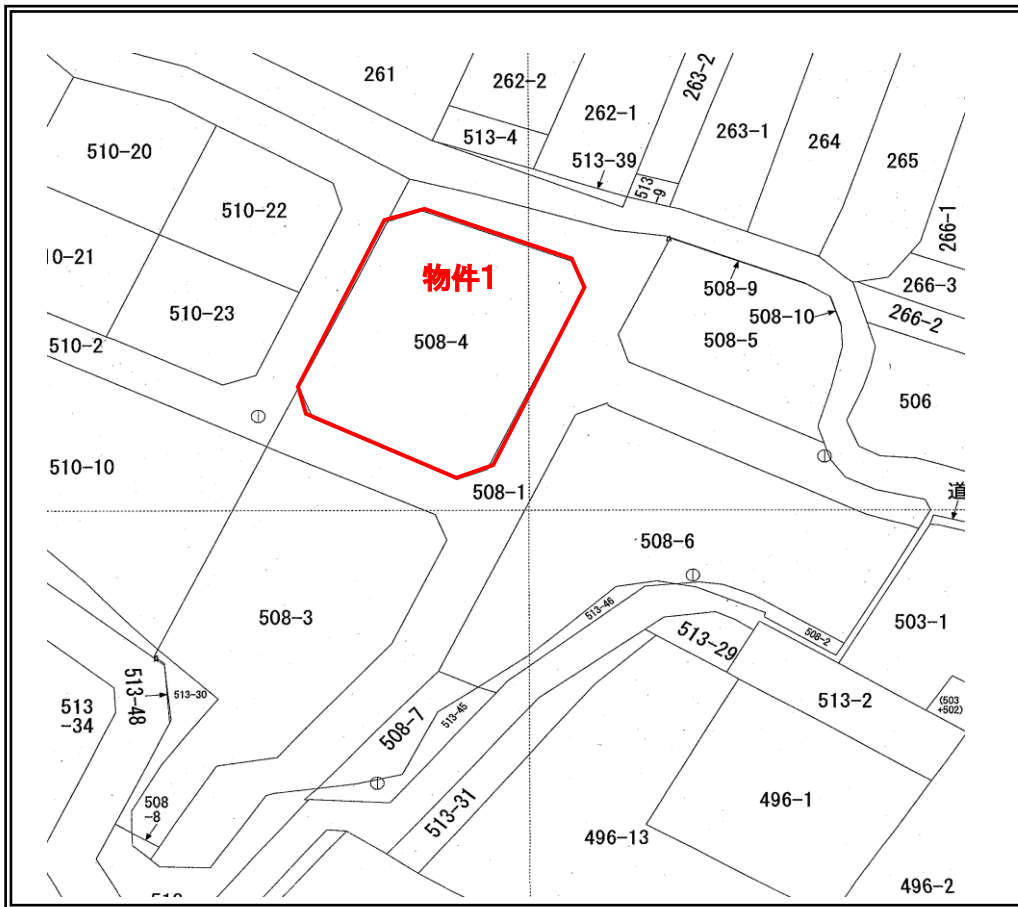
所在地	久留米市城島町城島字日渡 508 番 4			
名称	日渡住宅跡地			
予定価格 =最低売却価格	6,140,000 円(約 13,500 円/㎡) (約 44,600 円/坪)			
位置	城島総合支所から 北方約 710m (直線距離)			
地目	公簿・現況	宅地	面積	公簿・実測 454.67 ㎡ (約 137 坪)
形状	長方形	間口	約 25.0m	奥行 約 19.0m
道路状況	北東、北西、南東：幅員約 5m 舗装市道、南西：幅員約 5m 舗装道路			
法令等に基 づく制限	都市計画区域	非線引区域	用途地域	第 1 種住居地域
	建ぺい率	60%	容積率	200%
	防火地域等	—	その他の制限	—
供給処理施 設の状況	電気	引込可能	上水道	引込可能
	ガス	プロパンガス	下水道	引込可能
交通機関	鉄道	西鉄「犬塚駅」南東方約 3.9 km (直線距離)		
	バス	西鉄「城島中町」バス停 南東方約 200m (直線距離)		
公共施設	小学校	城島小学校 南南西方約 240m (直線距離)		
	中学校	城島中学校 南西方約 1.2 km (直線距離)		
	その他	城島総合支所 南方約 710m (直線距離)		
その他	<ul style="list-style-type: none"> ・埋蔵文化財について、開発等を行う場合には、久留米市市民文化部文化財保護課への照会が必要である。 ・敷地内に電柱等（電柱 1 本）が設置されている。 			
備考	<ol style="list-style-type: none"> 1 現況での引渡しとなります。 2 越境物等に関する関係者との協議は、全て落札者において行ってください。 3 現地説明会は実施しません。入札参加申込前に必ず現地をご確認ください。 4 図面等の詳細は、本庁舎 10 階、財産管理課にて閲覧できます。 			

* 電気・上下水道の供給については、前面道路までの配線・配管がなされていない場合があるので、別途供給事業者との協議が必要となります。

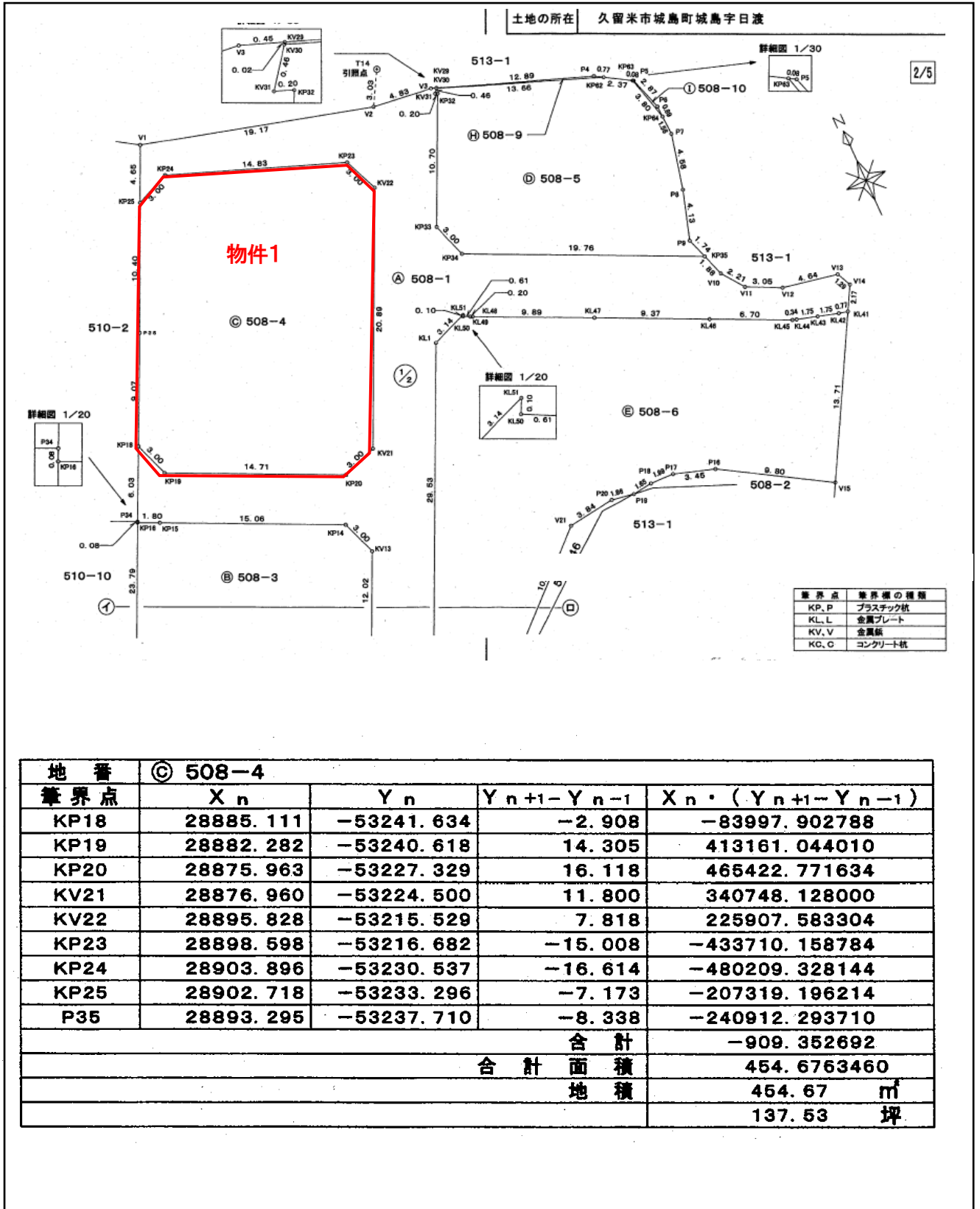
位置図



公図



平面図



地番	◎ 508-4				
筆界点	X_n	Y_n	$Y_{n+1} - Y_{n-1}$	$X_n \cdot (Y_{n+1} - Y_{n-1})$	
KP18	28885.111	-53241.634	-2.908	-83997.902788	
KP19	28882.282	-53240.618	14.305	413161.044010	
KP20	28875.963	-53227.329	16.118	465422.771634	
KV21	28876.960	-53224.500	11.800	340748.128000	
KV22	28895.828	-53215.528	7.818	225907.583304	
KP23	28898.598	-53216.682	-15.008	-433710.158784	
KP24	28903.896	-53230.537	-16.614	-480209.328144	
KP25	28902.718	-53233.296	-7.173	-207319.196214	
P35	28893.295	-53237.710	-8.338	-240912.293710	
		合計		-909.352692	
		合計面積		454.6763460	
		地積		454.67 m ²	
				137.53 坪	

物件写真



物件の北東から撮影



物件の南西より撮影