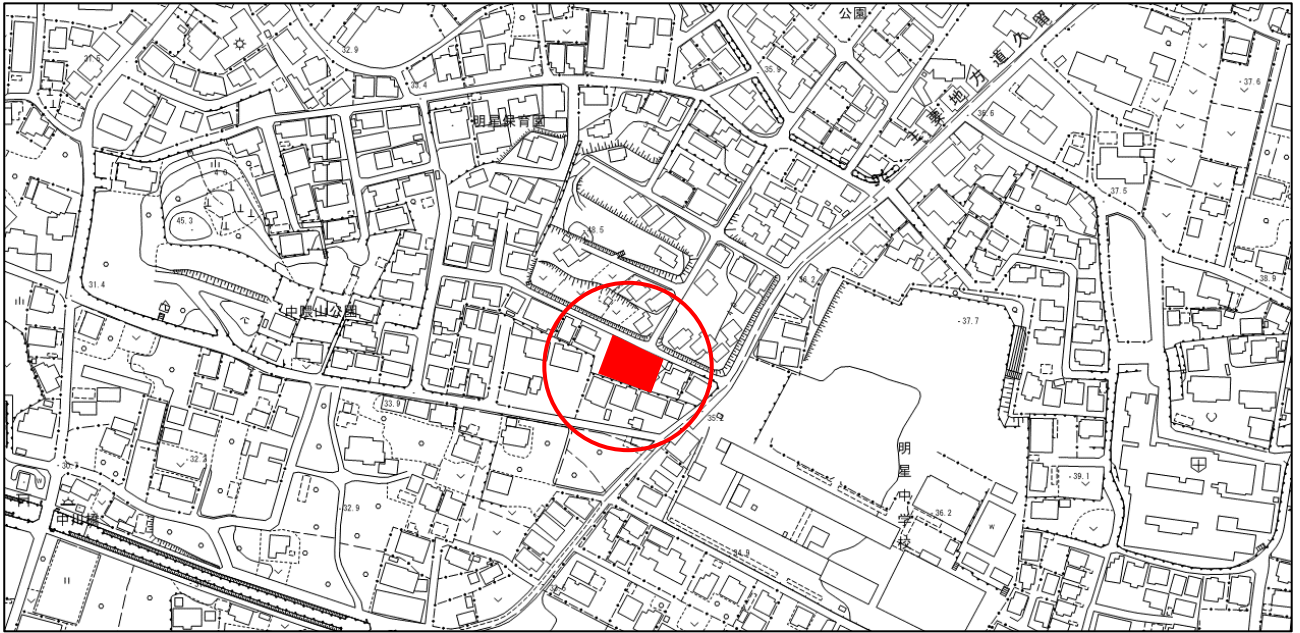


【物件番号 1】物件の詳細

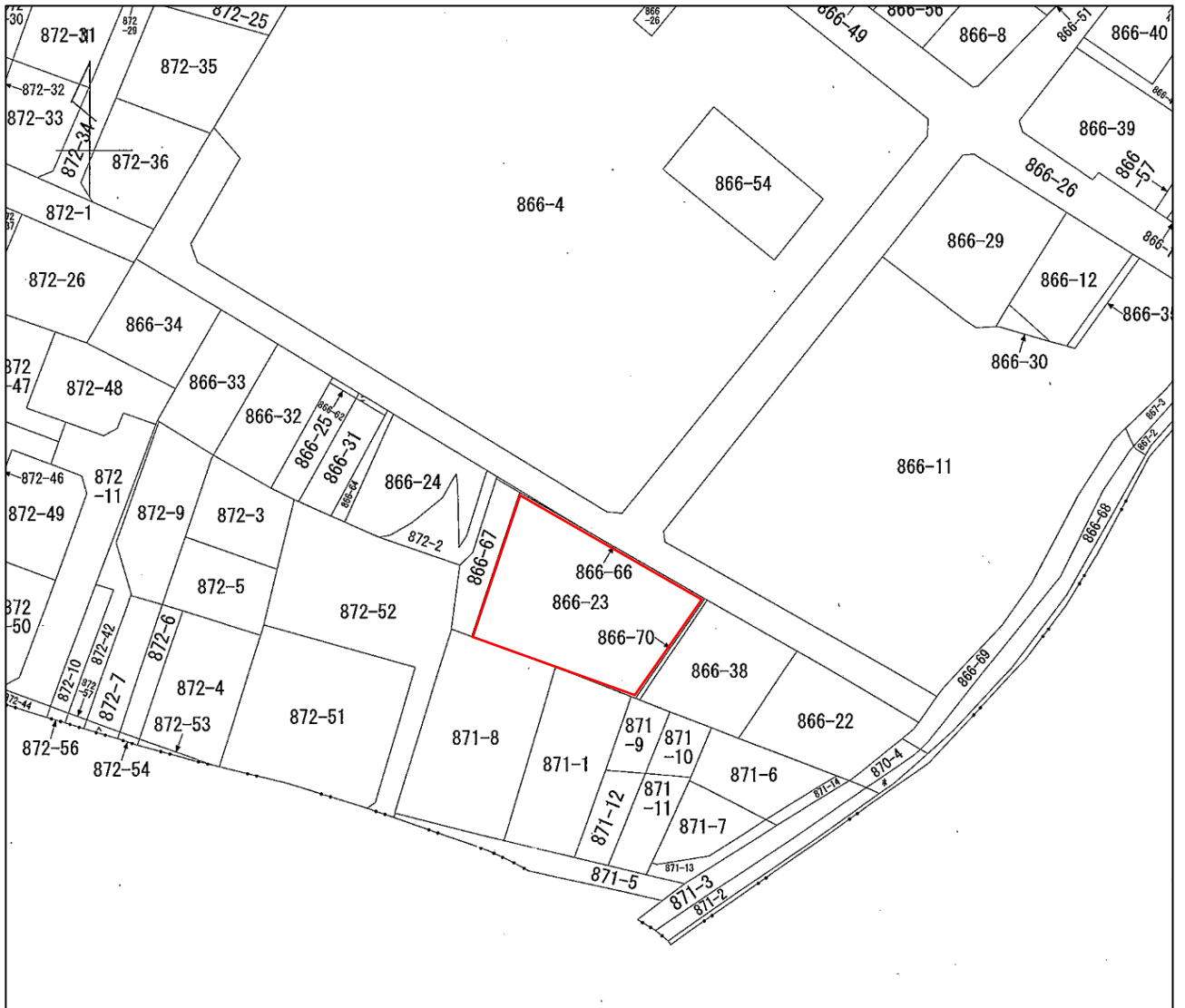
所在地	久留米市国分町字中隈山 866 番 23			
名称	中隈山住宅跡地			
予定価格 =最低売却価格	23,358,000 円 (38,600 円/㎡) (約 127,400 円/坪)			
位置	明星中学校の西北西方約 100m (直線距離)			
地目	公簿・現況	宅地	面積	公簿・実測 606.37 ㎡ (約 184 坪)
形状	長方形	間口	約 29m	奥行 約 20.7m
道路状況	北側：幅員約 4.0m舗装市道			
法令等に基づく制限	都市計画区域	市街化区域	用途地域	第 1 種低層住居専用地域
	建ぺい率	50%	容積率	80%
	防火地域等	—	その他の制限	最低敷地面積 165 ㎡ 外壁の後退距離 1.0m 高さ制限 10m
供給処理施設 の状況	電気	引込可能	上水道	引込可能
	ガス	プロパンガス	下水道	引込可能
交通機関	鉄道	JR久大本線「南久留米」駅 北北西方約 1.8km (直線距離)		
	バス	西鉄「大学医療センター入口」バス停 北東方約 500m (直線距離)		
公共施設	小学校	東国分小学校 北方約 1.3km (直線距離)		
	中学校	明星中学校 西北西方約 100m (直線距離)		
	その他	高牟礼市民センター 北東方約 1.3km (直線距離)		
その他	<ul style="list-style-type: none"> ・埋蔵文化財について、現状では埋蔵文化財の包蔵は認められません。 ・敷地の南面は法面（一部石垣、一部モルタル）です。 ・敷地内に側溝があり、現状では西側隣接地に流末があるため、西側に流出しないような措置が必要です。 ・敷地内に電柱 1 本あり。 ・北側に隣接する 866 番 66 は道路の一部です。 			
備考	<ol style="list-style-type: none"> 1 現況での引渡しとなります。 2 越境物等に関する関係者との協議は、全て落札者において行ってください。 3 現地説明会は実施しません。入札参加申込前に必ず現地をご確認ください。 4 図面等の詳細は、本庁舎 10 階、財産管理課にて閲覧できます。 			

* 電気・ガス・上下水道の供給については、前面道路までの配線・配管がなされていない場合があるので、別途供給事業者との協議が必要となります。

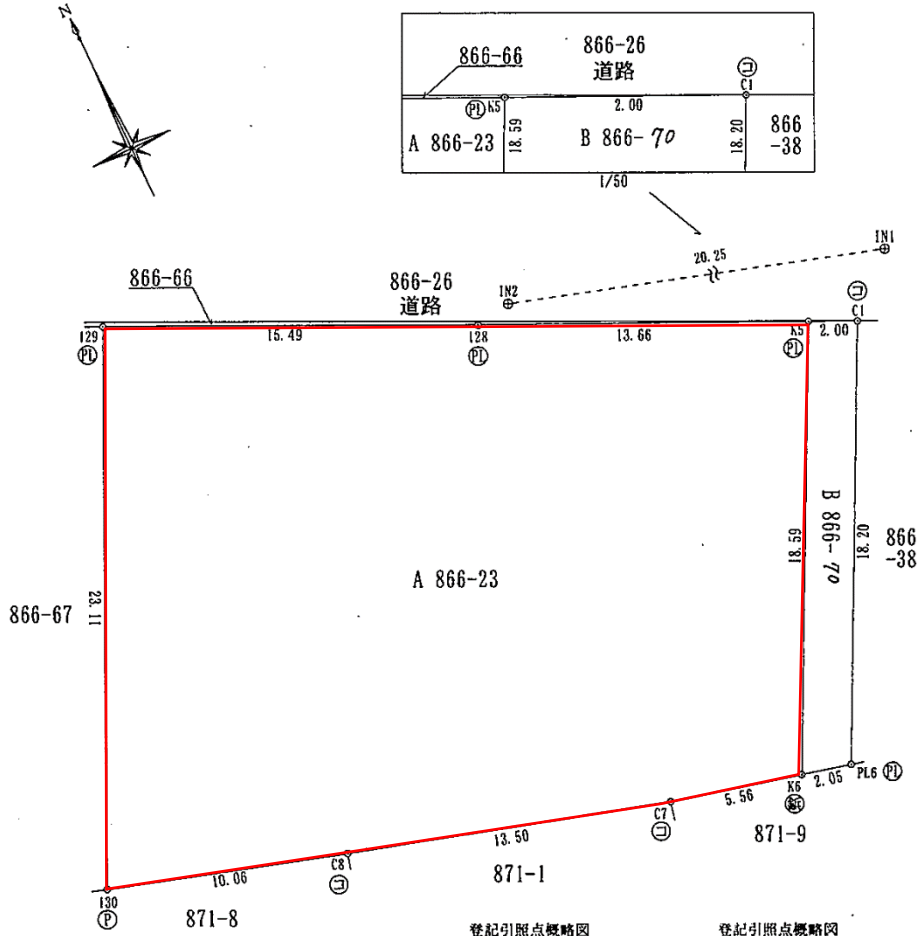
位置图



公图



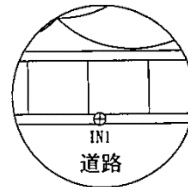
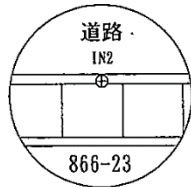
平面図



登記引照点概略図

登記引照点概略図

- 境界標の種類
- Ⓧ …… 金属プレート
 - Ⓧ …… コンクリート杭
 - Ⓧ …… プラスチック杭
 - Ⓧ …… 金属釘



地番	A 866-23		
測点	Xn	Yn	(Xn+1 - Xn-1) Yn
C8	32004.825	-42850.237	282952.571509
C7	32001.101	-42837.258	215005.376185
K6	31999.806	-42831.854	-659783.197966
K5	32016.505	-42823.681	-957622.684568
128	32022.168	-42836.108	-521354.826840
129	32028.676	-42850.168	619766.737899
130	32007.704	-42859.876	1022248.764760
		倍面積	1212.740980
		面積	606.3704898
		地積	606.37 m ²

物件写真



物件北西側から南東向きに撮影

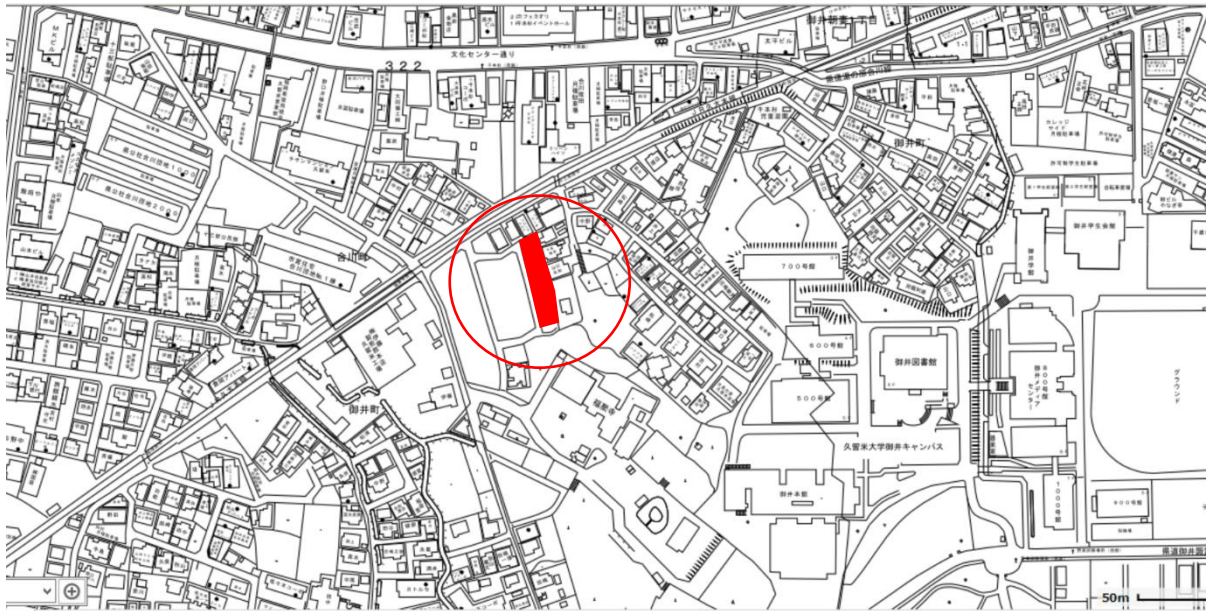


物件北側から南向きに撮影

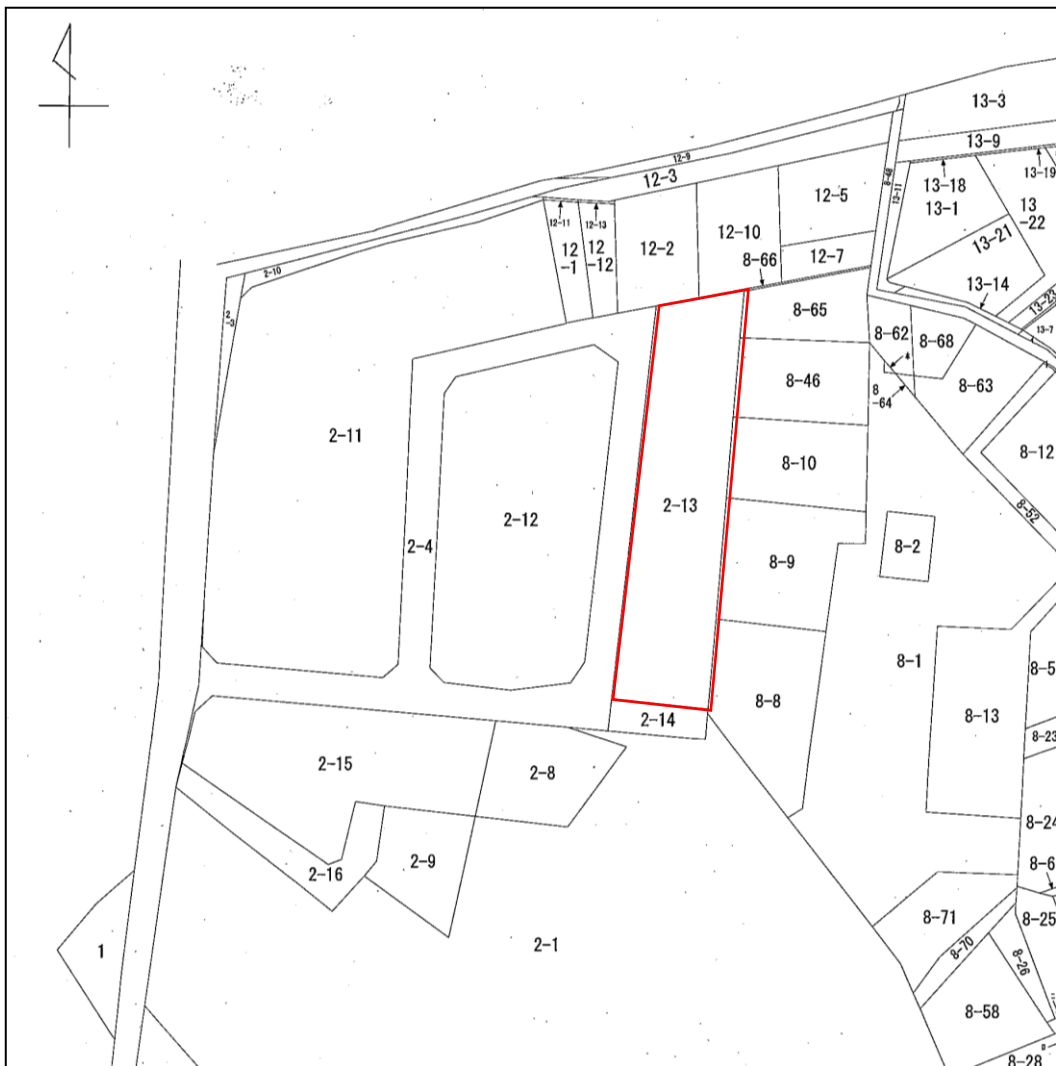
【物件番号2】物件の詳細

所在地	久留米市合川町字福聚寺2番13			
名称	合川住宅跡地（北側）			
予定価格 =最低売却価格	27,108,000円（約33,100円/㎡）（約109,200円/坪）			
位置	久留米大学御井キャンパスの西方約200m（直線距離）			
地目	公簿・現況	宅地	面積	公簿・実測 820.81㎡（約248坪）
形状	不整形	間口	約12m	奥行 約43m
道路状況	西側：幅員約5m舗装市道 北側：幅員約5m舗装市道			
法令等に基づく制限	都市計画区域	市街化区域	用途地域	第1種中高層住居専用地域
	建ぺい率	60%	容積率	200%
	防火地域等	—	その他の制限	—
供給処理施設の状況	電気	引込可能	上水道	引込可能
	ガス	プロパンガス	下水道	引込可能
交通機関	鉄道	JR久大本線「久留米大学前駅」北東方約530m（直線距離）		
	バス	西鉄「千本杉」バス停 北方約150m（直線距離） 西鉄バス「池の谷」バス停 南方約320m（直線距離）		
公共施設	小学校	合川小学校 北方約1.0km（直線距離）		
	中学校	良山中学校 東方約1.2m（直線距離）		
	その他	高牟礼市民センター 南方約1.5km（直線距離）		
その他	<ul style="list-style-type: none"> ・埋蔵文化財について、開発等を行う場合には、久留米市市民文化部文化財保護課への照会が必要である。 ・西側の道路より高くなっている。 ・敷地内から東側隣接地にかけて、竹林が自生している。 ・ガス、上・下水道の配管状況や引き込みに関しては、必ず関係機関にお問い合わせください。 			
備考	<p>1 現況での引渡しとなります。</p> <p>2 越境物等に関する関係者との協議は、全て落札者において行ってください。</p> <p>3 現地説明会は実施しません。入札参加申込前に必ず現地をご確認ください。</p> <p>3 図面等の詳細は、本庁舎10階、財産管理課にて閲覧できます。</p>			

位置図



公図



物件写真



物件北側から南向きに撮影



物件南側から北向きに撮影