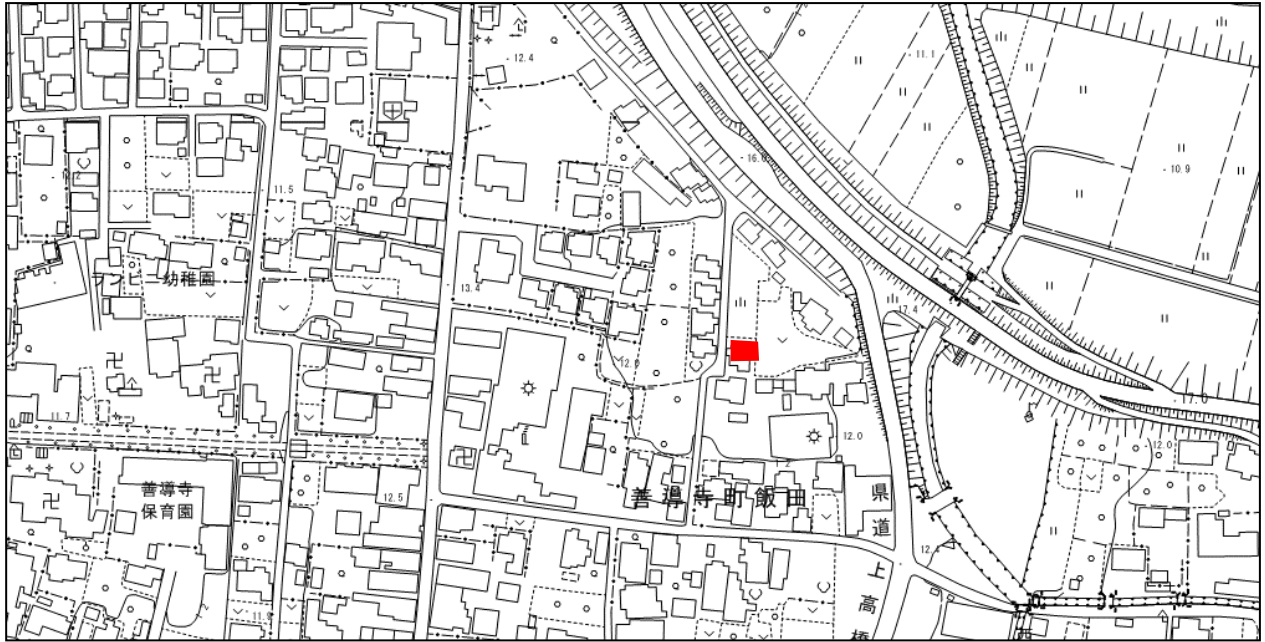


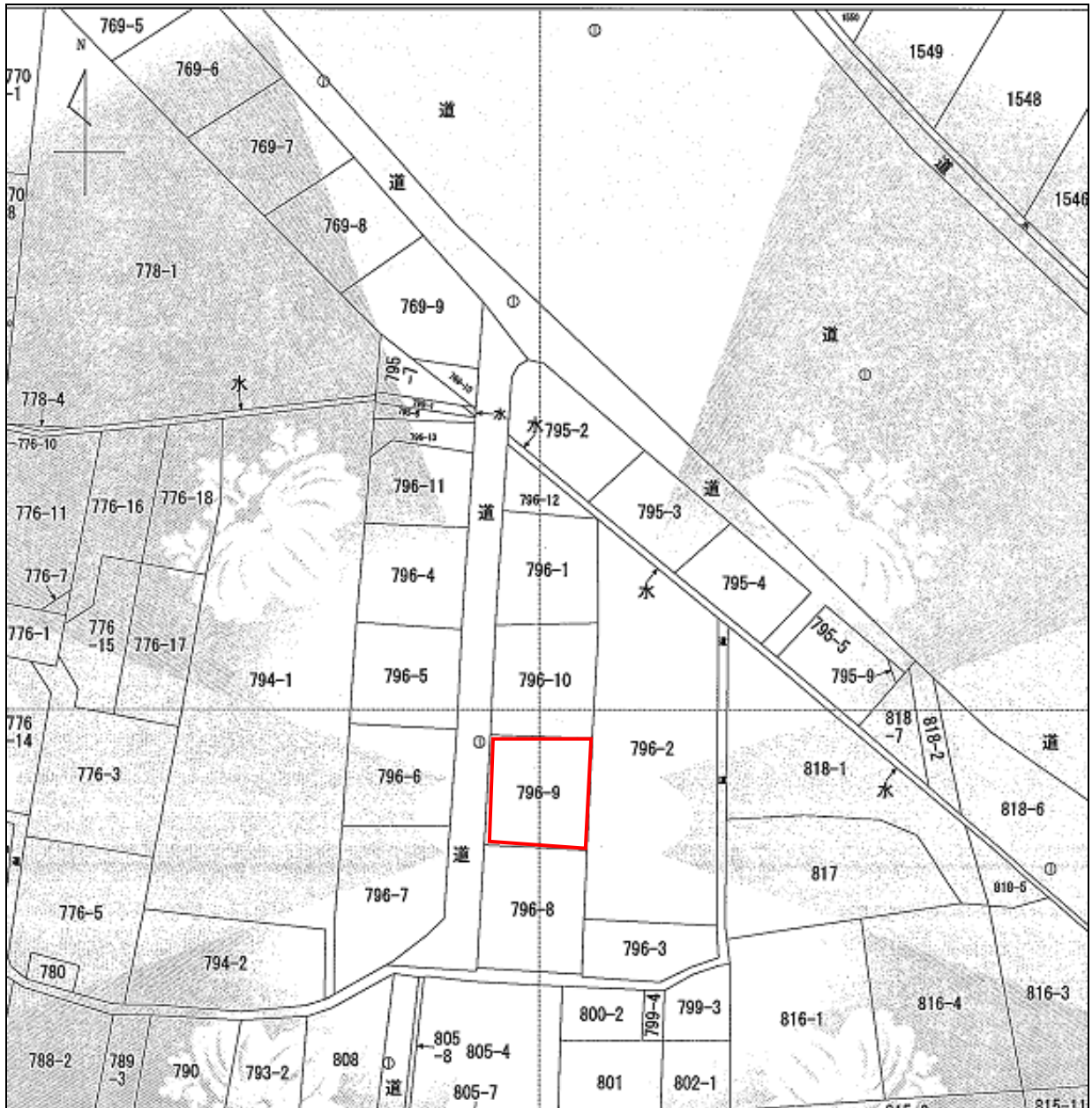
【物件 5】 物件の詳細

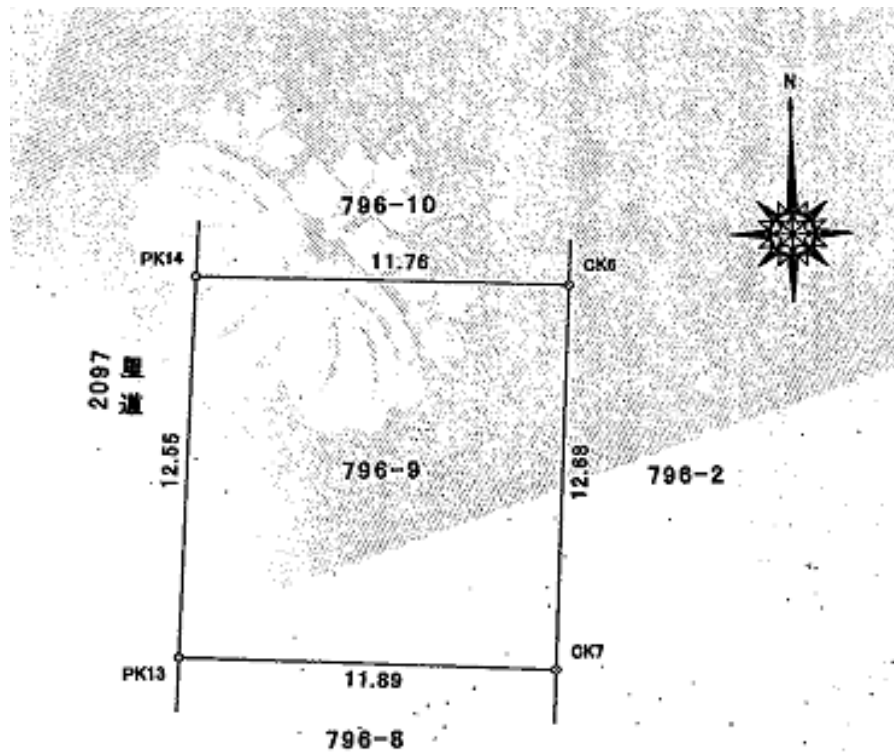
所在地	久留米市善導寺町飯田字石見堂 796 番 9				
名称	旭町住宅跡地				
予定価格 =最低売却価格	3,118,000 円 (約 20,900 円/㎡) (約 69,300 円/坪)				
地目	公簿	宅地	面積	公簿	149.13 ㎡ (約 45 坪)
	現況	宅地		実測	149.13 ㎡ (約 45 坪)
形状	ほぼ正方形	間口	約 12.5m	奥行	約 11.5m
道路状況	西側舗装有効幅員 3.5m 里道 (建築基準法 4 2 条 2 項道路) に等高接面 中間画地				
法令等に基づく 制限	都市計画区域	市街化区域			
	用途地域	第 1 種住居地域			
	建ぺい率	60%	容積率	160%	
	防火地域等	—			
	その他の制限				
供給処理施設の 状況	電気	引込可能			
	ガス	プロパンガス			
	上水道	引込可能			
	下水道	引込可能			
交通機関	鉄道	JR 久大本線善導寺駅 南方約 1.1km (直線距離)			
	バス	西鉄バス与田バス停 南西法約 1.0km (直線距離)			
公共施設	小学校	善導寺小学校 南西方約 770m (直線距離)			
	中学校	屏水中学校 南方約 1.4km (直線距離)			
	その他	耳納市民センター 南東方約 850m (直線距離)			
その他	<ul style="list-style-type: none"> ・敷地内に支線が 1 本あります。 ・ガス、上・下水道の配管状況や引き込みに関しては、必ず関係機関にお問い合わせください。 ・埋蔵文化財について、埋蔵文化財包蔵外です。 				
備考	<p>1 現況での引渡しとなります。</p> <p>2 図面等の詳細は、本庁舎 10 階、財産管理課にて閲覧できます。</p>				

位置図

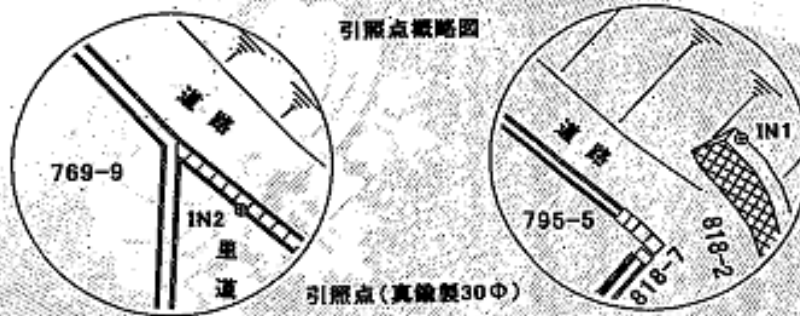


公図





境界標の種類	
金属標	
金属標	
コンクリート杭	CK6, CK7
プラスチック杭	PK13, PK14



地番	796-9			
境界点	X_n	Y_n	$Y_{n+1}-Y_{n-1}$	$X_n \cdot (Y_{n+1}-Y_{n-1})$
PK13	941.050	997.954	-11.148	-10490.825400
PK14	953.579	998.677	12.476	11896.851804
CK6	953.115	1010.430	11.148	10625.326020
CK7	940.452	1009.825	-12.476	-11733.079152
		倍面積		298.273072
		合計面積		149.1365360
		地積		149.13 m ²

物件写真



物件北側から南向きに撮影



物件南東側から北西向きに撮影