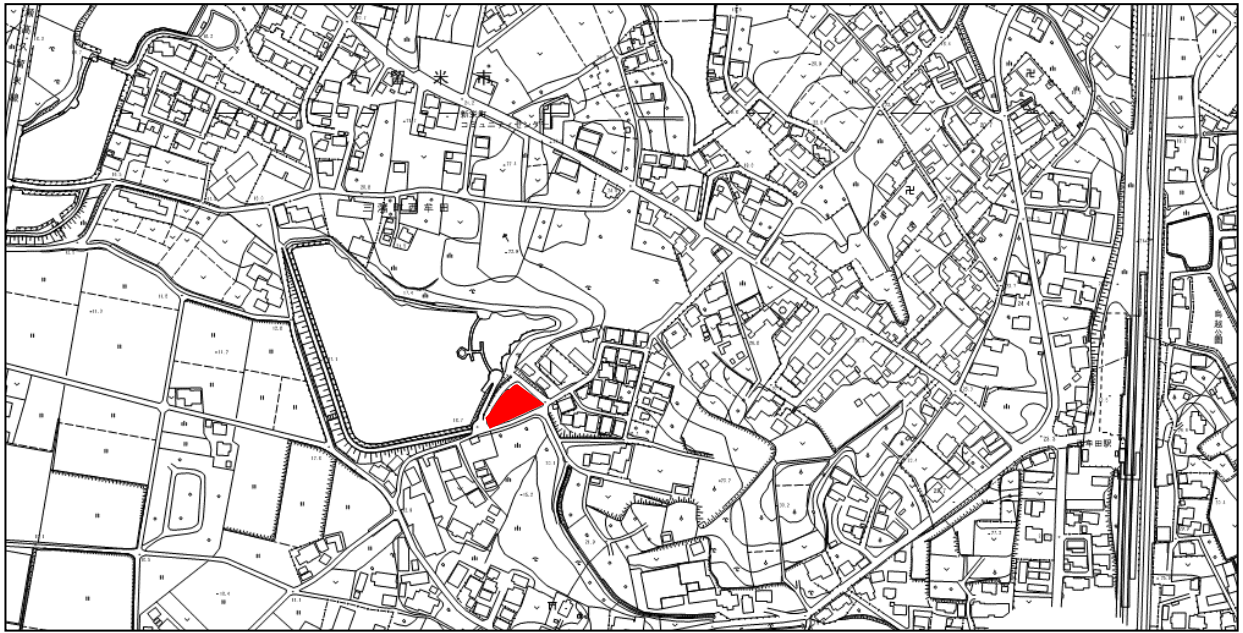


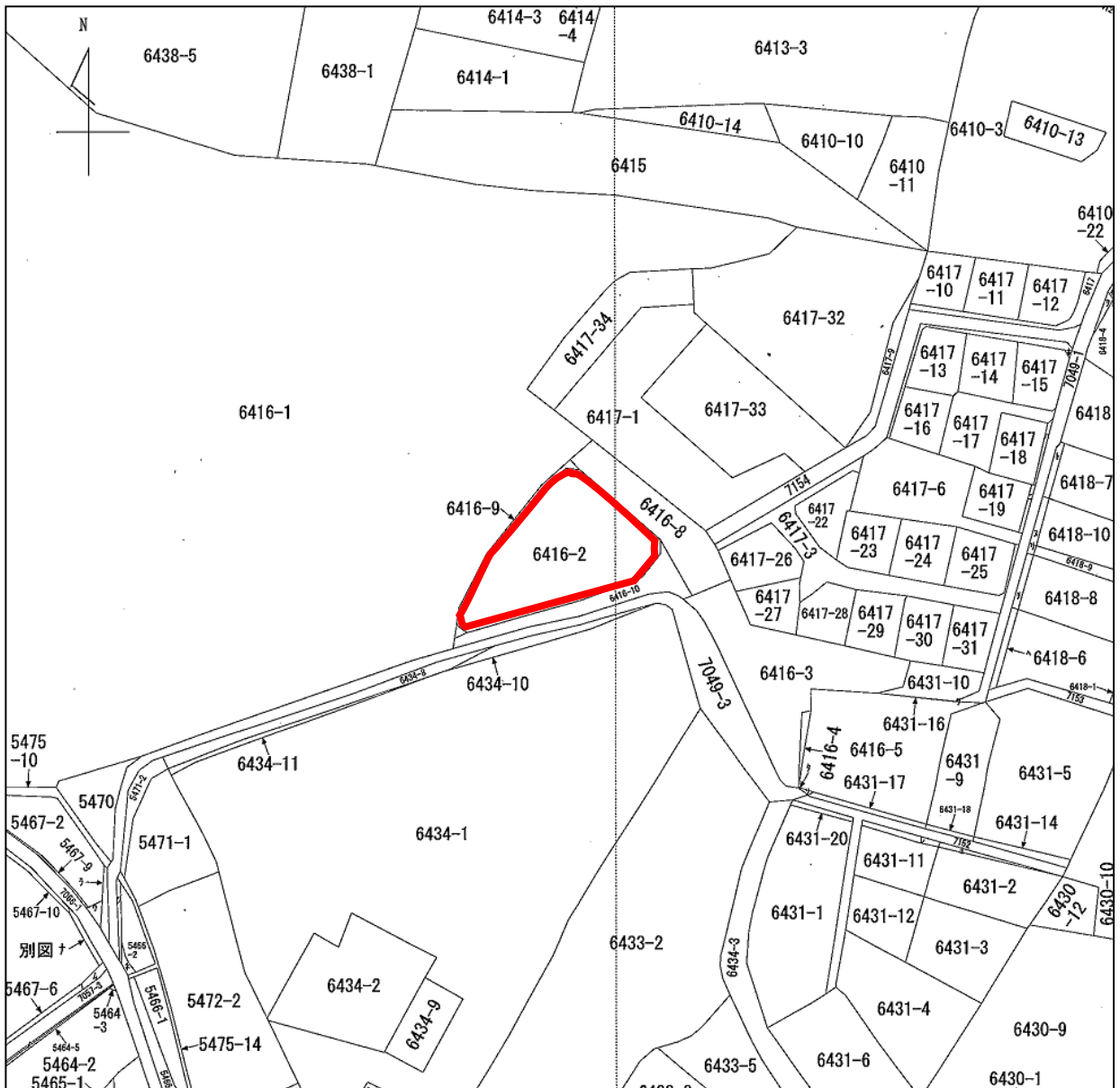
## 【物件 2】 物件の詳細

所在地	久留米市三潯町西牟田字銭亀 6416 番 2				
名称	銭亀団地跡地				
予定価格 =最低売却価格	11,144,000 円 (約 12,300 円/㎡) (約 40,500 円/坪)				
地目	公簿	宅地	面積	公簿	909.65 ㎡ (約 275 坪)
	現況	宅地		実測	909.65 ㎡ (約 275 坪)
形状	不整形	間口	約 45m	奥行	約 24m
道路状況	南側で幅員 6.0mの舗装市道(建築基準法第 42 条 2 項道路)とほぼ等高に接面。				
法令等に基づく 制限	都市計画区域	非線引き都市計画区域			
	用途地域	用途地域無指定			
	建ぺい率	70%	容積率	200%	
	防火地域等	—			
	その他の制限	久留米市景観区域 (西部田園地域) 立地適正化計画対象区域 (居住誘導区域外・都市機能誘導区域外)			
供給処理施設の 状況	電気	引込可能			
	ガス	プロパンガス			
	上水道	引込可能			
	下水道	—			
交通機関	鉄道	J R鹿児島本線西牟田駅 東方約 500m (直線距離)			
	バス	西鉄バス清導寺バス停 西方約 880m (直線距離)			
公共施設	小学校	西牟田小学校 南西方約 1km (直線距離)			
	中学校	三潯中学校 西方約 2.8km (直線距離)			
	その他	—			
その他	<ul style="list-style-type: none"> <li>・ 北東側及び北西側に面している道路はため池等の管理用通路です。建築基準法第 43 条第 2 項第二号規則基準 2 号通路の判定を受けていますが、この通路を接道とし建築行為を行う場合は管理者 (久留米市) の承諾が必要です。</li> <li>・ 敷地内に電柱が 1 本あります。</li> <li>・ ガス、上・下水道の配管状況や引き込みに関しては、必ず関係機関にお問い合わせください。</li> <li>・ 埋蔵文化財について、埋蔵文化財未調査のため、事前に照会が必要です。</li> </ul>				
備考	<p>1 現況での引渡しとなります。</p> <p>2 図面等の詳細は、本庁舎 10 階、財産管理課にて閲覧できます。</p>				

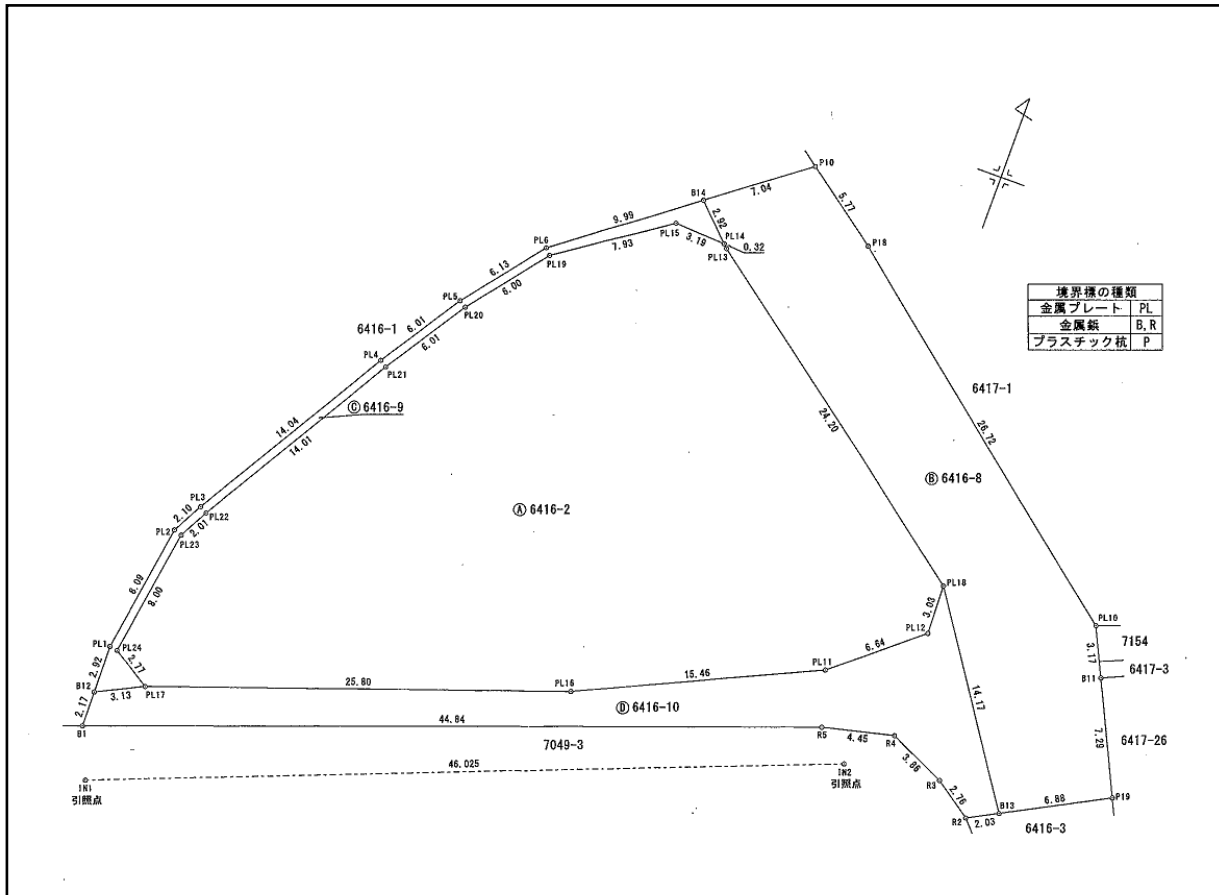
位置図



公図



平面図

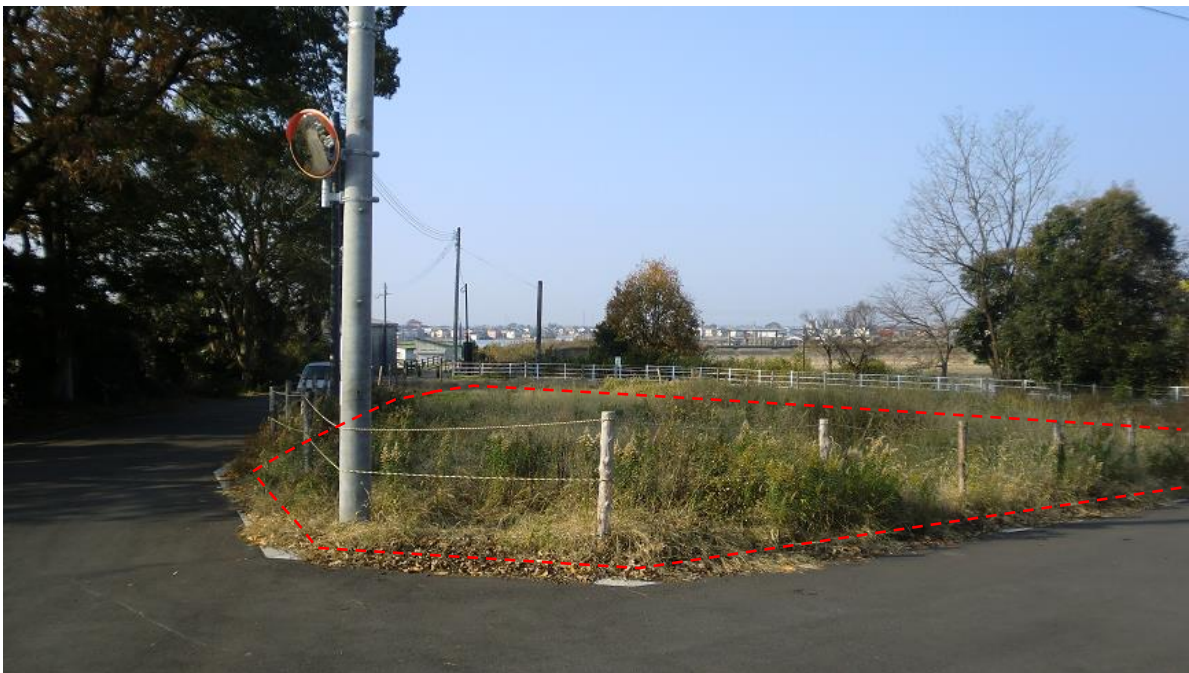


地番	㊤ 6416-2		
測点	Xn	Yn	(Xn+1 - Xn-1) Yn
PL13	27515.462	-47029.020	-701531.891340
PL14	27515.688	-47029.251	-19281.992910
PL15	27515.872	-47032.438	201298.834640
PL19	27511.408	-47038.993	431018.292859
PL20	27506.709	-47042.731	458290.285402
PL21	27501.666	-47046.012	801240.630372
PL22	27489.678	-47053.276	647170.758104
PL23	27487.912	-47054.246	454449.907868
PL24	27480.020	-47055.600	440863.916400
PL17	27478.543	-47053.247	-330596.113422
PL16	27487.046	-47028.881	-704915.897309
PL11	27493.532	-47014.842	-502870.750032
PL12	27497.742	-47009.701	-340303.225539
PL18	27500.771	-47009.788	-833013.443360
		倍面積	1819.311733
		面積	909.6558665
		地積	909.65 m <sup>2</sup>

現地写真



物件南側から北向きに撮影



物件北側から南向きに撮影