

自転車のルールを守って安全に通行しよう

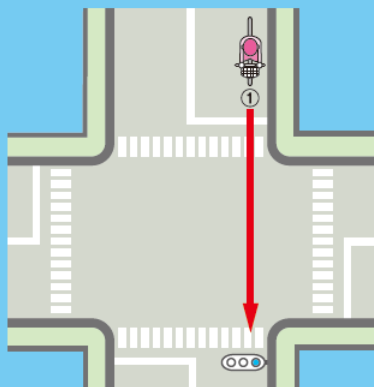
自転車安全利用五則

- ① 車道が原則、左側を通行、歩道は例外、歩行者を優先
- ② 交差点では信号と一時停止を守って、安全確認
- ③ 夜間はライトを点灯
- ④ 飲酒運転は禁止
- ⑤ ヘルメットを着用

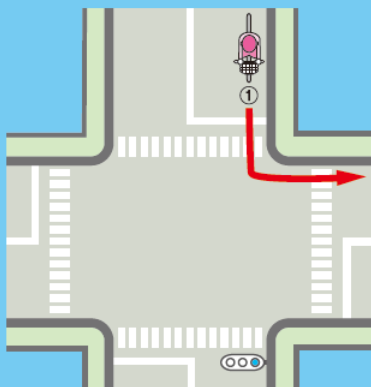


交差点の通行方法(車道通行時)

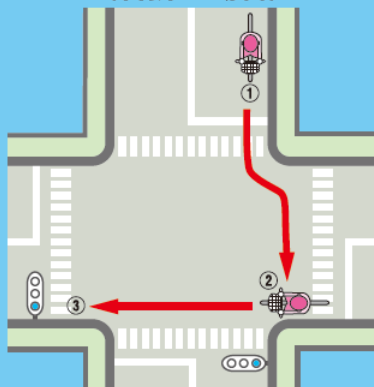
〈直進の場合〉



〈左折の場合〉



〈右折の場合〉



〈自転車横断帯がある場合〉



- ① 前方の信号に従って進行
- ② 方向転換
- ③ 前方方向の信号に従って進行

- 左右の安全を確認して進行しましょう
- 右折するときは二段階右折しましょう

危険行為には講習受講を義務化!!

危険な違反行為を繰り返す自転車運転者への講習受講が義務化されました!!

- ・信号無視
- ・通行禁止違反 など14項目

3年以内に2回以上“危険行為”を繰り返すと

自転車運転者講習

の受講命令がされます。

- 講習時間: 3時間
- 講習手数料: 5,700円(標準額)

受講しないと…5万円以下の罰金!!

歩道での自転車の放置はやめましょう

歩道をふさぐような駐輪は歩行者の迷惑になります。

