

# 圏域東部 北野・大刀洗方面

記号	施設名等	記号	施設名等
●	市役所・町役場等	文	高校・大学等
+	病院(二次・三次救急医療機関)	○	文化・観光施設

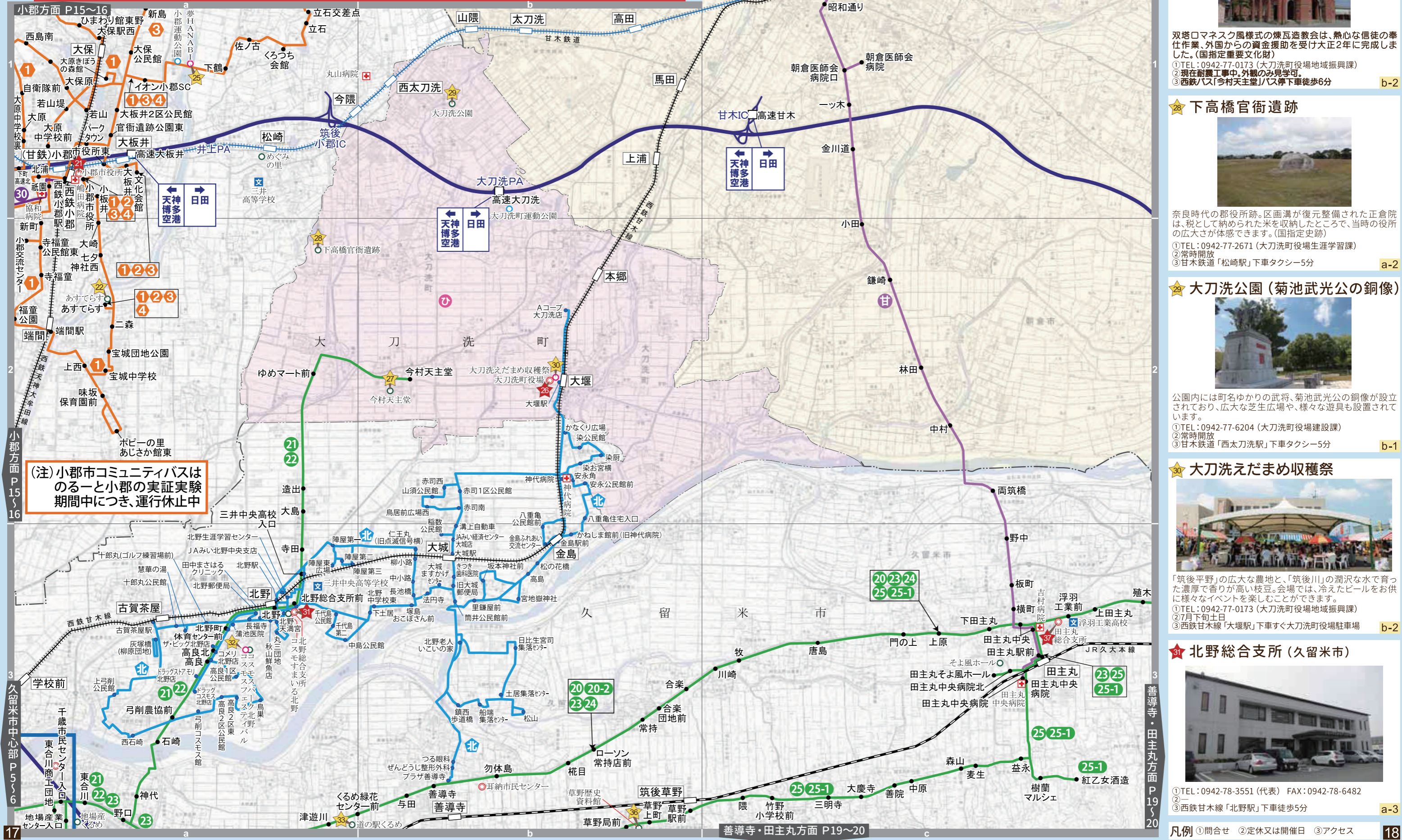
記号	施設名等	西鉄バス	北野地域よりみちバス	甘木観光バス	小郡市	西鉄高速バス	JR線	西鉄電車	甘木鉄道
○	スポーツ施設	[久留米駅経由]	[久留米市]		コミュニティバス				
○	イベント会場								

バス路線  
行先案内

行き先番号	路線名★	運行経路
21	北野	今村天主堂-ゆめマート前-北野-Tジョイ・ゆめタウン入口-西鉄久留米
22	北野	今村天主堂-ゆめマート前-北野-久留米インター-久留米インター入口-千本杉-西鉄久留米
北	よりみちバス	金島・大城・北野・弓削の各系統 ※運休日:日祝日・お盆・年末年始
甘	田主丸	甘鉄甘木駅-朝倉医師会病院-両筑橋-田主丸駅前-田主丸中央病院
④	ひばり号	町内全域、神代病院、新古賀リハビリテーション病院みらい

★表中の色は、10時～16時台の運行頻度の目安を示しています。1時間に4本以上(15分間隔以下) 1時間に2～3本(20～30分間隔) 1時間に1本(60分間隔) 1時間に1本未満(60分間隔以上)  
●は広域圏自治体が補助している路線です。

測量法に基づく国土地理院長承認(複製) R 5JHF 431 本製品を複製する場合には、国土地理院の長の承認を得なければならない。



### ★今村天主堂

双塔ロマネスク風様式の煉瓦造教会は、熱心な信徒の奉仕作業、外国からの資金援助を受け大正2年に完成しました。(国指定重要文化財)

①TEL:0942-77-0173(大刀洗町役場地域振興課)  
②現在耐震工事中、外観のみ見学可。  
③西鉄バス「今村天主堂」バス停下車徒歩6分

b-2

### ★28 下高橋官衙遺跡

奈良時代の郡役所跡。区画溝が復元整備された正倉院は、税として納められた米を収納したところで、当時の役所の広大さが体感できます。(国指定史跡)

①TEL:0942-77-2671(大刀洗町役場生涯学習課)  
②常時開放  
③甘木鉄道「松崎駅」下車タクシー5分

a-2

### ★29 大刀洗公園(菊池武光公の銅像)

公園内には町名ゆかりの武将、菊池武光公の銅像が設立されており、広大な芝生広場や、様々な遊具も設置されています。

①TEL:0942-77-6204(大刀洗町役場建設課)  
②常時開放  
③甘木鉄道「西太刀洗駅」下車タクシー5分

b-1

### ★30 大刀洗えだまめ収穫祭

「筑後平野」の広大な農地と、「筑後川」の潤沢な水で育った濃厚で香りが高い枝豆。会場では、冷えたビールをお供に様々なイベントを楽しむことができます。

①TEL:0942-77-0173(大刀洗町役場地域振興課)  
②7月下旬土日  
③西鉄甘木線「大堰駅」下車すぐ大刀洗町役場駐車場

b-2

### ★31 北野総合支所(久留米市)

①TEL:0942-78-3551(代表) FAX:0942-78-6482  
②一  
③西鉄甘木線「北野駅」下車徒歩5分

a-3

(注)小郡市コミュニティバスはのるーと小郡の実証実験期間中につき、運行休止中