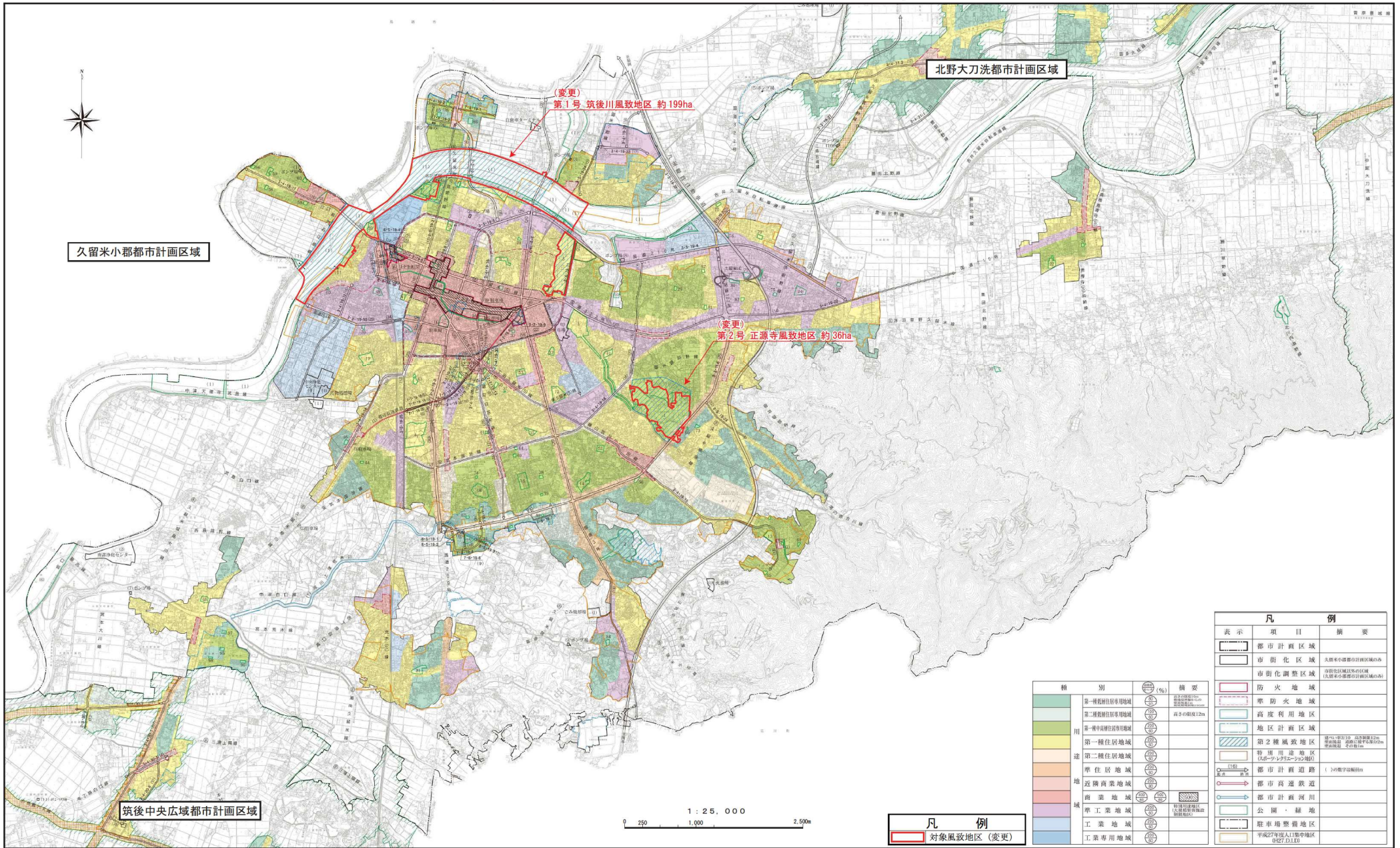


久留米小郡都市計画風致地区の変更 (久留米市決定)
 総括図 S=1/25,000



凡 例		表示	項目	概要
			都市計画区域	
			市街化区域	久留米市都市計画区域の内の市街化区域
			市街化調整区域	久留米市都市計画区域の内の市街化調整区域
			防火地域	
			準防火地域	
			高度利用地区	
			地区計画区域	
			第1種風致地区	特別用途地区(北の方向に吹く風)に適用する
			第2種風致地区	特別用途地区(北の方向に吹く風)に適用する
			都市計画道路	(1)の数字は幅員(m)
			都市計画高速道路	
			都市計画河川	
			公園・緑地	
			駐車場整備地区	
			平成27年度人口集中地区(指定)地区	

種 別	割合 (%)	概要
第一種住居専用地域	10.0	第一種住居専用地域(人口密度の低い住宅地)
第二種住居専用地域	10.0	第二種住居専用地域(人口密度の高い住宅地)
第一種中密度住居専用地域	10.0	第一種中密度住居専用地域(人口密度の高い住宅地)
第一種住居地域	10.0	第一種住居地域(人口密度の高い住宅地)
第二種住居地域	10.0	第二種住居地域(人口密度の高い住宅地)
準住居地域	10.0	準住居地域(人口密度の高い住宅地)
近隣商業地域	10.0	近隣商業地域(人口密度の高い商業地)
商業地域	10.0	商業地域(人口密度の高い商業地)
準工業地域	10.0	準工業地域(人口密度の高い工業地)
工業地域	10.0	工業地域(人口密度の高い工業地)
工業専用地域	10.0	工業専用地域(人口密度の高い工業地)

凡 例
 対象風致地区 (変更)

1 : 25,000
 0 250 1,000 2,500m

久留米小郡都市計画区域

北野大刀洗都市計画区域

筑後中央広域都市計画区域