

議案第217号

久留米市都市計画審議会会長 殿

都市計画法第21条第2項において準用する同法第19条第1項の規定に基づき、  
次の事項について付議します。

久留米小郡都市計画公園の変更（久留米市決定）について

令和3年12月15日

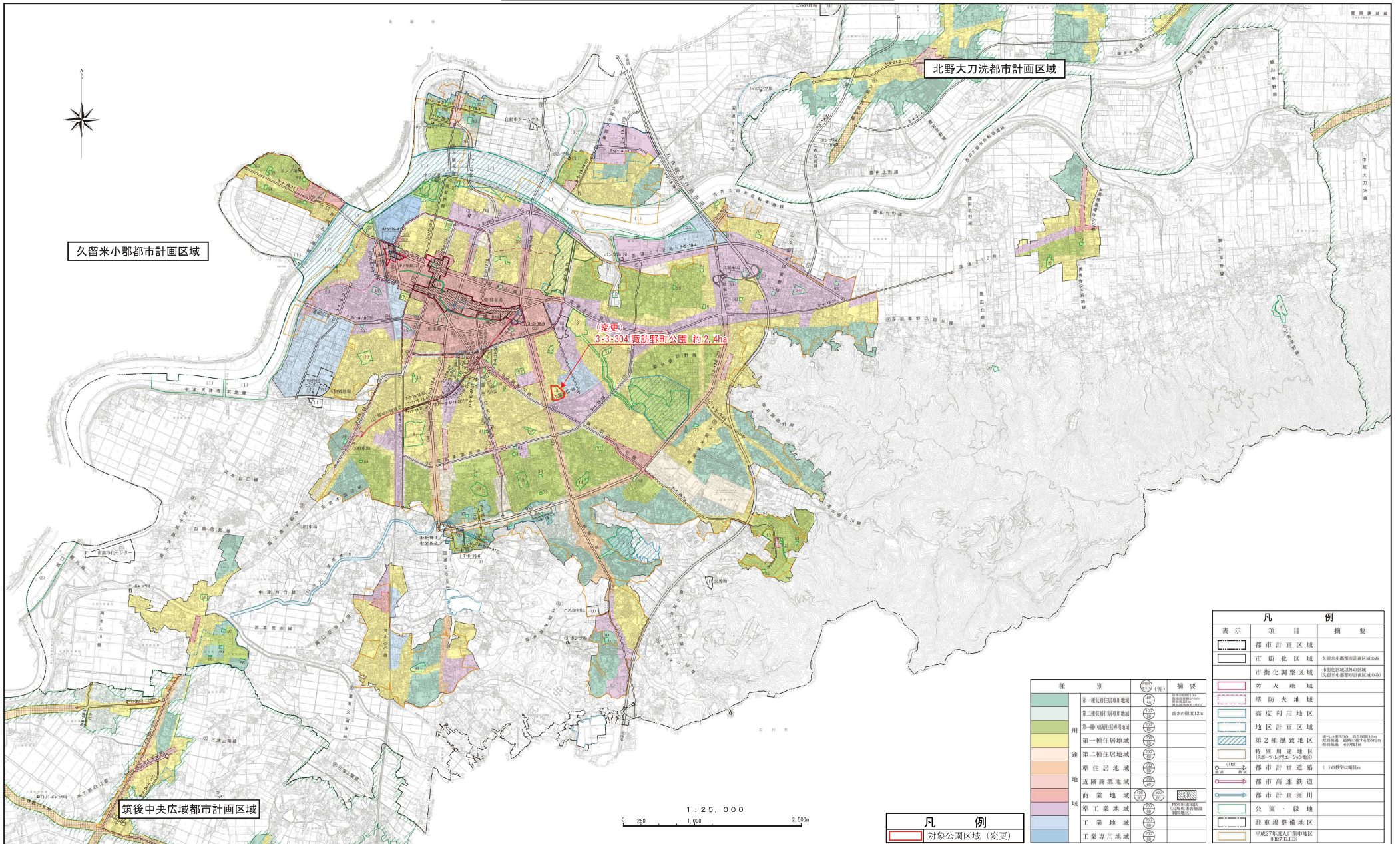
久留米市長 大久保 勉





久留米小郡都市計画公園の変更（久留米市決定）

総括図 S=1/25,000



種別	記号	概要
第一種低層住居専用地域	(R1)	第一種低層住居専用地域
第二種低層住居専用地域	(R2)	第二種低層住居専用地域
第一種中高層住居専用地域	(R1H)	第一種中高層住居専用地域
第一種住居地域	(R1)	第一種住居地域
第二種住居地域	(R2)	第二種住居地域
準住居地域	(R)	準住居地域
近隣商業地域	(B1)	近隣商業地域
商業地域	(B2)	商業地域
準工業地域	(C1)	準工業地域
工業地域	(C2)	工業地域
工業専用地域	(C3)	工業専用地域

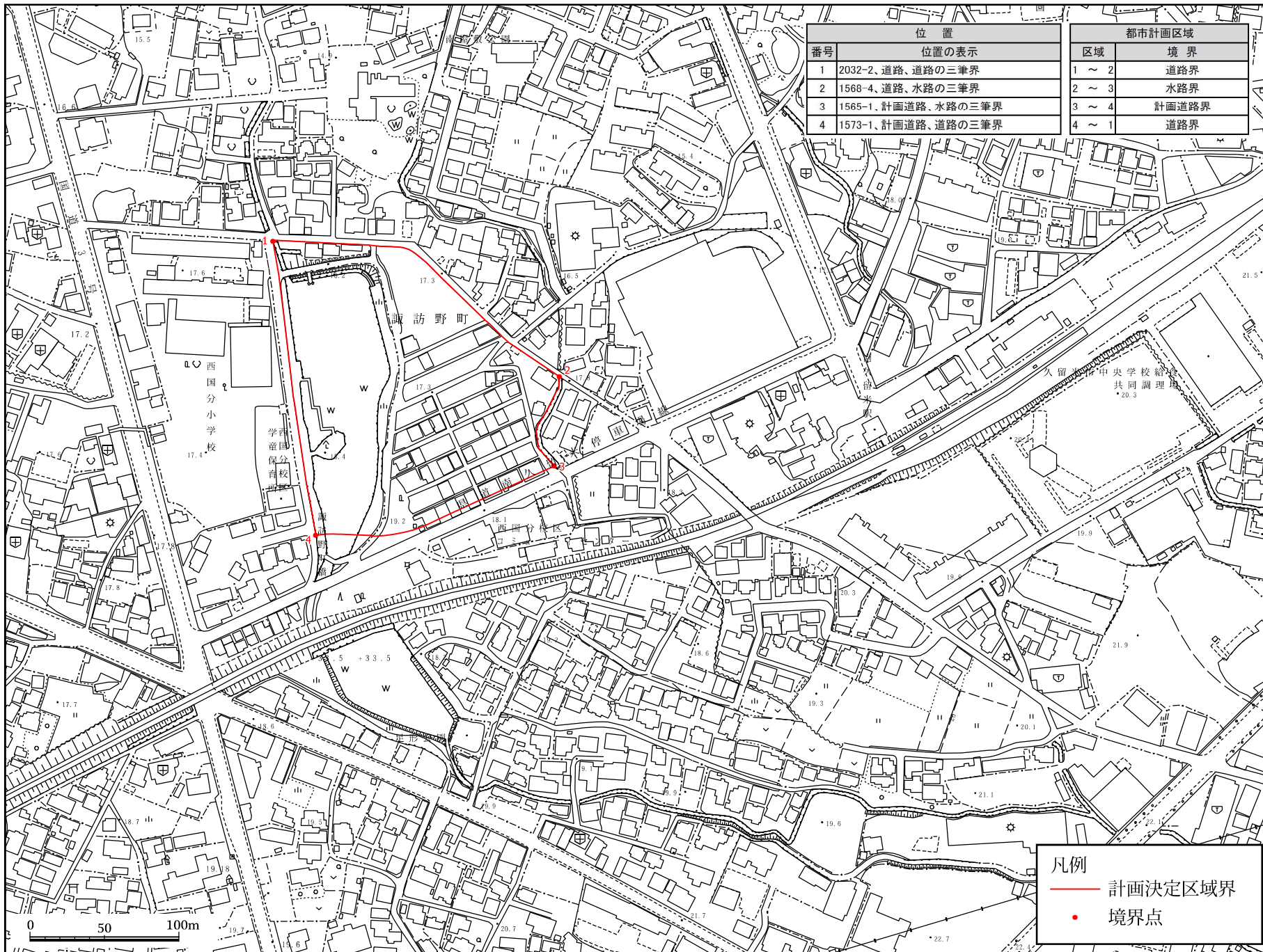
凡例		
表示	項目	概要
(---)	都市計画区域	都市計画区域
(---)	市街化区域	久留米小郡都市計画区域のみ 北野大刀洗都市計画区域のみ
(---)	市街化調整区域	市街化調整区域外の区域 久留米小郡都市計画区域のみ
(---)	防火地域	防火地域
(---)	高度利用地区	高度利用地区
(---)	地区計画区域	地区計画区域
(---)	第2種風致地区	第2種風致地区
(---)	特別用途地区 (スポーツ・レクリエーション施設)	特別用途地区 (スポーツ・レクリエーション施設)
(---)	都市計画道路	都市計画道路
(---)	都市高速鉄道	都市高速鉄道
(---)	都市計画河川	都市計画河川
(---)	公園・緑地	公園・緑地
(---)	駐車場整備地区	駐車場整備地区
(---)	平成27年度人口集中地区 100万人以上	平成27年度人口集中地区 100万人以上

凡例  
対象公園区域（変更）



都市計画公園 3・3・304 諏訪野町公園  
計 画 図

1:2,500



位置		都市計画区域	
番号	位置の表示	区域	境界
1	2032-2、道路、道路の三筆界	1 ~ 2	道路界
2	1568-4、道路、水路の三筆界	2 ~ 3	水路界
3	1565-1、計画道路、水路の三筆界	3 ~ 4	計画道路界
4	1573-1、計画道路、道路の三筆界	4 ~ 1	道路界

凡例  
— 計画決定区域界  
● 境界点

久留米小郡都市計画公園の変更(久留米市決定)

久留米小郡都市計画公園中3・3・304号諏訪野町公園を次のように変更する。

種別	名 称		位 置	面積	備考
	番 号	公 園 名			
近隣公園	3・3・304	諏訪野町公園	久留米市諏訪野町字四反田、南屋敷	約2.4ha	変更

「区域は計画図表示のとおり」

理 由

別紙のとおり

(別紙)

## 理 由 書

久留米小郡都市計画公園 3・3・304号諏訪野町公園は、久留米市の中央部に位置しており、僅少であった市街地内の都市公園面積を確保し、健全なる都市の発展と市街地構成の調和を図ることを目的として、昭和23年に都市計画決定した近隣公園である。

諏訪野町公園は、都市計画決定後、長期未着手の状態であったため、公園周辺の地域の状況や求められる公園機能に変化が生じている。都市計画公園の整備を進めるにあたり、社会情勢の移り変わりや地域の実情に合わせた整備を進める必要があり、併せて安全・安心なまちづくり等（安全対策等）、関連する計画との整合を図る必要もある。

現在、諏訪野町公園南側に接する一般県道 南久留米停車場線において、安全・安心なまちづくりを推進するため、福岡県による交通安全対策が計画されている。しかし、当該道路計画において、地域の活動拠点等として重要な校区コミュニティセンターが諏訪野町公園南側に位置していたことから、道路法線を諏訪野町公園側に計画する必要が生じたため、都市計画公園区域内の一部に道路計画が重複することとなった。

当該道路計画は、諏訪野町公園の主園路及び周回園路等の一部として歩道部が機能を発揮できることや除外部分の主な公園施設が水面及び水路施設であり、当該都市公園における機能、効用等に及ぼす影響は少ないものである。

今回、当該都市計画公園区域から道路計画区域等を除外するものであるが、引き続き都市計画マスタープランや緑の基本計画を基に都市計画公園の計画的な整備を進め、本市における都市公園機能の充実を進めていくこととしている。

以上より、市全体としての都市計画公園等の計画的な整備を図ること、また社会情勢の移り変わりや地域の実情に合わせた都市計画公園の整備を図ることから、当該都市計画公園区域の変更を行うものである。