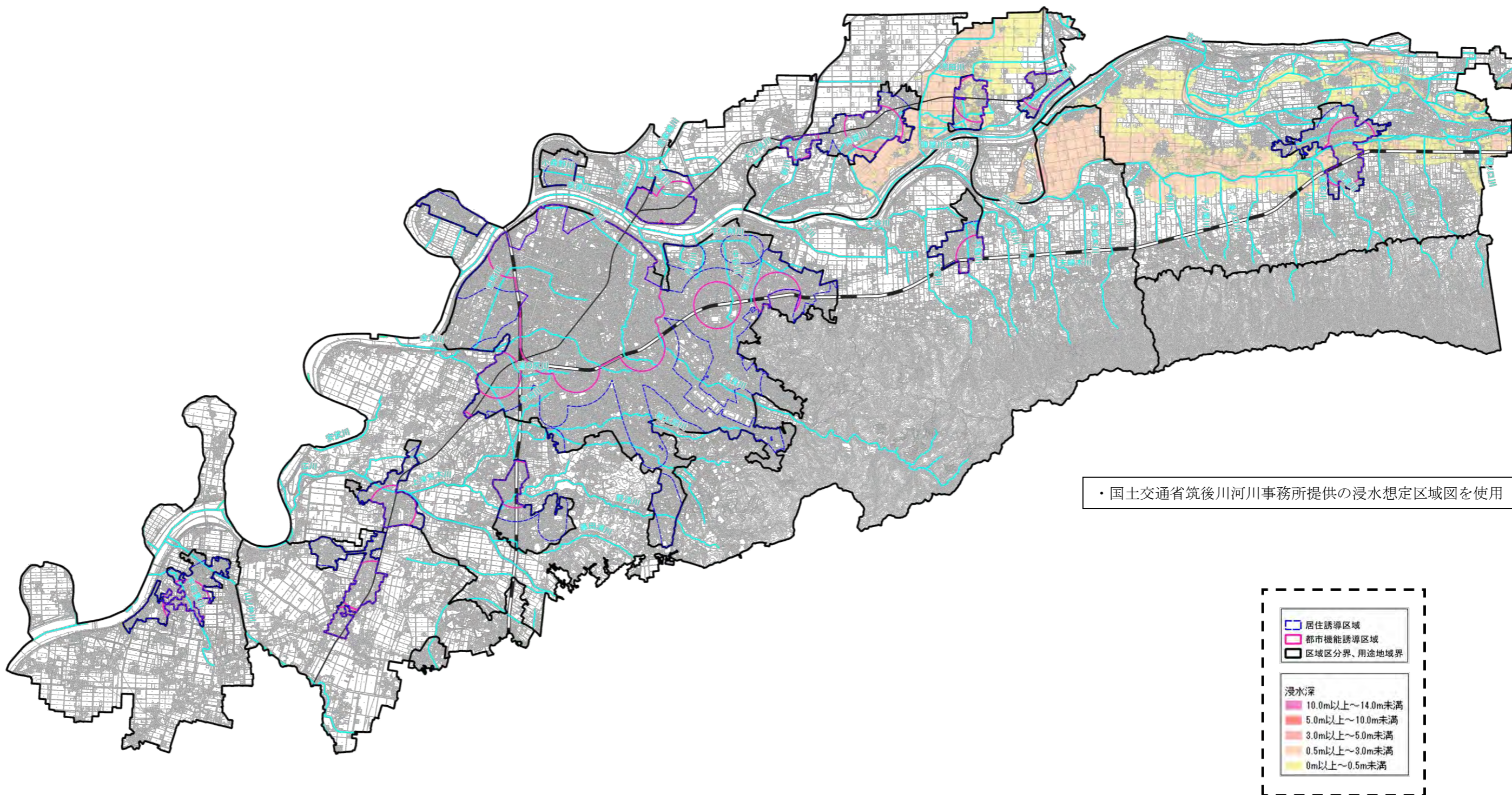


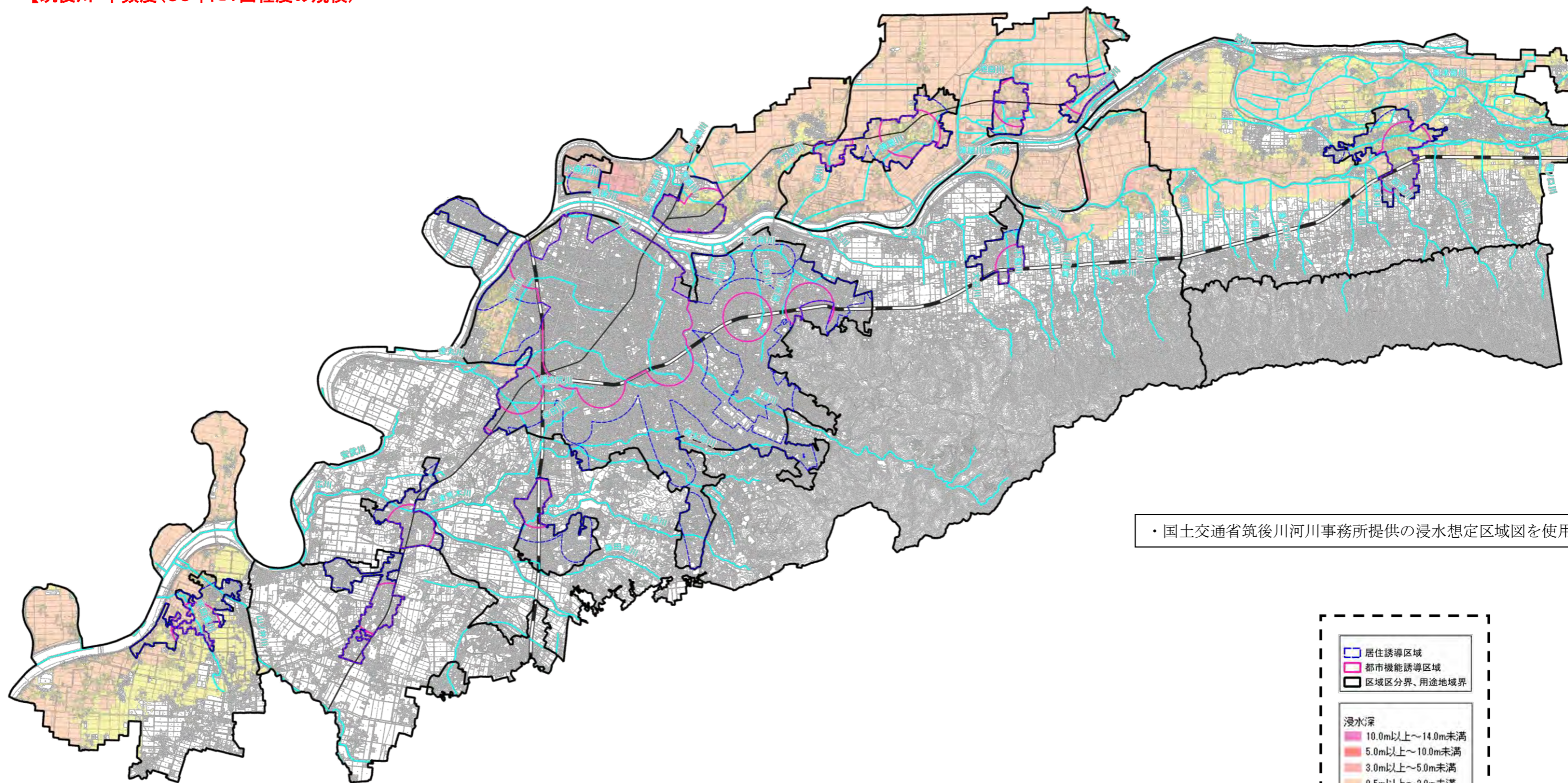
●各種ハザード情報の整理

【筑後川-高頻度(10年に1回程度の規模)】



●各種ハザード情報の整理

【筑後川-中頻度(50年に1回程度の規模)



・国土交通省筑後川河川事務所提供の浸水想定区域図を使用

	居住誘導区域
	都市機能誘導区域
	区域区分界、用途地域界
浸水深	
	10.0m以上～14.0m未満
	5.0m以上～10.0m未満
	3.0m以上～5.0m未満
	0.5m以上～3.0m未満
	0m以上～0.5m未満