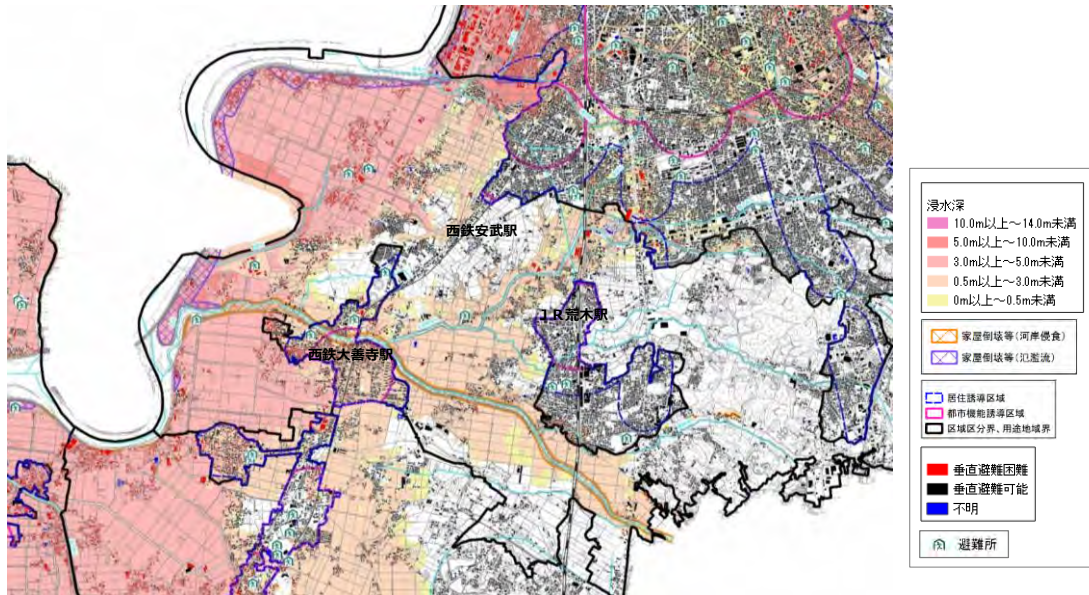


(4) 西部地区(大善寺・荒木など)

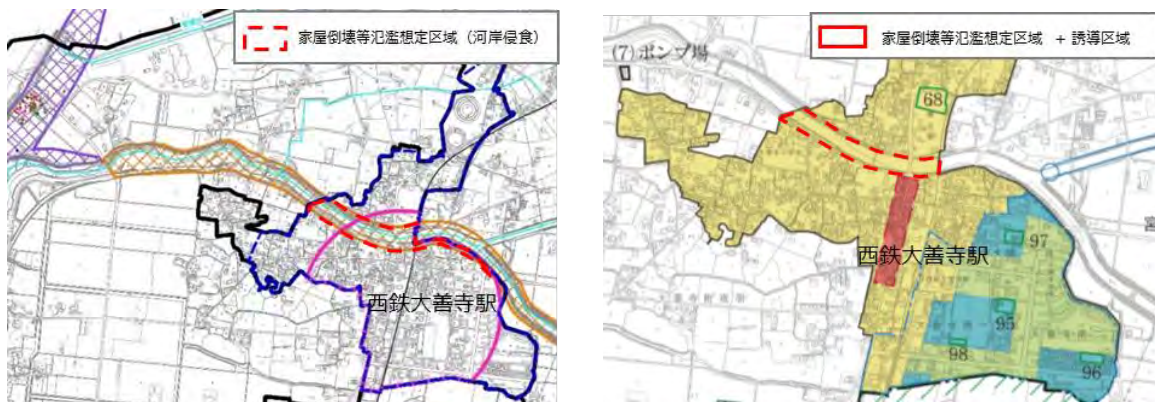
① 浸水ハザード(最大ハザード) × 建築物(階数) + 避難所



- 広川沿いに、想定最大規模の洪水時に建築物が倒壊するおそれがある家屋倒壊等氾濫想定区域が指定されている。
- 誘導区域内の西側の地区において、想定最大規模の洪水時に浸水深が3 m以上となり、垂直避難可能な建築物が少ない。
- 荒木地区は、想定最大規模の洪水に対して浸水リスクは比較的小さい。

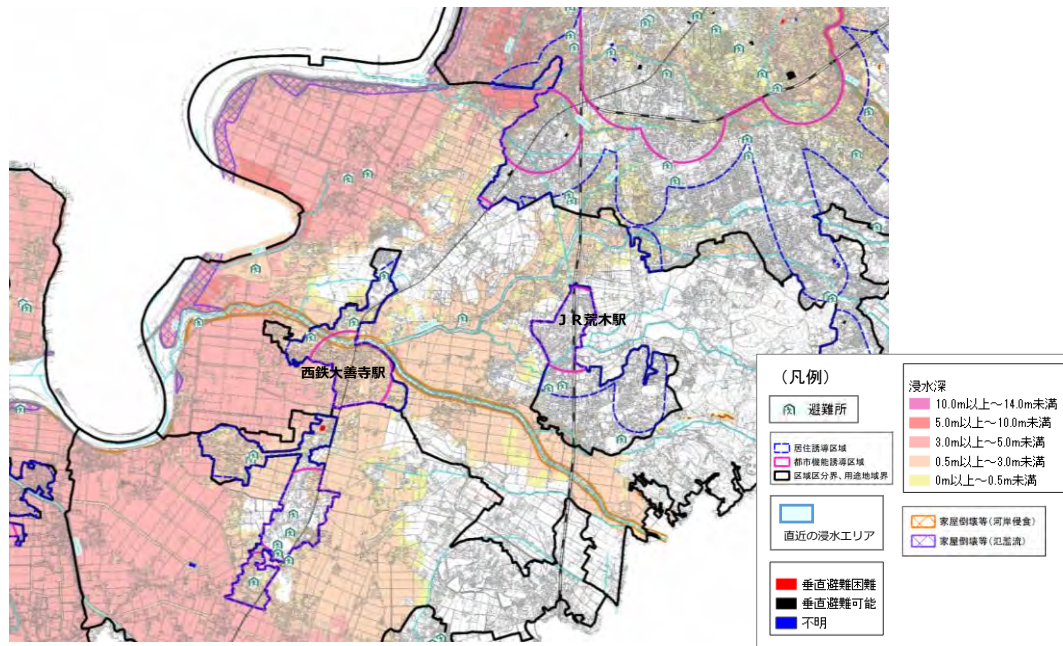
② 浸水ハザード(家屋倒壊等氾濫想定区域) × 建築物(木造・非木造) + 用途地域

大善寺地区(誘導区域南側)



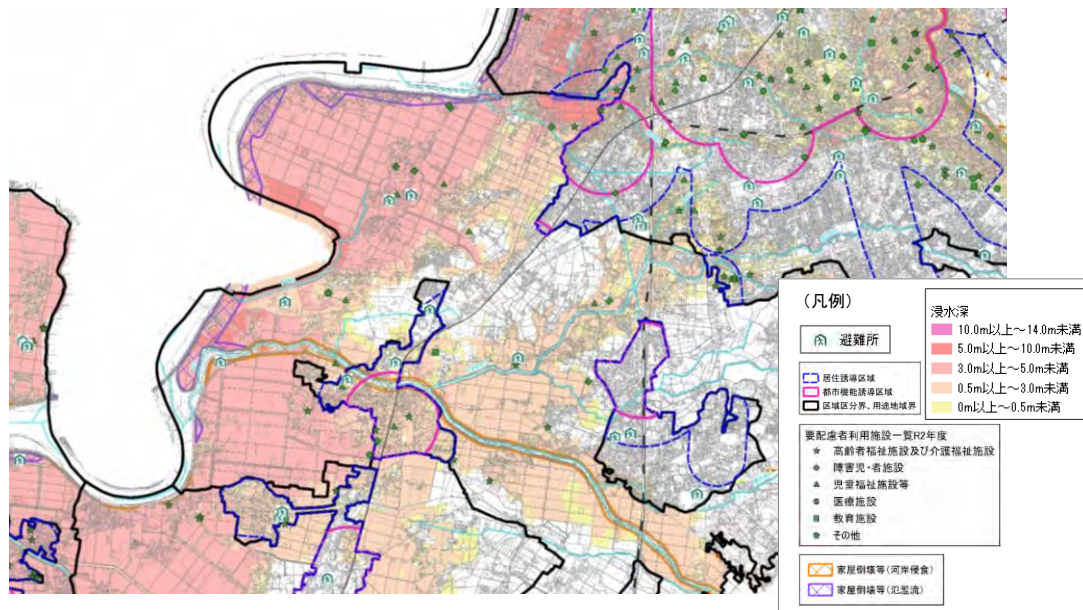
- 大善寺地区内に広川の家屋倒壊等氾濫想定区域(河岸侵食)が指定されており、木造・非木造の建築物が倒壊するおそれがある。
- 当該地域は、第1種住居地域であり、主に木造の戸建て住宅が建築されている。

③ 浸水ハザード(最大ハザード) × 自走式立体駐車場(階数)



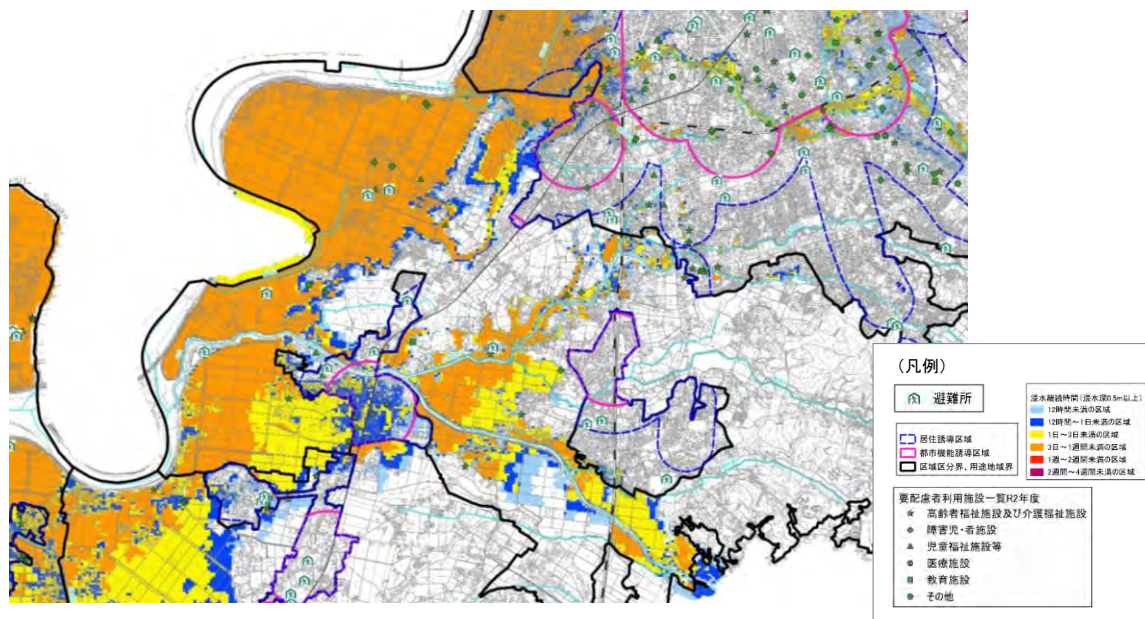
○荒木地区、大善寺地区においては、自走式立体駐車場がほとんど立地していない。

④ 浸水ハザード(最大ハザード) × 要配慮者利用施設 + 避難所



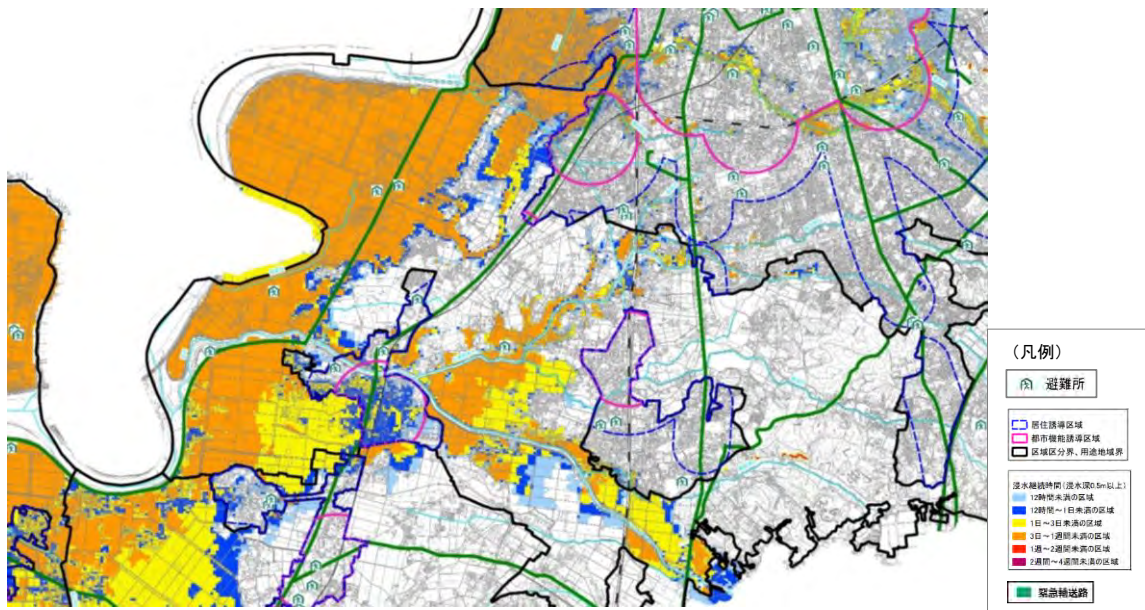
- 荒木地区については、居住誘導区域内に要配慮者利用施設は立地していない。
- 大善寺地区の居住誘導区域内に立地する施設は、想定最大浸水深は3m未満となっている。
- 居住誘導区域外に立地する施設は、想定最大浸水深が3m以上の地域に立地する施設がある。

④' 浸水ハザード(L2浸水継続時間) × 要配慮者利用施設 + 避難所



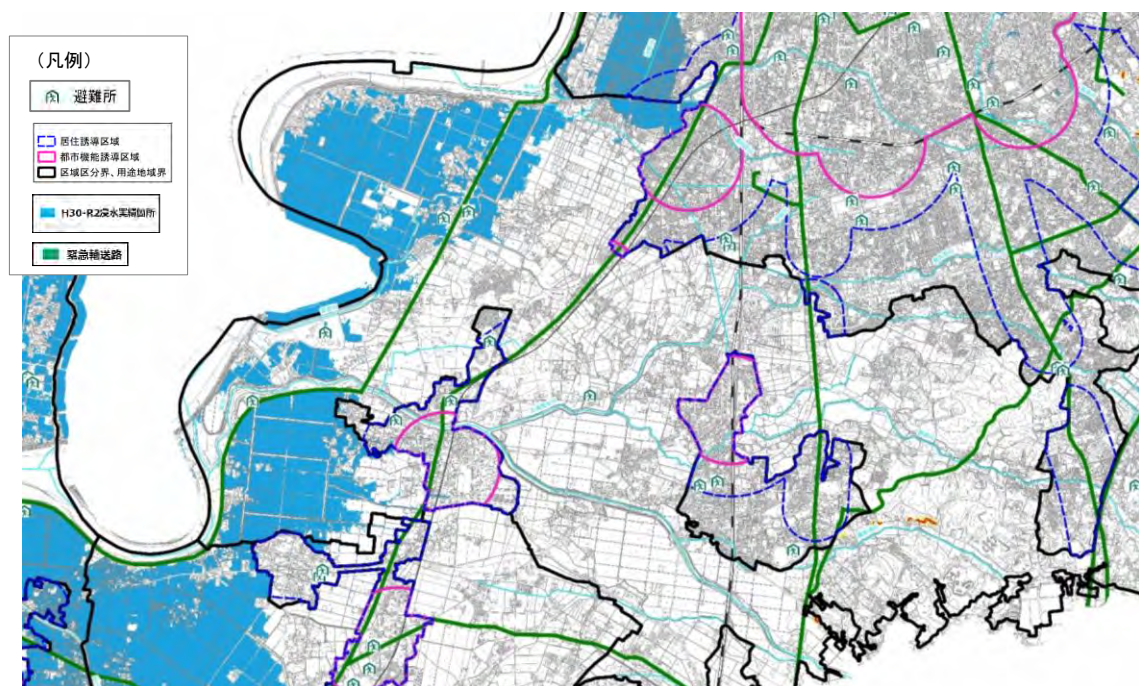
- 浸水継続時間が3日から1週間程度となる地域に要配慮者利用施設が立地している。

⑤ 浸水ハザード(浸水継続時間) × 緊急輸送路 + 避難所



○浸水継続時間が3日から1週間程度となる地域を通行する緊急輸送路がある。

⑤' 浸水ハザード(直近の浸水) × 緊急輸送路 + 避難所



○居住誘導区域内を通行する緊急輸送路は、過去3年間において浸水による通行止めは発生していない。

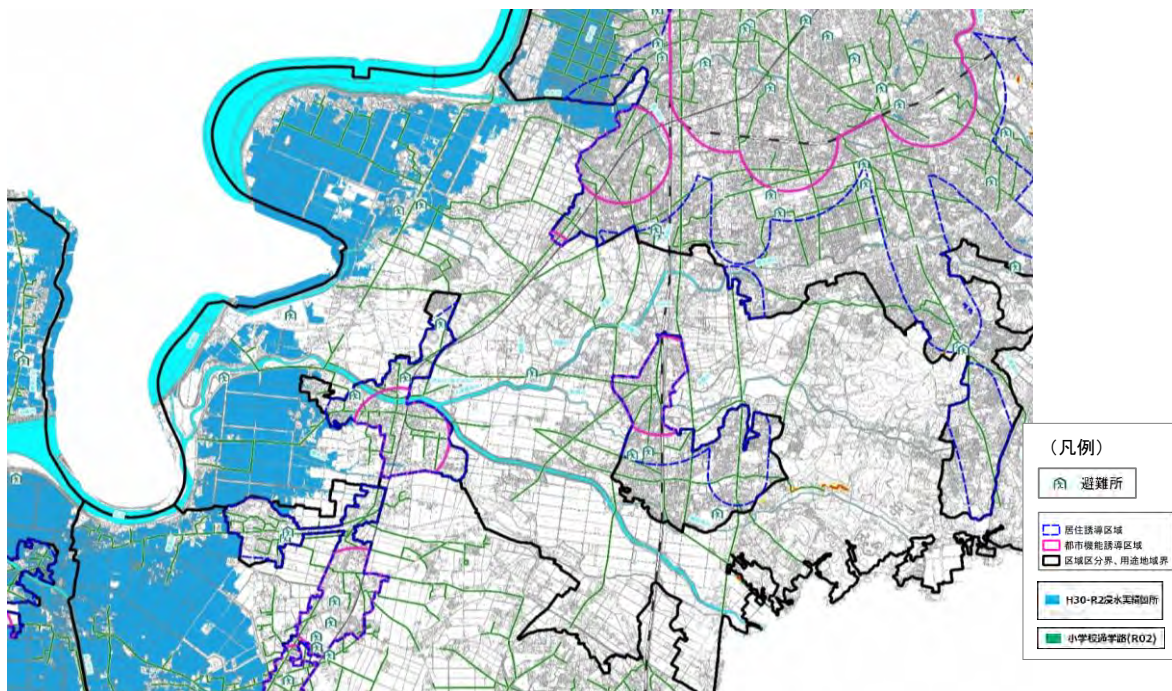
○居住誘導区域外を通行する緊急輸送路は、浸水により被害が生じた箇所を通行する。

⑦ 浸水ハザード(道路冠水注意マップ) × 通学路(避難路) + 避難所



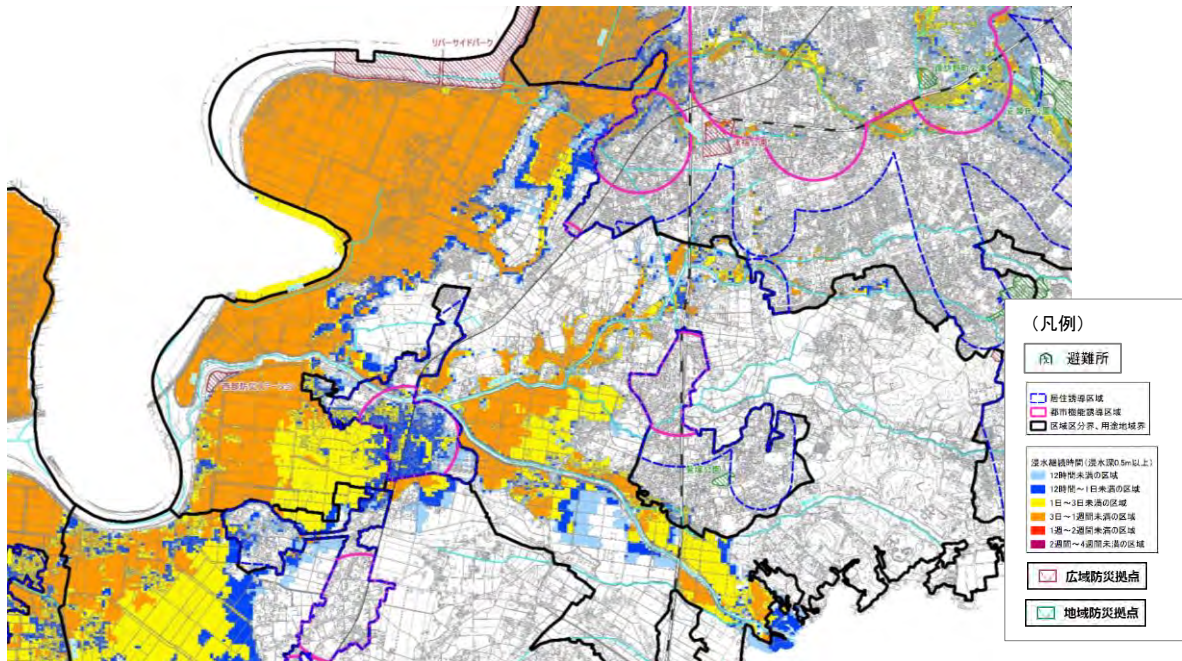
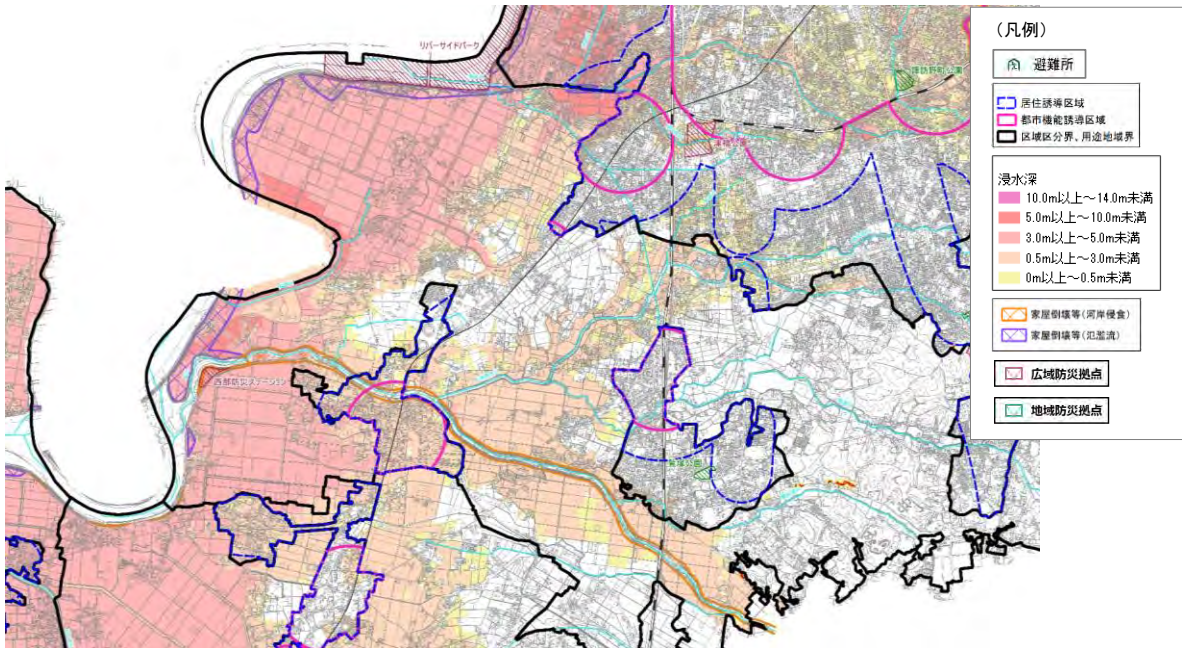
○道路冠水注意マップと通学路が、重なっている道路がある。

⑦' 浸水ハザード(直近の浸水箇所) × 通学路(避難路) + 避難所



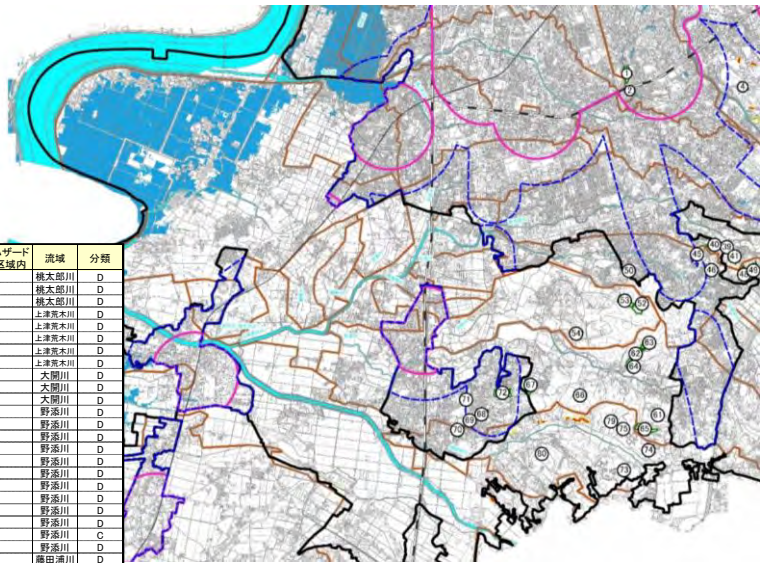
○直近の浸水箇所と通学路が、重なっている道路がある。

- ⑧ 浸水ハザード(最大ハザード) × 公園
- ⑧' 浸水ハザード(浸水継続時間) × 公園



○復旧活動の拠点として、活用可能な公園が配置されている。
 (復旧活動場所として防災機能の拡充が必要な公園がある)

⑨ 浸水ハザード(直近の浸水箇所) × ため池・クリーク



施設番号	施設名称	所在地大字	字地番	防災重点	土砂災害警戒区域	最大ハザード浸水区域内	流域	分類
39	池田三段(中)池	上津町	字池田1318	○			楢太郎川	D
40	池田三段(下)池(市街化区域)	上津町	字池田1317	○			楢太郎川	D
41	池田三段(上)池	上津町	字池田1319	○			楢太郎川	D
45	飯巻池(市街化区域)	上津町	字池田1334	○			上津箕木川	D
46	びんぞう池(市街化区域)	上津町	字池田1330-1-1	○			上津箕木川	D
48	中尾ため池	上津町	字池田1325-1	○			上津箕木川	D
49	柳ノ瀬ため池	上津町	字池田1324	○			上津箕木川	D
50	杉谷池(市街化区域)	上津町	字本山2076	○			上津箕木川	D
52	松葉滝(上)池	上津町	字本山2080-15他1筆	○			大間川	D
53	松葉滝(下)池	上津町	字本山2080-15他1筆	○			大間川	D
54	ムルガ(下)池	藤光町	字ムルガ池75-6	○			大間川	D
61	亀ノ甲池	藤光町	字亀ノ甲1905	○			野添川	D
62	中尾山三段(中)池	上津町	字中尾山5010	○			野添川	D
63	中尾山三段(上)池	上津町	字中尾山5010	○			野添川	D
64	中尾山三段(下)池	上津町	字中尾山2193	○			野添川	D
65	立石池	藤光町	字亀ノ甲1906	○			野添川	D
68	飯巻ため池	藤光町	字西浦山1035-4	○			野添川	D
67	長林寺池	藤光町	字砂ヶ池898-1	○			野添川	D
68	飯塚三段(上)池(市街化区域)	荒木町荒木	字飯塚1319-1	○			野添川	D
69	飯塚三段(中)池(市街化区域)	荒木町荒木	字飯塚1323	○			野添川	D
70	岸井田池(市街化区域)	荒木町荒木	字岸井田1346	○			野添川	D
71	山の内池(市街化区域)	荒木町	字山の内1308	○			野添川	C
72	南熊形ため池(市街化区域)	荒木町	字南熊形467	○			野添川	D
73	南熊形池	藤光町	字南熊形1185	○			藤田浦川	D
74	北熊形池	藤光町	字北熊形1174	○			藤田浦川	D
75	大瀬池	藤光町	字大瀬1151、1153	○			藤田浦川	D
79	大瀬二段(下)池	藤光町	字大瀬1149	○			藤田浦川	D
80	寺尾池	荒木町藤田	字寺尾1343-34	○			藤田浦川	D

○直近の浸水により被害が生じている流域の上流部にため池が存在している。