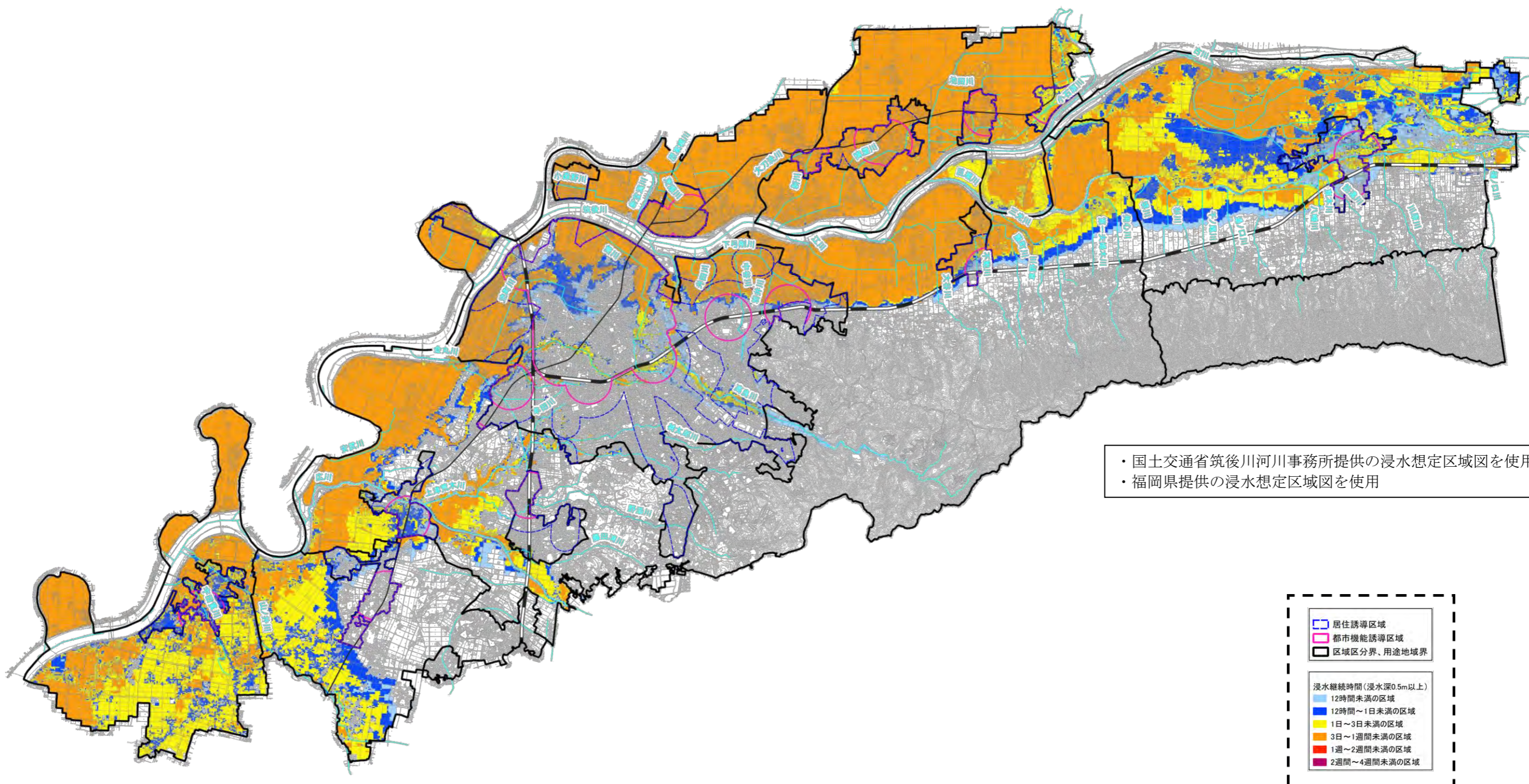


●各種ハザード情報の整理

洪水浸水想定区域【浸水継続時間-想定最大規模 L2】

※対象河川：洪水予報河川・水位周知河川



●各種ハザード情報の整理

家屋倒壊等氾濫想定区域【氾濫流・河岸侵食-想定最大規模 L2】

※対象河川：洪水予報河川・水位周知河川

