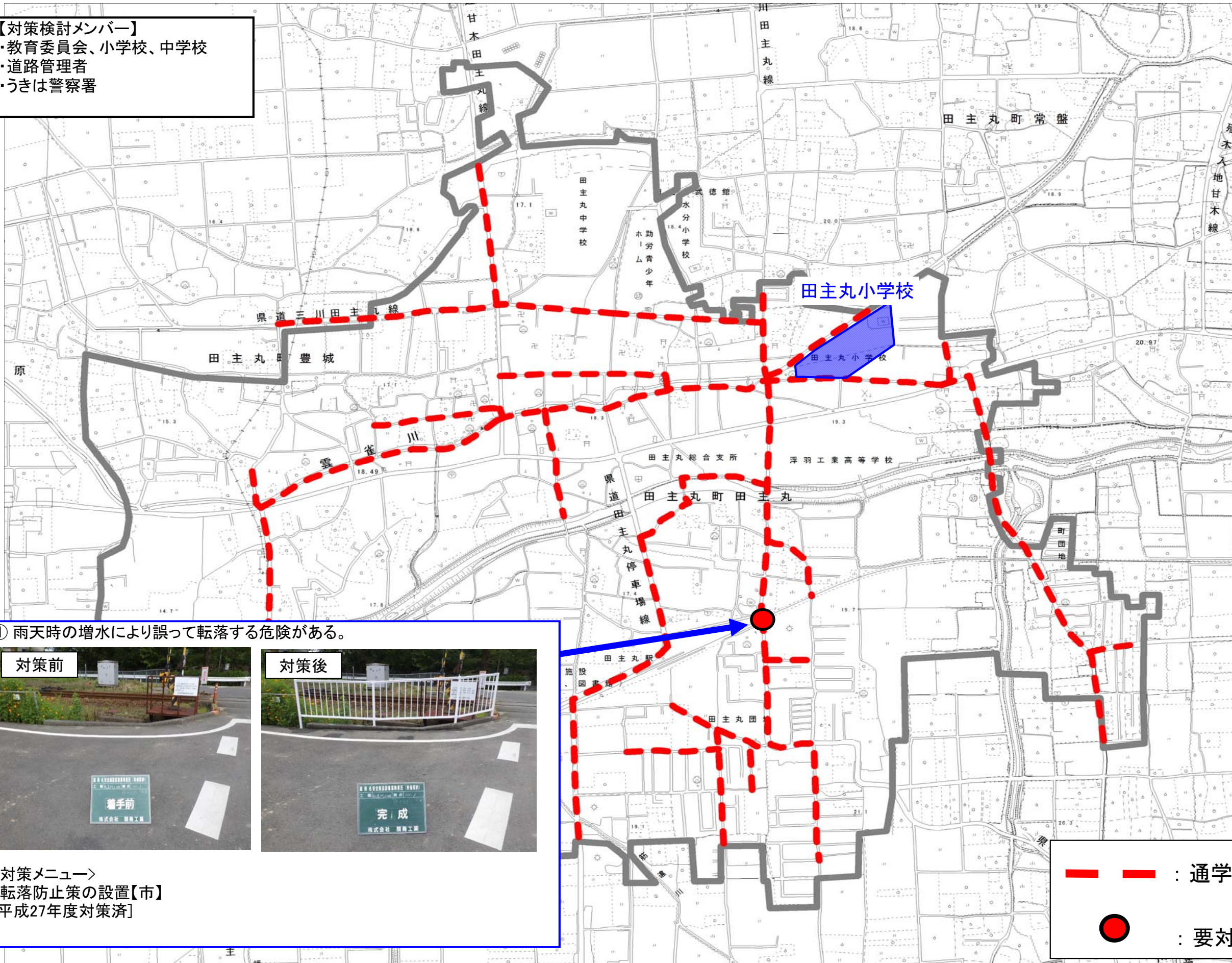


通学路対策箇所図(田主丸小学校区)

【対策検討メンバー】
 ・教育委員会、小学校、中学校
 ・道路管理者
 ・うきは警察署



① 雨天時の増水により誤って転落する危険がある。

対策前

対策後

＜対策メニュー＞
 ・転落防止策の設置【市】
 [平成27年度対策済]

— — — — — : 通学路(学校指定)
 ● : 要対策箇所