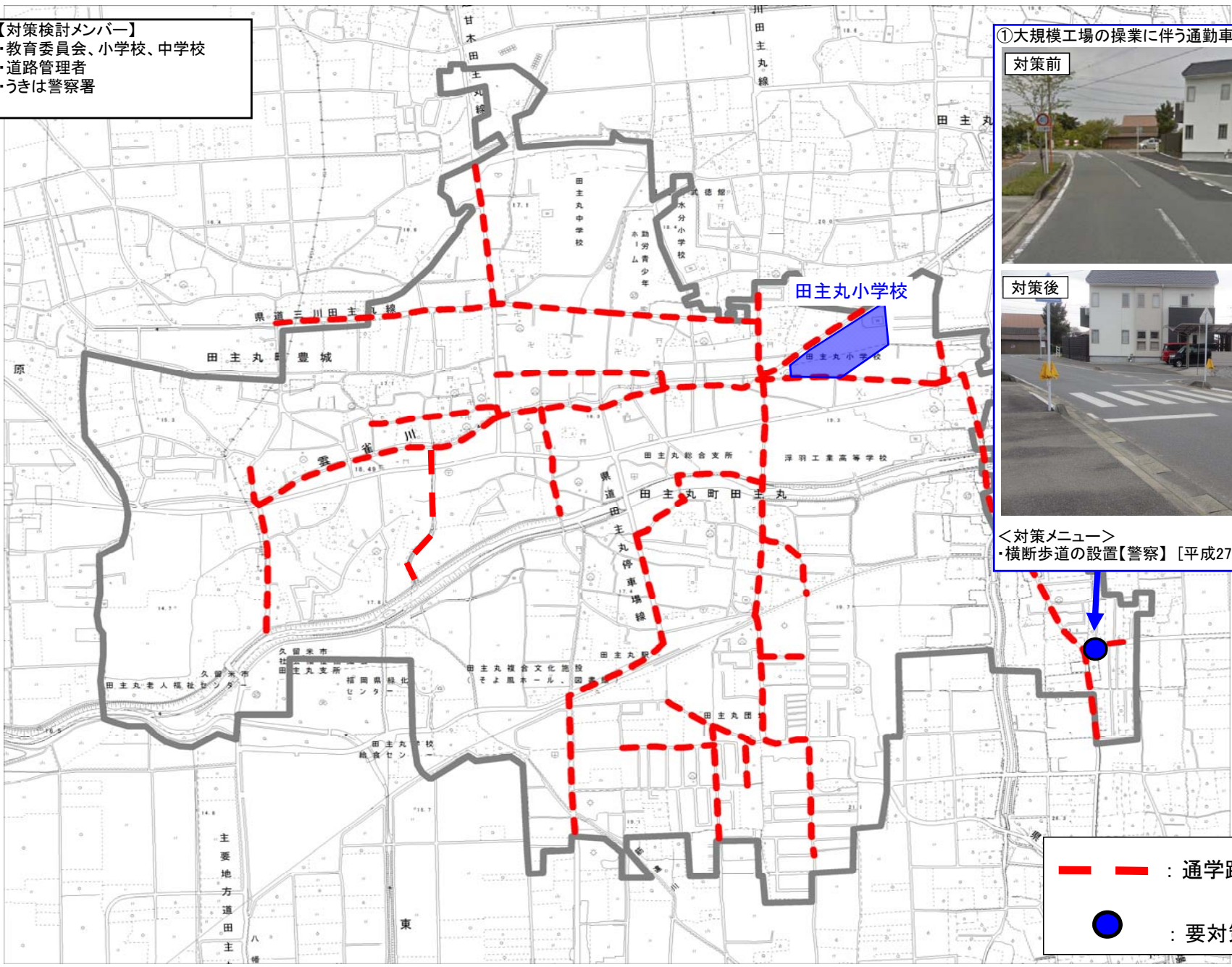


通学路対策箇所図(田主丸小学校区)

【対策検討メンバー】
 ・教育委員会、小学校、中学校
 ・道路管理者
 ・うきは警察署



①大規模工場の操業に伴う通勤車両の増加。



<対策メニュー>
 ・横断歩道の設置【警察】[平成27年度対策済]

— — — — — : 通学路(学校指定)
 ● : 要対策箇所