

# 通学路対策箇所図(竹野小学校区)

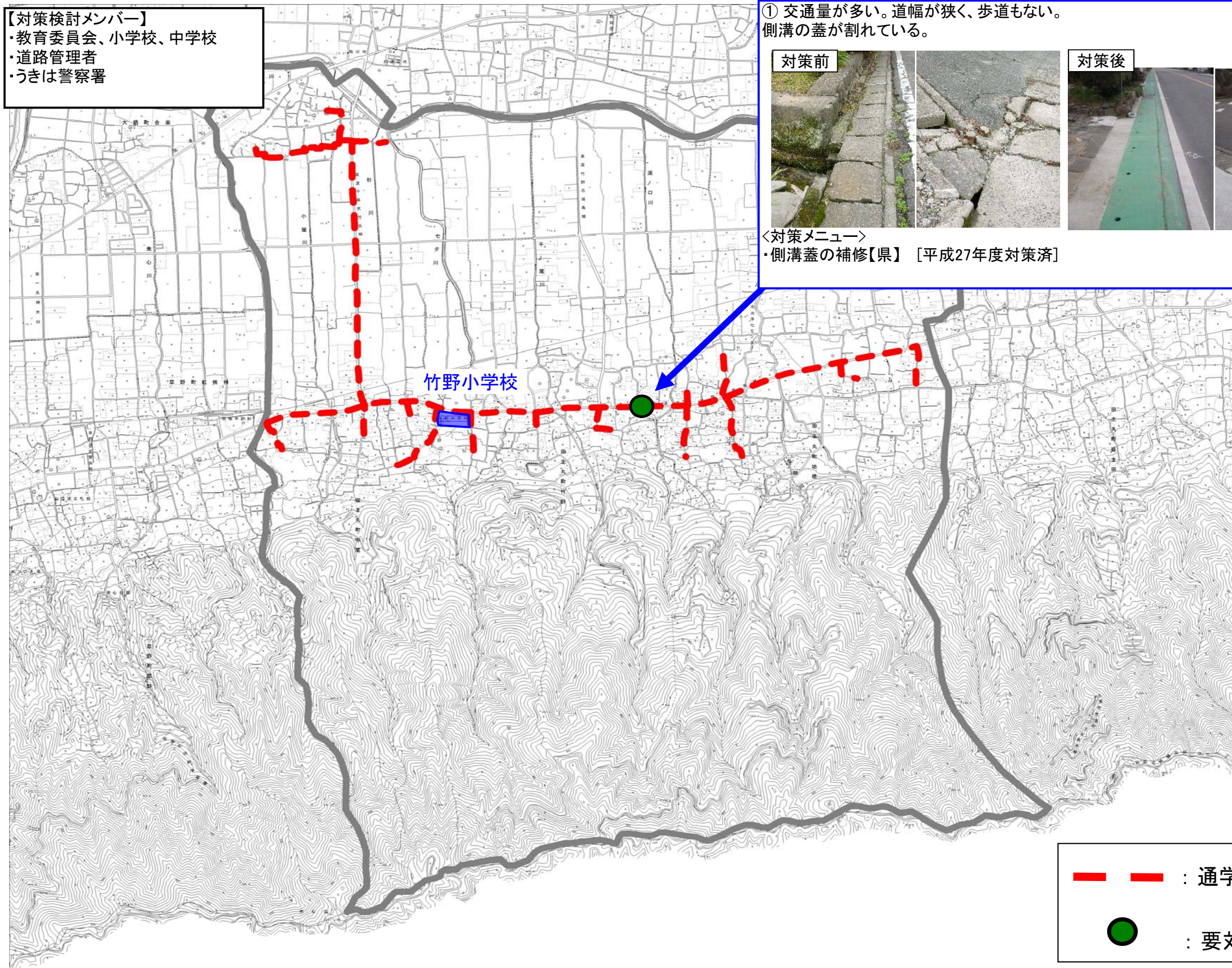
H25

【対策検討メンバー】  
・教育委員会、小学校、中学校  
・道路管理者  
・うきは警察署

① 交通量が多い。道幅が狭く、歩道もない。  
側溝の蓋が割れている。



＜対策メニュー＞  
・側溝蓋の補修【県】 [平成27年度対策済]



— — : 通学路(学校指定)  
● : 要対策箇所