

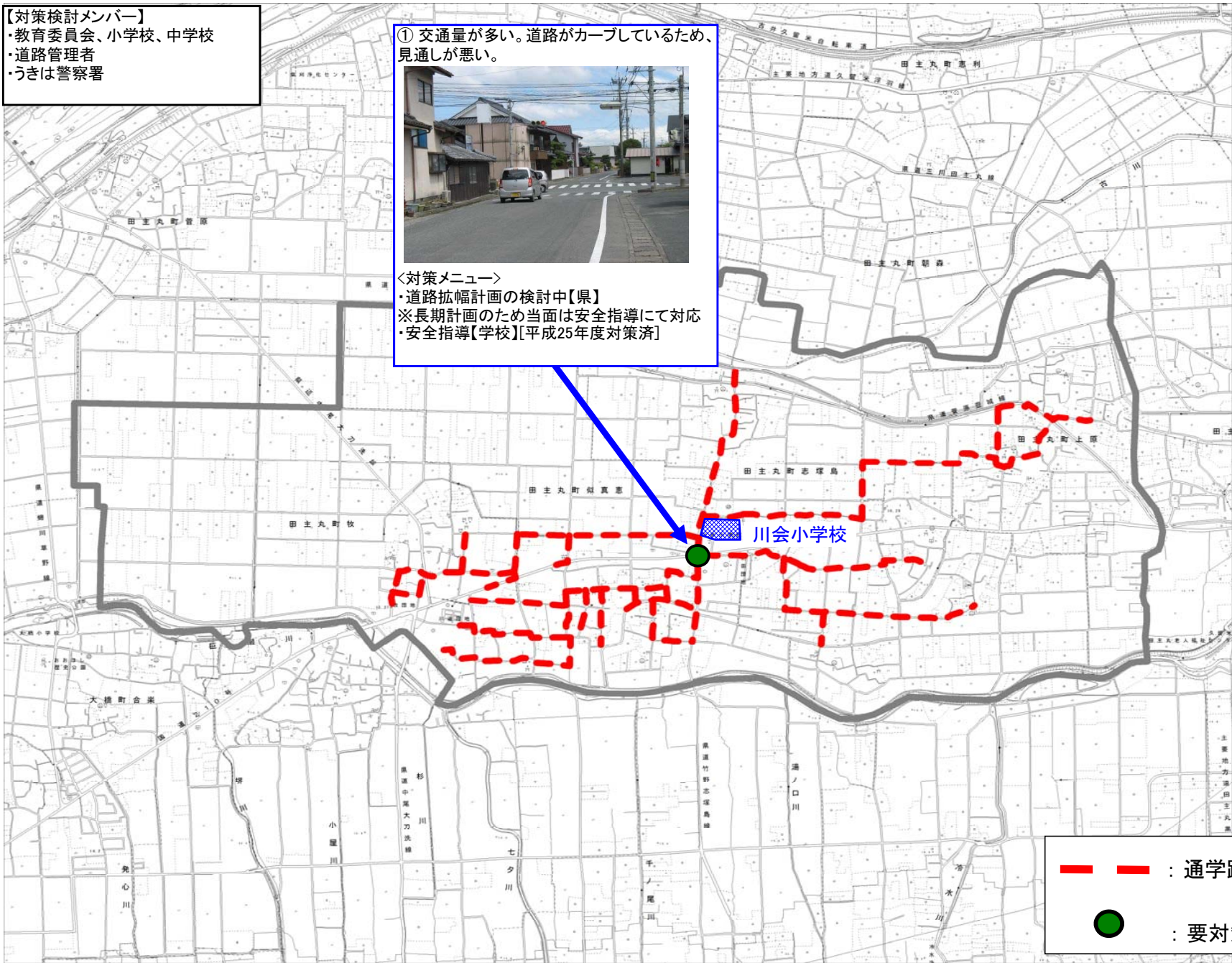
通学路対策箇所図(川会小学校区)

【対策検討メンバー】
・教育委員会、小学校、中学校
・道路管理者
・うきは警察署

① 交通量が多い。道路がカーブしているため、見通しが悪い。



＜対策メニュー＞
・道路拡幅計画の検討中【県】
※長期計画のため当面は安全指導にて対応
・安全指導【学校】[平成25年度対策済]



— — — — — : 通学路(学校指定)
● : 要対策箇所