

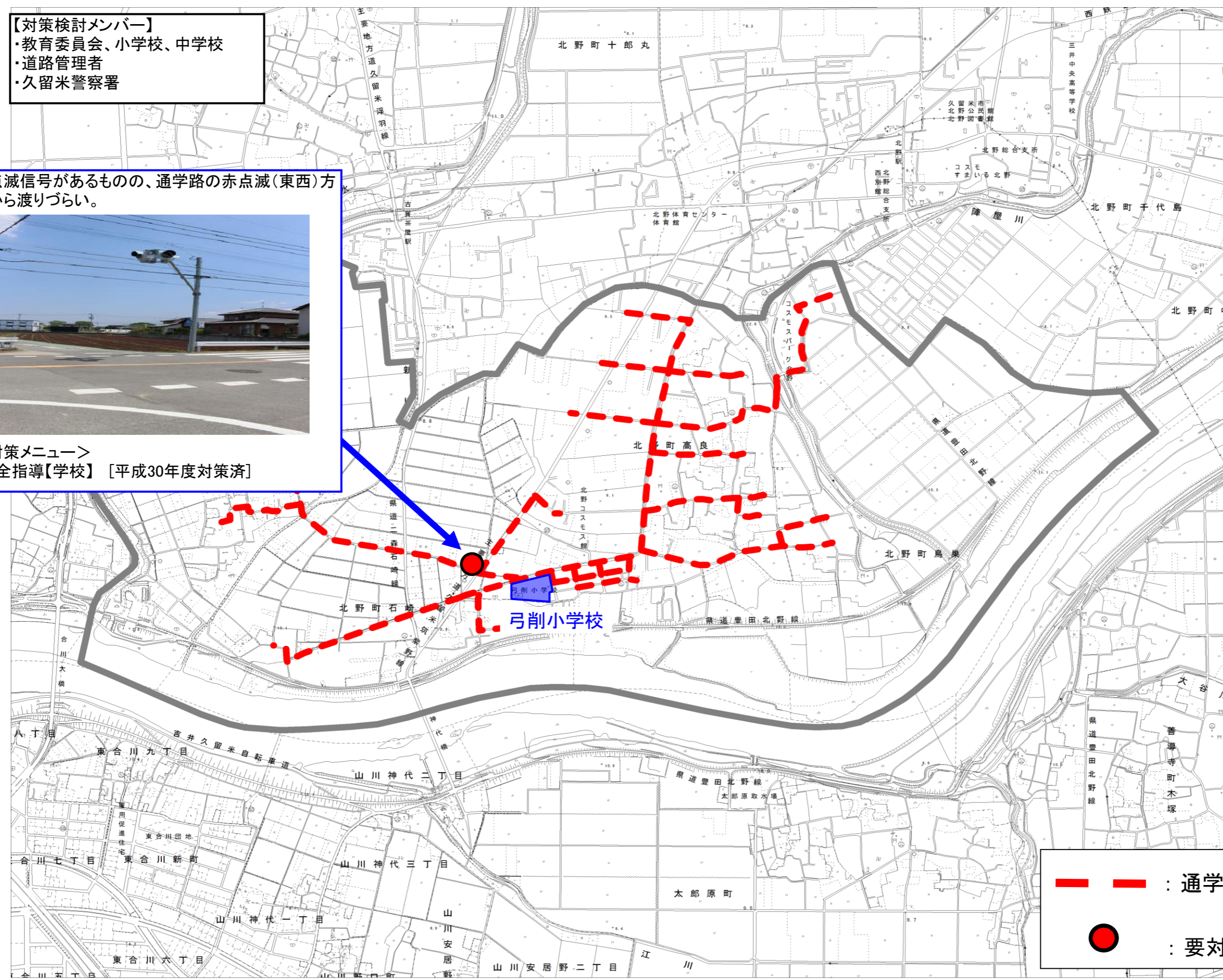
通学路対策箇所図(弓削小学校)

【対策検討メンバー】
・教育委員会、小学校、中学校
・道路管理者
・久留米警察署

①点滅信号があるものの、通学路の赤点滅(東西)方向から渡りづらい。



＜対策メニュー＞
・安全指導【学校】 [平成30年度対策済]



——— : 通学路(学校指定)
● : 要対策箇所