

通学路対策箇所図(竹野小学校)

【対策検討メンバー】
・教育委員会、小学校、中学校
・道路管理者
・うきは警察署

① 横断歩道があり、左折車に巻き込まれる危険がある。

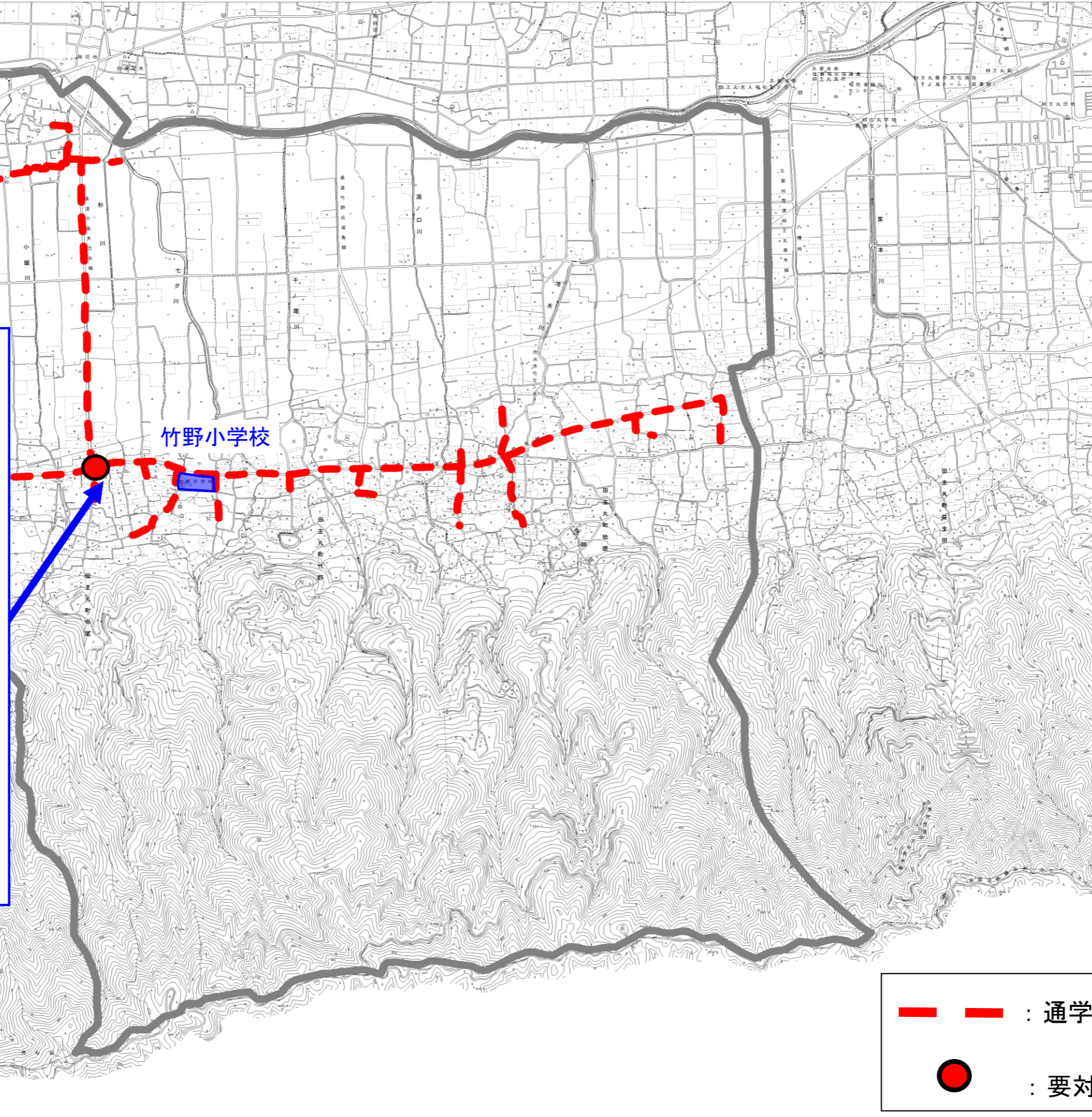
対策前



対策後



〈対策メニュー〉
・路面標示、カーブミラー更新【県】
[令和元年度対策済]



—— : 通学路(学校指定)
● : 要対策箇所