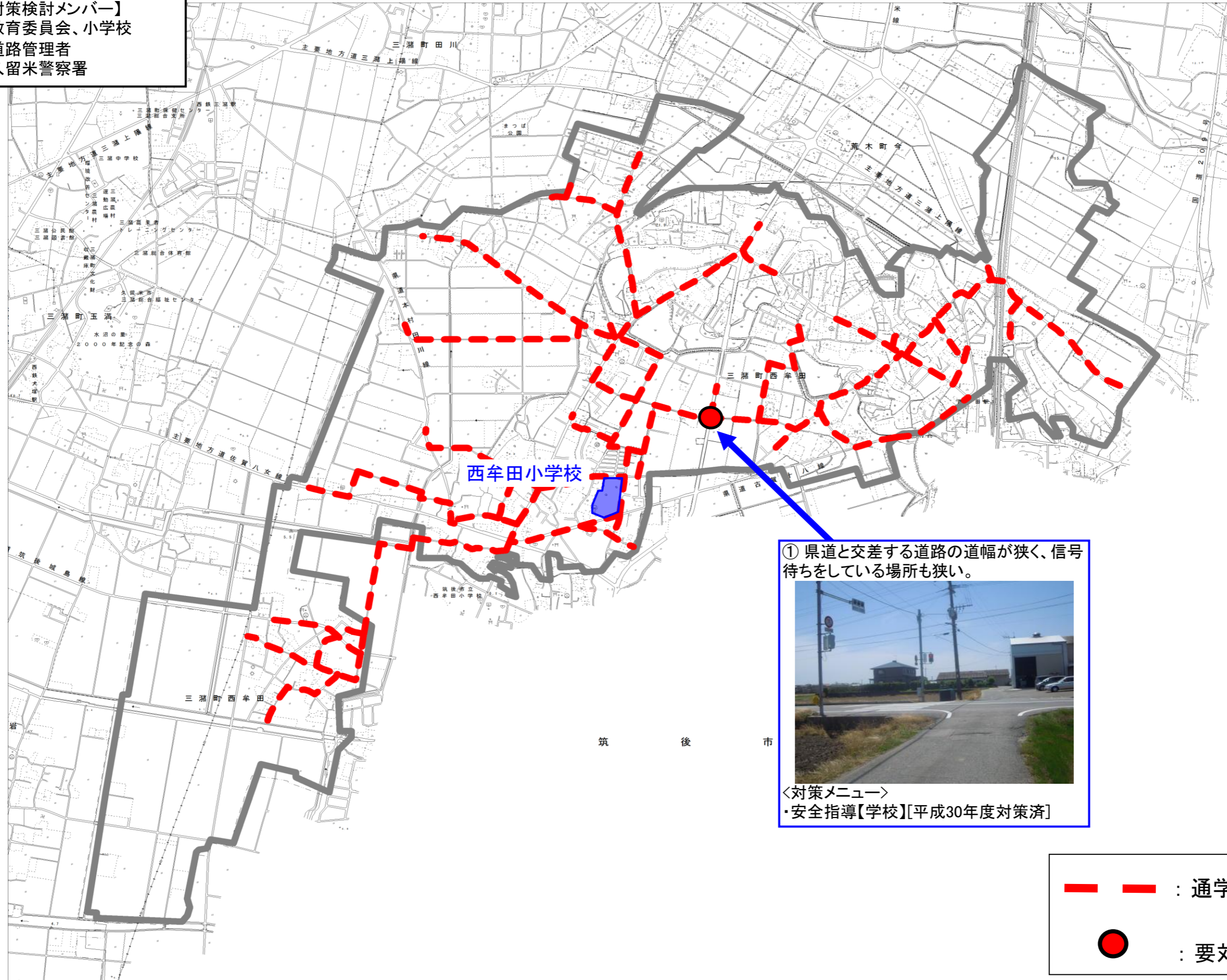


通学路対策箇所図(西牟田小学校)

【対策検討メンバー】
・教育委員会、小学校
・道路管理者
・久留米警察署



① 県道と交差する道路の道幅が狭く、信号待ちをしている場所も狭い。



〈対策メニュー〉
・安全指導【学校】[平成30年度対策済]

— — : 通学路(学校指定)
● : 要対策箇所