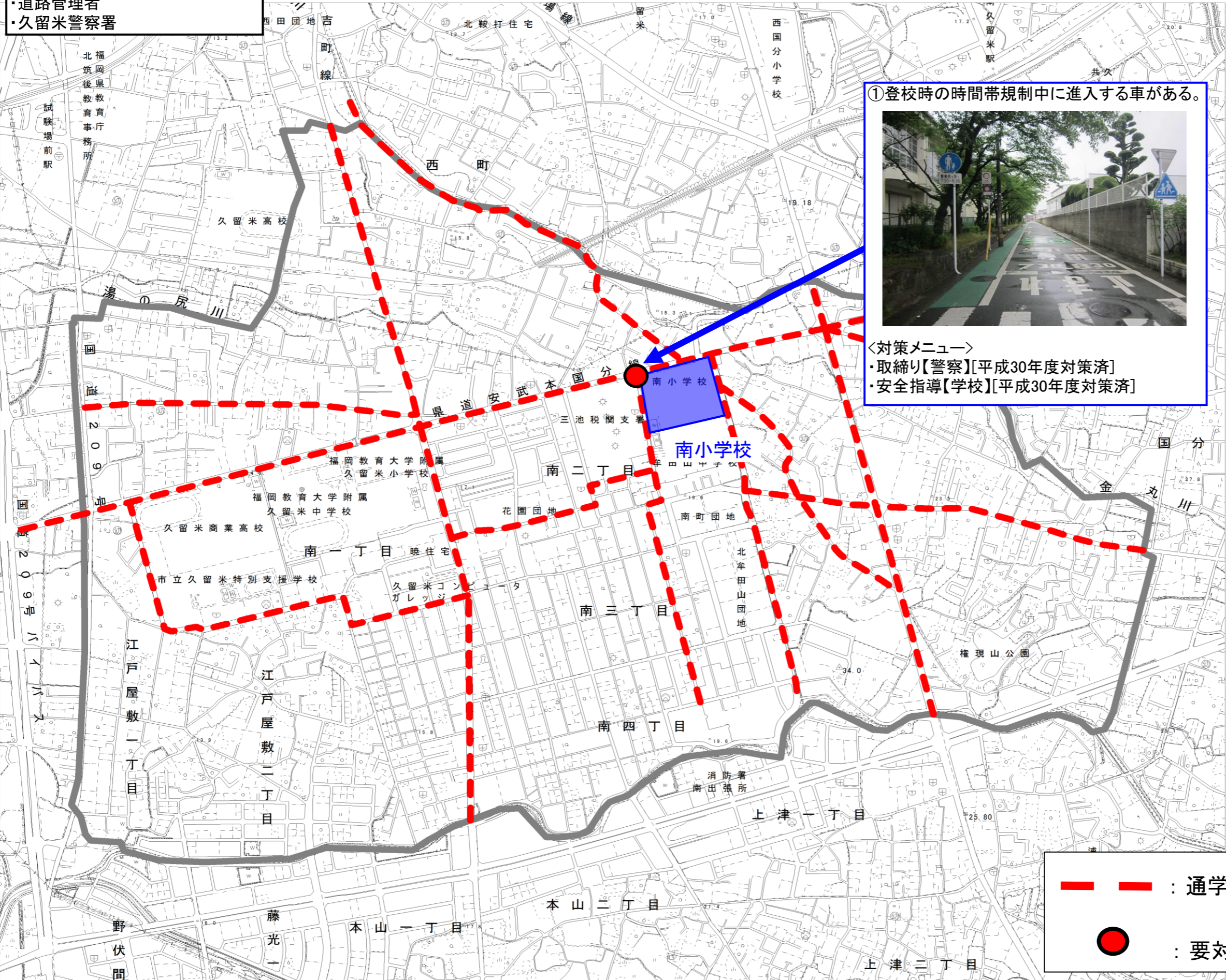


# 通学路対策箇所図(南小学校)

【対策検討メンバー】  
・教育委員会、小学校、中学校  
・道路管理者  
・久留米警察署



①登校時の時間帯規制中に進入する車がある。



＜対策メニュー＞  
・取締り【警察】[平成30年度対策済]  
・安全指導【学校】[平成30年度対策済]

— — — — — : 通学路(学校指定)  
● : 要対策箇所