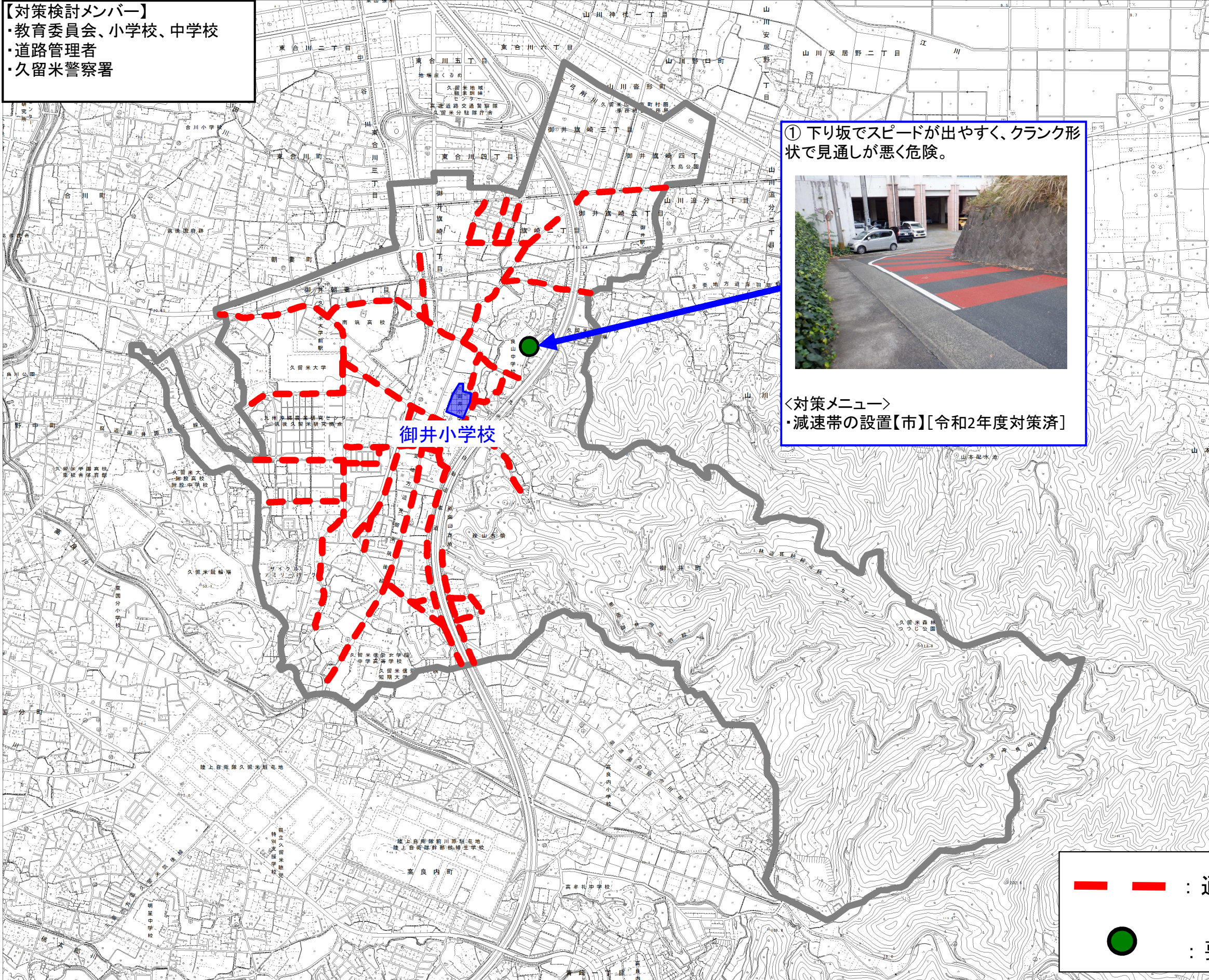


通学路対策箇所図(御井小学校区)

【対策検討メンバー】
・教育委員会、小学校、中学校
・道路管理者
・久留米警察署



① 下り坂でスピードが出やすく、クランク形状で見通しが悪く危険。



＜対策メニュー＞
・減速帯の設置【市】[令和2年度対策済]

— — — — — : 通学路(学校指定)
● : 要対策箇所