

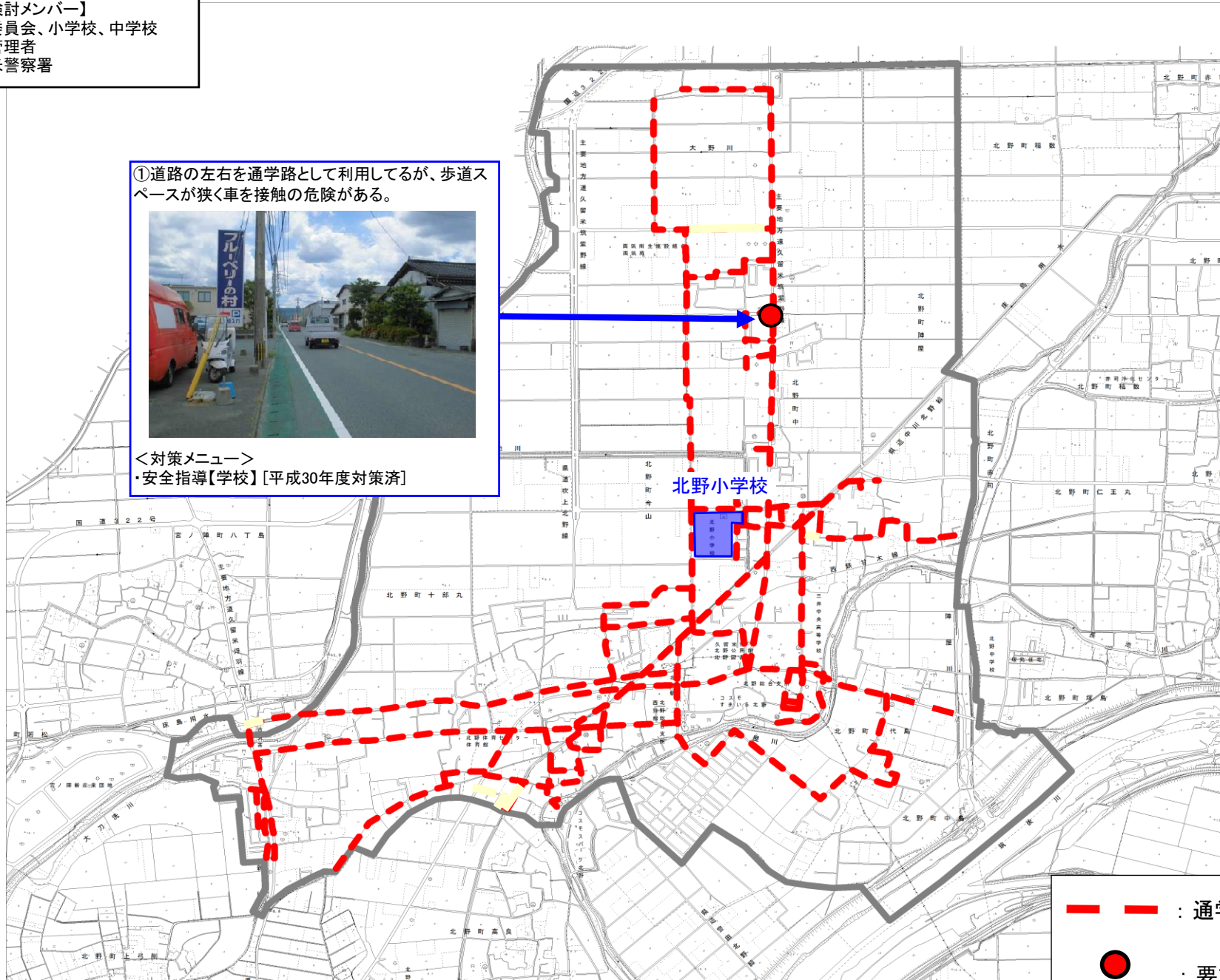
通学路対策箇所図(北野小学校)

- 【対策検討メンバー】
- ・教育委員会、小学校、中学校
 - ・道路管理者
 - ・久留米警察署

①道路の左右を通学路として利用しているが、歩道スペースが狭く車を接触の危険がある。



<対策メニュー>
・安全指導【学校】[平成30年度対策済]



— — : 通学路(学校指定)

● : 要対策箇所