

通学路対策箇所図(青木小学校)

- 【対策検討メンバー】
- ・教育委員会、小学校、中学校
 - ・道路管理者
 - ・久留米警察署

①点滅信号はあるが、特に登校時は交通量が多く、スピードを出す車が多い。

対策前



対策後



<対策メニュー>

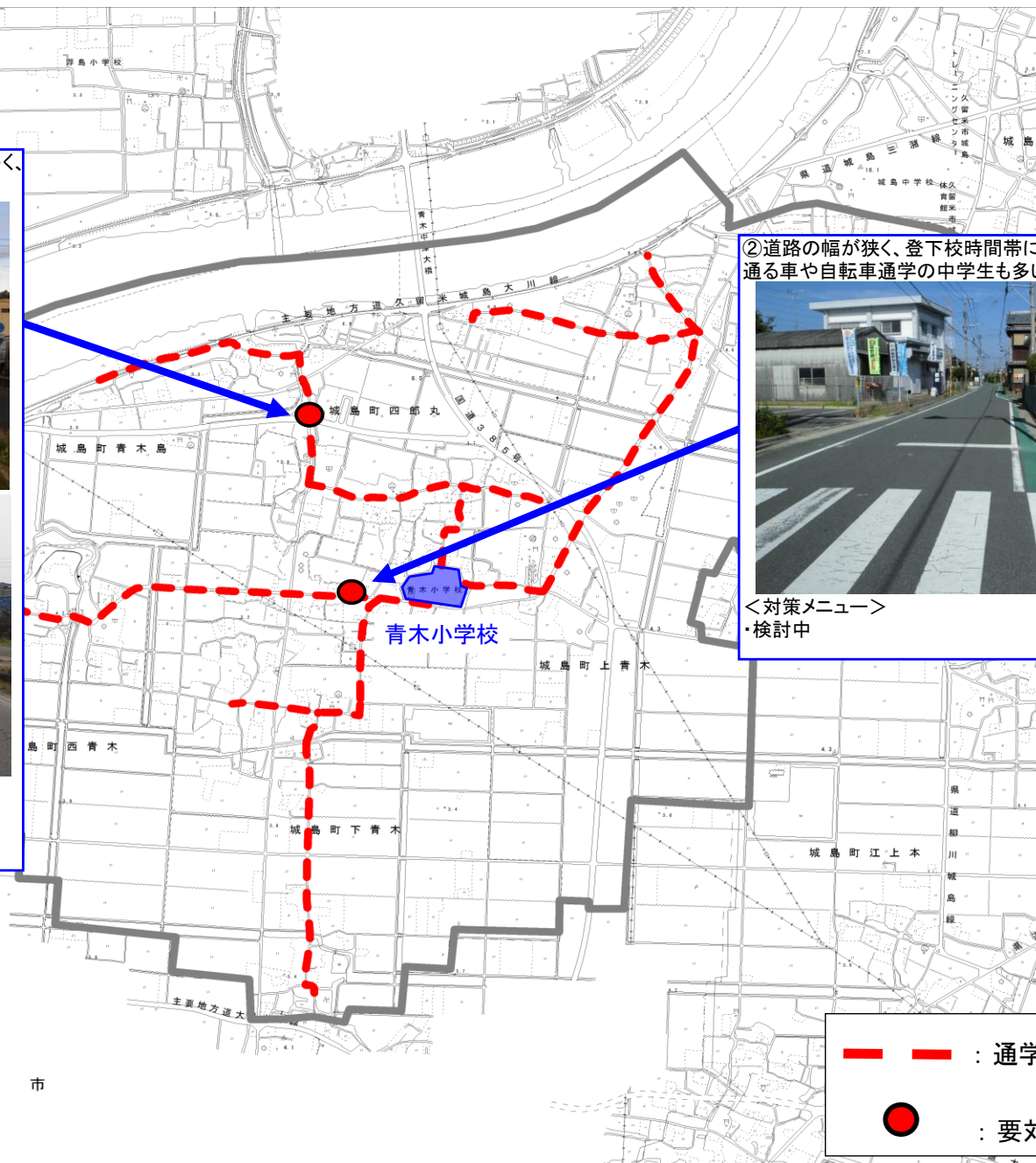
- ・路面標示【市】[令和3年度対策済]
- ・横断歩道更新【警察】[令和2年度対策済]

②道路の幅が狭く、登下校時間帯にスピードを出して通る車や自転車通学の中学生も多い。



<対策メニュー>

- ・検討中



— — — — — : 通学路(学校指定)

● : 要対策箇所