

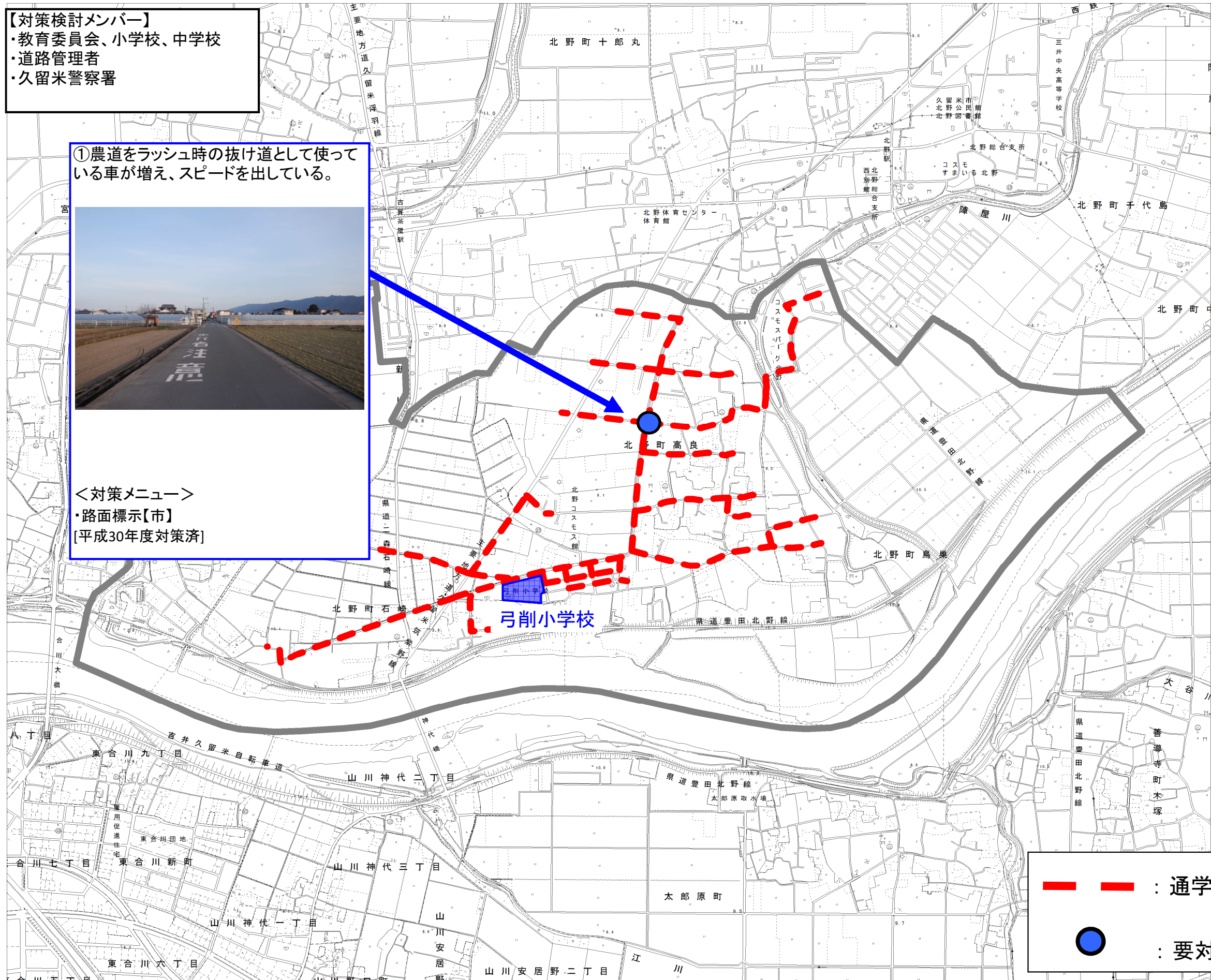
通学路対策箇所図(弓削小学校区)

【対策検討メンバー】
・教育委員会、小学校、中学校
・道路管理者
・久留米警察署

①農道をラッシュ時の抜け道として使っている車が増え、スピードを出している。



<対策メニュー>
・路面標示【市】
[平成30年度対策済]



— — — — — : 通学路(学校指定)
● : 要対策箇所