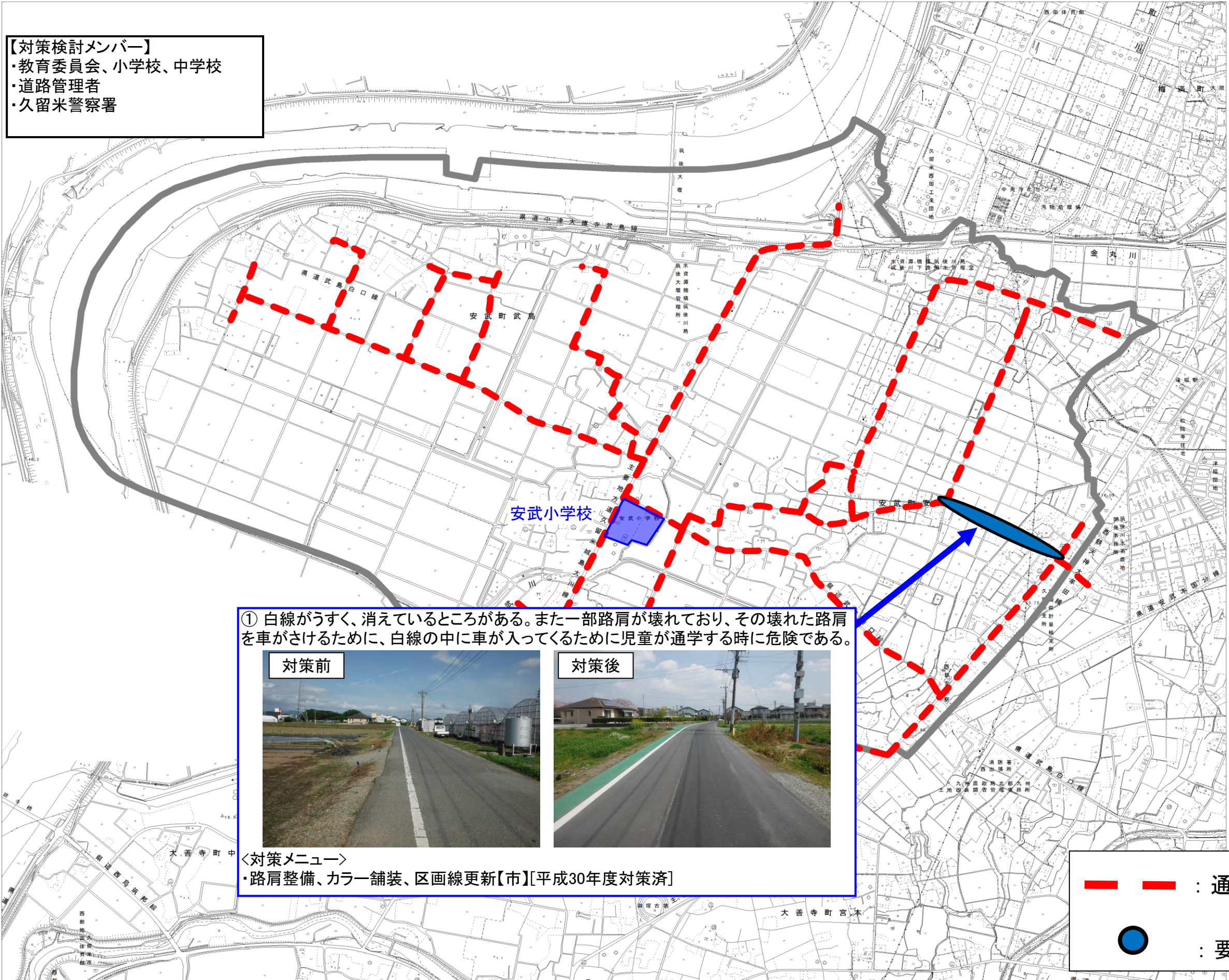


# 通学路対策箇所図(安武小学校区)

- 【対策検討メンバー】
- ・教育委員会、小学校、中学校
  - ・道路管理者
  - ・久留米警察署



① 白線がうすく、消えているところがある。また一部路肩が壊れており、その壊れた路肩を車がさけるために、白線の中に車が入ってくるために児童が通学する時に危険である。



- 〈対策メニュー〉
- ・路肩整備、カラー舗装、区画線更新【市】[平成30年度対策済]

— — : 通学路(学校指定)

● : 要対策箇所