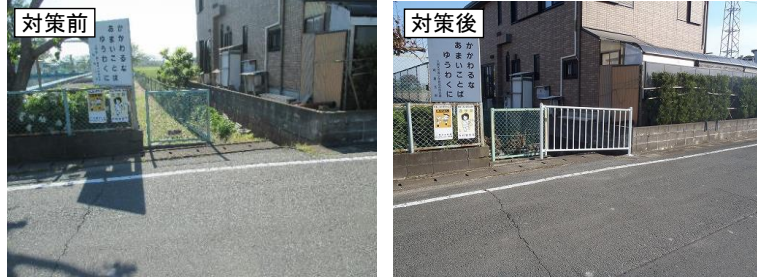


# 通学路対策箇所図(下田小学校)

【対策検討メンバー】  
 ・教育委員会、小学校  
 ・道路管理者  
 ・久留米警察署

①学校のすぐ近くであり、道路から溝底までの高さが1m以上あるため、児童が落下した場合は、怪我の可能性が高い。



<対策メニュー>  
 ・柵等の設置【市】[平成29年度対策済]

③止まれの標識は設置されているが、白線が消えているため、登下校中の児童が横断する際に車や自転車と衝突する危険性がある。



<対策メニュー>  
 ・停止線更新【警察】[令和元年度対策済]

②下田大橋高架線下にある歩道へのカラー舗装がないため、児童が道路側にはみ出したり、車が離合する場合に危険性がある。



<対策メニュー>  
 ・カラー舗装【市】[令和元年度対策済]



— — — — — : 通学路(学校指定)

● : 要対策箇所