

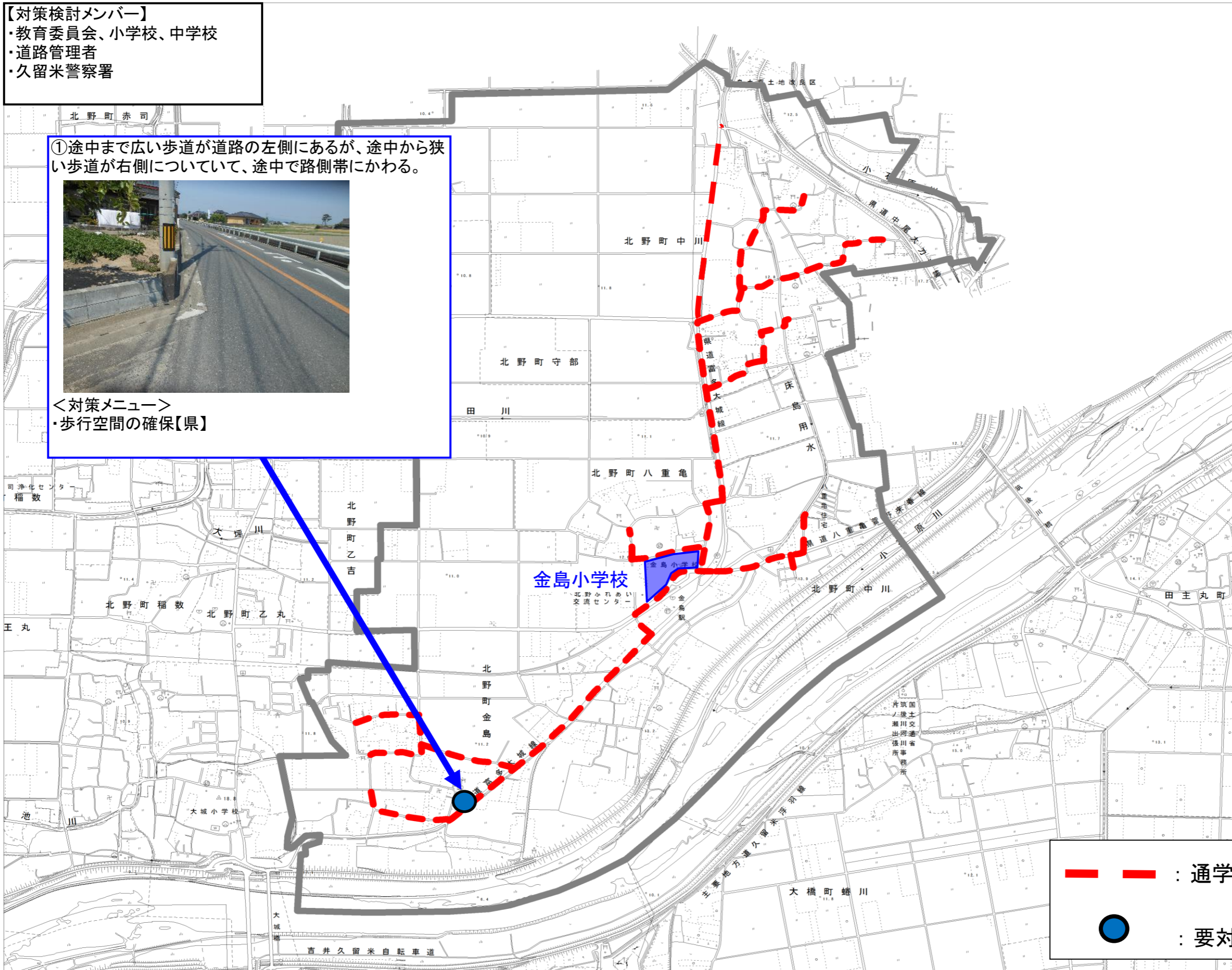
通学路対策箇所図(金島小学校区)

【対策検討メンバー】
・教育委員会、小学校、中学校
・道路管理者
・久留米警察署

①途中まで広い歩道が道路の左側にあるが、途中から狭い歩道が右側について、途中で路側帯にかわる。



<対策メニュー>
・歩行空間の確保【県】



— — — — — : 通学路(学校指定)
● : 要対策箇所