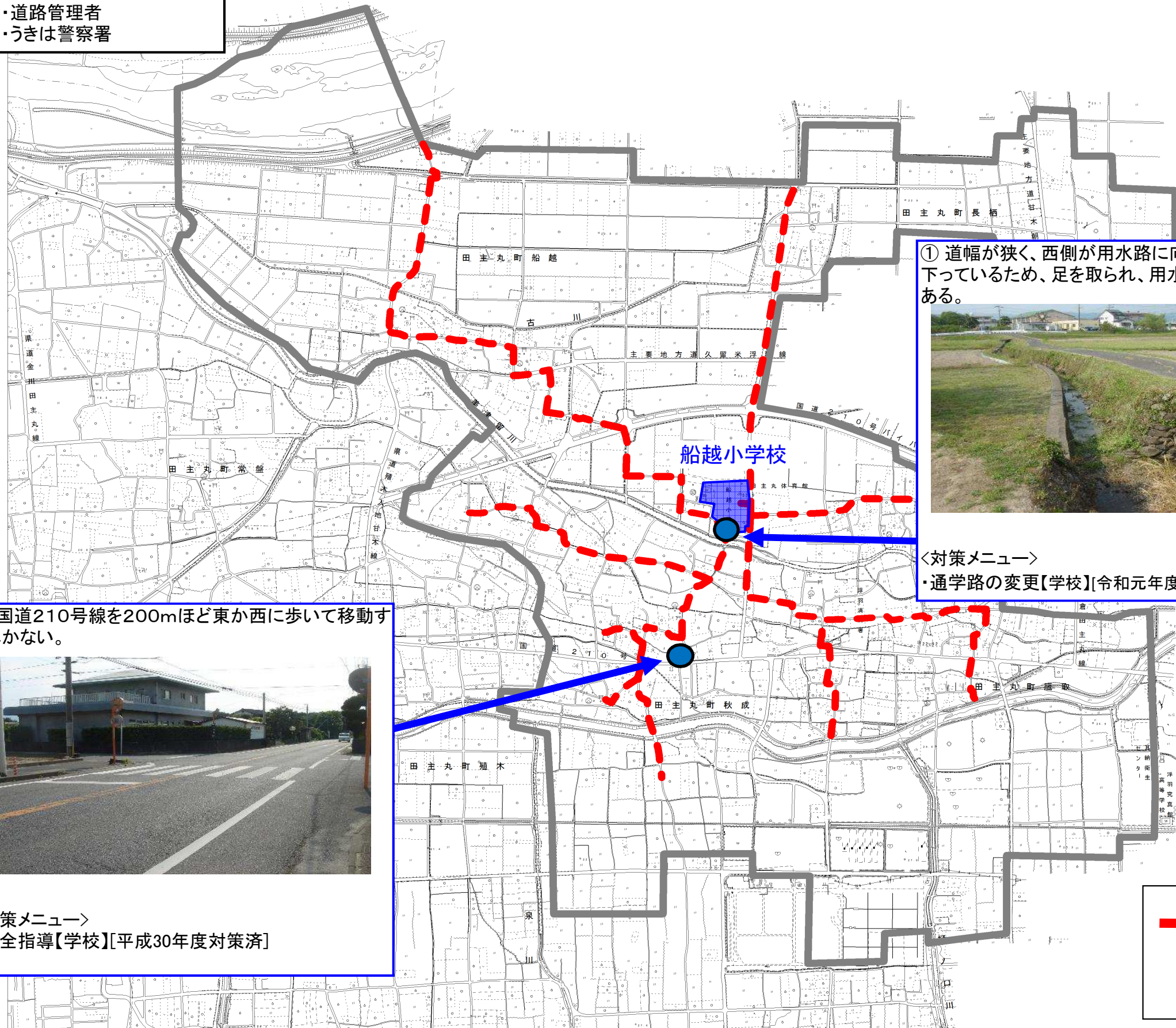


# 通学路対策箇所図(船越小学校)

【対策検討メンバー】  
 ・教育委員会  
 ・道路管理者  
 ・うきは警察署



① 道幅が狭く、西側が用水路に向かってなだらかに下っているため、足を取られ、用水路に落ちる危険がある。



＜対策メニュー＞  
 ・通学路の変更【学校】[令和元年度対策済]

② 国道210号線を200mほど東か西に歩いて移動するしかない。



＜対策メニュー＞  
 ・安全指導【学校】[平成30年度対策済]

— — — — — : 通学路(学校指定)  
 ● : 要対策箇所