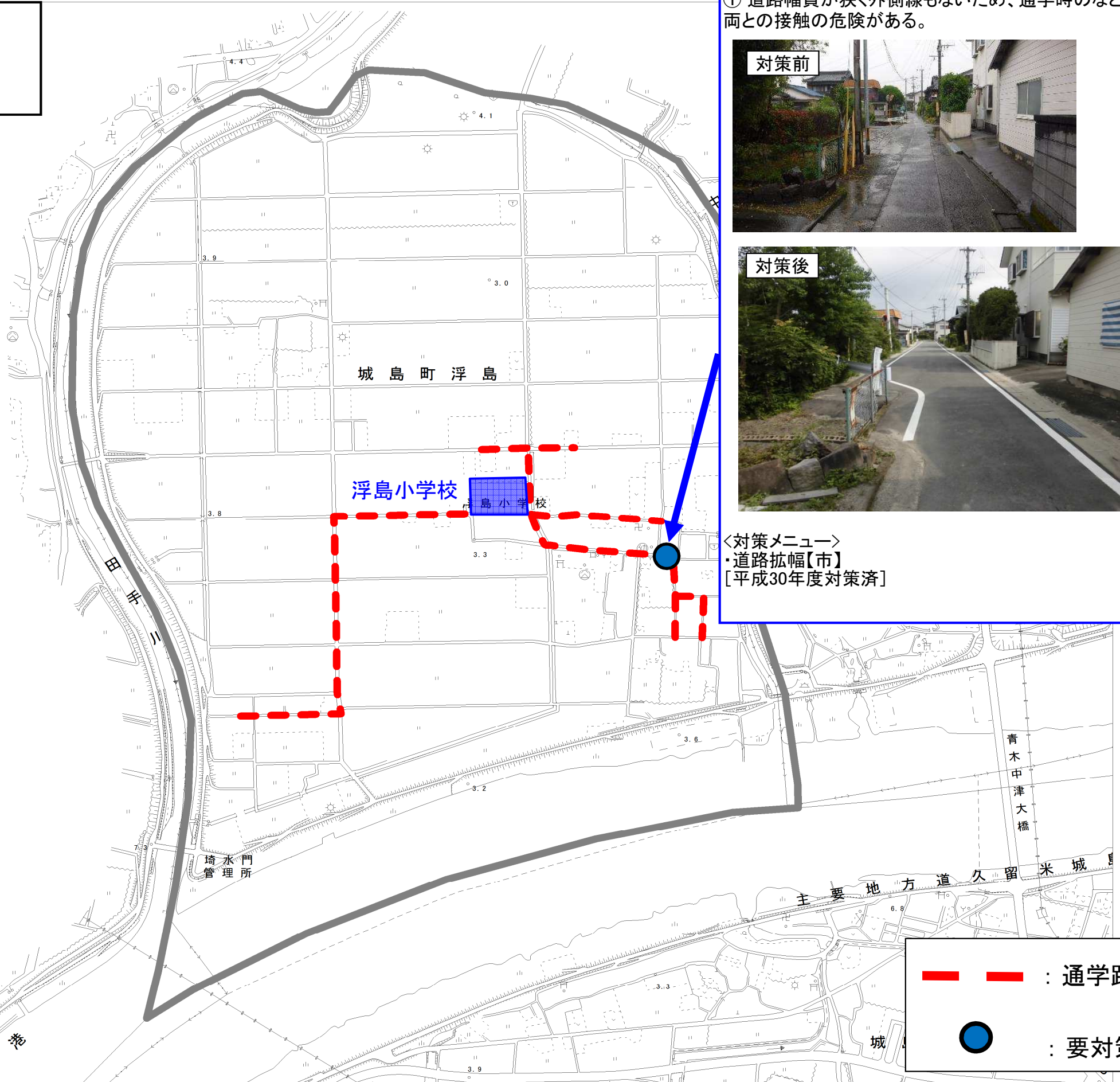


通学路対策箇所図(浮島小学校区)

【対策検討メンバー】
・教育委員会、小学校、中学校
・道路管理者
・久留米警察署



① 道路幅員が狭く外側線もないため、通学時のなど車両との接触の危険がある。



＜対策メニュー＞
・道路拡幅【市】
[平成30年度対策済]

— — : 通学路(学校指定)
● : 要対策箇所