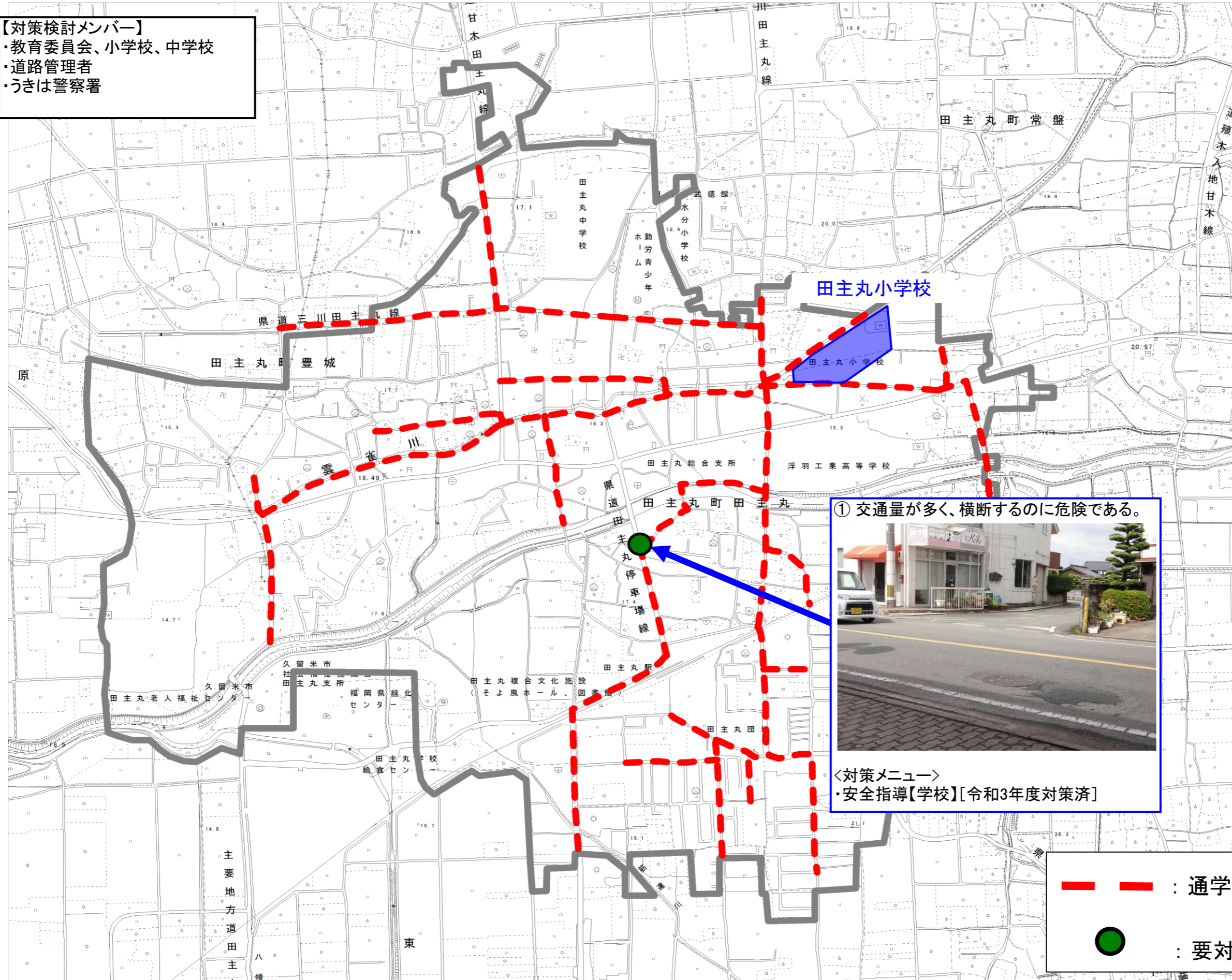


通学路対策箇所図(田主丸小学校区)

【対策検討メンバー】
・教育委員会、小学校、中学校
・道路管理者
・うきは警察署



① 交通量が多く、横断するのに危険である。



<対策メニュー>
・安全指導【学校】[令和3年度対策済]

— — — — — : 通学路(学校指定)

● : 要対策箇所