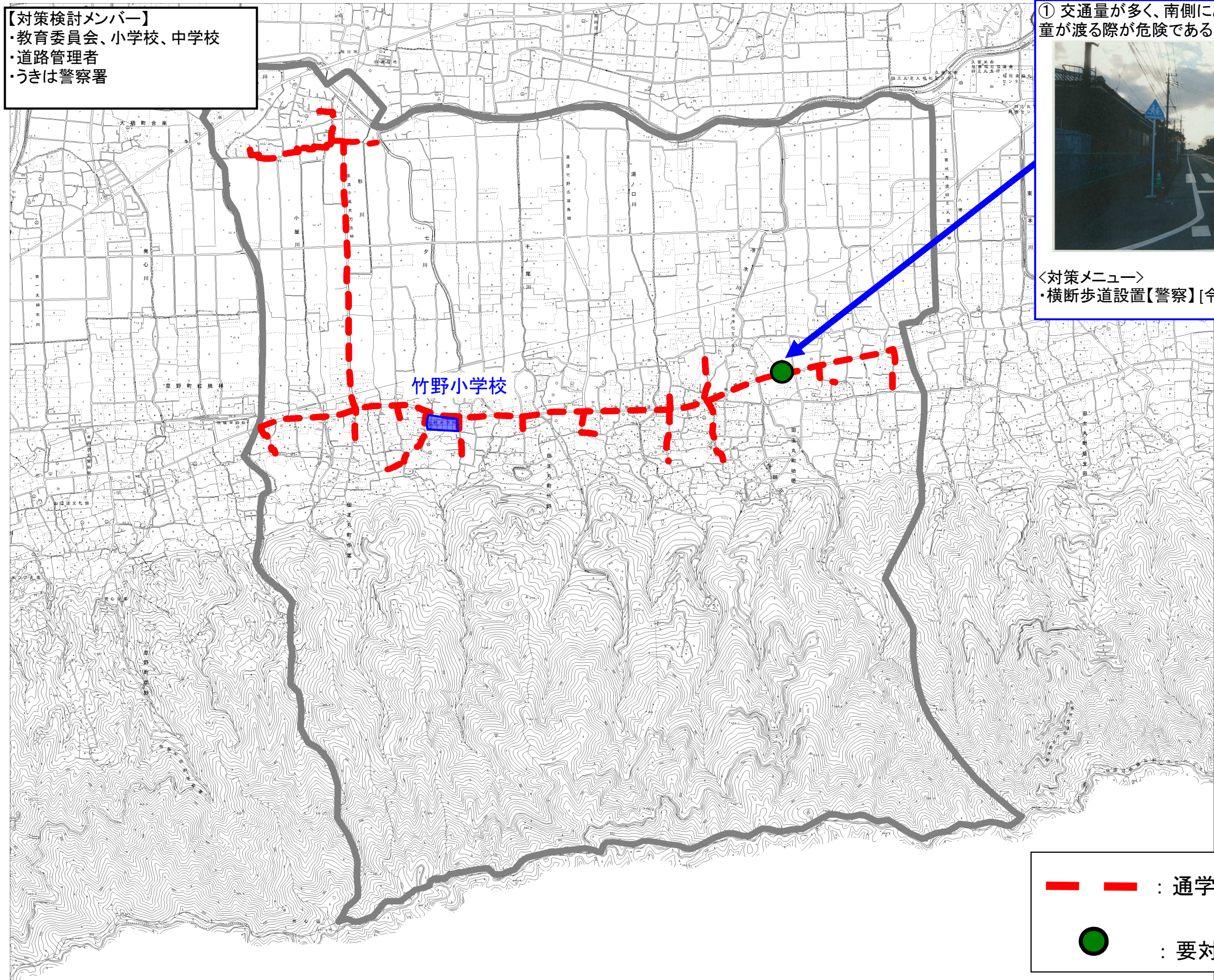


# 通学路対策箇所図(竹野小学校区)

H28

【対策検討メンバー】  
・教育委員会、小学校、中学校  
・道路管理者  
・うきは警察署



① 交通量が多く、南側にある歩道に北側の児童が渡る際に危険である。



＜対策メニュー＞  
・横断歩道設置【警察】[令和2年度対策済]

— — : 通学路(学校指定)  
● : 要対策箇所