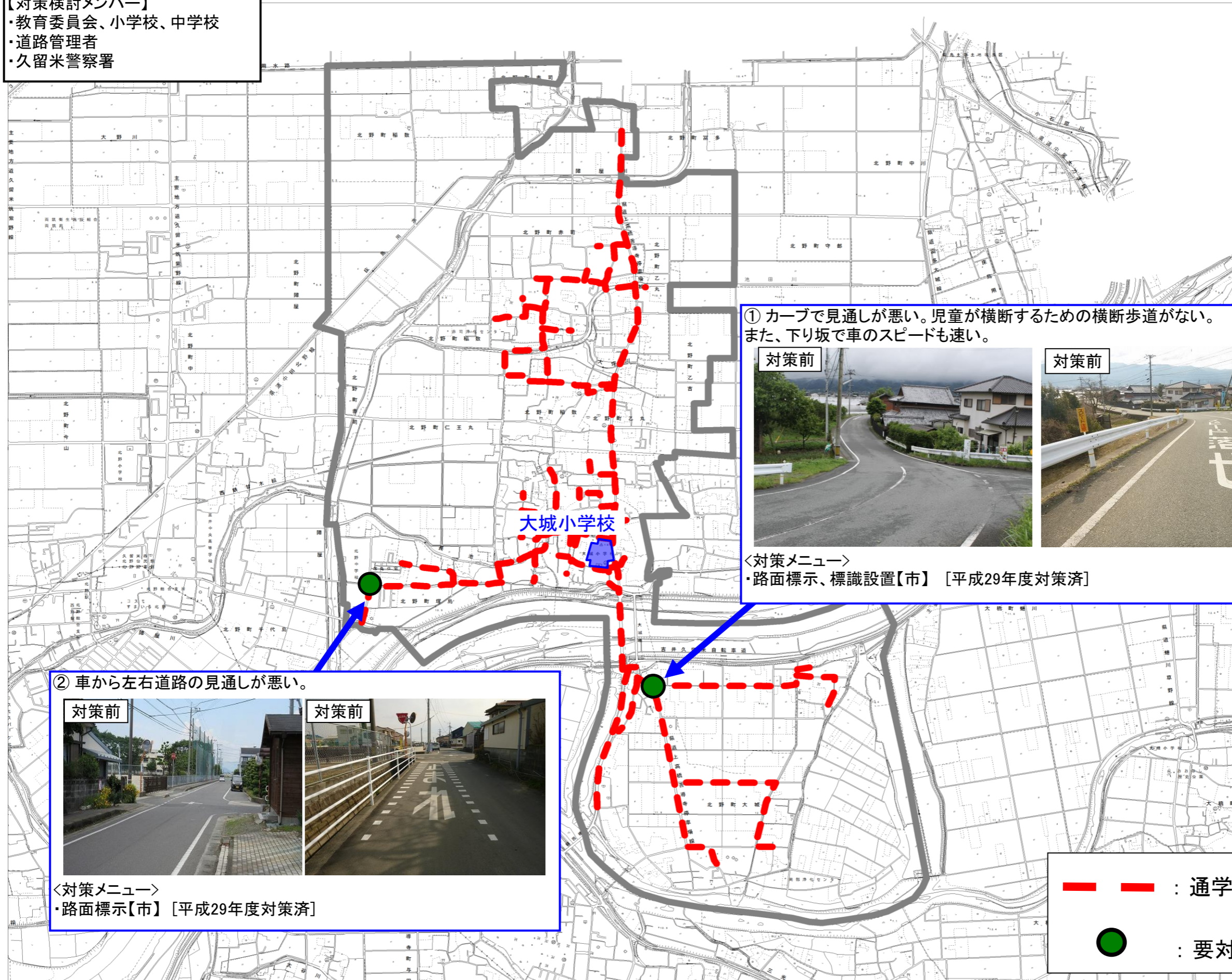


通学路対策箇所図(大城小学校区)

【対策検討メンバー】
・教育委員会、小学校、中学校
・道路管理者
・久留米警察署



① カーブで見通しが悪い。児童が横断するための横断歩道がない。また、下り坂で車のスピードも速い。

対策前



対策前



〈対策メニュー〉
・路面標示、標識設置【市】 [平成29年度対策済]

② 車から左右道路の見通しが悪い。

対策前



対策前



〈対策メニュー〉
・路面標示【市】 [平成29年度対策済]

—— : 通学路(学校指定)
● : 要対策箇所