

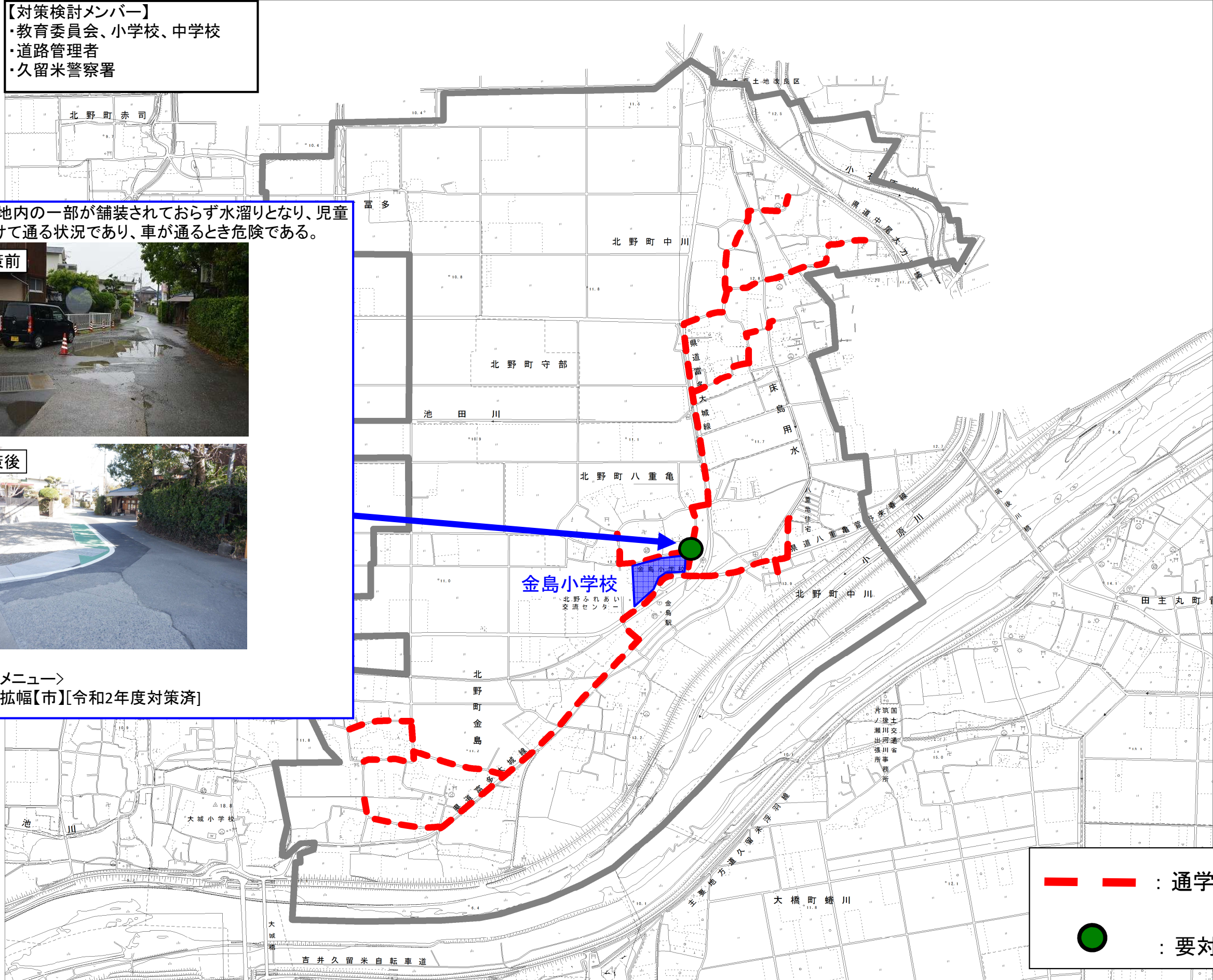
通学路対策箇所図(金島小学校区)

【対策検討メンバー】
・教育委員会、小学校、中学校
・道路管理者
・久留米警察署

① 民地内の一部が舗装されておらず水溜りとなり、児童が避けて通る状況であり、車が通るとき危険である。



〈対策メニュー〉
・道路拡幅【市】[令和2年度対策済]



— — : 通学路(学校指定)
● : 要対策箇所