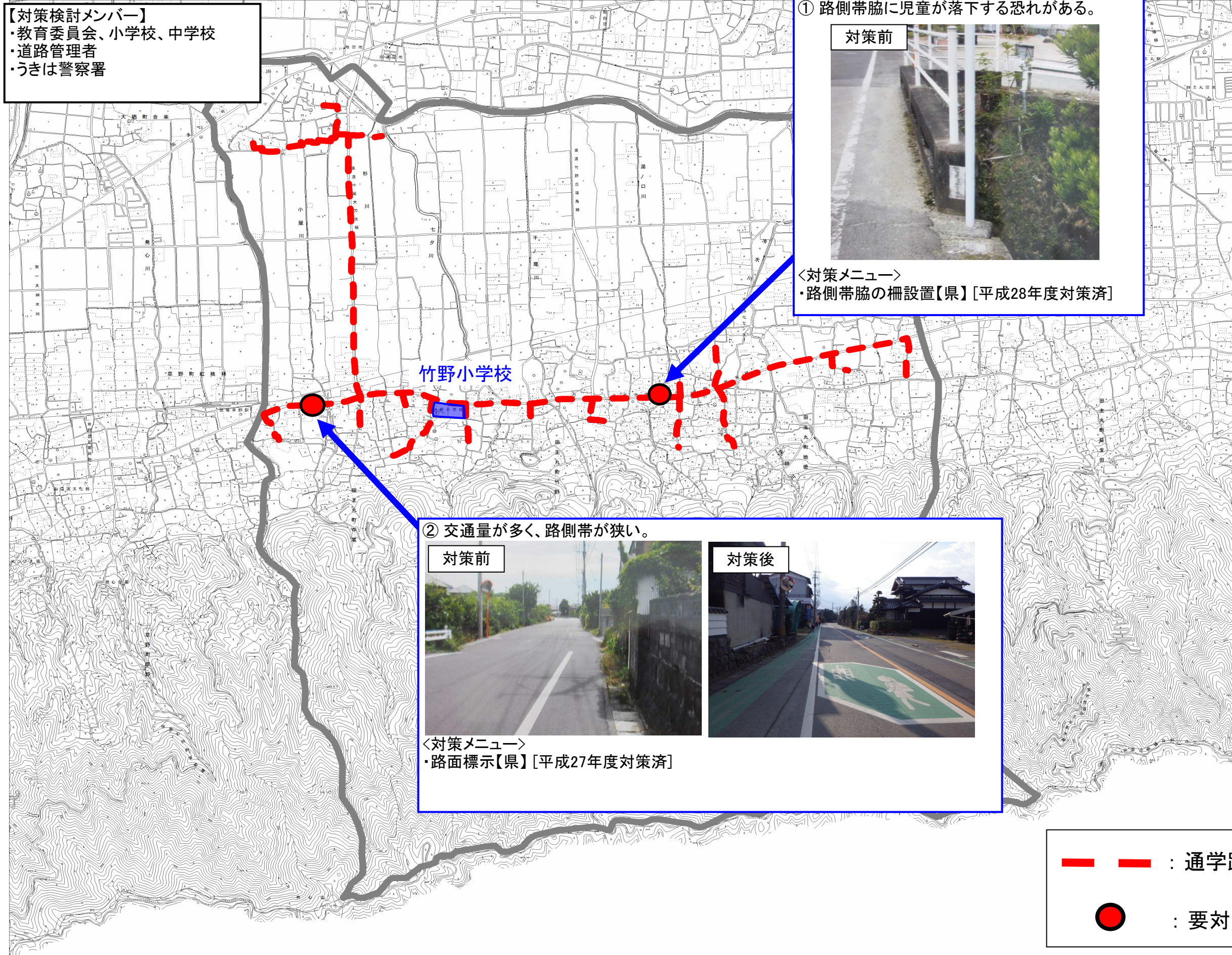


通学路対策箇所図(竹野小学校区)

【対策検討メンバー】
・教育委員会、小学校、中学校
・道路管理者
・うきは警察署



① 路側帯脇に児童が落下する恐れがある。



＜対策メニュー＞
・路側帯脇の柵設置【県】[平成28年度対策済]

② 交通量が多く、路側帯が狭い。



＜対策メニュー＞
・路面標示【県】[平成27年度対策済]

—— : 通学路(学校指定)
● : 要対策箇所