

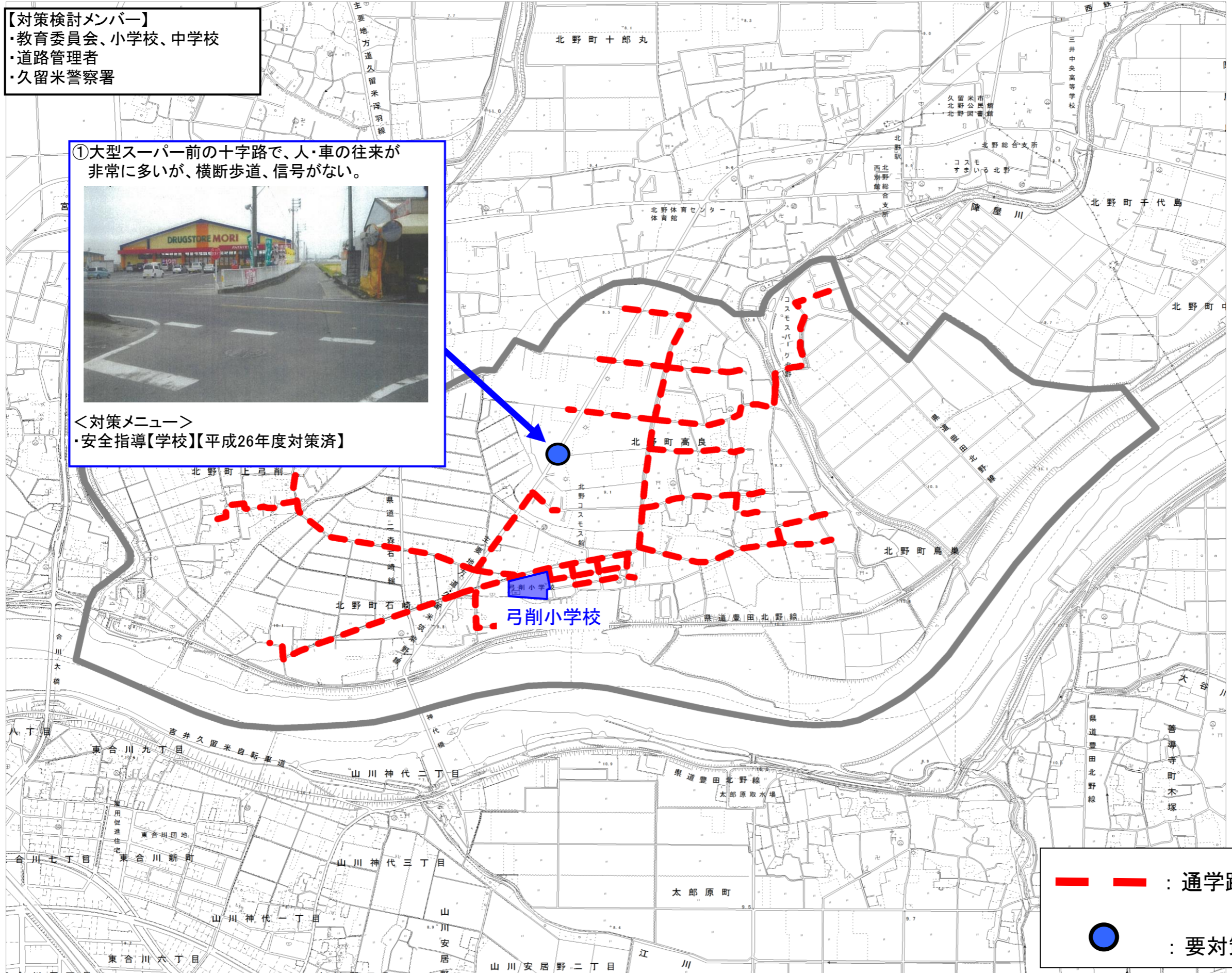
通学路対策箇所図(弓削小学校)

【対策検討メンバー】
・教育委員会、小学校、中学校
・道路管理者
・久留米警察署

①大型スーパー前の十字路で、人・車の往来が非常に多いが、横断歩道、信号がない。



<対策メニュー>
・安全指導【学校】【平成26年度対策済】



—— : 通学路(学校指定)
● : 要対策箇所