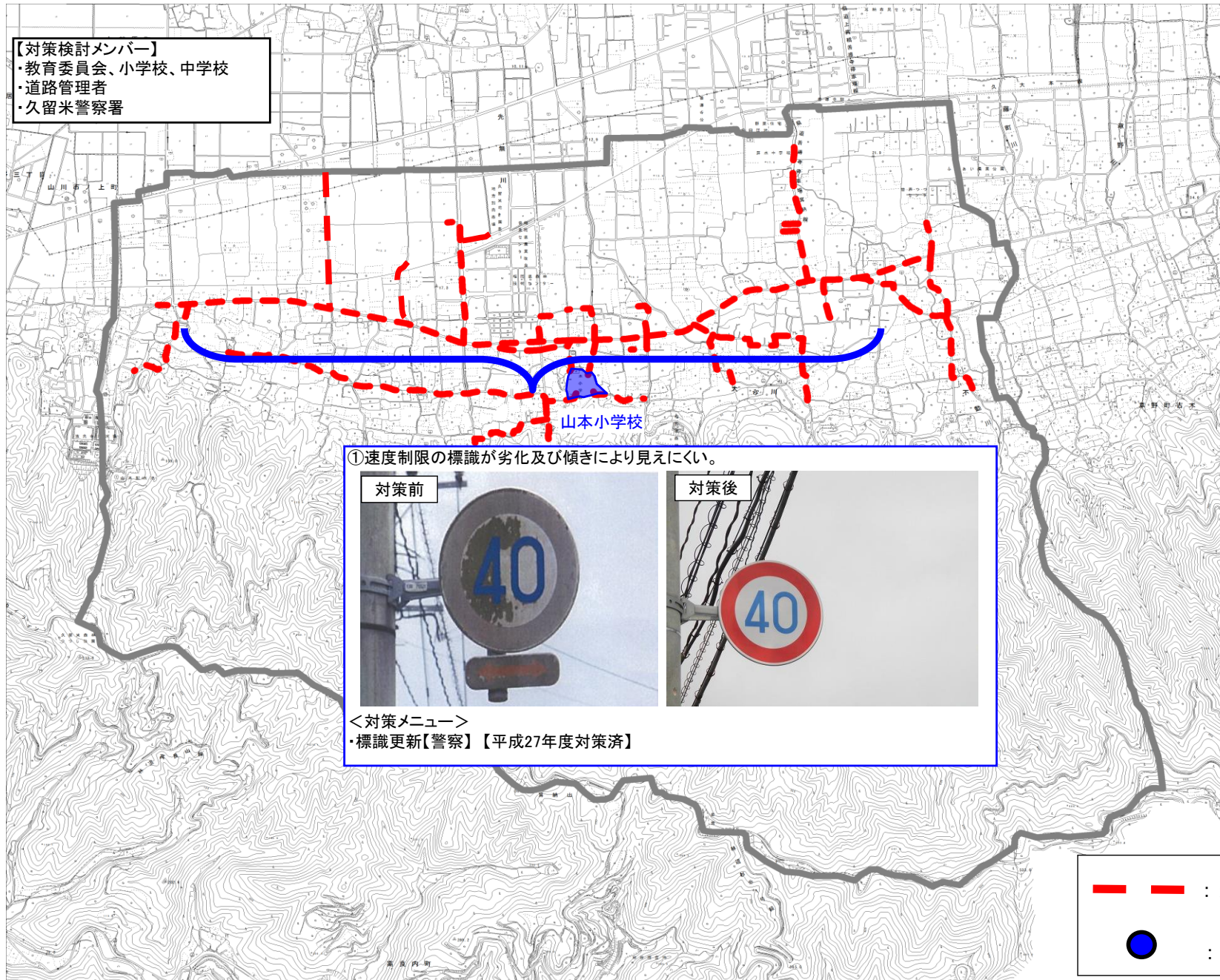


# 通学路対策箇所図(山本小学校)

H26

【対策検討メンバー】  
・教育委員会、小学校、中学校  
・道路管理者  
・久留米警察署



①速度制限の標識が劣化及び傾きにより見えにくい。

対策前



対策後



<対策メニュー>

・標識更新【警察】【平成27年度対策済】

— — : 通学路(学校指定)

● : 要対策箇所