

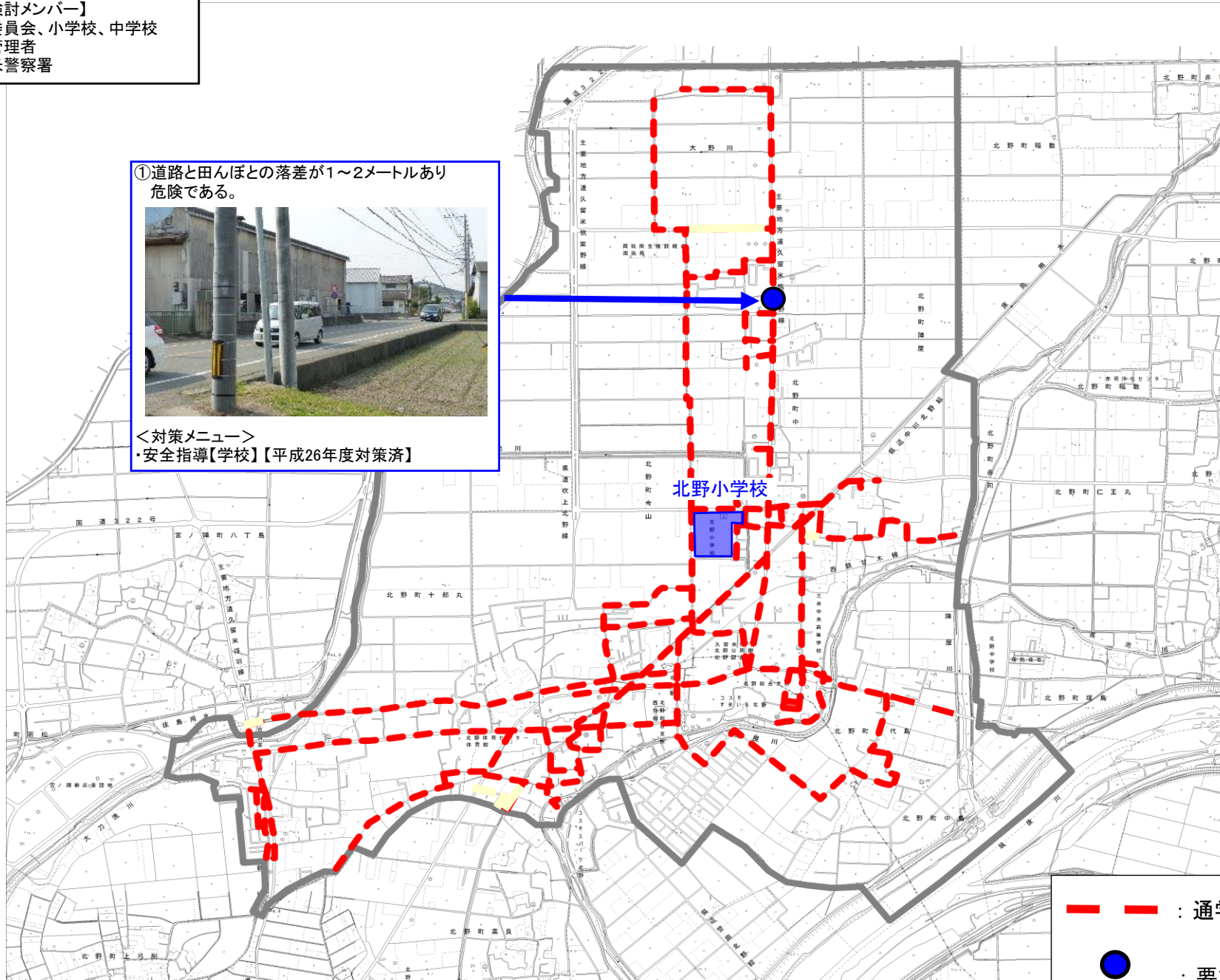
通学路対策箇所図(北野小学校)

- 【対策検討メンバー】
- ・教育委員会、小学校、中学校
 - ・道路管理者
 - ・久留米警察署

①道路と田んぼとの落差が1~2メートルあり危険である。



＜対策メニュー＞
・安全指導【学校】【平成26年度対策済】



— — : 通学路(学校指定)



: 要対策箇所