

通学路対策箇所図(金島小学校)

【対策検討メンバー】
・教育委員会、小学校、中学校
・道路管理者
・久留米警察署

①横断できる信号まで歩道がなく車と接触する恐れがあり危険である。

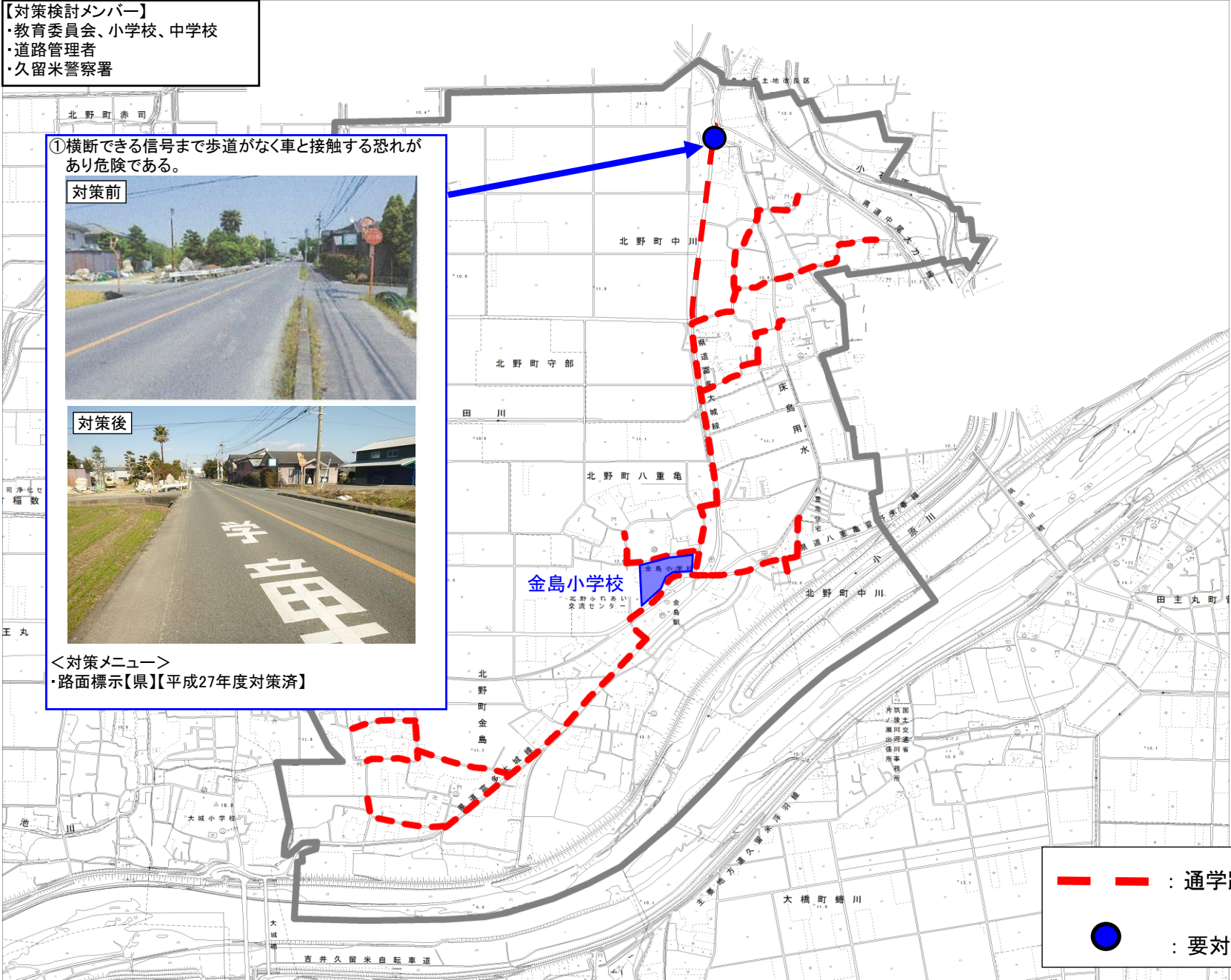
対策前



対策後



<対策メニュー>
・路面標示【県】【平成27年度対策済】



— — — — — : 通学路(学校指定)
● : 要対策箇所