

# 通学路対策箇所図(御井小学校区)

【対策検討メンバー】  
 ・教育委員会、小学校、中学校  
 ・道路管理者  
 ・久留米警察署

② 通行規制の時間帯でも、進入してくる車がある。道幅も狭い。

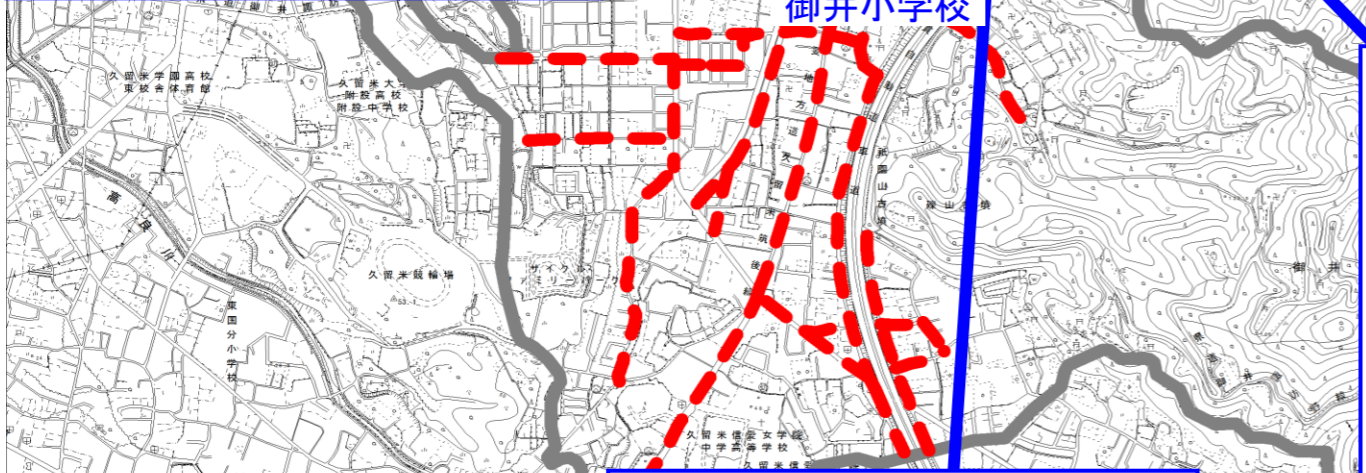


対策後  
 <対策メニュー>  
 ・カラー舗装【市】[平成25年度対策済]

④ 道幅が狭く、交通量も多い。



対策前  
 対策後  
 <対策メニュー>  
 ・路面標示【県】[平成26年3月対策済]



① 通行規制の時間帯でも、進入してくる車がある。道幅も狭い。

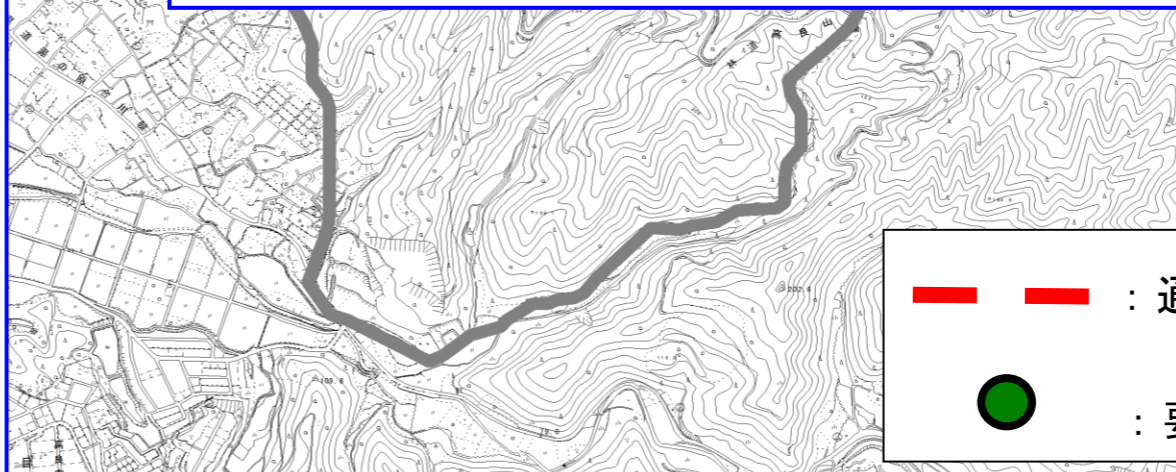


対策後  
 <対策メニュー>  
 ・取締りの強化【警察】[平成25年度対策済]

③ 道幅が狭く、歩道もない。交通量が多く、傾斜の付いたカーブが数箇所ある。



対策前  
 対策後  
 <対策メニュー>  
 ・路面標示【市】[平成26年度対策済]



— — — — — : 通学路(学校指定)  
 ● : 要対策箇所