

通学路対策箇所図(弓削小学校)

【対策検討メンバー】
 ・教育委員会、小学校
 ・道路管理者
 ・久留米警察署

・交通量が多い
 ・横断歩道はあるが、信号機が無い

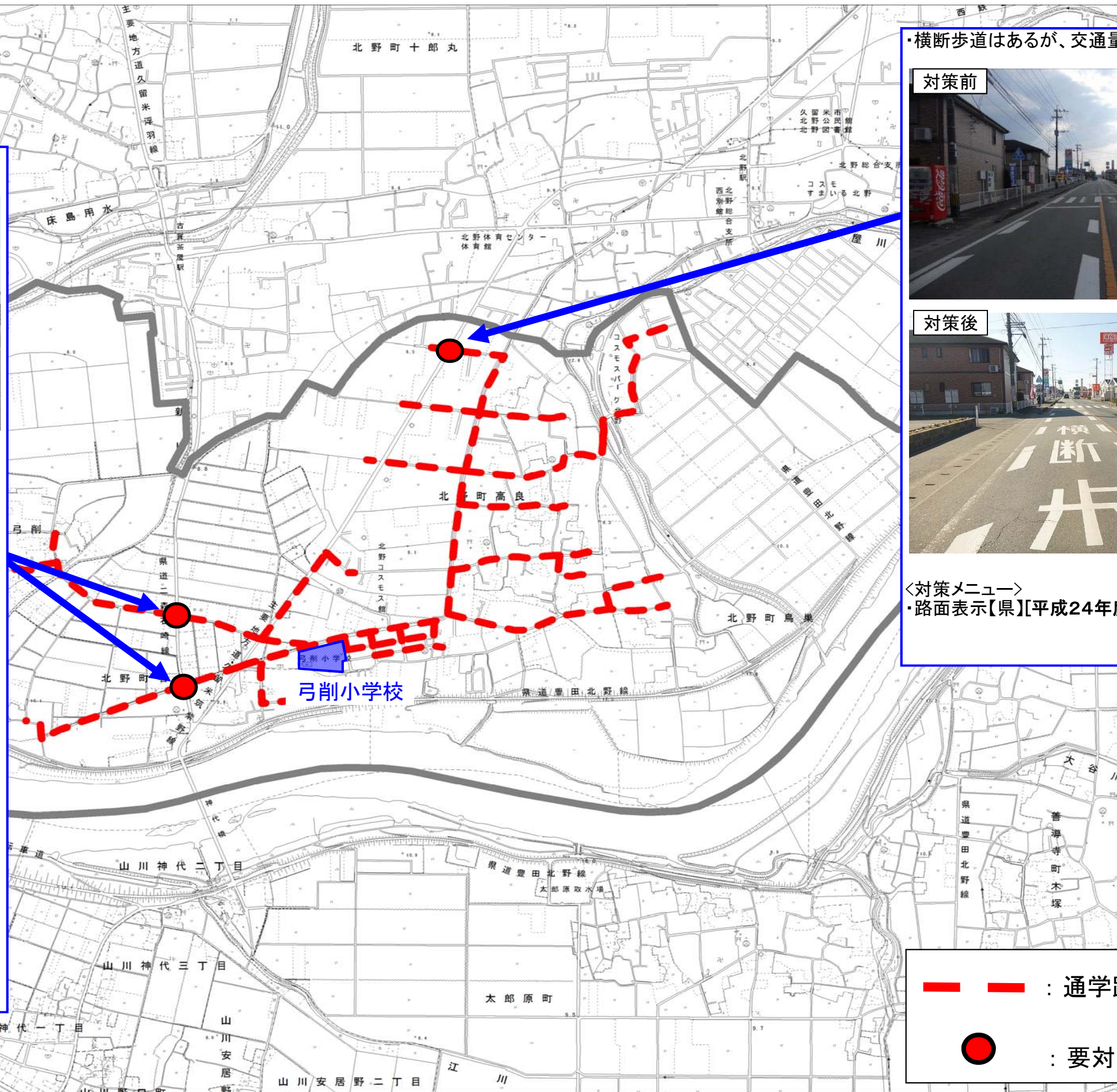


＜対策メニュー＞
 ・路面標示【県】 [平成25年度対策済]

・横断歩道はあるが、交通量が多い



＜対策メニュー＞
 ・路面表示【県】 [平成24年度対策済]



— — : 通学路(学校指定)
 ● : 要対策箇所